

## PRINCESS ELENA — CODECASA



**Судостроитель:** CODECASA

**Год постройки:** 1999

**Модель:** Мега-яхта

**Цена:** **ЦЕНА ЯХТЫ ПО ЗАПРОСУ**

**Местонахождение:** Italy

**Длина общая:** 111' 7" (34.00m)

**Ширина:** 23' 8" (7.20m)

**Мин. осадка:** 7' 11" (2.40m)

**Макс. осадка:** 7' 11" (2.40m)

**Крейс. скорость:** 14 Kts. (16 MPH)

**Макс. скорость:** 16 Kts. (18 MPH)

Купить Princess Elena — CODECASA а также выбрать подходящую вам яхту из нашего каталога яхт вам поможет опытный яхтенный брокер Андрей Шестаков. На сегодняшний день компания Shestakov Yacht Sales Inc. имеет большое количество яхт в собственном списке продаж, а также тесно сотрудничает со всеми крупными яхтенными производителями по всему миру.

Для того чтобы купить яхту Princess Elena — CODECASA а также проконсультироваться по любому вопросу связанному с покупкой, продажей, чартером яхт позвоните по телефону **+7(918)465-66-44**.

# ОГЛАВЛЕНИЕ

---

ОГЛАВЛЕНИЕ	2
ХАРАКТЕРИСТИКИ	3
Обзор	3
Основная информация	6
Размеры	6
Скорость, вместимость и масса	6
Размещение	6
Корпус и палуба	7
Информация о двигателе	7
ФОТОГРАФИИ	8
КОНТАКТЫ	17
Контактная информация	17
Телефоны	17
Время работы	17
Адрес	17

---

# ХАРАКТЕРИСТИКИ

---

## Обзор

---

Princess Elena is a 1999 built fully custom yacht.

Della Role Design arranged the luxurious interiors as Codecasa due yard created the evergreen exterior lines.

- 1 Master Suite 1 Vip suite
- 2 large Guest cabins
- accommodation for up to 9 people
- 5 crew (3 cabins + 3 heads)
- 2 Caterpillar 1.050hp (each) diesel engines shaf drives
- top speed of 16 knots
- comfort cruise at 14 knots
- water tanks store around 4,500 litres of fresh wate

She has been totaly refitted and repainted in 2007 at the Lusben Yard .

class: Maltese Cross 100/A1

VAT PAID IN EUROPE

### ***SPECIFICATION***

Length: 34,00 mt

Beam: 7,20 mt

---

Draft:	2,40 mt
Hull Material:	Fiberglass
Fuel Capacity:	
Water Capacity:	
Flag:	UK
Location:	TYRRENIAN SEA
Year:	1999

## ***LAYOUT***

Cabins:	4 + 3 CREW
Berth:	9 + 5 CREW
Toilet:	5 + 3 CREW

## ***ENGINE***

Brand:	CATERPILLAR
--------	-------------

---

Model:	3412 C
Power:	2 X 1050 HP
Engine hours:	3500
Trasmission:	SHAFT DRIVE
Fuel:	Diesel

### ***ELETRIC***

12V - 24V -220V - Desalinizzatore IDROMAR - Air Conditioning FRIGIT -  
Heating system - Generator 2 x 50 Kw Kohler

### ***EQUIPMENT***

GPS/Plotter FURUNO - Autopilot FURUNO - Radar FURUNO - VHF SAILOR

### ***ACCESSORIES***

Bow thruster - Bathing ladder - Tender - Outboard - Windlass - Gallery 5 fire -  
Bow sun cushion - Cushions - Fridge - Freezer - Icemaker - Oven - Microwave -  
Washing machine - Dish washer - DVD - Stereo sound system - Sat tv system -  
Sat Data System - TV n° 6 - Weather forecast Station - Water pump - Garage -  
Stern mooring winch - Gangway - CD player - Leather sofa - Coverings - Waste  
holding tank - Battery charger - Searchlight - Water heater - Teak platform -

Teak cockpit - Teak sideways - Teak FLY - Stabilizers vosper - Hard top on fly -  
Hamman system si-fi seatel.

## Основная информация

---

**Тип судна:** Мега-яхта

**Модельный год:** 1999

**Год постройки:** 1999

**Страна:** Italy

## Размеры

---

**Длина общая:** 111' 7" (34.00m)

**Ширина:** 23' 8" (7.20m)

**Мин. осадка:** 7' 11" (2.40m)

**Макс. осадка:** 7' 11" (2.40m)

## Скорость, вместимость и масса

---

**Крейс. скорость:** 14 Kts. (16 MPH)

**Макс. скорость:** 16 Kts. (18 MPH)

**Вместимость воды:** 1188.774234 Gallons

## Размещение

---

**Всего кают:** 4

**Всего коек:** 9

**Всего ком. состава:** 5

**Каюты экипажа:** 3

**Койки экипажа:** 5

**Комм. состав экипажа:** 3

---

## Корпус и палуба

---

**Материал корпуса:** Fiberglass

---

## Информация о двигателе

---

**Двигатели:** 2

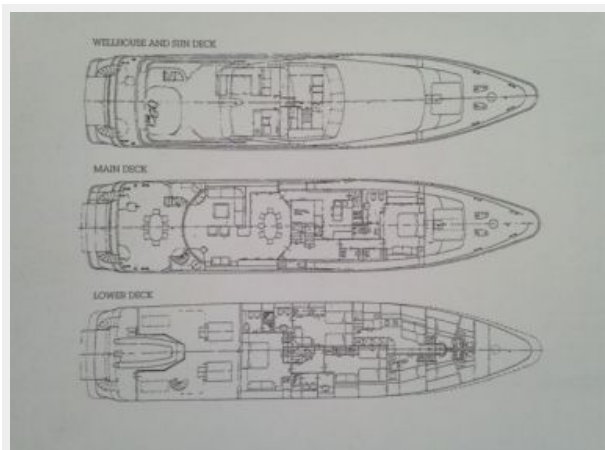
**Производитель:** Caterpillar

**Модель:** 3412 C

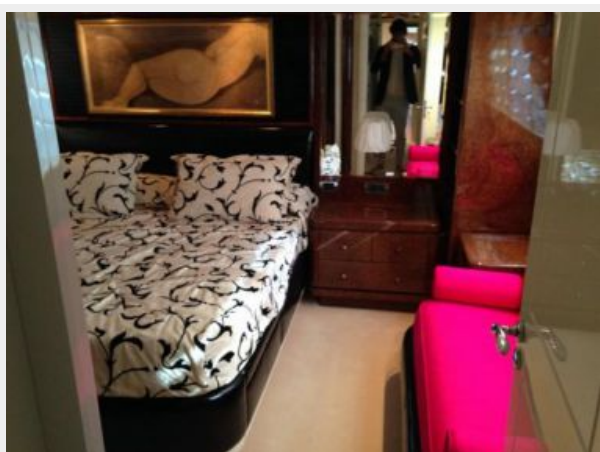
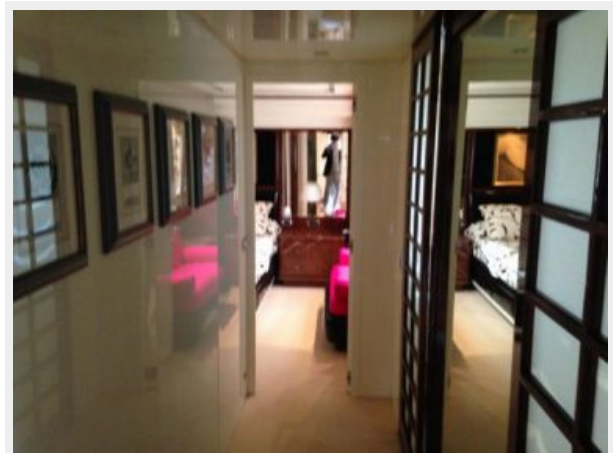
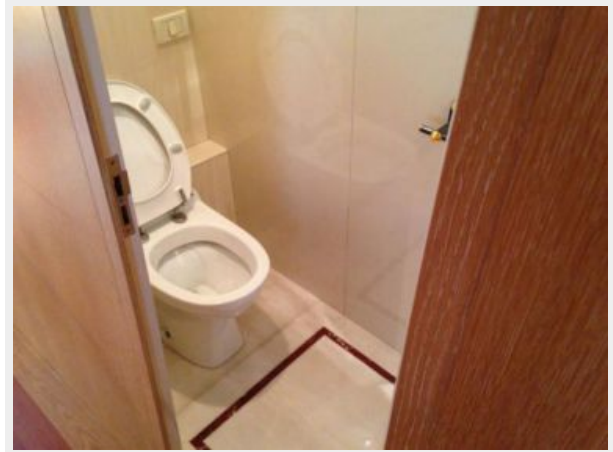
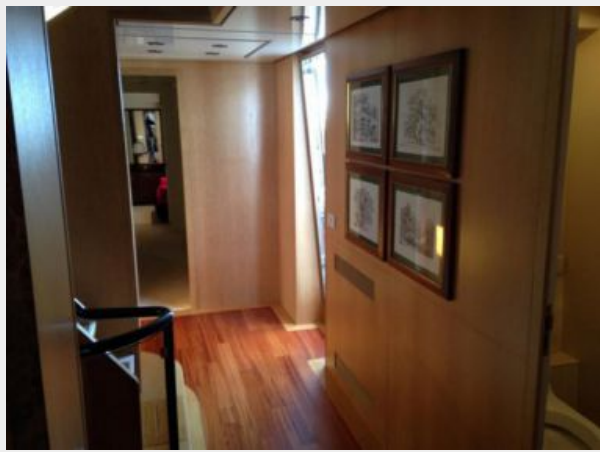
**Тип двигателя:** Inboard

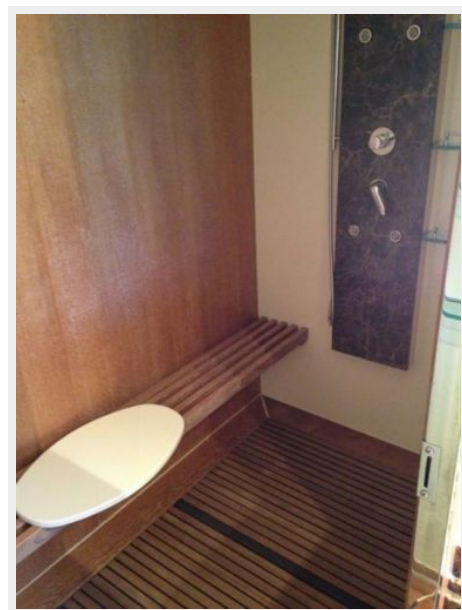
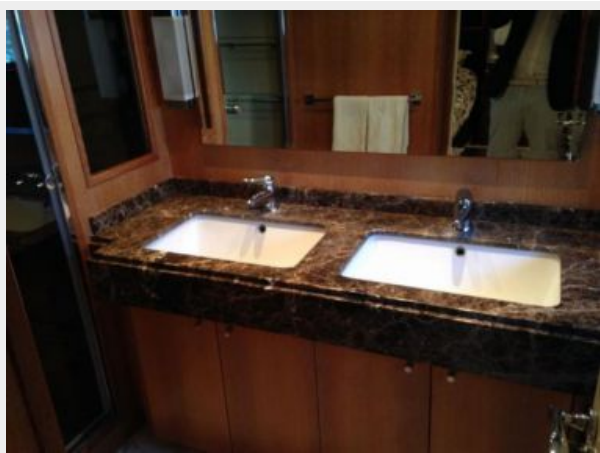
**Тип топлива:** Diesel

# ФОТОГРАФИИ

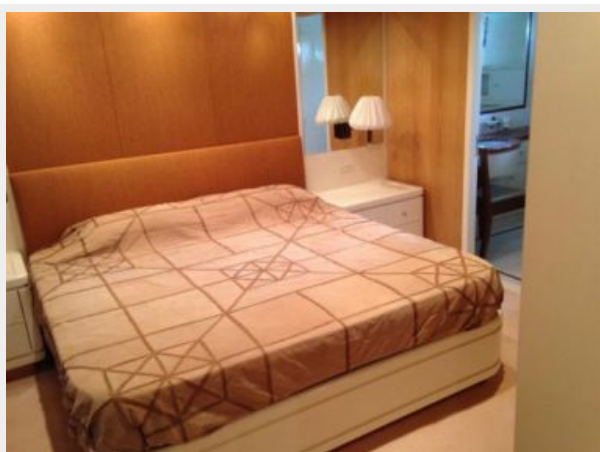
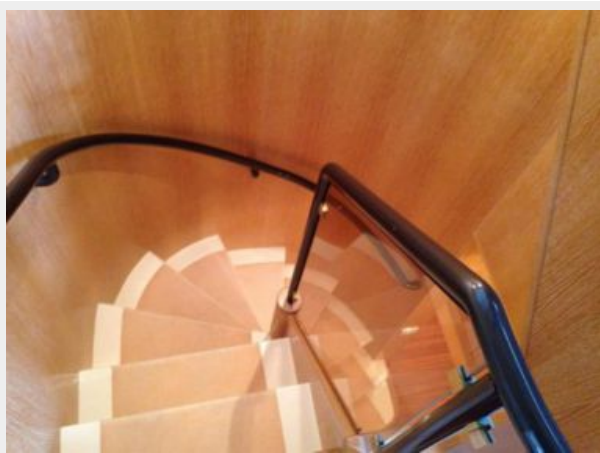
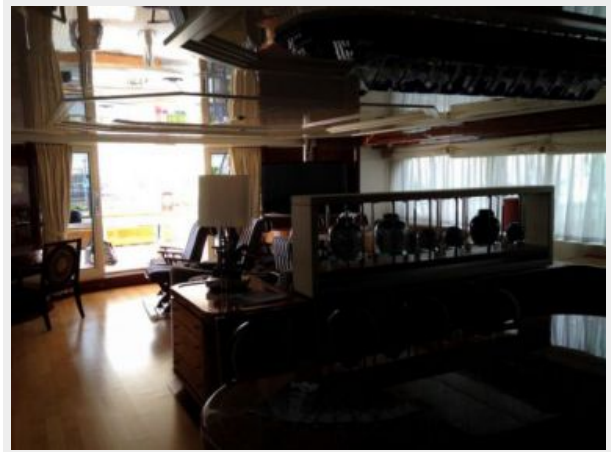












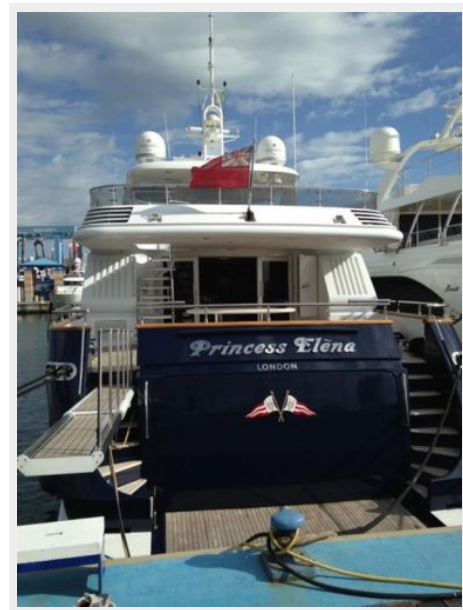
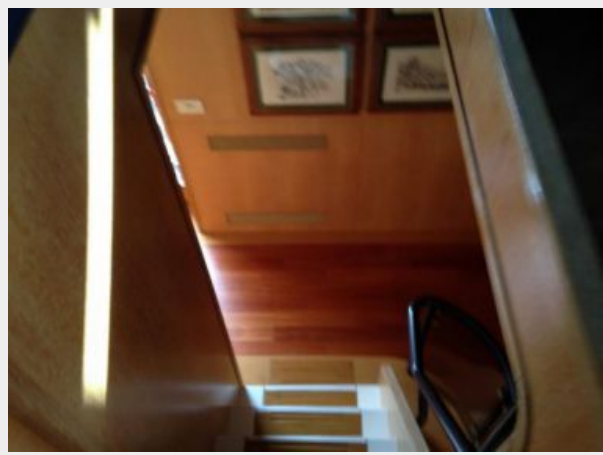
















# КОНТАКТЫ

Андрей Шестаков (Andrey Shestakov) – ведущий яхтенный брокер отдела продаж яхт и судов компании Shestakov Yacht Sales Inc. Официальный представитель Shestakov Yacht Sales Inc. для русскоговорящих клиентов в центральном офисе компании в Майами/Форт Лодердейл/Флорида/США.

## Контактная информация

Email: [andrey@shestakovyachtsales.com](mailto:andrey@shestakovyachtsales.com)

Web: [shestakovyachtsales.com](http://shestakovyachtsales.com)

## Телефоны

Краснодарский край: **+7(918)465-66-44**

США, Майами, Флорида: **+1(954)274-4435**

## Время работы

Понедельник – Суббота: **9:00 - 21:00**  
EDT

Воскресенье: **Закрито**

## Адрес



Harbour Towne Marina, 850 NE 3rd St,  
STE 213, Dania, FL 33004