

## MERMAID OF ALSSUND — SUNSEEKER



**Судостроитель:** SUNSEEKER

**Год постройки:** 2006

**Модель:** Моторная яхта

**Цена:** **ЦЕНА ЯХТЫ ПО ЗАПРОСУ**

**Местонахождение:** France

**Длина общая:** 75' 10" (23.09m)

**Ширина:** 18' 7" (5.64m)

**Мин. осадка:** 5' 7" (1.68m)

**Макс. осадка:** 5' 7" (1.68m)

**Макс. скорость:** 32 Kts. (37 MPH)

Купить **MERMAID OF ALSSUND — SUNSEEKER** а также выбрать подходящую вам яхту из нашего каталога яхт вам поможет опытный яхтенный брокер Андрей Шестаков. На сегодняшний день компания **Shestakov Yacht Sales Inc.** имеет большое количество яхт в собственном списке продаж, а также тесно сотрудничает со всеми крупными яхтенными производителями по всему миру.

Для того чтобы купить яхту **MERMAID OF ALSSUND — SUNSEEKER** а также проконсультироваться по любому вопросу связанному с покупкой, продажей, чартером яхт позвоните по телефону **+7(918)465-66-44**.

# ОГЛАВЛЕНИЕ

ОГЛАВЛЕНИЕ	2
ХАРАКТЕРИСТИКИ	3
Обзор	3
Основная информация	3
Размеры	3
Скорость, вместимость и масса	3
Размещение	4
Корпус и палуба	4
Информация о двигателе	4
ПОДРОБНОЕ ОПИСАНИЕ	5
Accommodation	5
Additional	5
Vessel Description	6
Исключения	6
Отказ от ответственности	6
ФОТОГРАФИИ	7
КОНТАКТЫ	13
Контактная информация	13
Телефоны	13
Время работы	13
Адрес	13

# ХАРАКТЕРИСТИКИ

## Обзор

This Sunseeker 75 Yacht is one of best presented examples available on the market, maintained meticulously by a careful owner. Built in 2006, "MERMAID OF ALSSUND" is equipped with twin MAN 1550 engines, reaching speeds of 32 knots and cruising comfortably in the 20s. This 75 Yacht accommodates up to 8 guests in 4 well-appointed ensuite cabins, with 2 crew.

"MERMAID" boasts an exceptional specification, including KVH G8 Satellite TV, Bose speakers, watermaker, bow & stern thrusters, ASEA shore power converter and more. Furthermore, she features a number of customisations including an additional double berth arrangement in lieu of the standard twin, enlarged hull windows and a special flybridge bar layout. The ideal boat for families and friends, the 75 Yacht's inviting flybridge and cockpit areas are perfect for entertaining and relaxing in the sunshine. "MERMAID OF ALSSUND" must be seen to be appreciated, to arrange a viewing or for more information, please contact us.

## Основная информация

**Тип судна:** Моторная яхта

**Модельный год:** 2006

**Год постройки:** 2006

**Страна:** France

## Размеры

**Длина общая:** 75' 10" (23.09m)

**Ширина:** 18' 7" (5.64m)

**Мин. осадка:** 5' 7" (1.68m)

**Макс. осадка:** 5' 7" (1.68m)

## Скорость, вместимость и масса

**Макс. скорость:** 32 Kts. (37 MPH)

**Водоизмещение:** 94137.385874 Pounds

**Вместимость воды:** 290.5892572 Gallons

**Объем топливного бака:** 1452.946286 Gallons

---

## Размещение

---

Всего коек: 8

Койки экипажа: 2

---

## Корпус и палуба

---

Материал корпуса: GRP

Цвет корпуса: White with black boot top line

---

## Информация о двигателе

---

Двигатели: 2

Производитель: MAN

Модель: 1550

Тип топлива: Diesel

# ПОДРОБНОЕ ОПИСАНИЕ

## Accommodation

The 75 Yacht accommodates 8 guests in 4 ensuite cabins, plus 2 crew. Featuring a forward VIP Cabin, Aft Master Cabin, Starboard Double Cabin (in lieu of Twin) and a Port Twin Cabin both to Midships. Finished in Walnut Satin with neutral leather upholstery, "MERMAID" offers a timeless and exceedingly well cared for interior.

## Additional

Additional AC 220v double socket Additional pair 12" Mooring Cleats fitted to the aft edge of the hull band below the hull/deck joint facing aft ASEA AC25-1 shore power converter 400VAC to 230VAC Bedside reading lights for Master Stateroom only to be 82 Yacht style with glass shade (satin chrome finish) Bimini Top in Navy Blue canvas with Stainless steel frame work Bose Lifestyle 38 DVD/CD Surround System in lieu of Sony Surround System Burglar Alarm - Remote controlled microwave alarm system (DSM 200E) CCTV dome camera facing aft interfaced to Raymarine E Series Chocks on platform for Tender - Avon Seasport 400 DL Jet (V80236) Colombo 'Mixa' cabin door handles (polished chrome with satin chrome handle) in lieu of std Dimmers on overhead lighting Dinghy Inflator & socket 12 volt located in stern locker Dockpower, dual shore cord combiner from Energy Solutions Dual PTO - simultaneous use of bow and stern thrusterEngines and generator has been serviced by MAN on 30.4.2015 Flybridge Cockpit Teak Decking Flybridge griddle upgraded to Gagganeau VR421 in lieu of std Forward Flybridge sunpad to be split into three sections, lengthways Galaxy black granite upstand at back of Galley worktop (200mm high) Fridge: Bosch Logix KTR 18424 Freezer: Bosch Logix GSL 14424 KVH G8 Satellite TV system with one customer supply Sky Digibox decoder in Saloon fed to all TV's (including crew) Larger spoke type steering wheel for lower helm position Lec DF50G drinks cooler to be located behind walnut door in unit below Saloon TV Maretron NMEA2000 Vessel monitoring, engines, water, fuel, and grey water tanks, weather station, Raymarine interface Marquipt side boarding ladder Mini directional spotlights (satin chrome finish) to be inset in Lower Saloon ceiling feature onlyNew antifouling and polished underwater gear on 20.4.2015 One CCTV camera (fixed camera in mini dome) centered aft on Flybridge overhang for stern docking, connected to Raymarine displays at both helm positions Pleated blind required for skylight Raymarine AIS-B Raymarine Autopilot system ST8001+ dual station in lieu of standard Raymarine E120 -12.1" additional Colour display on lower console Raymarine E120 -12.1" Colour Radar Chartplotter on lower console with E120 -12.1" Colour repeater on fly console & Raystar 125 GPS Diff receiver with 4kw 48" open scanner in lieu of std Raymarine Ray 240E Class D-DSC - VHF Dual station in lieu of standard Raymarine ST60 Speed and Depth system in lieu of Simrad IS15 Saloon Bose 38 connected to two Bose 131 marine speakers in Aft Cockpit (second zone) and four Bose 131 marine speakers on Flybridge (third zone) in lieu of std Sanshin Twin Beam remote controlled Searchlight HR-1012 dual station control in lieu of std Sharp 15" Aquos LCD TV and Sony DVX-11A DVD/CD/MP3 for the crew cabin Sharp Aquos 20" LCD TV Sony 32" LCD in the Aft Master Cabin Sony DVP-F35P compact DVD/CD/MP3

player linked to cabin TV Special Flybridge layout incorporating 94 Yacht wet bar in lieu of standard bar with 3 stools (Stool upholstery Navy Blue Sunbrella) fitted on the port side with the standard seating group fitted aft Storage cage fitted above engine Teak flybridge table top fitted on a White GRP leg in lieu of std Towel heaters in all heads TV Shore cable inlet connection socket fitted at stern Underwater lights x 5 (3 across stern, one aft on each side) - 75 watt, 24 volt Halogen bulb, Aluminium Bronze Casing in the Crew Cabin Upgraded size horizontal portholes (94 Style) in lieu of std Watermaker - SeaRecovery Aqua Matic 1800-2 with NMEA remote control panel at helm

## Vessel Description

---

This Sunseeker 75 Yacht is one of best presented examples available on the market, maintained meticulously by a careful owner. Built in 2006, "MERMAID OF ALSSUND" is equipped with twin MAN 1550 engines, reaching speeds of 32 knots and cruising comfortably in the 20s. This 75 Yacht accommodates up to 8 guests in 4 well-appointed ensuite cabins, with 2 crew.

"MERMAID" boasts an exceptional specification, including KVH G8 Satellite TV, Bose speakers, watermaker, bow & stern thrusters, ASEA shore power converter and more. Furthermore, she features a number of customisations including an additional double berth arrangement in lieu of the standard twin, enlarged hull windows and a special flybridge bar layout. The ideal boat for families and friends, the 75 Yacht's inviting flybridge and cockpit areas are perfect for entertaining and relaxing in the sunshine. "MERMAID OF ALSSUND" must be seen to be appreciated, to arrange a viewing or for more information, please contact us.

## Исключения

---

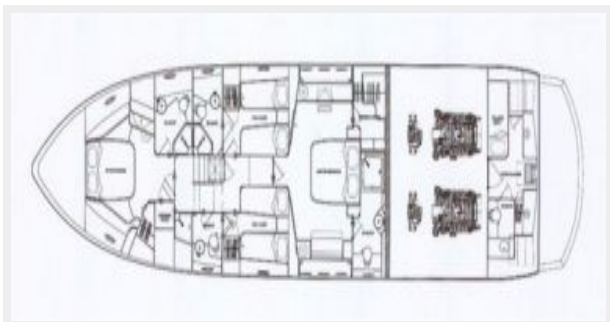
При продаже яхты исключаются личные вещи владельца.

## Отказ от ответственности

---

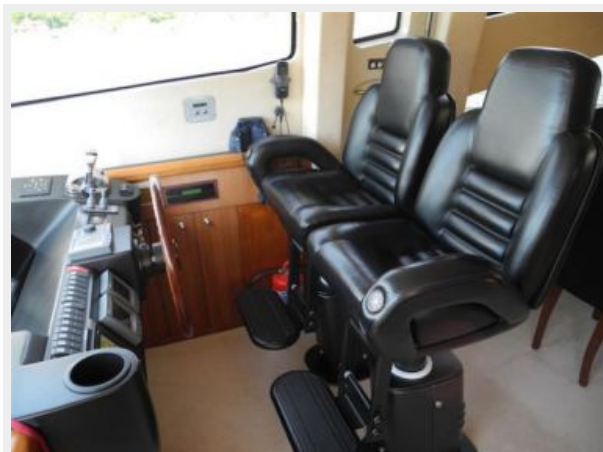
Компания предоставляет описание судна или яхты добросовестно, но не может гарантировать точность этой информации, а также не ручается за техническое состояние. Покупатель должен проинструктировать своих агентов или оценщиков исследовать представленную информацию более подробно, по собственному желанию. Продажа судна или яхты, изменение цены или снятие с продажи будет происходить без предварительного уведомления.

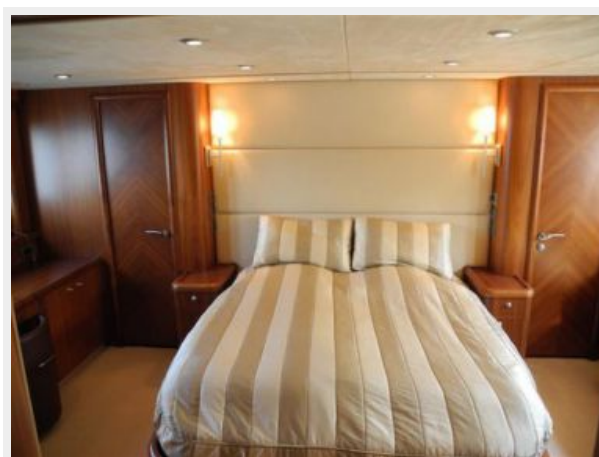
# ФОТОГРАФИИ















# КОНТАКТЫ

---

Андрей Шестаков (Andrey Shestakov) – ведущий яхтенный брокер отдела продаж яхт и судов компании Shestakov Yacht Sales Inc. Официальный представитель Shestakov Yacht Sales Inc. для русскоговорящих клиентов в центральном офисе компании в Майами/Форт Лодердейл/Флорида/США.

## Контактная информация

---

Email: [andrey@shestakovyachtsales.com](mailto:andrey@shestakovyachtsales.com)

Web: [shestakovyachtsales.com](http://shestakovyachtsales.com)

## Телефоны

---

Краснодарский край: **+7(918)465-66-44**

США, Майами, Флорида: **+1(954)274-4435**

## Время работы

---

Понедельник – Суббота: **9:00 - 21:00**  
EDT

Воскресенье: **Закрито**

## Адрес

---



Harbour Towne Marina, 850 NE 3rd St,  
STE 213, Dania, FL 33004