

DRIFTWAY — SUNSEEKER



Судостроитель: [SUNSEEKER](#)

Год постройки: 2014

Модель: Моторная яхта

Цена: **ЦЕНА ЯХТЫ ПО ЗАПРОСУ**

Местонахождение: United Kingdom

Длина общая: 42' 8" (12.98m)

Ширина: 12' 2" (3.69m)

Мин. осадка: 3' 7" (1.07m)

Макс. осадка: 3' 7" (1.07m)

Макс. скорость: 34 Kts. (39 MPH)

Купить **DRIFTWAY — SUNSEEKER** а также выбрать подходящую вам яхту из нашего каталога яхт вам поможет опытный яхтенный брокер Андрей Шестаков. На сегодняшний день компания **Shestakov Yacht Sales Inc.** имеет большое количество яхт в собственном списке продаж, а также тесно сотрудничает со всеми крупными яхтенными производителями по всему миру.

Для того чтобы купить яхту **DRIFTWAY — SUNSEEKER** а также проконсультироваться по любому вопросу связанному с покупкой, продажей, чартером яхт позвоните по телефону **+7(918)465-66-44**.

ОГЛАВЛЕНИЕ

ОГЛАВЛЕНИЕ	2
ХАРАКТЕРИСТИКИ	3
Обзор	3
Основная информация	3
Размеры	3
Скорость, вместимость и масса	3
Размещение	3
Корпус и палуба	4
Информация о двигателе	4
ПОДРОБНОЕ ОПИСАНИЕ	5
Accommodation	5
Additional	5
Vessel Description	5
Исключения	6
Отказ от ответственности	6
ФОТОГРАФИИ	7
КОНТАКТЫ	11
Контактная информация	11
Телефоны	11
Время работы	11
Адрес	11

ХАРАКТЕРИСТИКИ

Обзор

"DRIFTWAY" was sold new to her existing owner in 2014, making the opportunity to purchase this lightly used Portofino 40 quite unique. Wintered ashore in Poole at our own shipyard, the vessel benefits from only 180 hours use. "DRIFTWAY" has been serviced in Feb 2015 and antifouled in May 2015. The aft Twin Cabin can be converted to a double, combined with the convertible Saloon and a forward double Cabin, 6 berths are offered in total. The vessel benefits from the extended fixed platform, bow thruster and generator. "DRIFTWAY" is a serious opportunity to purchase a Portofino 40 & should not to be missed. Please contact us for more information.

Основная информация

Тип судна: Моторная яхта

Модельный год: 2014

Год постройки: 2014

Страна: United Kingdom

Верх: Hardtop

Размеры

Длина общая: 42' 8" (12.98m)

Ширина: 12' 2" (3.69m)

Мин. осадка: 3' 7" (1.07m)

Макс. осадка: 3' 7" (1.07m)

Скорость, вместимость и масса

Макс. скорость: 34 Kts. (39 MPH)

Водоизмещение: 23148.53751 Pounds

Вместимость воды: 77.93075534 Gallons

Объем топливного бака: 198.129039 Gallons

Размещение

Всего коек: 6

Корпус и палуба

Материал корпуса: GRP

Цвет корпуса: White hull with black boot top line

Информация о двигателе

Двигатели: 2

Производитель: Volvo

Модель: D6

Тип топлива: Diesel

ПОДРОБНОЕ ОПИСАНИЕ

Accommodation

"DRIFTWAY" features accommodation for 6 guests in her 3 Cabin layout. Comprising of a large double or twin berth in the aft Cabin, the U-shaped dinette converts into a double berth as and when required. The forward Cabin has a large island berth which also has access to the WC and shower. The Galley is situated on the starboard side of the boat and the Cockpit boasts a spacious seating area with a teak table for alfresco dining. She also has an extended platform.

Additional

220V 32 Amp shorepower cable with socket 40 metres of 8mm Galvanised Anchor chain Aft Cockpit tonneau cover Bow sunbathing cushions with folding back rests in navigator sand Bow thruster - Sleipner side-power SE80/185S-12V 4.4kW-6hp Carbon fibre effect console panels Ceramic electric griddle in the Cockpit Console instrument cover Contemporary signature interior scheme (Wenge/Anegre) with contrasting wooden flooring in Saloon Extended GRP platform fixed version Fusion 700 Series CD/DVD/Radio with Fusion iPod docking station with video output Fusion remote control in Cockpit Galley refrigerator, electric hob and microwave Hard top installation with electrically operated opening roof Holding tank system - 95 litres Lewmar 16Kg delta anchor - Galvanised Lewmar anchor winch V2GD-24v Onan Generator 6 kw 50Hz (6MDKBJ) Pair of exterior 6" Fusion marine Speakers in Cockpit Pair of interior 5" Fusion marine speakers in Saloon Saloon dining table fitted on a telescopic leg to convert into an occasional berth with in-fill cushion and additional supports Samsung 32" LED television in Saloon Simrad 3G broadband radar Simrad autopilot system with SG05 pilot computer and Volvo EVD gateway IS40 display and OP10 control Simrad NSS12 colour 12.1" Multifunction touch screen chart plotter display with Simrad GS15 GPS Simrad IS40 colour speed and separate depth instruments with DST800 depth/speed/temperature transducer Simrad RS82 VHF radio with DSC function Teak decking in the Cockpit Toilet Sealand MasterFlush UHF TV/FM antenna Volvo Penta twin 2.5" LCD engine displays

Vessel Description

"DRIFTWAY" was sold new to her existing owner in 2014, making the opportunity to purchase this lightly used Portofino 40 quite unique. Wintered ashore in Poole at our own shipyard, the vessel benefits from only 180 hours use. "DRIFTWAY" has been serviced in Feb 2015 and antifouled in May 2015. The aft Twin Cabin can be converted to a double, combined with the convertible Saloon and a forward double Cabin, 6 berths are offered in total. The vessel benefits from the extended fixed platform, bow thruster and generator. "DRIFTWAY" is a serious opportunity to purchase a Portofino 40 & should not to be missed. Please contact us for more information.

Исключения

При продаже яхты исключаются личные вещи владельца.

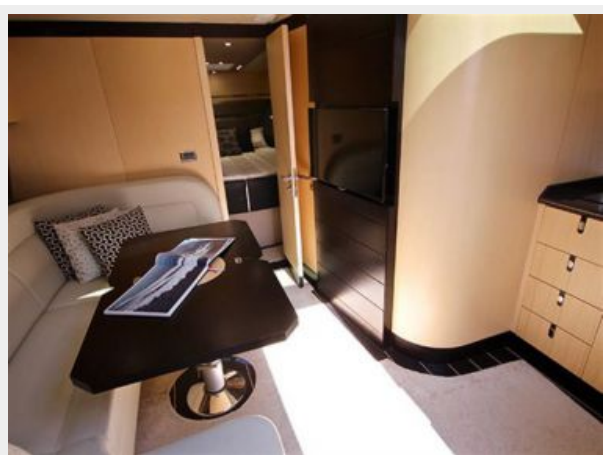
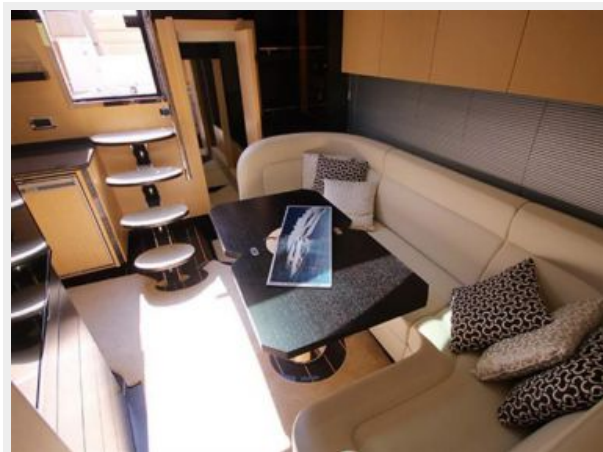
Отказ от ответственности

Компания предоставляет описание судна или яхты добросовестно, но не может гарантировать точность этой информации, а также не ручается за техническое состояние. Покупатель должен проинструктировать своих агентов или оценщиков исследовать представленную информацию более подробно, по собственному желанию. Продажа судна или яхты, изменение цены или снятие с продажи будет происходить без предварительного уведомления.

ФОТОГРАФИИ









КОНТАКТЫ

Андрей Шестаков (Andrey Shestakov) – ведущий яхтенный брокер отдела продаж яхт и судов компании Shestakov Yacht Sales Inc. Официальный представитель Shestakov Yacht Sales Inc. для русскоговорящих клиентов в центральном офисе компании в Майами/Форт Лодердейл/Флорида/США.

Контактная информация

Email: andrey@shestakovyachtsales.com

Web: shestakovyachtsales.com

Телефоны

Краснодарский край: **+7(918)465-66-44**

США, Майами, Флорида: **+1(954)274-4435**

Время работы

Понедельник – Суббота: **9:00 - 21:00**
EDT

Воскресенье: **Закрито**

Адрес



Harbour Towne Marina, 850 NE 3rd St,
STE 213, Dania, FL 33004