

## ZAFFINA — AZIMUT



**Судостроитель:** [AZIMUT](#)

**Год постройки:** 2008

**Модель:** Моторная яхта

**Цена:** **ЦЕНА ЯХТЫ ПО ЗАПРОСУ**

**Местонахождение:** Greece

**Длина общая:** 65' 2" (19.84m)

**Ширина:** 16' 8" (5.06m)

**Мин. осадка:** 4' 1" (1.24m)

**Макс. осадка:** 4' 1" (1.24m)

**Макс. скорость:** 32 Kts. (37 MPH)

Купить **ZAFFINA — AZIMUT** а также выбрать подходящую вам яхту из нашего каталога яхт вам поможет опытный яхтенный брокер Андрей Шестаков. На сегодняшний день компания **Shestakov Yacht Sales Inc.** имеет большое количество яхт в собственном списке продаж, а также тесно сотрудничает со всеми крупными яхтенными производителями по всему миру.

Для того чтобы купить яхту **ZAFFINA — AZIMUT** а также проконсультироваться по любому вопросу связанному с покупкой, продажей, чартером яхт позвоните по телефону **+7(918)465-66-44**.

# ОГЛАВЛЕНИЕ

---

ОГЛАВЛЕНИЕ	2
ХАРАКТЕРИСТИКИ	3
Обзор	3
Основная информация	3
Размеры	3
Скорость, вместимость и масса	3
Размещение	3
Корпус и палуба	4
Информация о двигателе	4
ПОДРОБНОЕ ОПИСАНИЕ	5
Accommodation	5
Additional	5
Vessel Description	5
Исключения	5
Отказ от ответственности	6
ФОТОГРАФИИ	7
КОНТАКТЫ	10
Контактная информация	10
Телефоны	10
Время работы	10
Адрес	10

# ХАРАКТЕРИСТИКИ

## Обзор

The 2008 Azimut 62 Evolution "ZAFFINA" is fitted with twin CAT C18 1015hp engines and has a full service history. Featuring Raymarine navigation, generator, tropical air conditioning, stern thruster and 3rd station engine and bow thruster controls. The Azimut 62E is one of the shipyards most successful flybridge models blending sportiness and style to give a unique and distinctive design with outstanding manoeuvrability features. Fantastic performance and the simplicity of navigation make life onboard a pleasure. Broad windows have been perfectly integrated in the design of the hull, enabling light to stream in and illuminate all the 3 Cabins located on the lower deck. The Flybridge has been designed for comfort from the wide open sunbathing area to the dining area with a spacious Helm console. Please contact us for more information.

## Основная информация

**Тип судна:** Моторная яхта

**Модельный год:** 2008

**Год постройки:** 2008

**Страна:** Greece

## Размеры

**Длина общая:** 65' 2" (19.84m)

**Ширина:** 16' 8" (5.06m)

**Мин. осадка:** 4' 1" (1.24m)

**Макс. осадка:** 4' 1" (1.24m)

## Скорость, вместимость и масса

**Макс. скорость:** 32 Kts. (37 MPH)

**Водоизмещение:** 66733.9267074 Pounds

**Вместимость воды:** 264.172052 Gallons

**Объем топливного бака:** 988.00347448 Gallons

## Размещение

**Всего коек:** 6

**Койки экипажа:** 2

## Корпус и палуба

---

Материал корпуса: GRP

## Информация о двигателе

---

Двигатели: 2

Производитель: Caterpillar

Модель: C18 DITA

Тип топлива: Diesel

---

# ПОДРОБНОЕ ОПИСАНИЕ

---

## Accommodation

---

The Azimut 62 Evolution "ZAFFINA" has spacious accommodation for up to 6 guests + 2 crew. The interior has been designed to provide the maximum comfort at all times. The Saloon is fitted with a rise & fall lifting system housing a 30" LCD TV. Finished with Cherry Wood cabinets and cream upholstery and carpets, table lights and the Dinette table has been modified so they swivel 90 degrees to allow easy access. The ensuite Master Cabin is located midships with a walk-in wardrobe. The VIP Guest Cabin is located forward complete with ensuite access. Twin Guest Cabin to starboard.

## Additional

---

3rd station engine & bow thruster controls 8 Man liferaft Additional cleats Additional refrigerator Automatic fire extinguisher system Bimini to Flybridge CD & Radio controls & speakers on Bridge & Cockpit CD player in the Master Cabin Cockpit chair x 2 Cockpit stool X 2 Dimmers in Saloon and Cockpit Dinette tables modified with 90 degree swivel Dishwasher DVD player in the Saloon Engine & Bilge pump alarms to upper Helm EPIRB McMurdo SmartFind G5 496 with GPS Grab rail outside patio door Heated towel rails in each bathroom Intruder alarm Mosaic tiling in owners shower Mosaic Tiling in owners shower back wall Mosquito nets for portholes Navtex with platinum chart cards Non slip pads top sponsons Raymarine E120 to lower Helm and Flybridge Rear facing camera in Cockpit and Engine Room Rise & fall lifting system for 30" LCD TV in the Saloon SAT TV with stainless steel mount Search light with joystick at Main Helm and Flybridge Table lamps in Saloon Tropical air conditioning 84000 + 7000BTU Under water lights Washer/dryer Water maker Wooden flooring in Saloon/Dinette

## Vessel Description

---

The 2008 Azimut 62 Evolution "ZAFFINA" is fitted with twin CAT C18 1015hp engines and has a full service history. Featuring Raymarine navigation, generator, tropical air conditioning, stern thruster and 3rd station engine and bow thruster controls. The Azimut 62E is one of the shipyards most successful flybridge models blending sportiness and style to give a unique and distinctive design with outstanding manoeuvrability features. Fantastic performance and the simplicity of navigation make life onboard a pleasure. Broad windows have been perfectly integrated in the design of the hull, enabling light to stream in and illuminate all the 3 Cabins located on the lower deck. The Flybridge has been designed for comfort from the wide open sunbathing area to the dining area with a spacious Helm console. Please contact us for more information.

## Исключения

---

При продаже яхты исключаются личные вещи владельца.

## Отказ от ответственности

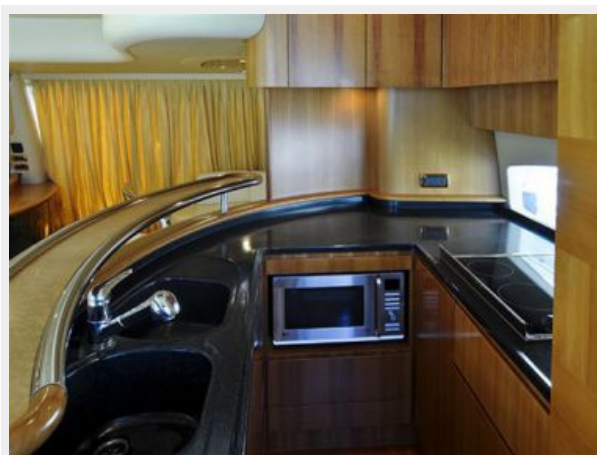
---

Компания предоставляет описание судна или яхты добросовестно, но не может гарантировать точность этой информации, а также не ручается за техническое состояние. Покупатель должен проинструктировать своих агентов или оценщиков исследовать представленную информацию более подробно, по собственному желанию. Продажа судна или яхты, изменение цены или снятие с продажи будет происходить без предварительного уведомления.

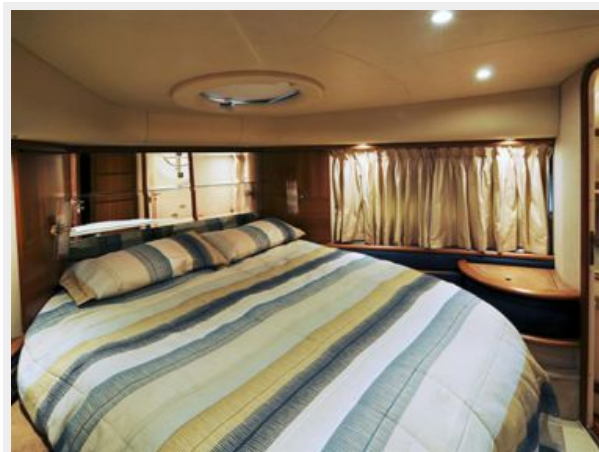
# ФОТОГРАФИИ











# КОНТАКТЫ

---

Андрей Шестаков (Andrey Shestakov) – ведущий яхтенный брокер отдела продаж яхт и судов компании Shestakov Yacht Sales Inc. Официальный представитель Shestakov Yacht Sales Inc. для русскоговорящих клиентов в центральном офисе компании в Майами/Форт Лодердейл/Флорида/США.

## Контактная информация

---

Email: **andrey@shestakovyachtsales.com**

Web: [shestakovyachtsales.com](http://shestakovyachtsales.com)

## Телефоны

---

Краснодарский край: **+7(918)465-66-44**

США, Майами, Флорида: **+1(954)274-4435**

## Время работы

---

Понедельник – Суббота: **9:00 - 21:00**  
EDT

Воскресенье: **Закрето**

## Адрес

---



Harbour Towne Marina, 850 NE 3rd St,  
STE 213, Dania, FL 33004