

OVERTIME — PRINCESS VIKING



Судостроитель: PRINCESS VIKING

Год постройки: 2008

Модель: Крейсер

Цена: **ЦЕНА ЯХТЫ ПО ЗАПРОСУ**

Местонахождение: United States

Длина общая: 58' 0" (17.68m)

Ширина: 16' 1" (4.90m)

Макс. осадка: 4' 2" (1.27m)

Крейс. скорость: 27 Kts. (31 MPH)

Макс. скорость: 31 Kts. (36 MPH)

Купить **OVERTIME — PRINCESS VIKING** а также выбрать подходящую вам яхту из нашего каталога яхт вам поможет опытный яхтенный брокер Андрей Шестаков. На сегодняшний день компания **Shestakov Yacht Sales Inc.** имеет большое количество яхт в собственном списке продаж, а также тесно сотрудничает со всеми крупными яхтенными производителями по всему миру.

Для того чтобы купить яхту **OVERTIME — PRINCESS VIKING** а также проконсультироваться по любому вопросу связанному с покупкой, продажей, чартером яхт позвоните по телефону **+7(918)465-66-44**.

ОГЛАВЛЕНИЕ

| | |
|-------------------------------|----|
| ОГЛАВЛЕНИЕ | 2 |
| ХАРАКТЕРИСТИКИ | 3 |
| Обзор | 3 |
| Основная информация | 3 |
| Размеры | 3 |
| Скорость, вместимость и масса | 3 |
| Размещение | 3 |
| Корпус и палуба | 4 |
| Информация о двигателе | 4 |
| ПОДРОБНОЕ ОПИСАНИЕ | 5 |
| Accommodations | 5 |
| Main Deck | 5 |
| Galley | 6 |
| Engines & Mechanical | 6 |
| Deck Equipment | 6 |
| Electronics | 7 |
| Исключения | 7 |
| Отказ от ответственности | 7 |
| ФОТОГРАФИИ | 8 |
| КОНТАКТЫ | 14 |
| Контактная информация | 14 |
| Телефоны | 14 |
| Время работы | 14 |
| Адрес | 14 |

ХАРАКТЕРИСТИКИ

Обзор

An exceptional, well equipped, low hour, ready-to-go fly bridge motor yacht. Near new.

Основная информация

| | |
|------------------------------------|------------------------------------|
| Тип судна: Крейсер | Подкатегория: Sport Cruiser |
| Модельный год: 2008 | Год постройки: 2008 |
| Страна: United States | Верх: Bimini Top |
| Открытая палуба мостика: Да | |

Размеры

| | |
|-------------------------------------|--|
| Длина общая: 58' 0" (17.68m) | Ширина: 16' 1" (4.90m) |
| Макс. осадка: 4' 2" (1.27m) | Длина привального бруса: 57' 11" (17.65m) |

Скорость, вместимость и масса

| | |
|--|---|
| Крейс. скорость: 27 Kts. (31 MPH) | Дальность на крейсерской скорости: 310 |
| Макс. скорость: 31 Kts. (36 MPH) | Водоизмещение: 57320 Pounds |
| Вместимость воды: 210 Gallons | Объем топливного бака: 750 Gallons |

Размещение

| | |
|----------------------|------------------------------|
| Всего кают: 3 | Всего ком. состава: 2 |
|----------------------|------------------------------|

Корпус и палуба

Материал корпуса: Fiberglass

Информация о двигателе

Производитель: Caterpillar

Модель: C-15

Тип двигателя: Inboard

Тип топлива: Diesel

ПОДРОБНОЕ ОПИСАНИЕ

Accommodations

3 Stateroom, 2 Head layout

Master Stateroom

- Full beam amidship
- Queen, centerline berth
- 2 x Night stands
- Vanity & Drawer storage
- Hanging locker
- 26" LCD TV
- En suite head/shower

VIP Stateroom-Forward

- Queen berth w/drawer storage below
- Hanging locker
- Storage cabinets (P & S)
- 15" LCD TV
- AM/FM Stereo/CD/DVD
- Head w/shower shared w/guest cabin

Guest Cabin-Starboard

- Twin berths w/storage below
- Hanging locker
- Night stand
- 15" LCD TV
- AM/FM Stereo/CD/DVD
- Head w/shower shared w/VIP

Crew cabin aft w/head/wash basin and hanging locker

Main Deck

- Natural Cherry interior
- L-settee, port
- U-settee w/cocktail table, starboard
- Bose Home theater sytem
- U-shaped dinette opposite main deck helm
- Bar w/storage cabinetry aft of helm to starboard

- 2 x Helm chairs
- Helm console
- Stairway accessing lower deck

Galley

Galley Down to port

- Hi Gloss cherry wood cabinetry
- Avonite counter tops (Aztec Brown)
- Refrigerator/freezer
- Cooktop & Microwave oven
- Sink
- Garbage disposal

Engines & Mechanical

- Twin CAT C-15's (800 hours)@865 hp each
- CAT 5 year extended service coverage (good until 4/2015)
- Sea Recovery Aquamatic 700 watermaker
- 2 x Glendinning cablemaster
- Transom davit 770 lb. capacity (concealed)
- 2 x Voltage Stabilizer Transformers
- 3 x Pro Video Dome cameras-2 in engine room, 1 on aft deck monitored on FB & Main Helm

Deck Equipment

- Bimini Top w/5 side enclosure and SS bows. (Tan Sunbrella)
- Custom removable ladder for crew quarters
- 6 person Valise liferaft
- Deep Sea LED12 underwater lights
- Tender: Nautica Nano 12 w/25 hp Yamaha
- Removable SS chocks, lifting boom and tie downs
- Custom Sunbrella on exterior seating
- Cockpit covers
- 2 x Rod holders
- Anchor w/197' chain
- Foredeck fresh water washdown

Electronics

- Furuno GP 1920C 10.4" monitor
- Furuno 1944C GPS/ Chartplotter/ Radar
- Furuno RD30 depth and speed log
- Furuno autopilot
- SAT TV System, KVH M7 w/4 DirecTV boxes
- HiFi JL Audio system
- Clarion CMV1 AM/FM/CD/DVD
- iPod dock station
- Integrated DirecTV and camera output in FB Furuno GP 1920C monitor

Исключения

При продаже яхты исключаются личные вещи владельца.

Отказ от ответственности

Компания предоставляет описание судна или яхты добросовестно, но не может гарантировать точность этой информации, а также не ручается за техническое состояние. Покупатель должен проинструктировать своих агентов или оценщиков исследовать представленную информацию более подробно, по собственному желанию. Продажа судна или яхты, изменение цены или снятие с продажи будет происходить без предварительного уведомления.

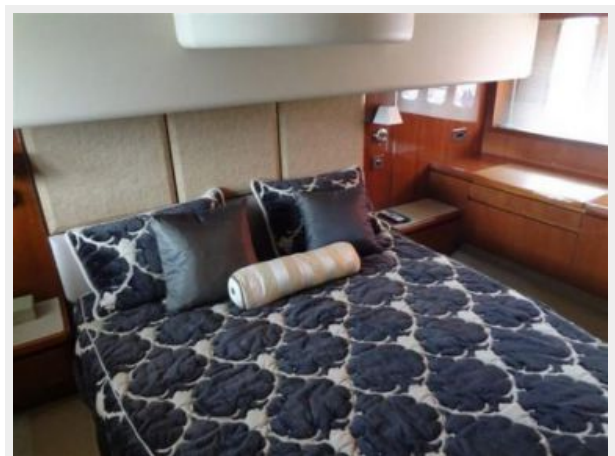
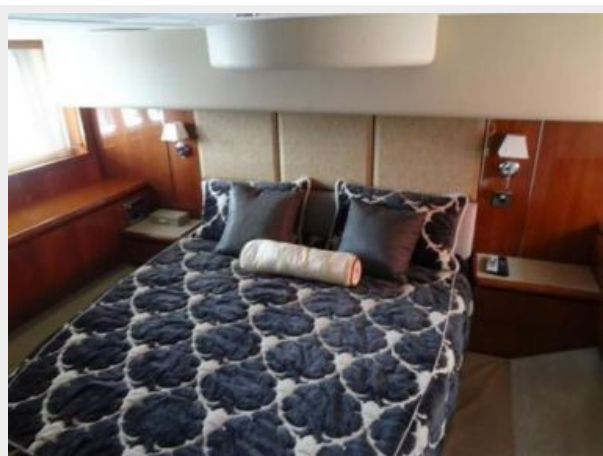
ФОТОГРАФИИ

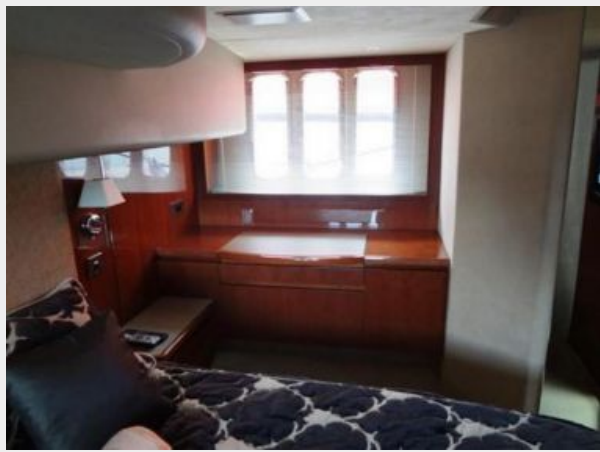












КОНТАКТЫ

Андрей Шестаков (Andrey Shestakov) – ведущий яхтенный брокер отдела продаж яхт и судов компании Shestakov Yacht Sales Inc. Официальный представитель Shestakov Yacht Sales Inc. для русскоговорящих клиентов в центральном офисе компании в Майами/Форт Лодердейл/Флорида/США.

Контактная информация

Email: andrey@shestakovyachtsales.com

Web: shestakovyachtsales.com

Телефоны

Краснодарский край: **+7(918)465-66-44**

США, Майами, Флорида: **+1(954)274-4435**

Время работы

Понедельник – Суббота: **9:00 - 21:00**
EDT

Воскресенье: **Закрито**

Адрес



Harbour Towne Marina, 850 NE 3rd St,
STE 213, Dania, FL 33004