

## LADISEA — ALBERTO VALLICELLI



**Судостроитель:** [Alberto Vallicelli](#)

**Год постройки:** 2009

**Модель:** Моторная яхта

**Цена:** **ЦЕНА ЯХТЫ ПО ЗАПРОСУ**

**Местонахождение:** Italy

**Длина общая:** 78' 2" (23.80m)

**Ширина:** 19' 10" (6.02m)

**Мин. осадка:** 11' 7" (3.51m)

**Макс. осадка:** 11' 7" (3.51m)

**Макс. скорость:** 11 Kts. (13 MPH)

Купить **LADISEA — Alberto Vallicelli** а также выбрать подходящую вам яхту из нашего [каталога яхт](#) вам поможет опытный яхтенный брокер Андрей Шестаков. На сегодняшний день компания **Shestakov Yacht Sales Inc.** имеет большое количество яхт в **собственном списке продаж**, а также тесно сотрудничает со всеми крупными **яхтенными производителями** по всему миру.

Для того чтобы купить яхту **LADISEA — Alberto Vallicelli** а также проконсультироваться по любому вопросу связанному с покупкой, продажей, чартером яхт позвоните по телефону **+7(918)465-66-44**.

# ОГЛАВЛЕНИЕ

---

ОГЛАВЛЕНИЕ	2
ХАРАКТЕРИСТИКИ	3
Обзор	3
Основная информация	3
Размеры	3
Скорость, вместимость и масса	3
Размещение	3
Корпус и палуба	4
Информация о двигателе	4
ПОДРОБНОЕ ОПИСАНИЕ	5
Accommodation	5
Additional	5
Vessel Description	5
Исключения	5
Отказ от ответственности	5
ФОТОГРАФИИ	7
КОНТАКТЫ	13
Контактная информация	13
Телефоны	13
Время работы	13
Адрес	13

# ХАРАКТЕРИСТИКИ

## Обзор

This is a very rare opportunity to acquire a Vallicelli designed Sloop 78. Drawn by the architects at Vallicelli design in Italy and constructed in Kevlar composite by CN Yacht 2000, this sloop rigged yacht has been built to exacting standards. CN Yacht specialise in yachts from 55-80 feet and this has to be the best example. Ladisea is one of three sloop 78's and boasts a generous inventory. The carbon mast and boom keep weight low down adding to stability. The kevlar hull means this yacht is an extremely strong and powerful yacht for family cruising or competitive racing. Please contact our office for further photographs and the full build/construction specification.

## Основная информация

**Тип судна:** Моторная яхта

**Модельный год:** 2009

**Год постройки:** 2009

**Страна:** Italy

## Размеры

**Длина общая:** 78' 2" (23.80m)

**Ширина:** 19' 10" (6.02m)

**Мин. осадка:** 11' 7" (3.51m)

**Макс. осадка:** 11' 7" (3.51m)

## Скорость, вместимость и масса

**Макс. скорость:** 11 Kts. (13 MPH)

**Водоизмещение:** 55999.61917062  
Pounds

**Вместимость воды:** 528.344104 Gallons

**Объем топливного бака:** 528.344104  
Gallons

## Размещение

**Всего коек:** 6

**Койки экипажа:** 4

## Корпус и палуба

---

**Материал корпуса:** GRP

**Цвет корпуса:** Dark Anthracite

## Информация о двигателе

---

**Двигатели:** 1

**Производитель:** Cummins

**Модель:** 6BTA 5.9

**Тип топлива:** Diesel

# ПОДРОБНОЕ ОПИСАНИЕ

---

## Accommodation

---

11 berths total, 7 guests including pullman bunk, 4 crew. Sail plan: I: 30.10 J: 8.50 P: 27.60 E: 9.30 Main 160 sqm; Genoa 105% 130 sqm; Total sail area 290 sqm.

## Additional

---

12V/24V/220V Power systems 17.5 kW Onan generator 2 x Arimar 8 person liferafts 281 sqm sail area 3.2m Hydrojet tender 9.5 kW Onan generator Bow Thruster Carbon mast and boom Carbon wheels KVH Antenna for phone KVH Antenna for TV Mastervolt charger Miele cooker Miele fridge and freezer Quick Electric windlass Raymarine 240E DSC VHF Raymarine 240E Second station Raymarine 2kW Raydome Radar Raymarine E120 Display Raymarine E80 Display Raymarine GPS125 Antenna Raymarine Lifetag system Raymarine S3 G Autopilot Corepack Raymarine ST 290 depth Raymarine ST 290 Graphic display Raymarine ST 290 Graphic wind analogue Raymarine ST 290 MOB Keypad Raymarine ST 290 Speed Raymarine ST 290 System pack Raymarine ST 290 Wind Pack Raymarine ST7002 Autopilot Watermaker

## Vessel Description

---

This is a very rare opportunity to acquire a Vallicelli designed Sloop 78. Drawn by the architects at Vallicelli design in Italy and constructed in Kevlar composite by CN Yacht 2000, this sloop rigged yacht has been built to exacting standards. CN Yacht specialise in yachts from 55-80 feet and this has to be the best example. Ladisea is one of three sloop 78's and boasts a generous inventory. The carbon mast and boom keep weight low down adding to stability. The kevlar hull means this yacht is an extremely strong and powerful yacht for family cruising or competitive racing. Please contact our office for further photographs and the full build/construction specification.

## Исключения

---

При продаже яхты исключаются личные вещи владельца.

## Отказ от ответственности

---

Компания предоставляет описание судна или яхты добросовестно, но не может гарантировать точность этой информации, а также не ручается за техническое состояние. Покупатель должен проинструктировать своих агентов или оценщиков исследовать представленную информацию более подробно, по собственному желанию. Продажа судна или яхты, изменение цены или снятие с продажи будет происходить без

предварительного уведомления.

# ФОТОГРАФИИ

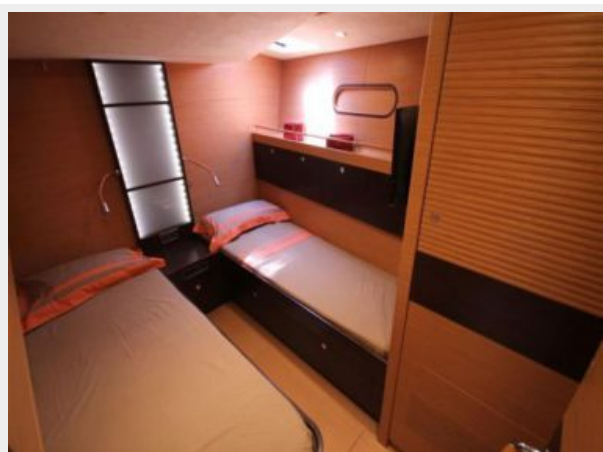
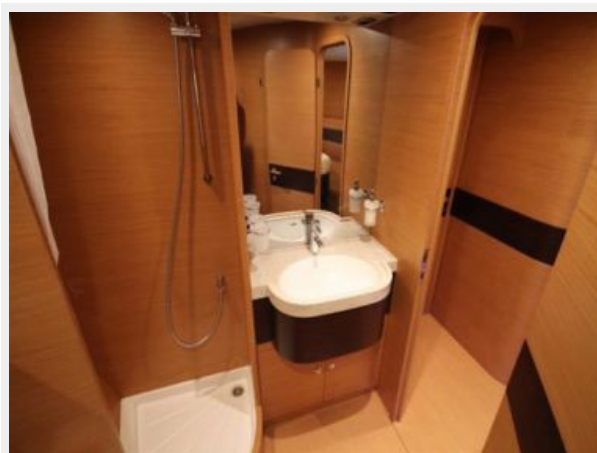
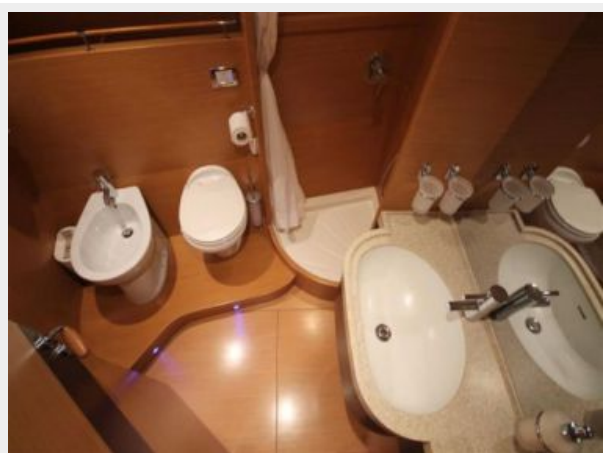
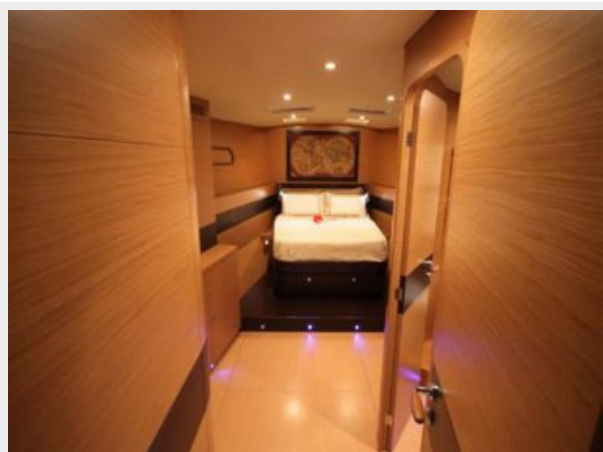




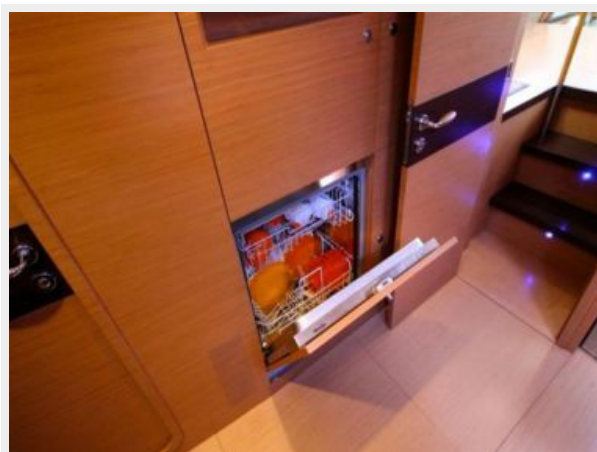
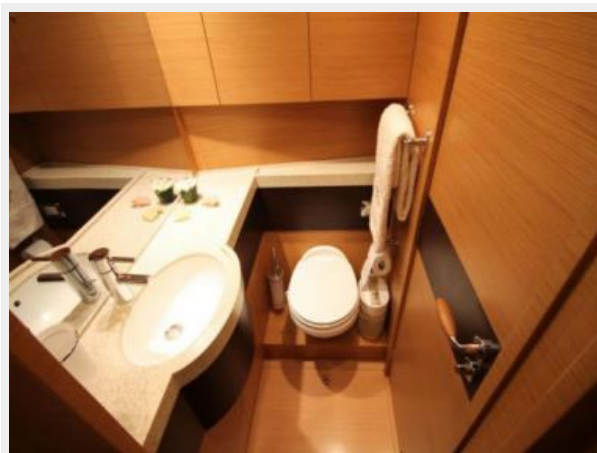
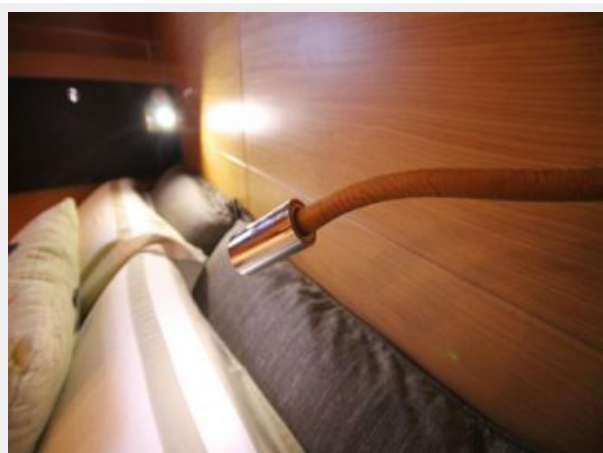


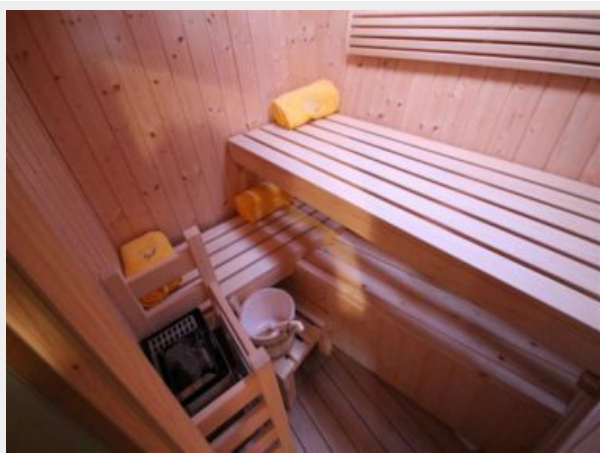
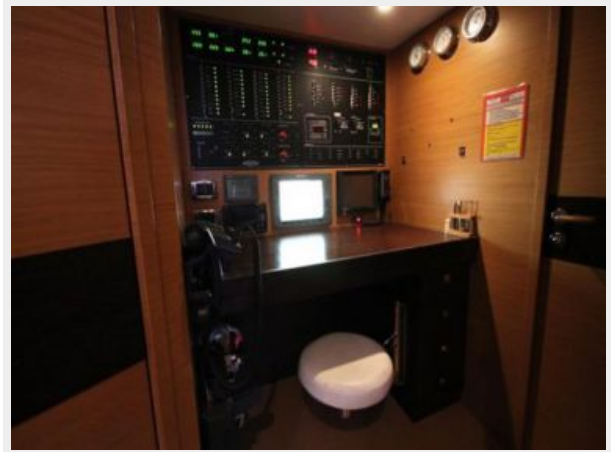












# КОНТАКТЫ

---

Андрей Шестаков (Andrey Shestakov) – ведущий яхтенный брокер отдела продаж яхт и судов компании Shestakov Yacht Sales Inc. Официальный представитель Shestakov Yacht Sales Inc. для русскоговорящих клиентов в центральном офисе компании в Майами/Форт Лодердейл/Флорида/США.

## Контактная информация

---

Email: [andrey@shestakovyachtsales.com](mailto:andrey@shestakovyachtsales.com)

Web: [shestakovyachtsales.com](http://shestakovyachtsales.com)

## Телефоны

---

Краснодарский край: **+7(918)465-66-44**

США, Майами, Флорида: **+1(954)274-4435**

## Время работы

---

Понедельник – Суббота: **9:00 - 21:00**  
EDT

Воскресенье: **Закрито**

## Адрес

---



Harbour Towne Marina, 850 NE 3rd St,  
STE 213, Dania, FL 33004