

## CLARET & BLUE — FAIRLINE



**Судостроитель:** FAIRLINE

**Год постройки:** 2006

**Модель:** Моторная яхта

**Цена:** **ЦЕНА ЯХТЫ ПО ЗАПРОСУ**

**Местонахождение:** Channel Islands

**Длина общая:** 39' 10" (12.13m)

**Ширина:** 12' 0" (3.65m)

**Мин. осадка:** 5' 0" (1.50m)

**Макс. осадка:** 5' 0" (1.50m)

**Макс. скорость:** 30 Kts. (35 MPH)

Купить **CLARET & BLUE — FAIRLINE** а также выбрать подходящую вам яхту из нашего каталога яхт вам поможет опытный яхтенный брокер Андрей Шестаков. На сегодняшний день компания **Shestakov Yacht Sales Inc.** имеет большое количество яхт в собственном списке продаж, а также тесно сотрудничает со всеми крупными яхтенными производителями по всему миру.

Для того чтобы купить яхту **CLARET & BLUE — FAIRLINE** а также проконсультироваться по любому вопросу связанному с покупкой, продажей, чартером яхт позвоните по телефону **+7(918)465-66-44**.

# ОГЛАВЛЕНИЕ

ОГЛАВЛЕНИЕ	2
ХАРАКТЕРИСТИКИ	3
Обзор	3
Основная информация	3
Размеры	3
Скорость, вместимость и масса	3
Размещение	3
Корпус и палуба	4
Информация о двигателе	4
ПОДРОБНОЕ ОПИСАНИЕ	5
Accommodation	5
Additional	5
Vessel Description	5
Исключения	6
Отказ от ответственности	6
ФОТОГРАФИИ	7
КОНТАКТЫ	9
Контактная информация	9
Телефоны	9
Время работы	9
Адрес	9

# ХАРАКТЕРИСТИКИ

## Обзор

This Targa 38 "CLARET & BLUE" was built in 2006 and is part of a world-renowned range that sets the benchmark for the modern express cruiser. She has fantastic performance and handling, with clean contemporary styling, and large, luxuriously equipped living areas with cream leather saloon upholstery and light oak veneer. There is ample accommodation for a large group of day-trippers and can sleep 4 with great comfort. "CLARET & BLUE" is capable of 30 Knots top speed and will cruise comfortably at 26 knots. Lying in Jersey, Channel Islands this is a superb opportunity to purchase a well maintained boat. Contact us now for more information.

## Основная информация

**Тип судна:** Моторная яхта

**Модельный год:** 2006

**Год постройки:** 2006

**Страна:** Channel Islands

## Размеры

**Длина общая:** 39' 10" (12.13m)

**Ширина:** 12' 0" (3.65m)

**Мин. осадка:** 5' 0" (1.50m)

**Макс. осадка:** 5' 0" (1.50m)

## Скорость, вместимость и масса

**Макс. скорость:** 30 Kts. (35 MPH)

**Водоизмещение:** 26058.6393684 Pounds

**Вместимость воды:** 77.93075534 Gallons

**Объем топливного бака:** 168.013425072 Gallons

## Размещение

**Всего коек:** 4

## Корпус и палуба

---

**Материал корпуса:** GRP

**Цвет корпуса:** White hull with navy blue hull band

## Информация о двигателе

---

**Двигатели:** 2

**Производитель:** Volvo Penta

**Модель:** D6-310

**Тип топлива:** Diesel

# ПОДРОБНОЕ ОПИСАНИЕ

## Accommodation

“CLARET & BLUE” features a Master Forward Cabin and Twin Cabin with ceramic sink, sleeping a total of four people. She includes one good sized head with full facilities and a well-equipped Galley and Saloon. The Sports Cruiser is accessed via a walk through transom door on the starboard side. The Cockpit is a good size with a U shaped seating area on the port side with stowage lockers under the seats and a fold away teak table. Opposite this seating area is a wet bar with a teak lid, griddle and a sink. A small step up leads to the Helm seat on the starboard side and an L-shaped seat opposite. The companionway sliding door leads to curved wooden steps down to the Saloon with a Galley on the starboard side equipped with two stainless steel sinks, one wooden chopping board cover, black coral worktops, work surface lights, a gas hob oven and grill and a 130 litre fridge. Opposite the Galley is a U shaped seating area finished in cream leather upholstery with a teak half folding table. The Saloon also has a LCD 20" flat-screen television. The Master Owner's Cabin has an island 'oversized' double berth with a storage locker under the hinged bed-board, a wardrobe on the port side, storage lockers, hatch to the foredeck, opening stainless steel portholes and access to the heads. The heads are equipped with toilet, hand basin a full standing height shower cubicle with an integral shower tray, adaptable shower head and rotating screen. A door into the Saloon for day use. The aft Guest Cabin is accessed from the Saloon on the port side. This Cabin has a scissor twin berths which convert into a double berth. The Cabin has a number of drawers for storage, a mirror fronted wardrobe, a ceramic bowl & tap and opening window into the Cockpit.

## Additional

Accommodation for 6 Guests  
 Bathing platform with shower  
 Bow thruster  
 De Dietrich griddle  
 Digital TV  
 arial  
 Folding table in Cockpit  
 JVC CD Multi player  
 Lanco trim tabs  
 Raymarine 80 inch Radar dome  
 Raymarine C80 Radar Chart Plotter/GPS  
 Raymarine ST 6001 autopilot  
 Raymarine ST60 tridata depth and log  
 Sharp flat screen TV in main Saloon

## Vessel Description

This Targa 38 “CLARET & BLUE” was built in 2006 and is part of a world-renowned range that sets the benchmark for the modern express cruiser. She has fantastic performance and handling, with clean contemporary styling, and large, luxuriously equipped living areas with cream leather saloon upholstery and light oak veneer. There is ample accommodation for a large group of day-trippers and can sleep 4 with great comfort. "CLARET & BLUE" is capable of 30 Knots top speed and will cruise comfortably at 26 knots. Lying in Jersey, Channel Islands this is a superb opportunity to purchase a well maintained boat. Contact us now for more information.

## Исключения

---

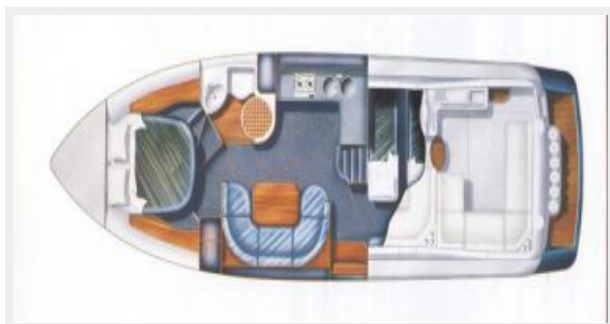
При продаже яхты исключаются личные вещи владельца.

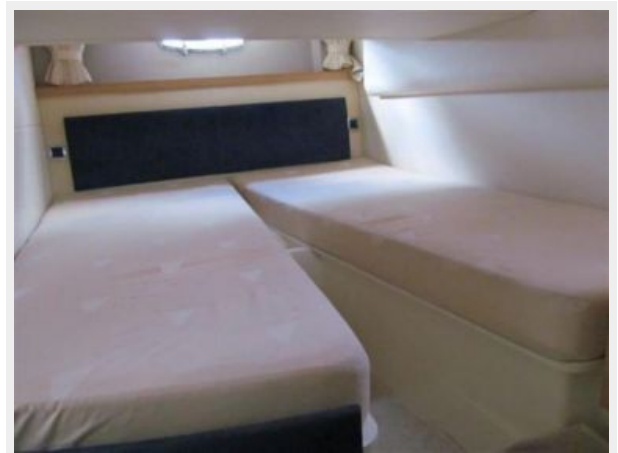
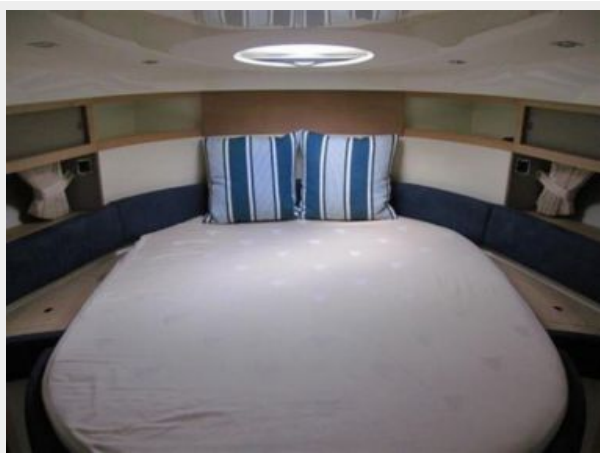
## Отказ от ответственности

---

Компания предоставляет описание судна или яхты добросовестно, но не может гарантировать точность этой информации, а также не ручается за техническое состояние. Покупатель должен проинструктировать своих агентов или оценщиков исследовать представленную информацию более подробно, по собственному желанию. Продажа судна или яхты, изменение цены или снятие с продажи будет происходить без предварительного уведомления.

# ФОТОГРАФИИ







# КОНТАКТЫ

---

Андрей Шестаков (Andrey Shestakov) – ведущий яхтенный брокер отдела продаж яхт и судов компании Shestakov Yacht Sales Inc. Официальный представитель Shestakov Yacht Sales Inc. для русскоговорящих клиентов в центральном офисе компании в Майами/Форт Лодердейл/Флорида/США.

## Контактная информация

---

Email: **andrey@shestakovyachtsales.com**

Web: [shestakovyachtsales.com](http://shestakovyachtsales.com)

## Телефоны

---

Краснодарский край: **+7(918)465-66-44**

США, Майами, Флорида: **+1(954)274-4435**

## Время работы

---

Понедельник – Суббота: **9:00 - 21:00**  
EDT

Воскресенье: **Закрето**

## Адрес

---



Harbour Towne Marina, 850 NE 3rd St,  
STE 213, Dania, FL 33004