

LIVING THE DREAM — CABO



Судостроитель: CABO

Год постройки: 1999

Модель: Катер для спортивной рыбалки

Цена: **ЦЕНА ЯХТЫ ПО ЗАПРОСУ**

Местонахождение: United States

Длина общая: 45' 0" (13.72m)

Ширина: 15' 8" (4.78m)

Мин. осадка: 4' 0" (1.22m)

Крейс. скорость: 25 Kts. (29 MPH)

Макс. скорость: 30 Kts. (35 MPH)

Купить **Living The Dream — CABO** а также выбрать подходящую вам яхту из нашего каталога яхт вам поможет опытный яхтенный брокер Андрей Шестаков. На сегодняшний день компания **Shestakov Yacht Sales Inc.** имеет большое количество яхт в собственном списке продаж, а также тесно сотрудничает со всеми крупными яхтенными производителями по всему миру.

Для того чтобы купить яхту **Living The Dream — CABO** а также проконсультироваться по любому вопросу связанному с покупкой, продажей, чартером яхт позвоните по телефону **+7(918)465-66-44**.

ОГЛАВЛЕНИЕ

| | |
|-------------------------------|----|
| ОГЛАВЛЕНИЕ | 2 |
| ХАРАКТЕРИСТИКИ | 4 |
| Обзор | 4 |
| Основная информация | 4 |
| Размеры | 4 |
| Скорость, вместимость и масса | 4 |
| Размещение | 5 |
| Корпус и палуба | 5 |
| Информация о двигателе | 5 |
| ПОДРОБНОЕ ОПИСАНИЕ | 6 |
| Accommodations | 6 |
| Salon | 6 |
| Galley | 6 |
| Master Stateroom | 6 |
| Master Head | 6 |
| Deck Equipment | 7 |
| Electronics and Helm | 7 |
| Cockpit & Fishing | 7 |
| Electrical Equipment | 7 |
| Mechanical | 7 |
| Исключения | 8 |
| Отказ от ответственности | 8 |
| ФОТОГРАФИИ | 9 |
| Starboard side | 9 |
| Port side | 9 |
| Port side | 9 |
| Port bow | 9 |
| Tower | 10 |

| | |
|-----------------------|-----------|
| Tower | 10 |
| Tower | 10 |
| Tower | 10 |
| Bow deck | 10 |
| Port side | 10 |
| Port side | 11 |
| Port gunwale | 11 |
| Engine room | 11 |
| Engine | 11 |
| Salon | 12 |
| Galley | 12 |
| Salon | 12 |
| Master | 12 |
| Galley | 13 |
| Head | 13 |
| КОНТАКТЫ | 14 |
| Контактная информация | 14 |
| Телефоны | 14 |
| Время работы | 14 |
| Адрес | 14 |

ХАРАКТЕРИСТИКИ

Обзор

The ever-popular Cabo Express 45 is timeless in design and built like a tank; low hours at 1250 and 1950 SMOH, all maintenance is up to date, this boat is an exceptional value. She features Caterpillar 3196 660hp engines, large helm and well laid out interior for extended fishing trips with all the comforts. Many upgrades throughout this boat include: a full tower with RUPP outriggers, air-conditioned Eisenglass enclosed helm, twin helm chairs and a full arsenal of electronics. This 45 is a gem and ready for you to be "living the dream".

Основная информация

Тип судна: Катер для спортивной рыбалки

Подкатегория: Express

Модельный год: 2000

Год постройки: 1999

Страна: United States

Верх: Full / Tuna Tower

Размеры

Длина общая: 45' 0" (13.72m)

Длина палубы: 48' 1" (14.66m)

Ширина: 15' 8" (4.78m)

Мин. осадка: 4' 0" (1.22m)

Скорость, вместимость и масса

Крейс. скорость: 25 Kts. (29 MPH)

Макс. скорость: 30 Kts. (35 MPH)

Водоизмещение: 33000 Pounds

Вместимость воды: 100 Gallons

Вместимость сточного бака: 28 Gallons

Объем топливного бака: 850 Gallons

Размещение

Всего кают: 1

Всего коек: 2

Спальные места: 4

Всего ком. состава: 1

Корпус и палуба

Материал корпуса: Fiberglass

Материал палубы: Fiberglass

Комплектация корпуса: Modified Deep Vee

Цвет корпуса: Fighting Lady Yellow

Информация о двигателе

Двигатели: 2

Производитель: Caterpillar

Модель: 3196

Тип двигателя: Inboard

Тип топлива: Diesel

ПОДРОБНОЕ ОПИСАНИЕ

Accommodations

Five-star best describes the accommodations aboard the Cabo 45. Everywhere you look the flawless book-matched woods and blemish-free finishes gleam in the custom-designed lighting. Standard leather upholstery and a bodacious Bose sound system take the 45 well beyond the spartan fishing machine category. "Living The Dream" is a single stateroom layout that provides a tapered queen bed forward, excellent hanging and drawer storage and an adjoining head with stall shower. The galley is well equipped with microwave, cooktop and plenty of freezer and refrigeration space. Opposite the galley is the large salon with a U shaped leather couch with sleep sofa and storage, flat screen TV and stereo system. Up a couple of steps in the Helm area is an L lounge with storage underneath, large tackle cabinet to starboard and three helm seats providing excellent visibility. The cockpit is a fisherman's dream with excellent tackle storage, live bait well, and spacious cockpit.

Salon

Leather U Shaped Seating With Sleeper Sofa And Storage Air Conditioning/Heat Dual Zone Custom Entertainment Center With Flat Screen TV, DVD Player, And Stereo System Amteaco Flooring Teak Interior Woodwork AC And DC Lighting Port Lights

Galley

Corian Counter Top, Corian sink With Custom Corian Sea Rails Ceramic Cook Top, Two Burner Counter Top Lighting Garbage Disposal Dual Norcold AC/-D/C Refrigerator Stainless Steel Freezer Sharp Microwave/Convection Oven Storage Compartments And Drawers Throughout

Master Stateroom

Access To Anchor Rope Locker Centerline Queen Bed A/C Controls Fore Deck Hatch With Retractable Shade Hanging Lockers, Port And Stbd Cedar Lined Port And Stbd Rod Storage Locker Reading Lights Recessed Halogen Lights AC/DC Stereo Speaker With Volume Control Storage Compartments And Drawers Below Bed TV flat screen w/DVD & surround sound system

Master Head

Corian Counter Top And Sink Custom Vanity With Storage Cabinet Sealand Vacuflush Electric Head AC/DC Lighting Mirror Separate Stall Shower Ventilating Hatch In Deck

Deck Equipment

44b Swivel Stainless Steel Anchor and Chain Lewmar Windlass Molded In Non Skid Surface Saltwater Wash Down Windlass DC Electric Remote Switch At Helm And Deck Windshield Tinted, Heavy Welded Aluminum Construction, Includes Electrically Actuated Vent Windshield Washers And Wipers Extra Filters And Spare Parts Spare Propellers Bow Pulpit w/stainless steel bow rail

Electronics and Helm

L Shaped Lounge Port Side And Aft With Rod Storage Glendinning Electronic Controls Large Tackle Cabinet And Storage Area To Stbd Helm Deck AC JL Audio Stereo Speakers With Volume Control (Helm & Cockpit) Bose Surround Sound Speaker, DVD & Digital TV Antennae w/converter box Fire And Bilge Water Alarm New Stidd Helm chair Ritchie Compass (2) Complete Engine Instrument Panel Garmin 5215 Touch Screen Plotter Furuno 292 Color Depth sounder Furuno 64 mile Open Array Radar Furuno 582L in tower Standard Quest GX 1500S (helm) Standard VHF (tower) LCD TV in helm station Simrad Autopilot ACR Searchlight All new LED Lighting in Helm & Cabin

Cockpit & Fishing

Bait Prep Center Port Side Includes Tackle Storage, Sink, Rigging Board, Freezer, Refrigerated Box Freshwater And Saltwater Washdown Transom Door With Gate Storage Boxes Under Gunwale Rod Holders (5) Bait Tank, 48 Gallon In Transom Cockpit Scuppers Courtesy Lighting Under Gunwales Door To Engine Room Fish Boxes With Macerator Pump Rupp Outriggers double spreader (2) 12V 20 amp outlets (deep water reels) port/starboard stern Fighting chair

Electrical Equipment

12 KW Northern Lights Generator 3 banks of two batteries 12/24 volts (Starboard engine, Port engine, House) 12v battery for Generator Retractable Glendinning Cable Master Battery Charger Bonding System Cable TV Connection Central Vacuum 12 & 24 AC/DC Volts At Helm Navigation Lights Duel Air Trumpet Horn Cruise Air air conditioning, 16000BTU Salon, 12000BTU Master, 12000BTU Helm

Mechanical

Caterpillar 3196 660hp diesels, approx 1250 hours and 1950 hours SMOH ZF Hurst 320A transmissions (2 to 1) w/trolling valves Mothers electronic throttles 2 1/2" stainless steel shafts Fuel transfer pumps Four Automatic Bilge Pumps Bright White Bilge And Engine Room Halon Fireboy Extinguishing System Bronze High Speed Water Intake Scoops With Integral Sea Water

Strainer Electric Fuel Priming Pumps Electronic Controls With Engine Synchronizer Engine Alarm System Engine Driven Emergency Bilge Pump Engine Room Blowers AC Pumps Holding Tank With Macerator Pump X-Changer Oil Change System Power Steering Propellers, 4 Blade Nibral Water Heater 11 Gallon Aluminized foam rubber sound deadening insulation Sea Cocks, UL Approved Drip Less Stuffing Boxes Spare Props

Исключения

При продаже яхты исключаются личные вещи владельца.

Отказ от ответственности

Компания предоставляет описание судна или яхты добросовестно, но не может гарантировать точность этой информации, а также не ручается за техническое состояние. Покупатель должен проинструктировать своих агентов или оценщиков исследовать представленную информацию более подробно, по собственному желанию. Продажа судна или яхты, изменение цены или снятие с продажи будет происходить без предварительного уведомления.

ФОТОГРАФИИ

Starboard side

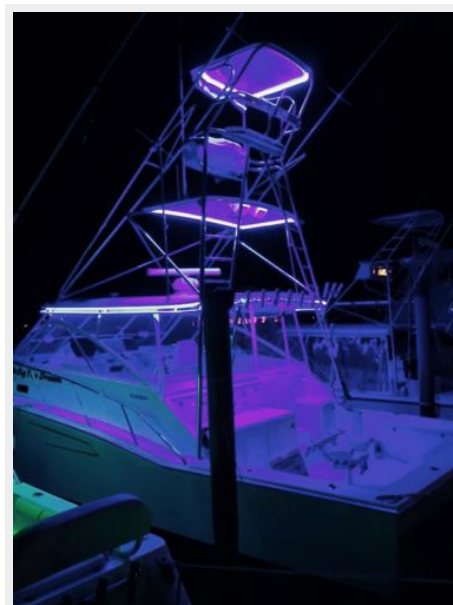


Port side



Port side

Port bow



Tower



Tower



Tower



Tower



Bow deck



Port side



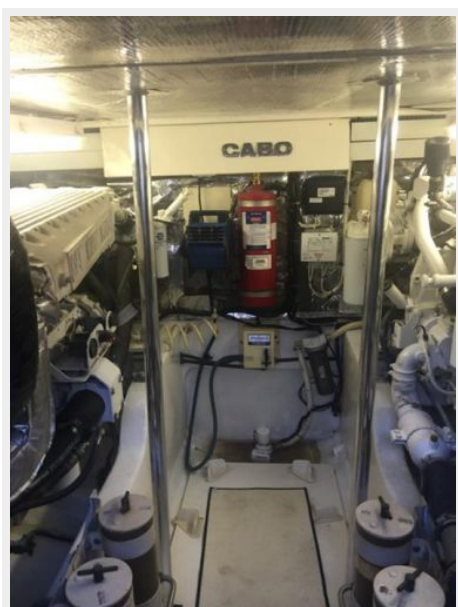
Port side



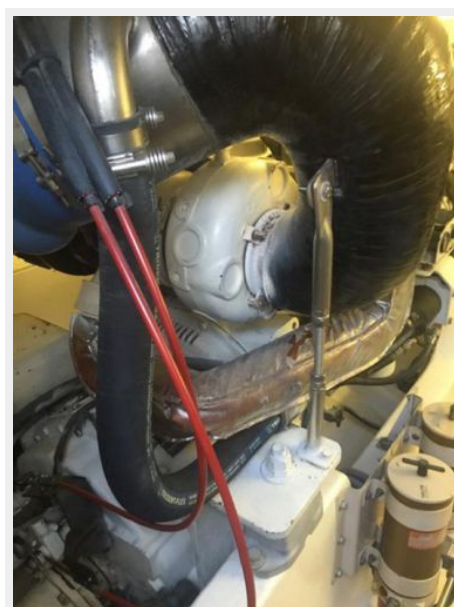
Port gunwale



Engine room



Engine



Salon



Galley



Salon



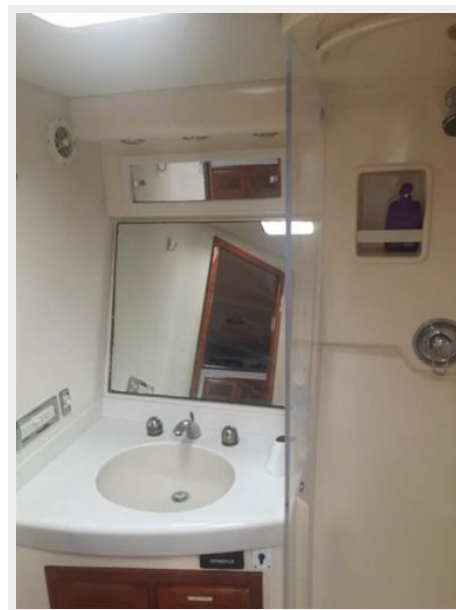
Master



Galley



Head



КОНТАКТЫ

Андрей Шестаков (Andrey Shestakov) – ведущий яхтенный брокер отдела продаж яхт и судов компании Shestakov Yacht Sales Inc. Официальный представитель Shestakov Yacht Sales Inc. для русскоговорящих клиентов в центральном офисе компании в Майами/Форт Лодердейл/Флорида/США.

Контактная информация

Email: andrey@shestakovyachtsales.com

Web: shestakovyachtsales.com

Телефоны

Краснодарский край: **+7(918)465-66-44**

США, Майами, Флорида: **+1(954)274-4435**

Время работы

Понедельник – Суббота: **9:00 - 21:00**
EDT

Воскресенье: **Закрито**

Адрес



Harbour Towne Marina, 850 NE 3rd St,
STE 213, Dania, FL 33004