

## WICKED WAHINE — LUHRS



**Судостроитель:** LUHRS

**Год постройки:** 2006

**Модель:** Катер для спортивной рыбалки

**Цена:** **ЦЕНА ЯХТЫ ПО ЗАПРОСУ**

**Местонахождение:** United States

**Длина общая:** 41' 0" (12.50m)

**Ширина:** 15' 9" (4.80m)

**Макс. осадка:** 3' 6" (1.07m)

Купить **WICKED WAHINE — LUHRS** а также выбрать подходящую вам яхту из нашего каталога яхт вам поможет опытный яхтенный брокер Андрей Шестаков. На сегодняшний день компания **Shestakov Yacht Sales Inc.** имеет большое количество яхт в собственном списке продаж, а также тесно сотрудничает со всеми крупными яхтенными производителями по всему миру.

Для того чтобы купить яхту **WICKED WAHINE — LUHRS** а также проконсультироваться по любому вопросу связанному с покупкой, продажей, чартером яхт позвоните по телефону **+7(918)465-66-44**.

# ОГЛАВЛЕНИЕ

ОГЛАВЛЕНИЕ	2
ХАРАКТЕРИСТИКИ	3
Основная информация	3
Размеры	3
Скорость, вместимость и масса	3
Размещение	3
Корпус и палуба	3
Информация о двигателе	4
ПОДРОБНОЕ ОПИСАНИЕ	5
Salon	5
Galley	5
Master Stateroom	5
Electronics and Navigational Equipment	5
Tower Electronics	5
Deck Equipment	6
Electrical Equipment	6
Mechanical Equipment and Engine Room	6
Fishing Equipment	6
Cockpit	6
Исключения	7
Отказ от ответственности	7
ФОТОГРАФИИ	8
КОНТАКТЫ	11
Контактная информация	11
Телефоны	11
Время работы	11
Адрес	11

# ХАРАКТЕРИСТИКИ

## Основная информация

**Тип судна:** Катер для спортивной рыбалки

**Подкатегория:** Open

**Модельный год:** 2006

**Год постройки:** 2006

**Страна:** United States

## Размеры

**Длина общая:** 41' 0" (12.50m)

**Ширина:** 15' 9" (4.80m)

**Макс. осадка:** 3' 6" (1.07m)

## Скорость, вместимость и масса

**Водоизмещение:** 32000 Pounds

**Вместимость воды:** 130 Gallons

**Объем топливного бака:** 600 Gallons

## Размещение

**Всего кают:** 1

## Корпус и палуба

**Материал корпуса:** Fiberglass

## Информация о двигателе

---

**Двигатели:** 2

**Производитель:** Cummins

**Модель:** T-QSM 11

**Тип двигателя:** Inboard

**Тип топлива:** Diesel

---

# ПОДРОБНОЕ ОПИСАНИЕ

---

## Salon

---

Designer sofa electrically converts to a double berth Satellite TV Carbon monoxide detector Bose stereo system with DVD Flat panel 26" TV Teak & Cherry hardwood and veneers Recessed overhead lighting Drawers in salon steps Overhead hatch Sliding privacy door in master Central vacuum Rod storage for (7) rods A/C with reverse cycle heat and (2) controls Floor lighting Luhrs digital electrical panel Remote generator panel Sofa backrest converts to bunk

## Galley

---

Corian countertops Custom sink Stainless steel refrigerator & freezer dual drawers Princess 2 burner electric stove Tappan stainless steel built-in microwave oven Upper and lower storage cabinets Hardwood galley floor Recessed lighting Additional electronic panel

## Master Stateroom

---

Island queen berth with storage underneath Cedar lined hanging lockers Custom bedding Overhead lighting Private, directional reading lights over berth Overhead hatch with screen Everware hardwood floor Flexvision 15" flat screen TV Sliding privacy door Floor lighting Carbon monoxide detector Ensuite head

## Electronics and Navigational Equipment

---

Raymarine 295 VHF with flush kit

(2) 16" antennas Sirius satellite

Cockpit/helm deck speakers

(2) Raymarine E120 color display Multifunction. FPS/plotter/radar Raymarine ST6001 auto pilot Cummins engine monitoring system ACR remote spotlight

## Tower Electronics

---

Raymarine E120 color display Cummins engine motors Raymarine 45 VHF Raymarine ST6001 autopilot Compass EPIRB

## Deck Equipment

---

Ice Blue hull LED underwater lights Glendinning single lever controls (3 stations) Bow pulpit with anchor roller Anchor windlass with remote Anchor with rope locker International navigation lights Bowmar deck hatch Welded aluminum bow rail Rub rail with stainless steel insert Air horn 5" Ritchie Compass Electronic engine controls with synchronizer Engine room access door Custom molded fiberglass u-shaped seat behind companion seat Hard top with molded lights Interior lights Custom seating over ready box with flip back Portside dual seating with flip back rod storage Single custom helm chair Ice maker Bridgedeck air conditioning Luhrs tower with extra bracing 3/4 Enclosure

## Electrical Equipment

---

Onan generator 9kw w/soundshield (2) Battery safety switches Electrical panel w/breaker switches digital readouts Dockside 240v/50 amp connection 50ft. shore power cord Internal bonding system with zinc anode Custom wiring harness w/color coded wiring Isolation transformer 12kW

## Mechanical Equipment and Engine Room

---

Engine alarm system Engine crash pump pickups Dual freshwater pump Freshwater cooling system Fuel/water separators Internal Sea strainers Recessed trim tabs Nibral propellers Manganese Bronze rudders & struts Bronze thru-hulls with seacocks below waterline Automatic high water alarm & high capacity pump Air conditioning with reverse cycle heat - (2) separate controls Water heater 20 gallon 12-volt outlet Aluminum fuel tanks with sight gauges Dripless shaft seals

## Fishing Equipment

---

Rupp triple spreader outriggers Transom door Fish boxes Bait well Cleaning station Tuna tower Fighting chair

## Cockpit

---

Transom door Raw water washdown Swim steps on transom Cockpit drains Molded-in deck insulated fishboxes w/macerators Molded prep center w/tackle drawers, sink/spray hose and cutting board Electric reel outlets (4) Rod holders on tower legs Cockpit rod storage (6) Rod holders in gunwale Coaming molded live well w/pump Courtesy lights Underwater lights Cockpit freezer Cockpit coaming bolsters

---

## Исключения

---

При продаже яхты исключаются личные вещи владельца.

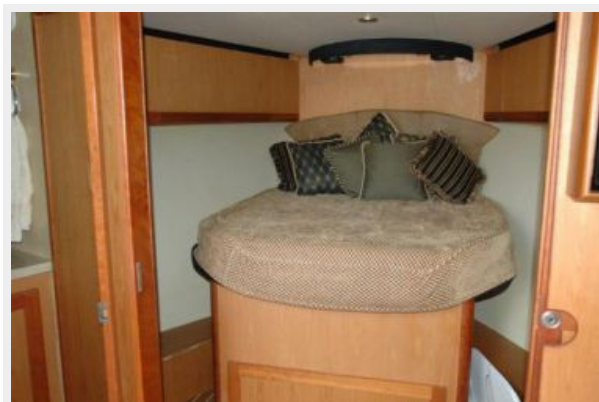
---

## Отказ от ответственности

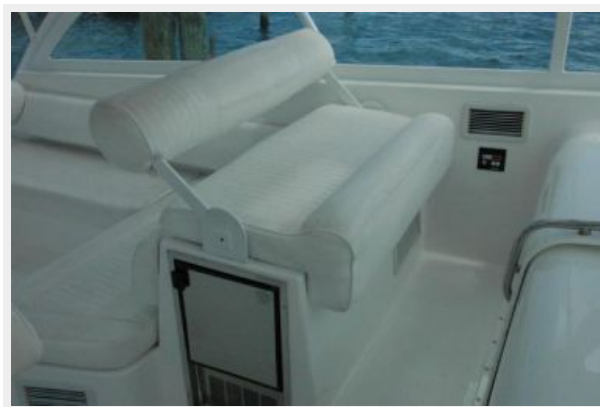
---

Компания предоставляет описание судна или яхты добросовестно, но не может гарантировать точность этой информации, а также не ручается за техническое состояние. Покупатель должен проинструктировать своих агентов или оценщиков исследовать представленную информацию более подробно, по собственному желанию. Продажа судна или яхты, изменение цены или снятие с продажи будет происходить без предварительного уведомления.

# ФОТОГРАФИИ









# КОНТАКТЫ

---

Андрей Шестаков (Andrey Shestakov) – ведущий яхтенный брокер отдела продаж яхт и судов компании Shestakov Yacht Sales Inc. Официальный представитель Shestakov Yacht Sales Inc. для русскоговорящих клиентов в центральном офисе компании в Майами/Форт Лодердейл/Флорида/США.

## Контактная информация

---

Email: [andrey@shestakovyachtsales.com](mailto:andrey@shestakovyachtsales.com)

Web: [shestakovyachtsales.com](http://shestakovyachtsales.com)

## Телефоны

---

Краснодарский край: **+7(918)465-66-44**

США, Майами, Флорида: **+1(954)274-4435**

## Время работы

---

Понедельник – Суббота: **9:00 - 21:00**  
EDT

Воскресенье: **Закрито**

## Адрес

---



Harbour Towne Marina, 850 NE 3rd St,  
STE 213, Dania, FL 33004