

SEAKERS — INTREPID



Судостроитель: INTREPID

Год постройки: 2014

Модель: Крейсер

Цена: **ЦЕНА ЯХТЫ ПО ЗАПРОСУ**

Местонахождение: United States

Длина общая: 40' 0" (12.19m)

Ширина: 11' 1" (3.38m)

Мин. осадка: 3' 0" (0.91m)

Купить **Seakers — INTREPID** а также выбрать подходящую вам яхту из нашего каталога яхт вам поможет опытный яхтенный брокер Андрей Шестаков. На сегодняшний день компания **Shestakov Yacht Sales Inc.** имеет большое количество яхт в собственном списке продаж, а также тесно сотрудничает со всеми крупными яхтенными производителями по всему миру.

Для того чтобы купить яхту **Seakers — INTREPID** а также проконсультироваться по любому вопросу связанному с покупкой, продажей, чартером яхт позвоните по телефону **+7(918)465-66-44**.

ОГЛАВЛЕНИЕ

ОГЛАВЛЕНИЕ	2
ХАРАКТЕРИСТИКИ	4
Обзор	4
Основная информация	4
Размеры	4
Скорость, вместимость и масса	4
Размещение	4
Корпус и палуба	5
Информация о двигателе	5
ПОДРОБНОЕ ОПИСАНИЕ	6
Engines	6
Tanks	6
Accommodations	6
Electronics	6
Inside Equipment	6
Electrical Equipment	6
Outside Equipment/Extras	6
Deck	6
Galley	7
Mechanical	7
Additional Options	7
Исключения	7
Отказ от ответственности	8
ФОТОГРАФИИ	9
КОНТАКТЫ	16
Контактная информация	16
Телефоны	16
Время работы	16

Адрес

16

ХАРАКТЕРИСТИКИ

Обзор

Ready for her new owner!

Основная информация

Тип судна: Крейсер

Подкатегория: Express

Модельный год: 2014

Год постройки: 2014

Страна: United States

Верх: Hardtop

Размеры

Длина общая: 40' 0" (12.19m)

Ширина: 11' 1" (3.38m)

Мин. осадка: 3' 0" (0.91m)

Скорость, вместимость и масса

Вместимость воды: 100 Gallons

Вместимость сточного бака: 20 Gallons

Объем топливного бака: 400 Gallons

Размещение

Всего кают: 1

Всего коек: 2

Всего ком. состава: 1

Корпус и палуба

Материал корпуса: Fiberglass

Цвет корпуса: White

Отделка корпуса: Plastic

Информация о двигателе

Двигатели: 3

Производитель: Yamaha

Модель: 4-Stroke

Тип двигателя: Outboard

Тип топлива: Gas/Petrol

ПОДРОБНОЕ ОПИСАНИЕ

Engines

Triple Yamaha 300 4-stroke, 3 blade propeller, 300 hp Hours: Port = 140 Center = 560 Starboard = 560

Tanks

Fresh water: (1) Plastic, 100 gallons Fuel: (1) Aluminum, 400 gallons Holding: (1) Plastic, 20 gallons

Accommodations

Forward is electric hi-lo table with filler cushion to make into a double berth Aft to starboard is the galley with sink and microwave Aft berth Custom bedspreads and pillow shams Carpet in salon Teak and holly soles in salon

Electronics

Raymarine electronics package Depth sounder Navigation center GPS Compass Plotter FLIR Sirius/XM music and weather Electric electronics panel Fusion radio CD player Cockpit speakers

Inside Equipment

Refrigerator Battery charger Bow thruster Electric bilge pump Hot water Electric head Microwave oven Air conditioning

Electrical Equipment

Shore power inlet Generator 110V Electrical circuit

Outside Equipment/Extras

Swim ladder Cockpit table Electric windlass

Deck

Dive door Custom wet bar with grill Powder coated aluminum Aluminum bow rail (lowered)
Cockpit coaming bolsters LED cockpit lights U-shape seating forward of console Sea port side
forward Ultra helm seat with folding foot rest (2) LED spreader lights Fiberglass hard top White
hull Removable rear bench seat Transom shower Outriggers Rod holder rack on hard top Tow
package

Galley

Microwave oven Corian counter tops Sink

Mechanical

Triple Yamaha 300 hp stroke engines Power steering Digital trim tab indicators with auto retract
Triple engine flush system (3) Bilge pumps Shore power 30-amp with battery charger Bow
thruster Windlass with 50' chain, 150' line stainless steel Plough anchor Generator (gas) Air
conditioning Trim tabs with auto retract Electric head with macerator for holding tank Hot water
heater Fresh water supply to electric head Hot water heater Pressurized fresh water system

Additional Options

Upgrade To Triple Yamaha 300 H.P. 4 Stroke Engines U-Flex Power Steering With Tilt Helm
Forward Deck Windshield Powder Coated Hand Rails On The Hard Top – 1 Port Side & 1
Starboard Side 3 – Yamaha TCOP Security Systems 4 – Multi Color Under Water Lights – 2
Facing Aft & 2 Facing Out, Mounted in The Trim Tab Pockets 6 – Powder Coated Rod Holders
On Aft Of Hard Top Taco Grand Slam Adjustable Outrigger System With 15' Telescoping Poles
Forward Deck Cushion 2" Thick With Cup Holders Install A Riviera Cabinet Behind The Dual
Pedestal Helm Seat, Delete The Forward Seat Section Of The Cabinet, Install A Sink & Electric
Grill Under The Tilting Lid And A Refrigerator And Garbage Container On The Aft Side. Install
An Additional House Battery And A Larger Battery Charger For The Gunwale Rod Holders Use:
Cup/Rod Holders Removable Forward Table To Be Mounted By Forward Seating 30 AMP Shore
Power Cord To Be White Boot Stripe & Intrepid Logo Color – Imron G5459/G5459K Green
Accent Pin Stripe Color – Imron Sea Goddess Yellow Engine Color – Imron White/White Engine
Decal Color – Main Color To Match Boot Stripe, Accent Color To Match Accent Pin Stripe Color
Rub Rail Color – White/White Exterior Upholstery To Be The Horizontal Stripe Pattern, Main
Color Keystone Bros. Crystal Marine Collection Marlin MRL-3201 Ivory & Stripe Color
Keystone Bros. Crystal Marine Collection Marlin MRL-3207 Lt. Yellow. Wood Veneer Color –
Gloss Maple Cabin Floor Color – Teak & Maple

Исключения

При продаже яхты исключаются личные вещи владельца.

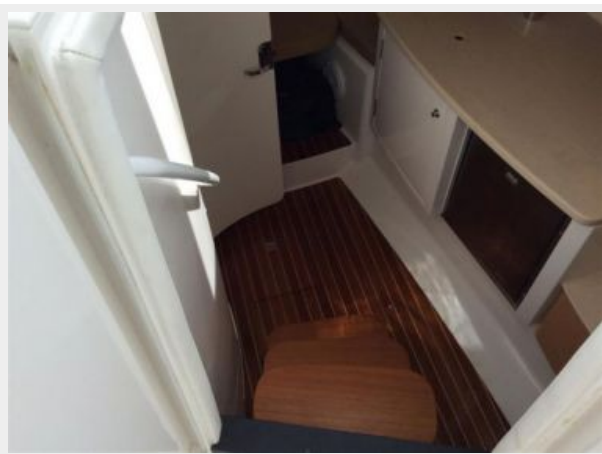
Отказ от ответственности

Компания предоставляет описание судна или яхты добросовестно, но не может гарантировать точность этой информации, а также не ручается за техническое состояние. Покупатель должен проинструктировать своих агентов или оценщиков исследовать представленную информацию более подробно, по собственному желанию. Продажа судна или яхты, изменение цены или снятие с продажи будет происходить без предварительного уведомления.

ФОТОГРАФИИ















КОНТАКТЫ

Андрей Шестаков (Andrey Shestakov) – ведущий яхтенный брокер отдела продаж яхт и судов компании Shestakov Yacht Sales Inc. Официальный представитель Shestakov Yacht Sales Inc. для русскоговорящих клиентов в центральном офисе компании в Майами/Форт Лодердейл/Флорида/США.

Контактная информация

Email: andrey@shestakovyachtsales.com

Web: shestakovyachtsales.com

Телефоны

Краснодарский край: **+7(918)465-66-44**

США, Майами, Флорида: **+1(954)274-4435**

Время работы

Понедельник – Суббота: **9:00 - 21:00**
EDT

Воскресенье: **Закрето**

Адрес



Harbour Towne Marina, 850 NE 3rd St,
STE 213, Dania, FL 33004