

ISABELLA IV — CRUISERS YACHTS



Судостроитель: [Cruisers Yachts](#)

Год постройки: 2008

Модель: Моторная яхта

Цена: **ЦЕНА ЯХТЫ ПО ЗАПРОСУ**

Местонахождение: United States

Длина общая: 38' 0" (11.58m)

Ширина: 12' 6" (3.81m)

Макс. осадка: 3' 8" (1.12m)

Купить ISABELLA IV — Cruisers Yachts а также выбрать подходящую вам яхту из нашего каталога яхт вам поможет опытный яхтенный брокер Андрей Шестаков. На сегодняшний день компания Shestakov Yacht Sales Inc. имеет большое количество яхт в собственном списке продаж, а также тесно сотрудничает со всеми крупными яхтенными производителями по всему миру.

Для того чтобы купить яхту ISABELLA IV — Cruisers Yachts а также проконсультироваться по любому вопросу связанному с покупкой, продажей, чартером яхт позвоните по телефону **+7(918)465-66-44**.

ОГЛАВЛЕНИЕ

ОГЛАВЛЕНИЕ	2
ХАРАКТЕРИСТИКИ	4
Основная информация	4
Размеры	4
Скорость, вместимость и масса	4
Размещение	4
Корпус и палуба	4
Информация о двигателе	4
ПОДРОБНОЕ ОПИСАНИЕ	5
VESSEL WALKTHROUGH and Accommodations	5
Исключения	9
Отказ от ответственности	10
ФОТОГРАФИИ	11
Bow	11
Bow	11
Bow	11
Bow	11
Helm	12
Helm	12
Helm Seat	12
Helm Seat	12
Bridge deck	12
Bridge deck	12
Helm Seat	13
Helm Seat	13
Bridge deck	13
Bridge deck	13
Bridge deck	14

Bridge deck	14
Helm Seat	14
Helm Seat	14
Salon	15
Salon	15
Salon	15
Salon	15
Galley	16
Galley	16
Galley	16
Forward Stateroom	16
Forward Stateroom	17
Aft berth	17
Head	17
Aft berth	17
Engines	18
Engines	18
Engines	18
КОНТАКТЫ	19
Контактная информация	19
Телефоны	19
Время работы	19
Адрес	19

ХАРАКТЕРИСТИКИ

Основная информация

Тип судна: Моторная яхта

Модельный год: 2009

Год постройки: 2008

Страна: United States

Размеры

Длина общая: 38' 0" (11.58m)

Ширина: 12' 6" (3.81m)

Макс. осадка: 3' 8" (1.12m)

Скорость, вместимость и масса

Водоизмещение: 20000 Pounds

Вместимость воды: 64 Gallons

Вместимость сточного бака: 40 Gallons

Объем топливного бака: 300 Gallons

Размещение

Всего кают: 2

Всего ком. состава: 1

Корпус и палуба

Материал корпуса: Fiberglass

Информация о двигателе

Двигатели: 2

Производитель: Volvo

Модель: IPS500G

Тип двигателя: Inboard

Тип топлива: Gas/Petrol

ПОДРОБНОЕ ОПИСАНИЕ

VESSEL WALKTHROUGH and Accommodations

360/380 Isabella 4 is a very clean one owner yacht. She features a very comfortable platform with lots of room for entertaining. This Cruisers was built with the upgraded twin Volvo 500 IP5G engines and hardtop with powder coated frame. Recent upgrades include helm wood dash, electronics and synthetic teak decking. This 360 Cruisers Yacht is a must see!

Salon

- Ultraleather sofa converts to sleeper sofa with storage underneath
- Storage Cabinets over sofa
- AC/DC panel to starboard over sofa
- Removable dinette table
- Reverse cycle Marine AC
- 3 portholes starboard with wood blinds
- Clarion AM/FM/CD stereo
- TV with DVD player
- Overhead lighting
- GFCI outlets
- 2 each overhead Maxwell hatches
- 3 each wood step with treads from helm deck

Galley

- Solid surface countertop
- Dometic Refrigerator with freezer
- Princess two burner electric stove
- Curved plexiglass bottle storage
- LG microwave with built in coffee maker
- Stainless steel sink and faucet with cover

- GFCI outlets
- Amtico laminate floor
- Storage cabinets above and below
- 3 each drawers
- 3 each portholes with wood blinds to Port
- Trash receptacle

Master Stateroom

- Queen size island berth
- Privacy curtain that stores in starboard hanging locker
- 2 each drawers below berth
- Cedar lined hanging locker
- Reading lights
- Overhead Maxwell hatch with screen and cover
- CO detector
- Port and starboard portholes
- GFCI outlet
- 3 port upper cabinets port • 3 starboard upper cabinets

Master Head

- Separate shower stall
- Dometic electric flush head
- Privacy door
- Vanity with sink and faucet
- Solid surface countertop
- GFCI outlet
- Ventilation fan
- Storage above and below Sink

Mid Cabin

- U-shaped seating area converts to full size berth
- Privacy curtain
- Toshiba flat screen TV
- Reading lights
- GFCI outlet
- CO detector
- Hanging locker starboard

Helm

- Custom double helm seat
- Electronic controls
- Volvo Joystick for docking
- Trim tab controls
- Upgraded tilt steering wheel
- Upgraded wood grain dash
- Compass

Electronics

- Garmin 5212 chartplotter
- Garmin 740 chartplotter
- Garmin HD radar dome
- Digital depth finder
- VHF radio
- Volvo digital display
- 3 cameras (interior, engine room and hardtop facing stern)

Electrical System

- 12V DC system

- 120V AC system
- 2) each 30 Amp shore power cords
- (4) batteries
- Distribution panel
- Bonding system
- 7.3kW Kohler generator
- Underwater lights

Mechanical Equipment

- 16,000 BTU reverse cycle marine air conditioner - cabin
- Hydraulic trim tabs
- Dedicated AC for cockpit
- Dripless Shaft seals
- Fire Extinguisher automatic
- Battery charging system
- Bronze seacocks and thru hulls on all underwater fittings
- Carbon monoxide detectors
- Battery parallel switch

Engine Room

- Twin 8.1 Volvo gas engines - 375 HP each - 249 hrs each
- Volvo IPS 500 pod drive system
- Engine room blowers
- Engine room lights
- Hydraulic engine room access hatch
- Bilge pump with high auto alarm
- 7.3kW Kohler generator
- Water heater

- Fresh water flush for engines
- Thru Hull for future water maker

Cockpit

- Fiberglass hardtop with 2 each sky lights
- Full isinglass and canvas enclosure
- Synthetic teak decking
- Dedicated cockpit air conditioner
- Large U-shaped lounge seating
- cockpit tables
- Kenyon electric grill
- Sink with faucet
- Weeco Refrigerator
- Garbage container
- GFCI outlet
- Courtesy lights and hardtop lights
- Walk-through windshield
- Hot & cold transom shower
- Large companion seat
- swim platform
- swim ladder on swim platform
- Spreader lights
- Stereo speakers
- Cockpit removable sunshade

Исключения

При продаже яхты исключаются личные вещи владельца.

Отказ от ответственности

Компания предоставляет описание судна или яхты добросовестно, но не может гарантировать точность этой информации, а также не ручается за техническое состояние. Покупатель должен проинструктировать своих агентов или оценщиков исследовать представленную информацию более подробно, по собственному желанию. Продажа судна или яхты, изменение цены или снятие с продажи будет происходить без предварительного уведомления.

ФОТОГРАФИИ

Bow



Bow



Bow



Bow



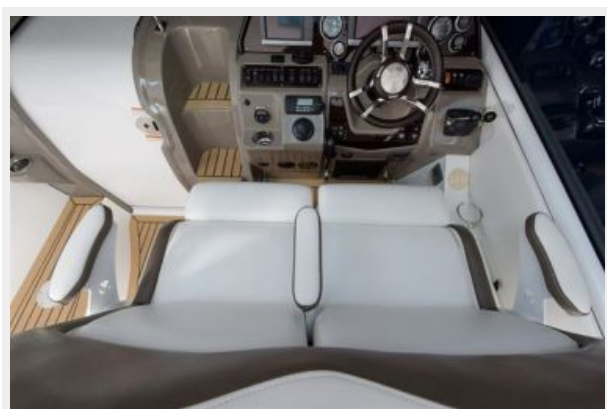
Helm



Helm



Helm Seat



Helm Seat



Bridge deck



Bridge deck



Helm Seat



Helm Seat



Bridge deck



Bridge deck



Bridge deck



Bridge deck



Helm Seat



Helm Seat



Salon



Salon



Salon



Salon



Galley



Galley



Galley



Forward Stateroom



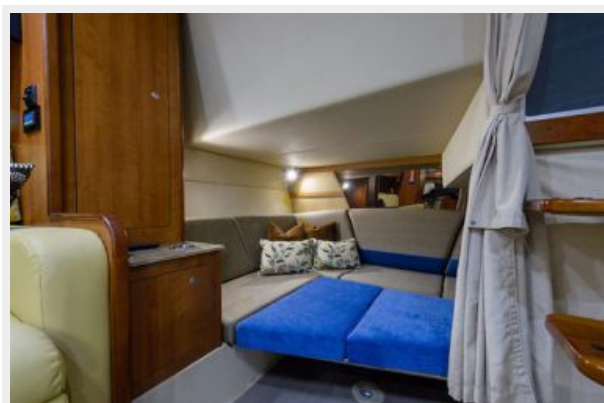
Forward Stateroom



Aft berth



Aft berth



Head



Engines



Engines



Engines



КОНТАКТЫ

Андрей Шестаков (Andrey Shestakov) – ведущий яхтенный брокер отдела продаж яхт и судов компании Shestakov Yacht Sales Inc. Официальный представитель Shestakov Yacht Sales Inc. для русскоговорящих клиентов в центральном офисе компании в Майами/Форт Лодердейл/Флорида/США.

Контактная информация

Email: andrey@shestakovyachtsales.com

Web: shestakovyachtsales.com

Телефоны

Краснодарский край: **+7(918)465-66-44**

США, Майами, Флорида: **+1(954)274-4435**

Время работы

Понедельник – Суббота: **9:00 - 21:00**
EDT

Воскресенье: **Закрыто**

Адрес



Harbour Towne Marina, 850 NE 3rd St,
STE 213, Dania, FL 33004