

44FT 2015 MERIDIAN 441 SEDAN — MERIDIAN



Судостроитель: MERIDIAN

Год постройки: 2015

Модель: Моторная яхта

Цена: ЦЕНА ЯХТЫ ПО ЗАПРОСУ

Местонахождение: United States

Длина общая: 44' 0" (13.41m)

Ширина: 14' 3" (4.34m)

Мин. осадка: 3' 1" (0.94m)

Купить 44ft 2015 Meridian 441 Sedan — MERIDIAN а также выбрать подходящую вам яхту из нашего каталога яхт вам поможет опытный яхтенный брокер Андрей Шестаков. На сегодняшний день компания Shestakov Yacht Sales Inc. имеет большое количество яхт в собственном списке продаж, а также тесно сотрудничает со всеми крупными яхтенными производителями по всему миру. Для того чтобы купить яхту 44ft 2015 Meridian 441 Sedan — MERIDIAN а также проконсультироваться по любому вопросу связанному с покупкой, продажей, чартером яхт позвоните по телефону **+7(918)465-66-44**.

ОГЛАВЛЕНИЕ

ОГЛАВЛЕНИЕ	2
ХАРАКТЕРИСТИКИ	4
Основная информация	4
Размеры	4
Скорость, вместимость и масса	4
Размещение	4
Корпус и палуба	4
Информация о двигателе	5
ПОДРОБНОЕ ОПИСАНИЕ	6
Manufacturer Provided Description	6
Bridge	6
Bridge Helm	7
Cockpit	7
Components and Equipment	7
Electrical	8
Enginee	8
ENGINE ROOM	8
Entertainment Center	8
Galley	8
Generators	9
Guest Stateroom	9
Guest / Day Head	9
Gunwale Walkway	9
Hull and Deck	10
Master Head	10
Master Stateroom	10
Mechanical	11
Salon	11

Utility Room	11
Windshield and Canvas	12
Исключения	12
Отказ от ответственности	12
ФОТОГРАФИИ	13
Manufacturer Provided Image	13
КОНТАКТЫ	19
Контактная информация	19
Телефоны	19
Время работы	19
Адрес	19

ХАРАКТЕРИСТИКИ

Основная информация

Тип судна: Моторная яхта

Модельный год: 2015

Год постройки: 2015

Страна: United States

Размеры

Длина общая: 44' 0" (13.41m)

Ширина: 14' 3" (4.34m)

Мин. осадка: 3' 1" (0.94m)

Трапы: 19' 6" (5.94m)

Длина привального бруса: 47' 2"
(14.38m)

Скорость, вместимость и масса

Водоизмещение: 31233 Pounds

Вместимость воды: 150 Gallons

Вместимость сточного бака: 55 Gallons

Объем топливного бака: 432 Gallons

Размещение

Всего кают: 2

Всего коек: 3

Всего ком. состава: 2

Корпус и палуба

Материал корпуса: Fiberglass

Информация о двигателе

Производитель: Cummins

ПОДРОБНОЕ ОПИСАНИЕ

Manufacturer Provided Description

In designing the 441 Sedan, Meridian's team created a more aggressive profile and hull-side windows for the guest stateroom, easier bridge access, better topside accommodations, and more natural light and woodwork in its interior living spaces.

The 441's wide-open floor plan ensures smooth flow and unbroken lines of sight between the salon, the yacht's dedicated dinette and the full-service galley. What's more, Meridian has further enhanced its signature integrated two-tier window system to ensure improved visibility from all these interior areas. A lower helm station is available.

Plus the 441's impressive two-stateroom, two-head layout provides a gracious master suite, located forward with a queen-size island berth with innerspring pillowtop mattress. The spacious amidship guest stateroom, which spans the yacht's beam, features a double berth, thoughtfully appointed vanity and settee and plenty of storage.

Key Features:

- 360 degree visibility
- Full beam second stateroom with island berth and pillow-top innerspring mattress
- Large bridge with sundeck
- Optional underwater transom lights
- Stand-up access to engine room
- Integrated Vessel Control (IVC)
- Underwater exhaust
- Well-appointed cockpit
- Utility room
- Optional Raymarine™ electronics
- Ultra-flow™ Comfort Air System

Bridge

- 12V Courtesy Lights
- 2 Passenger Companion Seat
- Beverage Holders
- Bimini Top
- Bridge Stowage
- Companionway Door
- Entertainment Center
- Fiberglass Electronics Arch
- Helm & Seat Covers

- Karadon™ Counter Tops
- L-shaped Lounge Seat
- Single Station Spotlight
- Sony 22" obsolete; replaced with Toshiba 19"
- Windshield, Venturi

Bridge Helm

- Captain's Chair
- Dash Panel
- DTS Electronic Engine Controls
- Electronics
- Integrated Vessel Control (IVC)
- Molded Dash
- Rule® Flush-Mounted Compass
- SmartCraft™ Instrumentation
- Tilt Wheel

Cockpit

- 12V Courtesy Lighting
- Engine Room Access Hatch
- Freshwater Washdown
- Hot & Cold Rain Shower
- Locking Sliding Glass Door
- Molded Steps
- Self-bailing Cockpit
- Shore Water Connection
- Staircase, Molded
- Transom Door
- Transom Seat

Components and Equipment

- Bilge Pumps
- Integrated Vessel Control (IVC)
- Pressurized Water System
- Propeller Shafts
- Sure Seal Tide
- Water Heater

Electrical

- 110V Light Fixtures
- 12V Light Fixtures
- 12V Monitoring System
- 12V Navigation Lights
- 30 Amp Shorepower Outlets
- 50 Amp 12 Volt Smart Battery Charger (2)
- Batteries
- Battery Paralleling System
- Battery Switch Solenoids (5)
- DC Smart Converter (2)
- Electrical Load Panel
- Sacrificial Anode
- TV/Telephone Hook-up

Engine

- T380 QSB Cummins® Electronic Diesels

ENGINE ROOM

- 12V Overhead Lighting
- Access Ladder
- Acoustical & Thermal Insulation
- Structural Engine Mounting System

Entertainment Center

- 110V AM/FM, 5 Disc CD/DVD Changer & Surround Sound
- 23" LCD Television

Galley

- 110V GFI Outlets (2)
- 12V Courtesy Lights
- 12V Overhead Lights
- AC/DC Norcold Full Height Refrigerator/Freezer
- Belle Ironwood Natural Hardwood Flooring
- Cherry Cabinetry

- Convection/Microwave
- Double Sink
- Karadon™ Custom Solid-surface Countertops
- Lighted Corner Cabinet
- Recessed Cooktop

Generators

- Onan® Electronic 11.5kw Diesel

Guest Stateroom

- 110V Grounded Outlet
- 110V Light
- 12V Courtesy Lights
- 12V Overhead Lights
- 12V Reader Lights
- Built-in Bureau
- Cedar-Lined Illuminated Hanging Lockers (3)
- Cherry Cabinetry
- Designer Fabrics
- Desk
- Hullside Windows, Bonded (4)
- Island Berth
- Sony 22" obsolete; replaced with Toshiba 19"
- Vanity

Guest / Day Head

- 110V Grounded Outlet
- 12V Courtesy Light
- 12V Overhead Light
- Forced-Air Ventilation
- Mirrored Medicine Cabinet
- Molded Shower
- Vacuflush® Head System
- Vanity Cabinet

Gunwale Walkway

- Handrails

Hull and Deck

- "Shoe box" Hull & Deck Joint
- 10" Mooring Cleats (2)
- 12" Mooring Cleats (6)
- Anti-fouling Bottom Paint
- Bonded Hullside Windows
- Bonded, Tinted Windows
- Color-Coded, Custom Harnessed Wiring
- Diamond Non-Skid
- Hand-Laid Fiberglass
- Hatch
- Integrated Transom Platform
- Marine Core Construction
- Meets or exceeds all applicable U.S. Coast Guard Safety Standards
- NMMA-Certified
- Opening Salon Windows
- Quick® Windlass
- Rub Rail
- Stainless-steel Anchor Roller & Concealed Anchor Line Locker
- Stainless-Steel Framed Opening Portlights
- Thermal & Acoustical Hull Insulation
- Through-hull Fittings
- Underwater Exhaust
- Vinylester Skin Coat Applied
- Welded Stainless-Steel Deck Rails

Master Head

- 110V Grounded Outlet
- 12V Courtesy Lights
- 12V Overhead Lights (5)
- Forced-air Ventilation
- Mirrored Medicine Cabinet
- Molded Enclosed Shower Stall
- VacuFlush® Head System
- Vanity Cabinet

Master Stateroom

- 110V Grounded Outlets (2)
- 12V Courtesy Lights
- 12V Overhead Lights (5)
- 12V Reader Lights
- 12V Receptacle & Phone Jack
- Cedar-Lined Illuminated Hanging Closets (2)
- Cherry Cabinetry
- Deck Hatch Overhead (1)
- Designer Fabrics
- Queen Island Berth
- Sony 22" obsolete; replaced with Toshiba 19"

Mechanical

- Bennett Hydraulic Trim Tabs
- Fuel Shutoff Solenoids
- High Engine Temperature & Low Engine Oil Pressure Audio Alarm
- Internal Sea Strainers
- Racor Fuel Filter
- Steering

Salon

- 110V Grounded Outlet
- 110V Lights
- 12V Courtesy Lights
- 12V Overhead Lights
- AC/DC System Control
- Carpet
- Designer Package
- Digital Tank Monitoring System
- Interior Wood
- Solid-Cherry Table Hi Low
- Ultra® Leather Dual Incliners, Tumbleweed (Beige)
- Ultra® Leather Lounge Seat
- U-Shaped Dinette
- Utility Room Access

Utility Room

- 12V Overhead Lighting

- Access Steps
- Hinged Hatch

Windshield and Canvas

- Black Mesh Windshield Covers
- Tempered Safety Glass Windshield Bonded

Исключения

При продаже яхты исключаются личные вещи владельца.

Отказ от ответственности

Компания предоставляет описание судна или яхты добросовестно, но не может гарантировать точность этой информации, а также не ручается за техническое состояние. Покупатель должен проинструктировать своих агентов или оценщиков исследовать представленную информацию более подробно, по собственному желанию. Продажа судна или яхты, изменение цены или снятие с продажи будет происходить без предварительного уведомления.

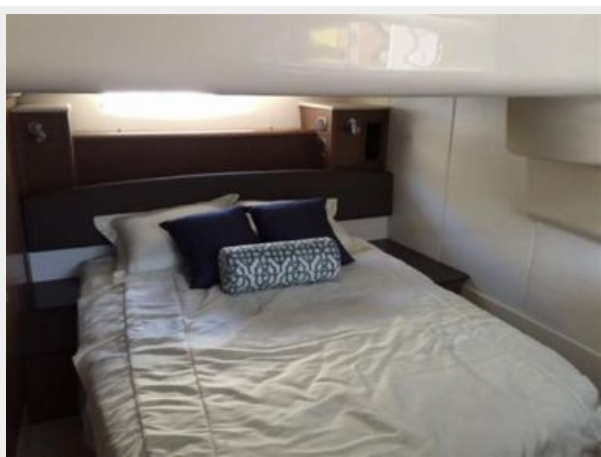
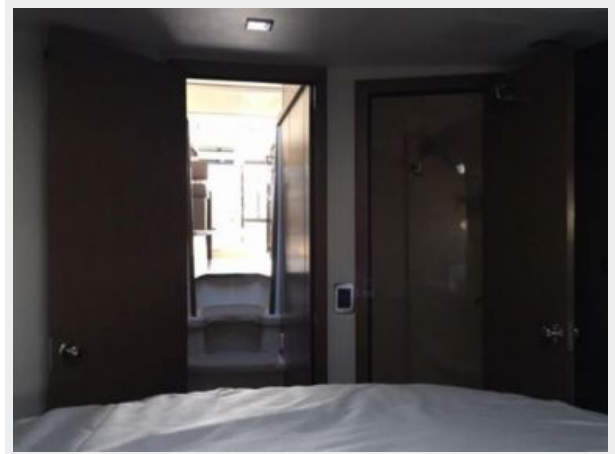
ФОТОГРАФИИ

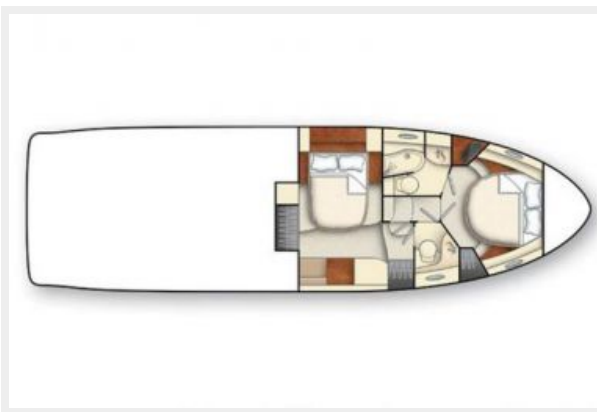
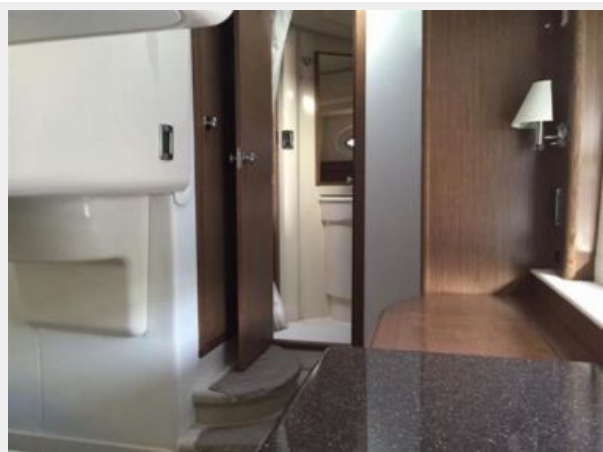
Manufacturer Provided Image













КОНТАКТЫ

Андрей Шестаков (Andrey Shestakov) – ведущий яхтенный брокер отдела продаж яхт и судов компании Shestakov Yacht Sales Inc. Официальный представитель Shestakov Yacht Sales Inc. для русскоговорящих клиентов в центральном офисе компании в Майами/Форт Лодердейл/Флорида/США.

Контактная информация

Email: andrey@shestakovyachtsales.com

Web: shestakovyachtsales.com

Телефоны

Краснодарский край: **+7(918)465-66-44**

США, Майами, Флорида: **+1(954)274-4435**

Время работы

Понедельник – Суббота: **9:00 - 21:00**
EDT

Воскресенье: **Закрыто**

Адрес



Harbour Towne Marina, 850 NE 3rd St,
STE 213, Dania, FL 33004