

NONE — DEFEVER



Судостроитель: DEFEVER

Год постройки: 1982

Модель: Моторная яхта

Цена: ЦЕНА ЯХТЫ ПО ЗАПРОСУ

Местонахождение: United States

Длина общая: 49' 10" (15.19m)

Ширина: 15' 0" (4.57m)

Макс. осадка: 5' 5" (1.65m)

Купить None — DEFEVER а также выбрать подходящую вам яхту из нашего каталога яхт вам поможет опытный яхтенный брокер Андрей Шестаков. На сегодняшний день компания Shestakov Yacht Sales Inc. имеет большое количество яхт в собственном списке продаж, а также тесно сотрудничает со всеми крупными яхтенными производителями по всему миру.

Для того чтобы купить яхту None — DEFEVER а также проконсультироваться по любому вопросу связанному с покупкой, продажей, чартером яхт позвоните по телефону **+7(918)465-66-44**.

ОГЛАВЛЕНИЕ

| | |
|-------------------------------|----|
| ОГЛАВЛЕНИЕ | 2 |
| ХАРАКТЕРИСТИКИ | 4 |
| Обзор | 4 |
| Основная информация | 4 |
| Размеры | 4 |
| Скорость, вместимость и масса | 4 |
| Размещение | 4 |
| Корпус и палуба | 5 |
| Информация о двигателе | 5 |
| ПОДРОБНОЕ ОПИСАНИЕ | 6 |
| Forward Cabin | 6 |
| Accommodations | 6 |
| Galley | 6 |
| Electronics/Electrical | 6 |
| Deck | 7 |
| Master Stateroom | 7 |
| Additional 2012 | 7 |
| Additional 2013 | 8 |
| Additional 2014 | 9 |
| Disclaimer | 9 |
| Исключения | 9 |
| Отказ от ответственности | 9 |
| ФОТОГРАФИИ | 11 |
| Cockpit | 11 |
| Cockpit seating | 11 |
| Bridge Helm | 11 |
| Bridge Seating | 11 |
| Galley | 11 |

| | |
|-----------------------------------|-----------|
| Salon looking forward | 11 |
| Salon looking aft | 12 |
| Pilothouse | 12 |
| Master | 12 |
| Pilothouse Settee | 12 |
| Master ensuite head | 13 |
| Forward stateroom | 13 |
| Guest Head | 13 |
| Engine room | 13 |
| Engine room with new water heater | 14 |
| Forward bilge | 14 |
| Props & rudders | 14 |
| Hauled & Blocked Dec. 2014 | 14 |
| On the hard | 14 |
| КОНТАКТЫ | 15 |
| Контактная информация | 15 |
| Телефоны | 15 |
| Время работы | 15 |
| Адрес | 15 |

ХАРАКТЕРИСТИКИ

Обзор

This well maintained DeFever 49 RP is in very good condition with numerous upgrades. Equipped with Twin Ford Lehman 120 hp diesels, generator, Furuno and Garmin electronics. The DeFever 49 also features a spacious salon, an island queen berth and ensuite head in the master stateroom. The forward guest cabin has a large V-berth and guest head. Check the full listing for a complete list of New Equipment and Improvements made from 2012 - 2014.

Основная информация

Тип судна: Моторная яхта

Модельный год: 1982

Год постройки: 1982

Страна: United States

Размеры

Длина общая: 49' 10" (15.19m)

Длина по ватерлинии: 42' 0" (12.80m)

Ширина: 15' 0" (4.57m)

Макс. осадка: 5' 5" (1.65m)

Длина привального бруса: 49' 0"
(14.94m)

Скорость, вместимость и масса

Вместимость воды: 400 Gallons

Вместимость сточного бака: 40 Gallons

Объем топливного бака: 800 Gallons

Размещение

Всего кают: 2

Всего коек: 3

Спальные места: 5

Всего ком. состава: 2

Корпус и палуба

Материал корпуса: Fiberglass

Информация о двигателе

Двигатели: 2

Производитель: Ford Lehman

Модель: F120

Тип двигателя: Inboard

Тип топлива: Diesel

ПОДРОБНОЕ ОПИСАНИЕ

Forward Cabin

- Large V-berth
- Marine Air a/c
- Large opening deck hatch
- Teak hanging locker

Guest Head

- Raritan Master Flush toilet (2013)
- Ceramic sink
- Ceramic tile backsplash

Accommodations

Double teak opening doors provide entrance from the cockpit to the spacious salon which features a built-in settee to port and a couch to starboard. The galley is forward to port on the same level. The galley runs full beam with a deck access door on the starboard side. Up 3 steps is the pilothouse that is fitted with an L-shaped settee/dinette, watch berth and port and starboard pilothouse doors. The Owner's stateroom with a queen island berth and ensuite head with tub and shower. The day head which serves as the guest head is at the foot of the companionway. The bow stateroom features a V-berth with teak cabinetry and an opening deck hatch. Teak parquet flooring is featured throughout.

Galley

- U-shaped galley counter
- Princess electric 3-burner stove w/oven (2013)
- Isotherm 12v/120v refrigerator/freezer (2013)
- Microwave
- S/S sink w/Groen faucet (2012)
- Teak cabinetry
- Teak parquet floors

Electronics/Electrical

- Furuno GP-32 GPS dual station
- Furuno RD-30
- Furuno depth sounder

- Furuno 24 mile radar
- Garmin 5212 chartplotter (flybridge)
- Ray 350 hailer
- Ray 55 VHF radios
- Sea 222 SSB
- Standard Horizon VHF (bridge)
- Computer w/navigation software
- Fusion MS-IP700 stereo/satellite radio receiver
- B&G depth sounder (flybridge)
- Rudder angle indicator
- Danforth compass
- 50 amp/120v shore power system
- Heart inverter w/battery bank, Link 2000
- Electro Guard electrolysis protection system

Deck

- CQR 60# anchor with 3/8' chain/rode
- Danforth 40# anchor with 5/16" chain/rode
- Ideal Windlass
- Teak swim platform
- Radar mast with spreader lights
- Single anchor roller
- Dinghy davit with S/S dinghy cradle
- Achilles LSR310 inflatable dinghy
- Mercury 5hp 4 stroke outboard (2012)
- Cockpit bench seating
- Large lazarette w/engine room access

Master Stateroom

- Queen Island berth
- Teak cabinetry and hinging lockers
- S/S opening ports
- Flat screen TV
- Raritan Marine Elegance toilets w/Smartflush system (2013)
- Ceramic sink w/Moen faucet (2013)
- Air conditioning

Additional 2012

New Equipment 2012

- Raritan 20 gal. hot water w/engine heat exchanger
- Princess electric stove w/oven
- Fresh water filtration
- Port shaft bearing
- Jabsco fresh water pump
- Dutton-Lainson davit winch
- Garmin 5212 Chart Plotter w/GPS antenna
- NEMA 2000 backbone sstem
- Fire extinguishers
- Pull-out sofa w/double bed in salon
- V-berth cushions w/Sunbrella fabric
- Handheld waterproof VHF radio
- FMS/GMRS waterproof radios - One pair w/charger

2012 Improvements

- Replaced/re-bedded all fuel deck fills and hoses/clamps
- Replaced all bilge hoses/clamps
- Replaced all sink faucets
- Replaced galley sink
- Replaced Generator starting battery
- Replaced flybridge bimini zippers and restitchd all seams
- Repacked starboard and port stuffing boxes

Additional 2013

New Equipment 2013

- New bottom paint and zins
- Wirie WIFI booster
- Fusion stereo w/multi-zone radio w/amp and Bluetooth adapter
- Sirius XM antenna
- Flybridge stereo speakers
- JBL speaker control in master
- 12/120V Isotherm refrigerator/freezer
- HP laptop w/docking station
- Coastal Explorer navigation software
- Shower sump pump and hoses

Improvements 2013

- Replaced port and starboard expansion tanks

- Re-hosed port and starboard engines
- Replaced sanitation systems: Includes new 40 gal. holding tank, new hoses, two new Raritan Marine Elegance toilets with smart Flush System
- Cleaned and painted forward bilges
- Replaced port shaft (Aquamet 22) and shaft coupling
- Rebuilt port and starboard engine fuel injector tips
- Rebuilt port stuffing box and shaft log

Additional 2014

New Equipment 2014

- Flybridge stairs
- Windshield wiper blades
- Starboard exhaust elbow

2014 Improvements

- Re-bedded bridge hardware
- Re-glassed and repainted bridge aft deck
- Re-bedded Pilothouse aft windows
- Re-hosed generator
- Re-built port, starboard, generator raw water pumps

Disclaimer

The Company offers the details of this vessel in good faith but cannot guarantee or warrant the accuracy of this information nor warrant the condition of the vessel. A buyer should instruct his agents, or his surveyors, to investigate such details as the buyer desires validated. This vessel is offered subject to prior sale, price change, or withdrawal without notice.

Исключения

При продаже яхты исключаются личные вещи владельца.

Отказ от ответственности

Компания предоставляет описание судна или яхты добросовестно, но не может гарантировать точность этой информации, а также не ручается за техническое состояние. Покупатель должен проинструктировать своих агентов или оценщиков исследовать представленную информацию более подробно, по собственному желанию. Продажа судна или яхты, изменение цены или снятие с продажи будет происходить без

предварительного уведомления.

ФОТОГРАФИИ

Cockpit



Cockpit seating



Bridge Helm



Bridge Seating



Galley



Salon looking forward



Salon looking aft

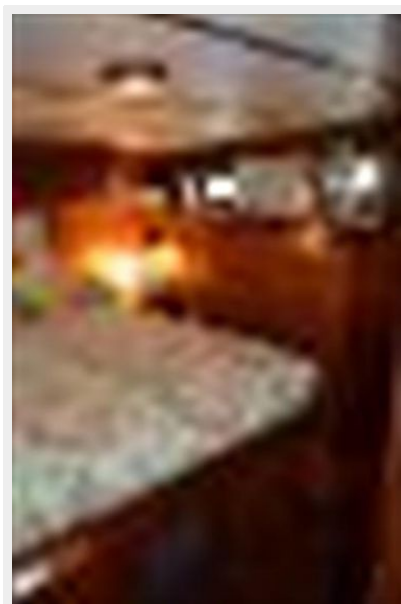


Pilothouse



Master

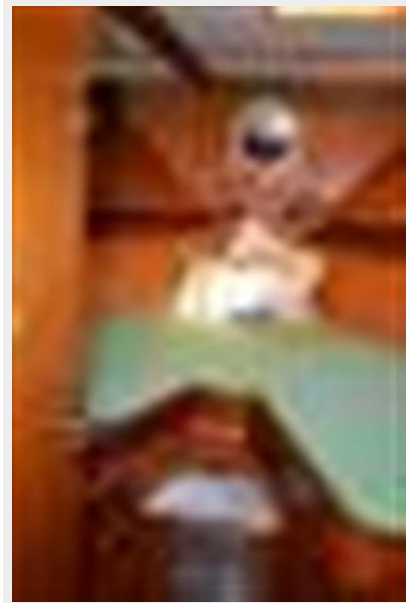
Pilothouse Settee



Master ensuite head



Forward stateroom



Guest Head



Engine room



Engine room with new water heater



Forward bilge



Props & rudders



Hauled & Blocked Dec. 2014



On the hard



КОНТАКТЫ

Андрей Шестаков (Andrey Shestakov) – ведущий яхтенный брокер отдела продаж яхт и судов компании Shestakov Yacht Sales Inc. Официальный представитель Shestakov Yacht Sales Inc. для русскоговорящих клиентов в центральном офисе компании в Майами/Форт Лодердейл/Флорида/США.

Контактная информация

Email: andrey@shestakovyachtsales.com

Web: shestakovyachtsales.com

Телефоны

Краснодарский край: **+7(918)465-66-44**

США, Майами, Флорида: **+1(954)274-4435**

Время работы

Понедельник – Суббота: **9:00 - 21:00**
EDT

Воскресенье: **Закрето**

Адрес



Harbour Towne Marina, 850 NE 3rd St,
STE 213, Dania, FL 33004