

ICHIBAN — MERIDIAN



Судостроитель: MERIDIAN

Год постройки: 2004

Модель: Крейсер

Цена: **ЦЕНА ЯХТЫ ПО ЗАПРОСУ**

Местонахождение: United States

Длина общая: 41' 0" (12.50m)

Ширина: 14' 2" (4.32m)

Макс. осадка: 3' 9" (1.14m)

Крейс. скорость: 20 Kts. (23 MPH)

Макс. скорость: 24 Kts. (28 MPH)

Купить Ichiban — MERIDIAN а также выбрать подходящую вам яхту из нашего каталога яхт вам поможет опытный яхтенный брокер Андрей Шестаков. На сегодняшний день компания Shestakov Yacht Sales Inc. имеет большое количество яхт в собственном списке продаж, а также тесно сотрудничает со всеми крупными яхтенными производителями по всему миру.

Для того чтобы купить яхту Ichiban — MERIDIAN а также проконсультироваться по любому вопросу связанному с покупкой, продажей, чартером яхт позвоните по телефону **+7(918)465-66-44**.

ОГЛАВЛЕНИЕ

ОГЛАВЛЕНИЕ	2
ХАРАКТЕРИСТИКИ	3
Обзор	3
Основная информация	3
Размеры	3
Скорость, вместимость и масса	4
Размещение	4
Корпус и палуба	4
Информация о двигателе	4
ПОДРОБНОЕ ОПИСАНИЕ	5
Broker Comments & Upgrades	5
Key Features	5
Исключения	6
Отказ от ответственности	6
ФОТОГРАФИИ	7
КОНТАКТЫ	31
Контактная информация	31
Телефоны	31
Время работы	31
Адрес	31

ХАРАКТЕРИСТИКИ

Обзор

This attractive Meridian 411 Sedan Bridge has timeless profile with a wide-open salon and light cherry-wood interior, premium-gloss finish, homelike seating arrangements and 360-degree views of the horizon sitting or standing. She also features a dedicated dinette which converts to a double berth and fully-equipped galley that are seamlessly integrated into the main living space. You have two large staterooms and heads. The flybridge's distinctive overhang offers more space topside as well as cockpit weather protection, and its molded-in steps are hinged to provide direct engine-room access. Why settle for a floating box on the water when you can enjoy all the style, efficiency, performance and comfort of the Meridian 411 Sedan Bridge. This yacht recently had full services, impellers, racor bowls, heat exchangers, new air conditioners (4), Deking bridge & cockpit, Stamoid Bimini & Enclosure, underwater lights, custom laminate flooring, detail every 10 days. The 10' tender and 9.9hp Mercury could be packaged with the purchase. This boat is in great condition and just returned from 2 weeks in the Bahamas. Contact us today for more information and a private showing.

Основная информация

Тип судна: Крейсер

Модельный год: 2004

Год постройки: 2004

Страна: United States

Размеры

Длина общая: 41' 0" (12.50m)

Ширина: 14' 2" (4.32m)

Макс. осадка: 3' 9" (1.14m)

Трапы: 18' 6" (5.64m)

Скорость, вместимость и масса

Крейс. скорость: 20 Kts. (23 MPH)

Крейсерская скорость поворота: 2500 Kts.

Дальность на крейсерской скорости: 361

Макс. скорость: 24 Kts. (28 MPH)

Макс. скорость поворота: 3000 Kts.

Вместимость воды: 150 Gallons

Вместимость сточного бака: 55 Gallons

Объем топливного бака: 200 Gallons

Размещение

Всего кают: 2

Всего ком. состава: 2

Корпус и палуба

Материал корпуса: Fiberglass

Информация о двигателе

Двигатели: 2

Производитель: Cummins

Модель: 370

Тип топлива: Diesel

ПОДРОБНОЕ ОПИСАНИЕ

Broker Comments & Upgrades

2015

- Details Every 10 days (Wax, Stainless, Wash)
- Complete Compound & Wax Completed 11/2014
- 1000 Hour Engine Services
 - Impellers
 - Heat Exchangers
 - Racors & Bowls Serviced
 - Fuel Filters
 - Oil & Filters
 - Zincs
- Annual Service Generator
 - Impellor
 - Oil & Filters
 - Racor & Bowl Serviced

2014

- Annual Services 02/2014
- Compound, Buff & Wax Entire Vessel 11/2014
- Custom Canvas Sunpad with Cover

2013

- (4) New A/C Units, (2) 16,000BTU (1) 10,000BTU & (1) 8,000BTU
- New Bimini, Stamoid & Enclosure, Eisenglass
- (4) Underwater Lights, Starboard (1) INOP
- New Quickline Swivel Anchor

2012

- Bottom Job w/ Cutlass Bearings
- Deking Bridge & Cockpit Flooring
- Custom Hardwood Galley and Salon, Laminate
 - Included new Subflooring with Sound Deadening Material

Key Features

Key Features

- Two stateroom & Two Head layout with island berths
- Relaxed, molded staircase to bridge
- Extended bridge with seating for eight
- Stand-up access to engine room
- Ultra-flow™ Comfort Air System with (4) New Units 2013
- Decking Flooring on Bridge & Cockpit
- Hardwood Floors, Custom Laminate Salon & Galley

Исключения

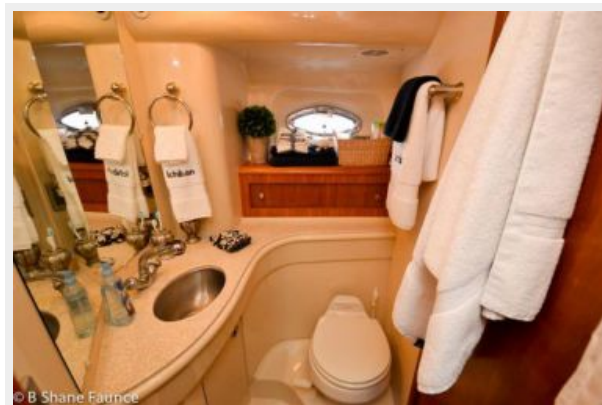
При продаже яхты исключаются личные вещи владельца.

Отказ от ответственности

Компания предоставляет описание судна или яхты добросовестно, но не может гарантировать точность этой информации, а также не ручается за техническое состояние. Покупатель должен проинструктировать своих агентов или оценщиков исследовать представленную информацию более подробно, по собственному желанию. Продажа судна или яхты, изменение цены или снятие с продажи будет происходить без предварительного уведомления.

ФОТОГРАФИИ







© B Shane Faunce



© B Shane Faunce



© B Shane Faunce



© B Shane Faunce



© B Shane Faunce



© B Shane Faunce





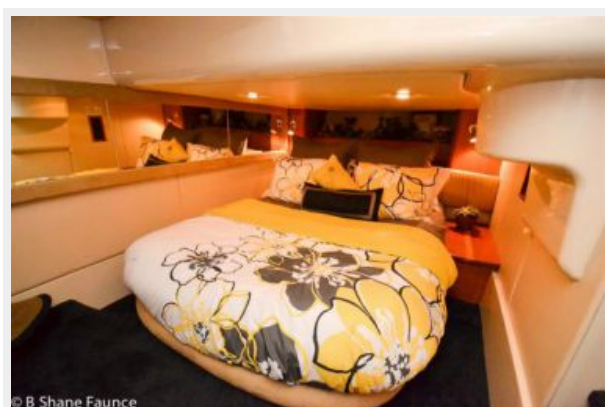






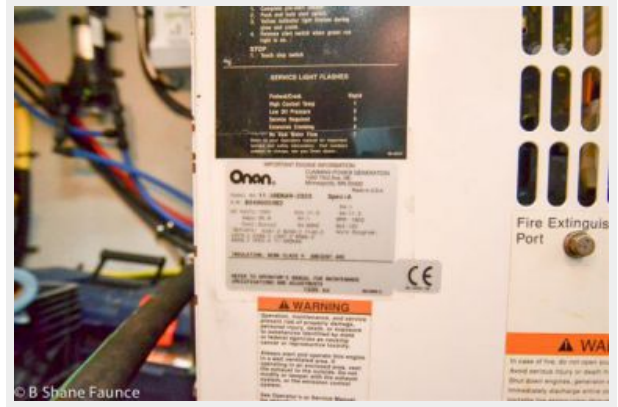












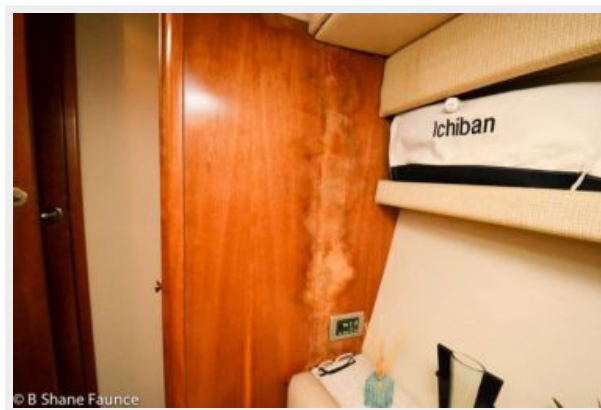








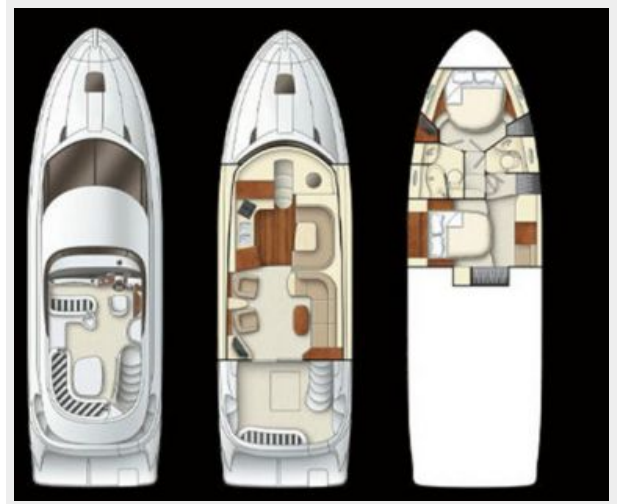












КОНТАКТЫ

Андрей Шестаков (Andrey Shestakov) – ведущий яхтенный брокер отдела продаж яхт и судов компании Shestakov Yacht Sales Inc. Официальный представитель Shestakov Yacht Sales Inc. для русскоговорящих клиентов в центральном офисе компании в Майами/Форт Лодердейл/Флорида/США.

Контактная информация

Email: andrey@shestakovyachtsales.com

Web: shestakovyachtsales.com

Телефоны

Краснодарский край: **+7(918)465-66-44**

США, Майами, Флорида: **+1(954)274-4435**

Время работы

Понедельник – Суббота: **9:00 - 21:00**
EDT

Воскресенье: **Закрыто**

Адрес



Harbour Towne Marina, 850 NE 3rd St,
STE 213, Dania, FL 33004