

NO NAME 45 — CABO



Судостроитель: CABO

Год постройки: 2007

Модель: Крейсер

Цена: **ЦЕНА ЯХТЫ ПО ЗАПРОСУ**

Местонахождение: United States

Длина общая: 45' 0" (13.72m)

Ширина: 15' 6" (4.72m)

Макс. осадка: 4' 6" (1.37m)

Крейс. скорость: 38 Kts. (44 MPH)

Макс. скорость: 42 Kts. (48 MPH)

Купить **NO NAME 45 — CABO** а также выбрать подходящую вам яхту из нашего каталога яхт вам поможет опытный яхтенный брокер Андрей Шестаков. На сегодняшний день компания **Shestakov Yacht Sales Inc.** имеет большое количество яхт в собственном списке продаж, а также тесно сотрудничает со всеми крупными яхтенными производителями по всему миру.

Для того чтобы купить яхту **NO NAME 45 — CABO** а также проконсультироваться по любому вопросу связанному с покупкой, продажей, чартером яхт позвоните по телефону **+7(918)465-66-44**.

ОГЛАВЛЕНИЕ

ОГЛАВЛЕНИЕ	2
ХАРАКТЕРИСТИКИ	5
Обзор	5
Основная информация	5
Размеры	5
Скорость, вместимость и масса	5
Размещение	5
Корпус и палуба	6
Информация о двигателе	6
ПОДРОБНОЕ ОПИСАНИЕ	7
Galley	7
Accommodations	7
Electrical System	7
Deck	7
Engine & Mechanical Equipment	8
Fishing Equipment	9
Electronics	9
Additional Comments	9
Исключения	10
Отказ от ответственности	10
ФОТОГРАФИИ	11
Profile	11
Profile	11
Stern	11
Tower	11
CP Freezer fish box	12
CP Bait freezer	12
Egine room access and Prep Center/ Freezer	12

Bait tank	12
Cockpit storage	13
Cockpit Sink	13
Overhead Rod storage	13
Tackle Center	13
Galley	13
Salon	13
Salon forward	14
AC/DC	14
Galley Freezer	14
Galley/ Salon	14
Salon	15
Master SR	15
Head & SHower	15
Head & Shower	15
Twin Bunk Room	16
Engine room	16
Bow	16
Tower	16
Helm Station	16
Bow profile	16
Tower Controls	17
Cockpit View	17
Cockpit	17
КОНТАКТЫ	18
Контактная информация	18
Телефоны	18
Время работы	18
Адрес	18

ХАРАКТЕРИСТИКИ

Обзор

Основная информация

Тип судна: Крейсер	Подкатегория: Express
Модельный год: 2007	Год постройки: 2007
Страна: United States	Верх: Full / Tuna Tower
Кубрик: Да	

Размеры

Длина общая: 45' 0" (13.72m)	Ширина: 15' 6" (4.72m)
Макс. осадка: 4' 6" (1.37m)	

Скорость, вместимость и масса

Крейс. скорость: 38 Kts. (44 MPH)	Макс. скорость: 42 Kts. (48 MPH)
Водоизмещение: 33000 Pounds	Вместимость воды: 100 Gallons
Вместимость сточного бака: 40 Gallons	Объем топливного бака: 800 Gallons

Размещение

Всего кают: 2	Всего коек: 3
Спальные места: 6	Всего ком. состава: 1

Корпус и палуба

Материал корпуса: Fiberglass

Материал палубы: Fiberglass

Комплектация корпуса: Deep Vee

Цвет корпуса: WHITE

Отделка корпуса: Fiberglass

Дизайнер экстерьера: CABO

Дизайнер интерьера: CABO

Информация о двигателе

Производитель: MAN

Тип двигателя: Inboard

Тип топлива: Diesel

ПОДРОБНОЕ ОПИСАНИЕ

Galley

- Sub-zero undercounter 2-drawer refrigerator
- Large deep freezer in counter
- Corian countertops with splash rails
- Seamless sink
- Microwave/convection oven
- Kenyon 2-burner electric stove
- Ample storage

Accommodations

This popular CABO 45 Express sleeps 6 comfortably with a two-stateroom, single head layout. Master stateroom is forward with a centerline queen, ample storage below, hanging locker, rod storage lockers port and starboard, access hatch overhead, flatscreen television and private access to head. Directly aft to starboard is enclosed vac-u-flush head with holding tank and macerator pumpout, large stall shower, Corian countertops, storage, and access hatch overhead. Across to port is the guest stateroom with over/under bunks, storage underneath, storage locker and access hatch overhead. Security Safe. All the way aft is the salon with a flatscreen television w/ BOSE Surround Sound, L-shaped settee to port with hide-a-bed and ample storage. L-shaped galley is across to starboard.

- Teak and holly floors throughout

Electrical System

- 15kw Westerbeke generator with 1240 hours
- Cablemaster shore power cord retriever
- Automatic battery charger
- 24v DC electrical system

Deck

- Bow rail
- Helm deck A/C plus heat
- Full tower with seating, recessed molded lighting, helm storage and full controls
- 4-Sided enclosure with U-zips
- Electric windshield vent

- Side window vents
- Centerline helm with Stidd helm chair
- Companion Stidd chair on starboard cabinet
- Large L-shaped settee on aft port side of helm deck with ample storage below
- ACR remote spotlight
- Electric teaser reels
- Large storage area under starboard helm deck cabinet
- Cockpit freezer
- Cockpit beverage box on starboard side with storage below
- Storage in cockpit over bait prep area
- Good free-fall electric windlass with remote
- Fortress anchor
- Hot/cold handheld shower in cockpit
- Teak cockpit floor and steps
- Ice maker
- Bait freezer
- Cockpit side storage
- Overhead rod storage in hard top
- Helm cover and seat covers
- Multi-color lighting
- Cockpit combing padding
- Underwater lights
- Flood lights molded in hard top
- Tackle drawers

Engine & Mechanical Equipment

- 20 Engine hours ago, \$19,000 was spent on engine and generator service
- (3) Automatic bilge pumps
- Power steering
- Trim tabs
- Reverso oil change system plumbed for mains, gears, and generator
- Automatic fire system
- Blue Blowers mounted in engine room
- Electric fuel priming pumps
- Rexroth electronic controls with built-in troll valves and engine synch
- Backup engine controls
- Bilge blowers
- Power steering
- Dripless shaft seals
- Central vac system
- Village water maker
- Fuel transfer pump plus spare

- Miscellaneous spare engine parts

Fishing Equipment

- (2) In-deck fish boxes; portside fish box is a freezer
- Live-well with window and light in transom
- Rod storage under gunwales and in hardtop
- Rupp triple spreader outriggers with center rigger
- Pompanette fighting chair with cover
- (2) Electric teaser reels
- Bait prep station with sink
- Tackle drawers
- Transom door with gate
- (5) Flush mount rod holders
- (6) Rod holders on tower legs
- (6) Rod holders on aft hard top
- Village water maker
- Underwater lights
- Electric reel connections with upgraded control system

Electronics

- Premium FURUNO electronics at helm and tower
- Full engine controls on tower
- (2) Furuno NavNet vx2-NT MAX screens at lower helm
- KVH Satellite television
- KVH Satellite phone
- FURUNO RD-30 at both helm stations
- FURUNO GPS/WAAS navigator
- EXALTO wiper controls
- ACR spotlight with controls at both both stations
- (3) ICOM VHF radios; one on tower and two at lower helm with remote mic
- Sirius satellite for radio and weather lower helm
- Sirius satellite radio with speakers at tower helm station with remote control pad
- (2) Televisions
- SIMRAD AP26 Auto Pilot at both stations
- 12V outlets at both helm stations

Additional Comments

This 45' CABO EXPRESS was custom outfitted by American Custom Yachts in Stuart, FL. NEW

Bottom paint and Prop Speed on all running gear and under water metal was applied August, 2015. Her owner cruises her most of the time at 1600 RPM. Owner moved up to a larger yacht and is ready to sell this "Turn Key" fully fish-equipped CABO. Owner spent approximately \$30,000 to have all systems including the MAN engines 1000 hour service and generator serviced at ACY.

Исключения

При продаже яхты исключаются личные вещи владельца.

Отказ от ответственности

Компания предоставляет описание судна или яхты добросовестно, но не может гарантировать точность этой информации, а также не ручается за техническое состояние. Покупатель должен проинструктировать своих агентов или оценщиков исследовать представленную информацию более подробно, по собственному желанию. Продажа судна или яхты, изменение цены или снятие с продажи будет происходить без предварительного уведомления.

ФОТОГРАФИИ

Profile



Profile



Stern



Tower



CP Freezer fish box



CP Bait freezer



**Engine room access and Prep Center/
Freezer**



Bait tank



Cockpit storage



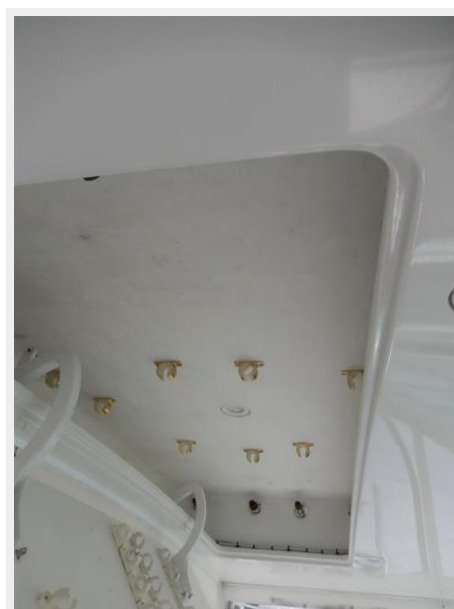
Cockpit Sink



Tackle Center



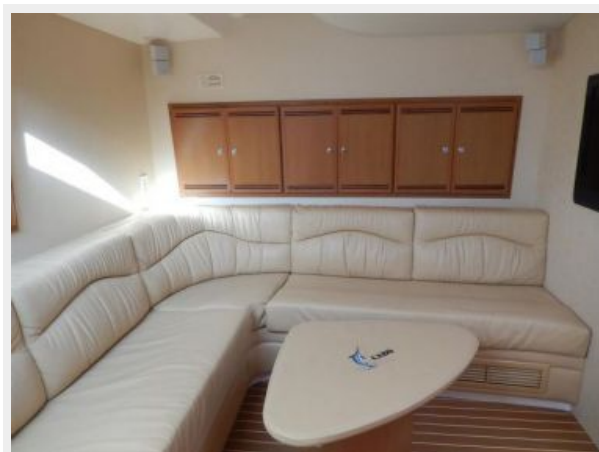
Overhead Rod storage



Galley



Salon



AC/DC



Salon forward



Galley/ Salon



Galley Freezer



Salon



Master SR



Head & SHower



Head & Shower



Twin Bunk Room



Engine room



Bow



Tower



Helm Station



Bow profile



Tower Controls



Cockpit View



Сокпит



КОНТАКТЫ

Андрей Шестаков (Andrey Shestakov) – ведущий яхтенный брокер отдела продаж яхт и судов компании Shestakov Yacht Sales Inc. Официальный представитель Shestakov Yacht Sales Inc. для русскоговорящих клиентов в центральном офисе компании в Майами/Форт Лодердейл/Флорида/США.

Контактная информация

Email: andrey@shestakovyachtsales.com

Web: shestakovyachtsales.com

Телефоны

Краснодарский край: **+7(918)465-66-44**

США, Майами, Флорида: **+1(954)274-4435**

Время работы

Понедельник – Суббота: **9:00 - 21:00**
EDT

Воскресенье: **Закрето**

Адрес



Harbour Towne Marina, 850 NE 3rd St,
STE 213, Dania, FL 33004