

PATTI MARIE — BENETEAU



Судостроитель: BENETEAU

Год постройки: 1997

Модель: Крейсерская яхта

Цена: **ЦЕНА ЯХТЫ ПО ЗАПРОСУ**

Местонахождение: United States

Длина общая: 40' 0" (12.19m)

Ширина: 12' 9" (3.89m)

Мин. осадка: 5' 6" (1.68m)

Купить **Patti Marie — BENETEAU** а также выбрать подходящую вам яхту из нашего каталога яхт вам поможет опытный яхтенный брокер Андрей Шестаков. На сегодняшний день компания **Shestakov Yacht Sales Inc.** имеет большое количество яхт в собственном списке продаж, а также тесно сотрудничает со всеми крупными яхтенными производителями по всему миру.

Для того чтобы купить яхту **Patti Marie — BENETEAU** а также проконсультироваться по любому вопросу связанному с покупкой, продажей, чартером яхт позвоните по телефону **+7(918)465-66-44**.

ОГЛАВЛЕНИЕ

ОГЛАВЛЕНИЕ	2
ХАРАКТЕРИСТИКИ	5
Обзор	5
Основная информация	5
Размеры	5
Скорость, вместимость и масса	5
Размещение	6
Корпус и палуба	6
Информация о двигателе	6
ПОДРОБНОЕ ОПИСАНИЕ	7
Description	7
Accommodations	7
Galley	7
Sails & Rigging	7
Electronics/Navigation	8
Deck Equipment	8
Mechanical	8
Electrical	8
Исключения	8
Отказ от ответственности	9
ФОТОГРАФИИ	10
Underway	10
Salon	10
Raised dinette table	10
Nav desk	10
Galley in passageway	10
Galley view 2	11
Generous refrigeration	11

Centerline master berth!	11
view 2	11
Aft cabin view 2	11
Lockers and storage	11
Ensuite master head and shower	12
Forward guest cabin seat	12
Pullman berth	12
Under berth drawers	12
Guest head and shower in V	13
Safety equipment	13
Yanmar engine	13
Good access panels	13
Stern access	13
Stern view sister ship	13
In yard storage	14
Davits and solar panels	14
Electric windlass	14
Headsail in bag	14
Mast	14
Cockpit sistership	14
Center cockpit and aft deck	15
Keel freshly painted	15
Prop	15
Dingy	15
In yard storage	15
КОНТАКТЫ	16
Контактная информация	16
Телефоны	16
Время работы	16

Адрес

16

ХАРАКТЕРИСТИКИ

Обзор

Great sailing vessel with a spacious center cockpit and walk thru transom with swim steps. The rare center cockpit version provides a great interior layout. Sleeps 6 in air conditioned comfort in this 2 cabin/2 head layout. Generous master cabin with an island queen berth, pullman double guest berth, each with private head. Comfortable cruising with in mast furling main and roller furling genoa! Sails in good condition. Easy line handling with lines leading to cockpit and controlling lines within easy reach of the helmsman. Many valuable cruising features include: New Garmin 1020 (2015), Radar, GPS, Autopilot, Kyocera Solar Panel, Air Conditioning, Folding Prop, Electric windlass, Kato dingy davits, aluminum bottom dingy and a full cockpit enclosure. *Located in Fort Pierce, Florida*

Основная информация

Тип судна: Крейсерская яхта

Подкатегория: Center Cockpit

Модельный год: 1997

Год постройки: 1997

Страна: United States

Размеры

Длина общая: 40' 0" (12.19m)

Длина по ватерлинии: 36' 9" (11.20m)

Ширина: 12' 9" (3.89m)

Мин. осадка: 5' 6" (1.68m)

Трапы: 52' 7" (16.03m)

Скорость, вместимость и масса

Водоизмещение: 18740 Pounds

Вместимость воды: 125 Gallons

Вместимость сточного бака: 30 Gallons **Объем топливного бака:** 52 Gallons

Размещение

Всего кают: 2

Всего ком. состава: 2

Корпус и палуба

Материал корпуса: Fiberglass

Информация о двигателе

Двигатели: 1

Производитель: Yanmar

Модель: 4JH2HE

Тип двигателя: Inboard

Тип топлива: Diesel

ПОДРОБНОЕ ОПИСАНИЕ

Description

Great sailing vessel with a spacious center cockpit and walk thru transom with swim steps. The rare center cockpit version provides a great interior layout. Sleeps 6 in air conditioned comfort in this 2 cabin/2 head layout. Generous master cabin with an island queen berth, pullman double guest berth, each with private head. Comfortable cruising with in mast furling main and roller furling genoa! Sails in good condition. Easy line handling with lines leading to cockpit and controlling lines within easy reach of the helmsman. Many valuable cruising features include: New Garmin 1020 (2015), Radar, GPS, Autopilot, Kyocera Solar Panel, Air Conditioning, Folding Prop, Electric windlass, Kato dingy davits, aluminum bottom dingy and a full cockpit enclosure. The boat is currently stored on the hard for the summer in Fort Pierce, Florida.

Accommodations

Enter the companionway thru custom saloon-style doors which leads to the salon. The U shaped settee and dining table are on a raised cabin sole to starboard, which provides a seaview. Opposite you find the Navigation desk with upholstered seat and sizable locker. The guest cabin forward has a Pullman double berth to starboard and upholstered bench opposite. The guest head and shower is in the V. The double sided Galley is to port behind the Nav station in the passageway leading to the aft stateroom. The master cabin is aft and has a walk around queen sized island berth with nightstand tables on each side, vanity/desk with mirror and lockers. The ensuite master head has a sink and separate shower. • Green upholstered settee and nav seat • Raised platform Dining area with sea view thru fixed ports • Inboard drop leaf dining table • Teak and holly sole • Beautiful cherrywood veneer interior wood joinery • Bookcase, cabinets • Numerous hanging lockers, drawers and storage spaces • Lewmar opening hatches • Opening ports w/curtains • Brass clock and barometer • Reading lights • Curved entry stairs • Lexan sliding opening companionway hatch

Galley

• Double sided galley • Deep SS double sink • H/C Pressure water system • Saltwater footpump • Force 10 (2) burner gimbaled LPG stove and oven • Solenoid switch • Frigoboat refrigerator top loading • Frigoboat Freezer top loading • GE Microwave • White laminate countertops • Storage cabinets, drawer and extra inboard counter top • 2 opening ports and hatch for good ventilation in galley

Sails & Rigging

• In mast furling mainsail (refurbished 2010) • Roller furling system • 140% Genoa (refurbished

2013) • Sails in good condition • (2) Lewmar 48 ST primary winches • Lewmar 44 ST winch on coach roof • Lewmar 40 ST mainsheet winch • Lines lead to cockpit thru line cleats • Traveller behind helm • Aluminum mast and boom • Double swept back spreaders • Solid boom vang • SS wire standing rigging

Electronics/Navigation

• NEW Garmin 1020 GPS (2015) • Autohelm ST6000 Autopilot • Autohelm ST 50 Radar • Radar mount on backstay • Autohelm Wind Instrument • Autohelm Tridata depth/log/speed • Plastimo compass • Standard Horizon VHF radio • Stereo/Cassette player • Speakers

Deck Equipment

• Lewmar electric windlass w/ chain and rode gypsy • 45# CQR anchor w/50' 7/16" chain and 150' 5/8" nylon rode • SS anchor roller • Divided anchor locker • Open SS bow pulpit • Green Sunbrella Dodger/Bimini and Full enclosure • Kato dingy davits w/ mount for solar panel • Aquapro aluminum bottom dingy • 6hp Yamaha outboard • SS stern rail with stern gate • Edson outboard mount on stern rail • Walk thru transom with molded teak inlay steps • Swim ladder • Center cockpit seating w/ teak inlay • Cockpit table • Lazarette storage in stern quarterdeck • SS safety bars around mast • Dorade vents • Teak handrails on cabin top • Teak cap rail • Teak rub rail • SS stanchions • Lifelines and side gates • Non skid decks • Lifesling • Horseshoe buoy

Mechanical

• Excellent all around engine access • Yanmar 50 hp engine 4JH2HE, 1046 hours • Kanzaki transmission • Whitlock hydraulic steering • Dripless stuffing box • Racor filter • New aluminum diesel tank 2006 built above specs • Autoprop folding propeller • Spare 3 bladed fixed prop • Mermaid 8000 btu air conditioning unit aft (no heat) • Mermaid 16000 btu reverse cycle air conditioning unit (8/2013) • 11 gal Hot water heater • (2) manual heads • New head hoses(2015) • Bilge pumps

Electrical

• (2) Start batteries (2011) • (2) 4D House batteries (2011) • Battery selector switch • Sentry 40 Battery Charger • 125 W Kyocera Solar Panel (2007) • Solar controller • (2) 30 amp shore power inlets on transom • (2) 30 amp shore power cords • GFCI outlets

Исключения

При продаже яхты исключаются личные вещи владельца.

Отказ от ответственности

Компания предоставляет описание судна или яхты добросовестно, но не может гарантировать точность этой информации, а также не ручается за техническое состояние. Покупатель должен проинструктировать своих агентов или оценщиков исследовать представленную информацию более подробно, по собственному желанию. Продажа судна или яхты, изменение цены или снятие с продажи будет происходить без предварительного уведомления.

ФОТОГРАФИИ

Underway



Salon



Raised dinette table



Nav desk



Galley in passageway



Galely view 2



Generous refrigeration



Centerline master berth!



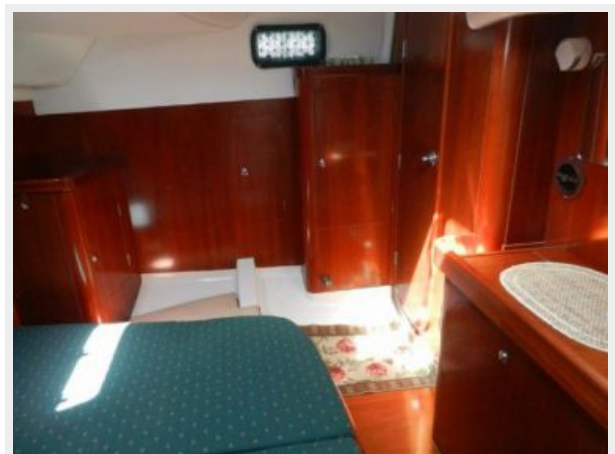
view 2



Aft cabin view 2



Lockers and storage



Ensuite master head and shower



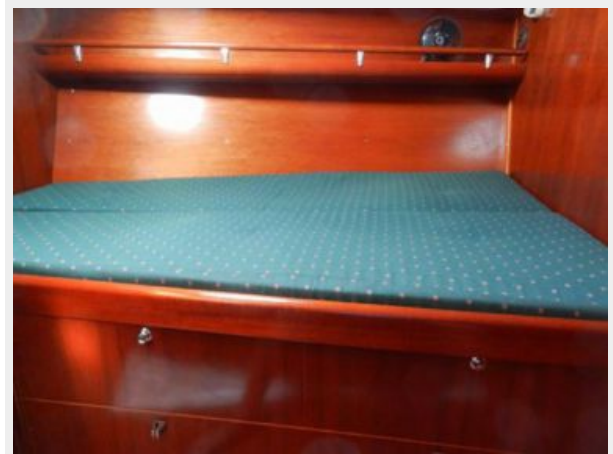
Forward guest cabin seat



Pullman berth



Under berth drawers



Safety equipment



Guest head and shower in V



Yanmar engine



Good access panels



Stern access



Stern view sister ship



In yard storage



Davits and solar panels



Electric windlass



Headsail in bag



Mast



Cockpit sistership



Center cockpit and aft deck



Keel freshly painted



Prop



Dingy



In yard storage



КОНТАКТЫ

Андрей Шестаков (Andrey Shestakov) – ведущий яхтенный брокер отдела продаж яхт и судов компании Shestakov Yacht Sales Inc. Официальный представитель Shestakov Yacht Sales Inc. для русскоговорящих клиентов в центральном офисе компании в Майами/Форт Лодердейл/Флорида/США.

Контактная информация

Email: andrey@shestakovyachtsales.com

Web: shestakovyachtsales.com

Телефоны

Краснодарский край: **+7(918)465-66-44**

США, Майами, Флорида: **+1(954)274-4435**

Время работы

Понедельник – Суббота: **9:00 - 21:00**
EDT

Воскресенье: **Закрито**

Адрес



Harbour Towne Marina, 850 NE 3rd St,
STE 213, Dania, FL 33004