

## DIRE STRAITS — CARVER



**Судостроитель:** CARVER

**Год постройки:** 1998

**Модель:** Моторная яхта

**Цена:** **ЦЕНА ЯХТЫ ПО ЗАПРОСУ**

**Местонахождение:** United States

**Длина общая:** 53' 0" (16.15m)

**Ширина:** 15' 4" (4.67m)

**Мин. осадка:** 4' 9" (1.45m)

**Крейс. скорость:** 17 Kts. (20 MPH)

**Макс. скорость:** 20 Kts. (23 MPH)

Купить **Dire Straits — CARVER** а также выбрать подходящую вам яхту из нашего [каталога яхт](#) вам поможет опытный яхтенный брокер Андрей Шестаков. На сегодняшний день компания **Shestakov Yacht Sales Inc.** имеет большое количество яхт в **собственном списке продаж**, а также тесно сотрудничает со всеми крупными яхтенными производителями по всему миру.

Для того чтобы купить яхту **Dire Straits — CARVER** а также проконсультироваться по любому вопросу связанному с покупкой, продажей, чартером яхт позвоните по телефону **+7(918)465-66-44**.

# ОГЛАВЛЕНИЕ

---

ОГЛАВЛЕНИЕ	2
ХАРАКТЕРИСТИКИ	3
Обзор	3
Основная информация	3
Размеры	3
Скорость, вместимость и масса	3
Размещение	3
Корпус и палуба	3
Информация о двигателе	4
ПОДРОБНОЕ ОПИСАНИЕ	5
Specifications	5
Исключения	8
Отказ от ответственности	8
ФОТОГРАФИИ	9
КОНТАКТЫ	13
Контактная информация	13
Телефоны	13
Время работы	13
Адрес	13

# ХАРАКТЕРИСТИКИ

## Обзор

Very clean and well maintained 53' Carver! This comfortable three stateroom, two bath cruiser has a great overall appearance & modern styling.

## Основная информация

Тип судна: Моторная яхта

Модельный год: 1998

Год постройки: 1998

Страна: United States

## Размеры

Длина общая: 53' 0" (16.15m)

Длина по ватерлинии: 48' 0" (14.63m)

Ширина: 15' 4" (4.67m)

Мин. осадка: 4' 9" (1.45m)

## Скорость, вместимость и масса

Крейс. скорость: 17 Kts. (20 MPH)

Макс. скорость: 20 Kts. (23 MPH)

Водоизмещение: 42500 Pounds

Вместимость воды: 200 Gallons

Вместимость сточного бака: 100 Gallons Объем топливного бака: 800 Gallons

## Размещение

Всего кают: 3

Всего ком. состава: 2

## Корпус и палуба

Материал корпуса: Fiberglass

---

## Информация о двигателе

---

**Двигатели:** 2

**Производитель:** Cummins

**Модель:** 6C 8.3-M Turbo/After Cooled

---

# ПОДРОБНОЕ ОПИСАНИЕ

---

## Specifications

---

### Interior Overview

#### Salon:

- Built-In Settees & Side Table
- Sliding chrome entrance door from cockpit to salon, floor to ceiling sliding drape
- Wooden Blinds
- Overhead lights
- Wood Cabinetry
- Upgraded Commercial Grade Carpet throughout

#### Galley:

- Under Counter Refrigerator & Freezer
- Princess 3 Burner stove w/ oven, electric
- Sharp Carousel Microwave
- Double Sink
- In-counter storage, drawers, deep cabinets

#### Master Stateroom:

- Full Beam, Amidship
- Queen berth w/ drawers below
- (2) hanging lockers, cedar lined, auto light
- Dresser
- (2) Night Stands
- Storage Cabinet, drawers
- Malber full-sized Washer & Dryer
- JCV TV, Magnavox VHF player
- Overhead & Reading Lights
- (2) Ports w/ blinds

#### Ensuite Master Head:

- Vanity w/ sink, storage below, Medicine cabinet w/ mirror, storage below
- Vacuflush electric toilet
- Tankwatch level indicator
- Electric vent
- Port
- Towel rack
- Overhead light

---

## VIP Guest Stateroom

- Island Queen walk-around berth, drawers below
- Hanging locker
- Shelves
- (4) Ports w/ curtains
- Overhead hatch w/ screen
- Overhead lights
- Mirror
- Privacy door to guest head

## Guest Stateroom #3:

- Upper & Lower twin bunks
- Hanging locker
- Cabinet, drawer
- Port w/ curtain
- Reading & Overhead lights

## Guest Bath:

- Vacuflush electric toilet
- Stall shower
- Vanity w/ sink, storage below
- Medicine cabinet
- Dual entrance doors
- Tank watch indicator
- Vent
- Overhead light

## Pilothouse:

- Built In Settee
- Fold out table
- Captains Chair

## Flybridge:

- Captains bench seat
- U Shaped guest seating
- Starboard bench seat
- Vinyl covers
- Storage box
- Bimini top
- Ladder to cockpit, stairs to interior Pilothouse

## Cockpit Decks:

- Canvas Bimini
- Swim platform, swim ladder
- Transom storage, water hookup
- Transom door
- Speakers
- Molded steps to side decks, ladder to flybridge
- Sun Pads for foredeck

### Engines:

- Powered by Twin Cummins 6C8.3-M (450HP Each) Turbo Charged/After Cooled
  - Reduction Gear: ZF 2.9 : 1
  - Alternators: Port & Starboard
  - Sea Strainers: Groco AGC 2000 2"
  - Fuel Shut- off Valves
  - Fuel Line Material: USCG, NFPA Approved Hose
  - Ventilation for Engine Space: Blowers and Natural Convection
  - Engine Cooling: Fresh Water
  - Auxiliary Engine: 13 KW Kohler Gen Set with Yanmar Engine
  - Bow Thruster: QL by Volvo Penta
  - Fuel Consumption RPM'S
- |           | GPH EA ENGINE 800 | 1.3 1200  |
|-----------|-------------------|-----------|
| 2400      | 2.8 1500          | 13.5      |
| 17.5 2500 | 6.0 1800          |           |
|           | 8.0 2200          |           |
|           | 23.2 2600         | 23.2 also |

### Electronics:

- VHF Radio: Raytheon Ray 220 (2)
- Depth Sounder: Auto Helm & Raytheon V850
- Radar: Raytheon R 41 Raster Scan Radar
- GPS: Raytheon Nav 398
- Autopilot: Raytheon 650
- Plotter: Raytheon 611 EST
- Rudder Angle Indicator: Carver (2)
- Hailer: Raytheon 220
- AM/FM: 1: In Salon- Harman/Kardon Tuner with Disc Player 2: 12 Volt CD Player on Bridge 3: 12 Volt CD Player in Master Stateroom 4: 12 Volt CD Player in Guest Stateroom
- Television: 1: Main Salon JVC with VCR 2: Master Stateroom JVC with VCR 3: Guest Stateroom JVC with VCR
- Computer: Compaq Presario Model 1692
- 12 Volt Outlets: Cigarette Lighter at helm
- Electronic Helm Controls: Micro Commander

### Electrical:

- 220 Shore Power Voltage

- 50 AMPS
- Volt Meter
- Amp Meter
- Ground Fault Interrupter Outlets
- Battery Charger: (2) 112 Volt and 124 Volt by Charles Maritime
- Inverter: Heart Link 2000
- Water Heater: Raritan (Capacity: 20 Gal)
- Battery Switch in Engine Room
- Battery Banks: House: 4 Group 27 for 24 volt system Engine: 5, 8D for engine and inverter

### Galley, Heads & Heating

- Stove & Oven: Princess Electric
- Microwave: Sharp
- Icemaker: Raritan on Flybridge
- Molded Sinks
- Heads: Vacuflush
- Showers: Master: Shower with tub Guest: Shower
- Heating: 1: Main Salon 2: Master Stateroom 3: Guest Stateroom
- Comments: In addition to the electric heat listed above there is also 4 zone reverse cycle air conditioning/heat units by Marine Air Systems: There is also a washer/dryer unit in the Master Stateroom by Malber.

### Tenders & Anchoring:

- Davit: Marquipt
- Anchor Windlass: Maxwell 1200
- Chain & Rode: 300' 3/8 Chain
- Anchor: CQR 45 LB.

## Исключения

---

При продаже яхты исключаются личные вещи владельца.

## Отказ от ответственности

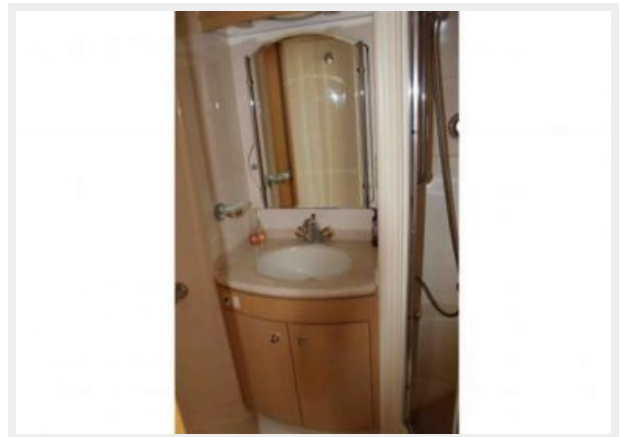
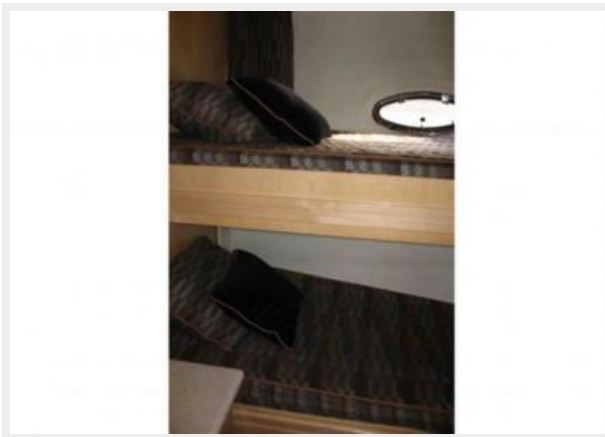
---

Компания предоставляет описание судна или яхты добросовестно, но не может гарантировать точность этой информации, а также не ручается за техническое состояние. Покупатель должен проинструктировать своих агентов или оценщиков исследовать представленную информацию более подробно, по собственному желанию. Продажа судна или яхты, изменение цены или снятие с продажи будет происходить без предварительного уведомления.



# ФОТОГРАФИИ









# КОНТАКТЫ

---

Андрей Шестаков (Andrey Shestakov) – ведущий яхтенный брокер отдела продаж яхт и судов компании Shestakov Yacht Sales Inc. Официальный представитель Shestakov Yacht Sales Inc. для русскоговорящих клиентов в центральном офисе компании в Майами/Форт Лодердейл/Флорида/США.

## Контактная информация

---

Email: [andrey@shestakovyachtsales.com](mailto:andrey@shestakovyachtsales.com)

Web: [shestakovyachtsales.com](http://shestakovyachtsales.com)

## Телефоны

---

Краснодарский край: **+7(918)465-66-44**

США, Майами, Флорида: **+1(954)274-4435**

## Время работы

---

Понедельник – Суббота: **9:00 - 21:00**  
EDT

Воскресенье: **Закрито**

## Адрес

---



Harbour Towne Marina, 850 NE 3rd St,  
STE 213, Dania, FL 33004