

## SIBELLE — HEESEN YACHTS



**Судостроитель:** HEESEN YACHTS

**Год постройки:** 2008

**Модель:** Моторная яхта

**Цена:** ЦЕНА ЯХТЫ ПО ЗАПРОСУ

**Местонахождение:** France

**Длина общая:** 144' 5" (44.00m)

**Ширина:** 29' 7" (9.00m)

**Мин. осадка:** 8' 3" (2.50m)

**Макс. осадка:** 8' 3" (2.50m)

**Крейс. скорость:** 20 Kts. (23 MPH)

**Макс. скорость:** 23 Kts. (26 MPH)

Купить **SIBELLE — HEESEN YACHTS** а также выбрать подходящую вам яхту из нашего каталога яхт вам поможет опытный яхтенный брокер Андрей Шестаков. На сегодняшний день компания **Shestakov Yacht Sales Inc.** имеет большое количество яхт в собственном списке продаж, а также тесно сотрудничает со всеми крупными яхтенными производителями по всему миру.

Для того чтобы купить яхту **SIBELLE — HEESEN YACHTS** а также проконсультироваться по любому вопросу связанному с покупкой, продажей, чартером яхт позвоните по телефону **+7(918)465-66-44**.

# ОГЛАВЛЕНИЕ

---

ОГЛАВЛЕНИЕ	2
ХАРАКТЕРИСТИКИ	4
Обзор	4
Основная информация	4
Размеры	4
Скорость, вместимость и масса	4
Размещение	4
Корпус и палуба	5
Информация о двигателе	5
ПОДРОБНОЕ ОПИСАНИЕ	6
Dimensions	6
Construction	6
Classification	6
Performance and Machinery	6
Auxiliary Equipment	6
Tankage	6
Electrical Equipment	6
Navigation Equipment	6
Communication and Satelite Equipment	7
Entertainment equipment	7
Domestic Appliances	7
Deck Equipment	8
Safety Equipment	8
Tender and Toys	8
Исключения	8
Отказ от ответственности	9
ФОТОГРАФИИ	10
КОНТАКТЫ	15

---

Контактная информация	15
Телефоны	15
Время работы	15
Адрес	15

---

# ХАРАКТЕРИСТИКИ

## Обзор

## Основная информация

Тип судна: Моторная яхта

Модельный год: 2008

Год постройки: 2008

Страна: France

## Размеры

Длина общая: 144' 5" (44.00m)

Ширина: 29' 7" (9.00m)

Мин. осадка: 8' 3" (2.50m)

Макс. осадка: 8' 3" (2.50m)

## Скорость, вместимость и масса

Крейс. скорость: 20 Kts. (23 MPH)

Дальность на крейсерской скорости:  
2950

Макс. скорость: 23 Kts. (26 MPH)

Чистый вес: 458 Pounds

Вместимость воды: 4306.0044476  
Gallons

Объем топливного бака: 16907.011328  
Gallons

## Размещение

Всего кают: 5

Всего коек: 10

Спальные места: 10

Каюта капитана: Да

Койки экипажа: 9

Спальных мест экипажа: 9

---

## Корпус и палуба

---

**Материал корпуса:** Aluminum

**Материал палубы:** Teak

---

## Информация о двигателе

---

**Двигатели:** 2

**Производитель:** MTU

**Модель:** 16V4000M90

**Тип топлива:** Diesel

---

# ПОДРОБНОЕ ОПИСАНИЕ

---

## Dimensions

---

Length o.a. 44 m / 144'4" Beam: 9 m/ 29'5" Draft: 2.5 m/ 8'2" Gross tonnage: 458 tons

## Construction

---

Hull: Aluminium Superstructure: Aluminium Decks: Teak Naval Architect: Heesen External Designer: Heesen Internal Designer: Omega

## Classification

---

Class: ABS MCA: Compliant LY2

## Performance and Machinery

---

Maximum speed: 23 knots Cruising speed: 20 knots Engines: 2 x MTU 16V4000M90, 2.720 kw at 2.100 rpm Generators: Kilo – Pak with John Deere engines 100kW, 50Hz, three phase, 230/400 Volts, 3 wire 1.500 rpm

## Auxiliary Equipment

---

Bow thruster: Thruster systems type HRP 1000 - 80kW hydraulically driven Stern thruster: Hydromar. Controls - retractable stern thruster of 80kW hydraulically driven Water maker: 2 x HEM type HEM 25/1400 Stabilizers: Complete VT Naiad type 820 stabiliser installation including stabilization at zero speed Fuel separator: 1 x Westfalia type OSD 2-02-137

## Tankage

---

Fuel: 64. m3 Lubrication oil: 1.0 m3 Fresh water: 16.3 m3

## Electrical Equipment

---

Voltage: 230/400 Volts, 3 wire, 1.500rpm Frequency: 50 Hz three phase Batteries: 5 in total, various types, GMDSS, emergency etc.

## Navigation Equipment

---

Magnetic compass: Furuno Satellite Compass/ GPS Gyro compass: C.Plath Gyrocompass, type Navigat X MK1 operating from 24VDC or 115/230 VAC Depth sounder: Furuno dual frequency color video depth sounder, type FCV-1100L for connection to 24 VDC Autopilot: Sperry Marine C.Plath autopilot, type Navipilot 4000 for connection to 24 VDC Radar: Furuno Black Box X band radar, 12 kW with 6,5 ft scanner, type FAR-2117BB Chart system: 2 x Transas electronic chart software, type NS-3000 GPS: Leica DGPS receiver, type AP Navigator MK12 for connection to 24 VDC Instrumentation system: 3 x Brooks and Gatehouse Depth/Log/Wind pack, type Hydra-2000 operating from 24 VDC Bridge and both wing stations

## Communication and Satelite Equipment

Inmarsat: Sailor -C system, type TT-3606EM, operating from 220 VAC and 24 VDC failsafe Navtex: Furuno Navtex, type NX-700 for connection to 24 VDC Fleet 77: 404 SEATEL TV; 404 SEATEL VSAT VHF: Sailor simplex / semi-duplex VHF station with DSC, type RT-5022 operating from 220 VAC and 24 VDC Sailor duplex VHF station, type RT-4722, operating from 24 VDC 2 x Icom simplex/semi-duplex VHF station for both wing stations, type IC-M59 for connection to 24 VDC 1 x ICOM IC-M421 simplex/duplex VHF Crewmess Raytheon loudhailer/talk back unit, type RAY-430 operating from 24VDC VHF hand held radio: 2 X JOTRON portable VHF radio's, type TR20 Incl spare batteries

## Entertainment equipment

TV/ DVD: 1 x Sharp Aquos LCD 3D 46" LC-46LE925E 4 x Sony 32" LCD type KLV-L32MRX1 1 x Bang and Olfsen 43" type BEO vision 3 4 x Harmon Kardon 48 DVD player Music system: BeoSound 3 sound system DVD/CD/Tuner with remote set Beo9 Pyramid Speakers

## Domestic Appliances

Refrigerator: 2 x Foster Gastro refrigerator 600 litres (compressor in engine room)  
 1 x Liebherr Comfort reffridgerator 80 ltrs 1 x Eurocave wine cooler for minimal 175 bottles  
 1 x Frigonautica serie 80 or equal refrigerator – Owners' stateroom  
 1 x Frigonautica serie 80 or equal refrigerator in the lowerdeck guest corridor  
 1 x GAMKO professional Bar refrigerator 150ltrs in Skylounge 2 x Frigonautica serie 80 or equal refrigerator on the sundeck 1 x Hoshizaki icemaker on the sundeck 1 x Tapenake Pro Mirror SA 4Kw on sundeck Freezer: 1 x Foster Gastro freezer 600 litres Oven: 1 x GIGA professional Oven Stove: 1 x GIGA ceramic cooktop (4 zone) Icemaker: 1 x Hoshizaki 1 x Hoshizaki icemaker in the skylounge bar Dumb-waiter: 1 x Lodige Dumbwaiter from the maindeck to the wheelhousedeck  
 Dishwasher: 1 x Miele dishwasher Professional Washing machine: 2 x Miele Professional  
 Dryer: 2 x Miele dryer Professional 1 x Miele iron machine  
 Professional

---

## Deck Equipment

---

2 X electric stainless steel anchor capstan make Staalart model CAS23-17,5.ED with chain cable lifter suitable for 17,5 mm studlink chain cable made to quality U2. Control box for 230V/400VAC 50Hz 3ph – 24VDC for anchorwinch dual direction dual speed. 2 X stainless steel chain stoppers mounted on baseplate of the anchorwinch. Made to size for studlink chain grade U2 17,5 mm. Material stainless steel, completely polished, chain path glass beat. 2 X tensionless square chain roller made for studlink chain grade U2 17,5 made of bronze. 2 X stainless steel devils claw for studlink chain grade U2 17,5 mm. Finish glass beat with polished stainless steel handwheel. 2 X chainroller and devil claw foundations made of polished stainless steel plating. 6 X HY designed stainless steel oval mooring ports

---

## Safety Equipment

---

EPIRB: One (1) Sailor 406 EPIRB and two (2) TRON 9Ghz SART's approved by classification. Hydrostatic release automatically deploys EPIRB if vessel sinks to approximately 4 metres. Open face bracket design facilitates testing and deployment; catapult spring loaded to ensure EPIRB deployment/float housing A rescue boat make Novorania 360TR with Yamaha Four Stroke 20HP outboard engine which will fit in the 4 meter wide recess on the wheelhouse deck in front of the wheelhouse complete with canvas cover. LIFERAFT – XTREAM ZODIAC The life raft capacity is in compliance with MCA for a total of 24 on board: Four (4) twelve-persons Zodiac life rafts in fibreglass container is to be supplied and installed on Nylon chocks on wheelhouse deck free floating as per plan, not concealed. Four (4) lifesaving rings recessed, two on main deck and two on wheelhouse deck, stainless steel brackets to be supplied and installed. Two with IKROS M.O.B. light and orange smoke signal, four with 30 metre line and two with M.O.B. light. Life jackets: Twenty-four SOLAS (24) inflatable life jackets adult and four (4) inflatable life jackets child. All life jackets with light and whistle. Searchlight: Two (2) Sanshin electric operated 24 VDC search light will be installed. Type ARC/RCL 600 - 24 VDC. Control panel for each in the Bridge Internal elevation mechanism provides pitch control of spotlight beam while protecting elevation mechanism from weather. Xenon lamp and parabolic reflector provide hyper-intense 6.000.000 candela spotlight beam. Housing rotates a full 360° allowing all-around illumination capability. Auto return brings light back to a pre-set position. Focus adjustment gives spot or flood capability. Material: aluminium; colour: white; operation: remote joystick control; beam angle: variable, can be narrowed and broadened; elevation angle: 18° up, 30° down; elevation speed 7½° per second; turning speed: 11° per second low, 27° per second high; lamp 150 watt Xenon. Night Vision Camera mounted on Mast NUTi

---

## Tender and Toys

---

1 x Novurania Custom Line 650 Volvo Penta D220

---

## Исключения

---



---

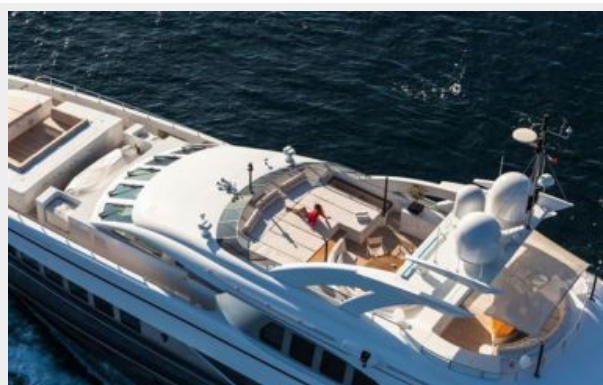
При продаже яхты исключаются личные вещи владельца.

## Отказ от ответственности

---

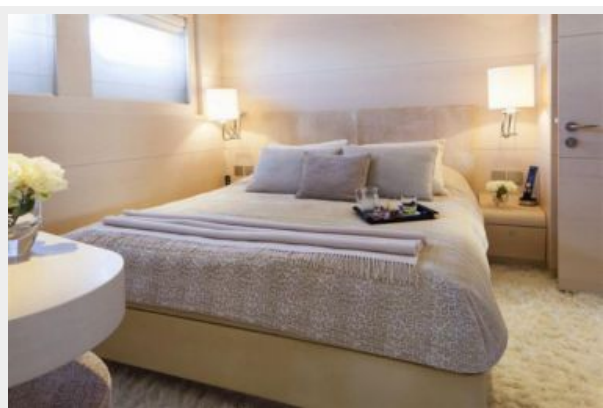
Компания предоставляет описание судна или яхты добросовестно, но не может гарантировать точность этой информации, а также не ручается за техническое состояние. Покупатель должен проинструктировать своих агентов или оценщиков исследовать представленную информацию более подробно, по собственному желанию. Продажа судна или яхты, изменение цены или снятие с продажи будет происходить без предварительного уведомления.

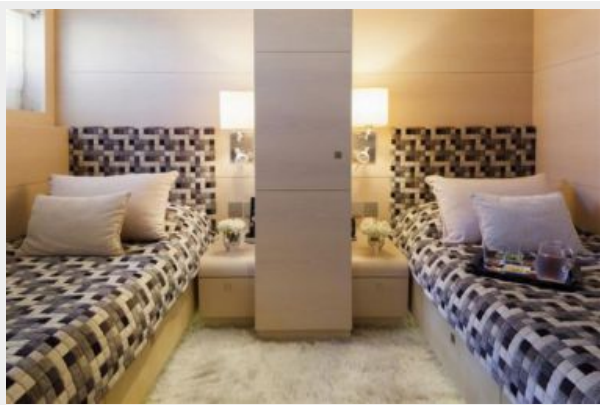
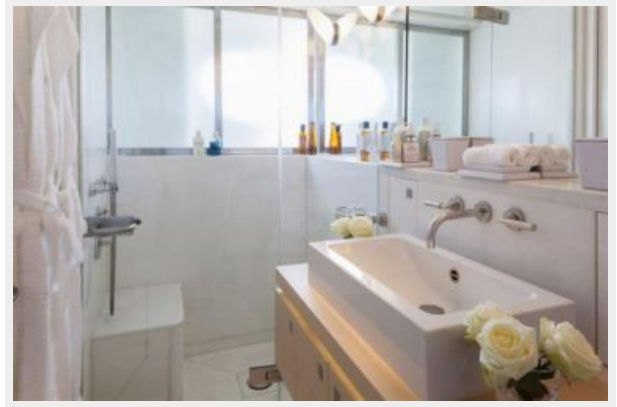
# ФОТОГРАФИИ

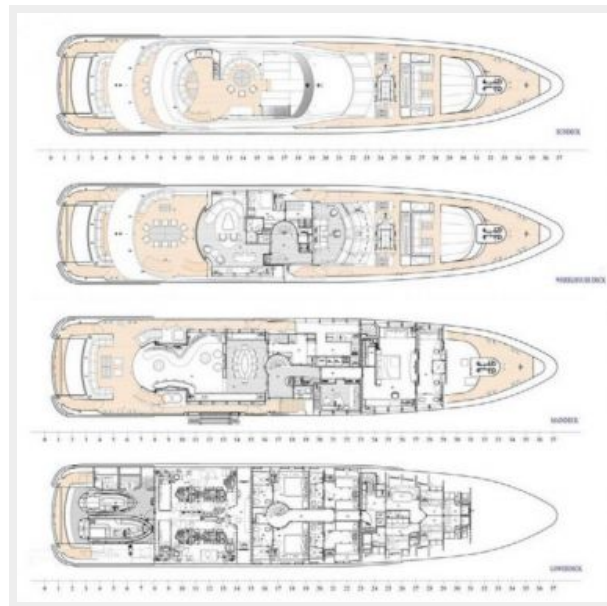












# КОНТАКТЫ

---

Андрей Шестаков (Andrey Shestakov) – ведущий яхтенный брокер отдела продаж яхт и судов компании Shestakov Yacht Sales Inc. Официальный представитель Shestakov Yacht Sales Inc. для русскоговорящих клиентов в центральном офисе компании в Майами/Форт Лодердейл/Флорида/США.

## Контактная информация

---

Email: [andrey@shestakovyachtsales.com](mailto:andrey@shestakovyachtsales.com)

Web: [shestakovyachtsales.com](http://shestakovyachtsales.com)

## Телефоны

---

Краснодарский край: **+7(918)465-66-44**

США, Майами, Флорида: **+1(954)274-4435**

## Время работы

---

Понедельник – Суббота: **9:00 - 21:00**  
EDT

Воскресенье: **Закрито**

## Адрес

---



Harbour Towne Marina, 850 NE 3rd St,  
STE 213, Dania, FL 33004