

AJAX — PRO LINE



Судостроитель: Pro Line

Год постройки: 1995

Модель: Крейсер

Цена: **ЦЕНА ЯХТЫ ПО ЗАПРОСУ**

Местонахождение: United States

Длина общая: 29' 0" (8.84m)

Ширина: 10' 9" (3.28m)

Мин. осадка: 3' 0" (0.91m)

Купить Ajax — Pro Line а также выбрать подходящую вам яхту из нашего каталога яхт вам поможет опытный яхтенный брокер Андрей Шестаков. На сегодняшний день компания Shestakov Yacht Sales Inc. имеет большое количество яхт в собственном списке продаж, а также тесно сотрудничает со всеми крупными яхтенными производителями по всему миру.

Для того чтобы купить яхту Ajax — Pro Line а также проконсультироваться по любому вопросу связанному с покупкой, продажей, чартером яхт позвоните по телефону **+7(918)465-66-44**.

ОГЛАВЛЕНИЕ

ОГЛАВЛЕНИЕ	2
ХАРАКТЕРИСТИКИ	3
Обзор	3
Основная информация	4
Размеры	4
Скорость, вместимость и масса	4
Размещение	4
Корпус и палуба	4
Информация о двигателе	5
ФОТОГРАФИИ	6
КОНТАКТЫ	9
Контактная информация	9
Телефоны	9
Время работы	9
Адрес	9

ХАРАКТЕРИСТИКИ

Обзор

The Proline 2950 is a great fishing boat for running 50 to 75 miles offshore. Two new 150 gal fuel tanks, low hour 200 hp Honda 4 stroke engines and an almost new triple axles trailer offers great value. This Proline would also make a great charter vessel for day and overnight charters or a dive boat.

Boat Name Ajax **Specs** Builder: Proline Hull Shape: Modified Vee **Dimensions** Beam: 10 ft 9 in Length on Deck: 29 ft 0 in Minimum Draft: 3 ft 0 in Freeboard: 3 ft 0 in Dry Weight: 7500 lbs **Engines** Engine 1: Engine Brand: Honda Year Built: 2005 Engine Model: BF200 Engine Type: Outboard 4S Engine/Fuel Type: Gas/Petrol Engine Hours: 200 Engine Power: 200 HP Engine 2: Engine Brand: Honda Year Built: 2005 Engine Model: BF200 Engine Type: Outboard 4S Engine/Fuel Type: Gas/Petrol Engine Hours: 200 Engine Power: 200 HP **Tanks** Fresh Water Tanks: 1 (42 Gallons) Fuel Tanks: 2 Aluminum (150 Gallons) Holding Tanks: 1 (8 Gallons) **Accommodations** Number of single berths: 2 Number of double berths: 1 Number of cabins: 1 Number of heads: 1 **Electronics** Depthsounder - In Plotter Plotter - Lowrance X-IIIc HD VHF GPS **Inside Equipment** Refrigerator Marine head Electric bilge pump **Electrical Equipment** Electrical Circuit: 12V **Outside Equipment/Extras** Outboard engine brackets Electric windlass **Covers** Bimini Top - Rigid Alum heavy frame

Engines

The two Honda 200hp four strokes were purchased and removed from another vessel. The original 25" lower units were removed and replaced with Honda factory OEM 30" lower units as prescribed by Proline for the 2950. One engine is counter rotating and the props are stainless steel four blade. Original hours were 200. The entire fuel system was cleaned including the injectors. Engines have only been test run.

Triple Axle Trailer

This aluminum trailer is only three years old and was purchased specifically for the Proline 2950. Surge brakes and trailer jack. 2 & 5/16" trailer ball. Tires are in excellent condition.

Brokers Comments

This Proline 2950 has had most of the heavy work done with the addition of the new fuel tanks. She needs a new canvas bimini cover, interior cabin soft goods and wall coverings. Condition of interior breaker panel is unknown. Exterior paint work is needed in the cockpit area and for the engine bracket. Entire boat needs to be cleaned, buffed and waxed. Electronics are minimal.

Motivated seller to close out an estate. Come and take a look at her and make us an offer.

Основная информация

Тип судна: Крейсер

Модельный год: 1995

Год постройки: 1995

Страна: United States

Верх: Bimini Top

Размеры

Длина общая: 29' 0" (8.84m)

Ширина: 10' 9" (3.28m)

Мин. осадка: 3' 0" (0.91m)

Скорость, вместимость и масса

Водоизмещение: 7500 Pounds

Вместимость воды: 42 Gallons

Вместимость сточного бака: 8 Gallons

Объем топливного бака: 150 Gallons

Размещение

Всего кают: 1

Всего коек: 2

Всего ком. состава: 1

Корпус и палуба

Материал корпуса: Fiberglass

Информация о двигателе

Двигатели: 2

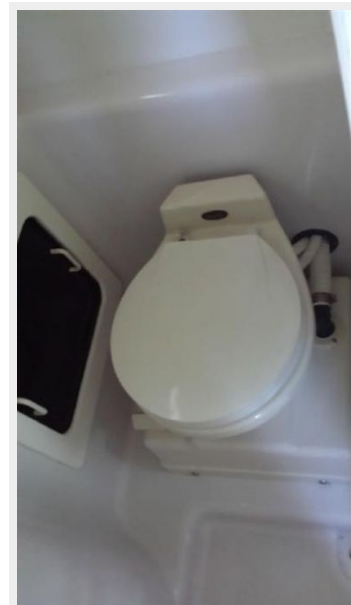
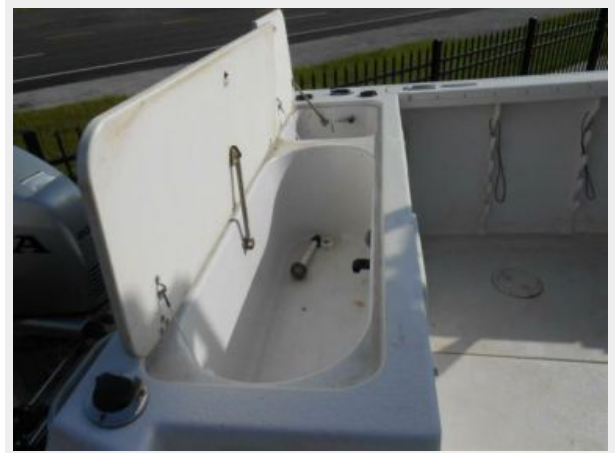
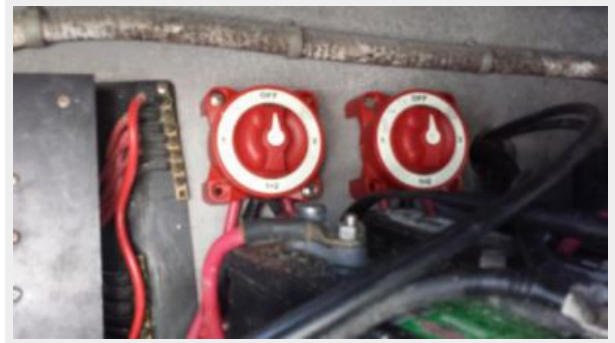
Производитель: Honda

Модель: BF200

Тип двигателя: Inboard

Тип топлива: Gas/Petrol

ФОТОГРАФИИ







КОНТАКТЫ

Андрей Шестаков (Andrey Shestakov) – ведущий яхтенный брокер отдела продаж яхт и судов компании Shestakov Yacht Sales Inc. Официальный представитель Shestakov Yacht Sales Inc. для русскоговорящих клиентов в центральном офисе компании в Майами/Форт Лодердейл/Флорида/США.

Контактная информация

Email: andrey@shestakovyachtsales.com

Web: shestakovyachtsales.com

Телефоны

Краснодарский край: **+7(918)465-66-44**

США, Майами, Флорида: **+1(954)274-4435**

Время работы

Понедельник – Суббота: **9:00 - 21:00**
EDT

Воскресенье: **Закрыто**

Адрес



Harbour Towne Marina, 850 NE 3rd St,
STE 213, Dania, FL 33004