

ESCONDIDA — MANTA



Судостроитель: MANTA

Год постройки: 2004

Модель: Катамаран

Цена: ЦЕНА ЯХТЫ ПО ЗАПРОСУ

Местонахождение: Puerto Rico

Длина общая: 42' 0" (12.80m)

Ширина: 21' 0" (6.40m)

Макс. осадка: 3' 8" (1.12m)

Купить **Escondida — MANTA** а также выбрать подходящую вам яхту из нашего каталога яхт вам поможет опытный яхтенный брокер Андрей Шестаков. На сегодняшний день компания **Shestakov Yacht Sales Inc.** имеет большое количество яхт в собственном списке продаж, а также тесно сотрудничает со всеми крупными яхтенными производителями по всему миру.

Для того чтобы купить яхту **Escondida — MANTA** а также проконсультироваться по любому вопросу связанному с покупкой, продажей, чартером яхт позвоните по телефону **+7(918)465-66-44**.

ОГЛАВЛЕНИЕ

ОГЛАВЛЕНИЕ	2
ХАРАКТЕРИСТИКИ	3
Обзор	3
Основная информация	4
Размеры	5
Скорость, вместимость и масса	5
Размещение	5
Корпус и палуба	5
Информация о двигателе	5
ФОТОГРАФИИ	6
КОНТАКТЫ	12
Контактная информация	12
Телефоны	12
Время работы	12
Адрес	12

ХАРАКТЕРИСТИКИ

Обзор

Escondida is a clean, well maintained, updated, well equipped example of the highly sought after Manta 42 MK II catamaran. This original owner yacht is outfitted for extensive cruising.

The yacht was last hauled, surveyed, and serviced in June 2014, including premium bottom paint, saildrive maintenance, generator maintenance, and extensive preventative maintenance on all systems. This is a clean MK II, ready for your cruising dream.

Cruising catamaran and multi-hull expert. Manta Catamaran factory Technical Advisor & exclusive North American representative. Professional captain with 20+ years cruising, live aboard, and racing experience.

Boat Name Escondida **Specs** Builder: Manta Catamarans Designer: Manta Enterprises Flag of Registry: United States Keel: Fin Hull Shape: Catamaran **Dimensions** LOA: 41 ft 8 in Beam: 21 ft 0 in LWL: 39 ft 10 in Maximum Draft: 3 ft 8 in Displacement: 21000 lbs Full Load Bridge Clearance: 60 ft 0 in Headroom: 6 ft 4 in Dry Weight: 18500 lbs **Engines** Engine 1: Engine Brand: Volvo Year Built: 2004 Engine Model: MD2030 Engine Type: Inboard Engine/Fuel Type: Diesel Location: Starboard Propeller: Folding propeller Drive Type: Sail drive Engine Power: 30 HP Engine 2: Engine Brand: Volvo Year Built: 2004 Engine Model: MD2030 Engine Type: Inboard Engine/Fuel Type: Diesel Location: Port Propeller: Folding propeller Drive Type: Sail drive Engine Power: 30 HP **Tanks** Fresh Water Tanks: 1 (100 Gallons) Fuel Tanks: 1 (120 Gallons) Holding Tanks: 2 Plastic (20 Gallons) **Accommodations** Number of single berths: 1 Number of double berths: 2 Number of cabins: 3 Number of heads: 2 **Electronics** VHF Radar - 4 kw Raymarine CD player Depthsounder GPS Wind speed and direction Log-speedometer Cockpit speakers DVD player Compass TV set Plotter Autopilot Repeater(s) Radio **Sails** Fully battened mainsail - Stack pack mainsail cover Genoa - 100% full batten with camber spar, self tacking **Rigging** Electric winch - Harken 42 two speed handles all lines at the helm Steering wheel **Inside Equipment** Air conditioning - CruiseAir 16k btu front, 12k btu aft Battery charger - 100 amp Washing machine - Splendide washer/dryer Hot water - Isotemp 11 gal engine/electric Electric head - Jabsco Quiet Flush Refrigerator - 6 cu. ft. Sea water pump - washdown tap at anchor windlass Fresh water maker - Spectra Catalina 300 gpd with remote at instrument panel Oven - Force 10 three burner with oven Manual bilge pump Heating - Dometic reverse cycle Microwave oven Deep freezer - 4 cu. ft. Electric bilge pump **Electrical Equipment** Inverter - 2000 W Generator - Northern Lights Shore power inlet - 2 x 30 Amp Electrical Circuit: 110V **Outside Equipment/Extras** Cockpit shower Swimming ladder - 3 step telescoping both sterns Tender - Caribe C12 with 15 hp Yamaham Cockpit table Solar panel - 450 watts, charger controller with instrument panel remote Davits Liferaft - 6 person Cockpit cushions Total Liferaft Capacity: 6 Electric windlass **Covers** Spray hood Lazyjacks Genoa cover Cockpit cover Mainsail cover Lazy bag

Sails and Rigging

Doyle OEM Sails main and camber spar jib.

IJPE : 693.00 sq ft I : 43.42 ft J : 14.92 ft P : 45.42 ft E : 16.25 ft Working Sail Area : 833.00 sq ft

One Doyle Stackpack for mainsail

Electronics

Complete Raymarine suite:

Auto-Pilot: Raymarine ST 6001.Helm Sta. Chart plotter/Radar : Raymarine C 80 Multi
Depth/Speed: Ray Marine ST 60. Helm Sta. Wind instrument: Ray Marine.ST 60. Helm Sta.

Magnetic Compass: Ritchie powerdamp. Helm Sta.

VHF: Icom IC M 402 VHF Operational VHF Remote: Icom Remote Mic. Helm Sta. Operational

Anchor Tackle

Ground Tackle:

Primary - Delta 45 lb with 200 ft rode good condition

Maxwell VWC1500 electric windlass.

Manufacturer Provided Description The Manta 42 MkII incorporates features developed from owner feedback with thousands of ocean miles sailed over the past eight years. Each Manta is built to order, and offers the best quality/value ratio of any production catamaran in the world today.

Основная информация

Тип судна: Катамаран

Подкатегория: Крейсерская яхта

Модельный год: 2004

Год постройки: 2004

Страна: Puerto Rico

Размеры

Длина общая: 42' 0" (12.80m)

Длина по ватерлинии: 39' 10" (12.14m)

Ширина: 21' 0" (6.40m)

Макс. осадка: 3' 8" (1.12m)

Трапы: 60' 0" (18.29m)

Скорость, вместимость и масса

Водоизмещение: 21000 Pounds

Вместимость воды: 100 Gallons

Вместимость сточного бака: 20 Gallons

Объем топливного бака: 120 Gallons

Размещение

Всего кают: 3

Всего коек: 3

Спальные места: 5

Всего ком. состава: 2

Корпус и палуба

Материал корпуса: Fiberglass

Комплектация корпуса: Катамаран

Информация о двигателе

Двигатели: 2

Производитель: Volvo

Модель: MD2030

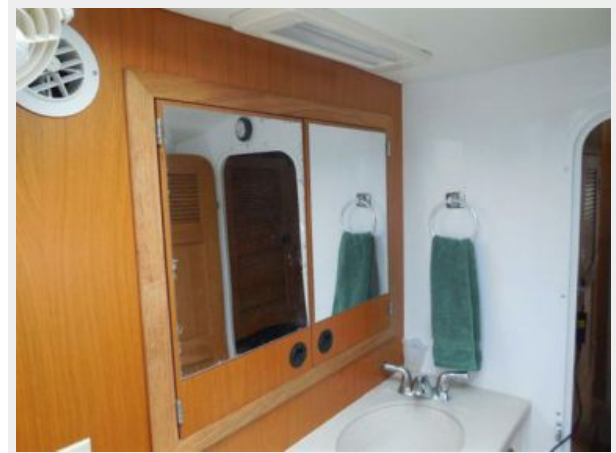
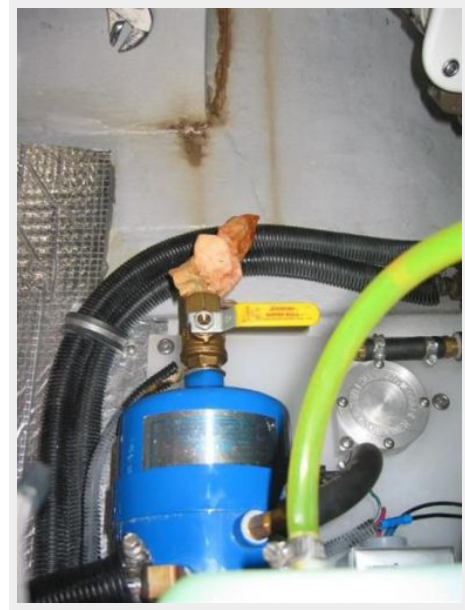
Тип двигателя: Inboard

Тип топлива: Diesel

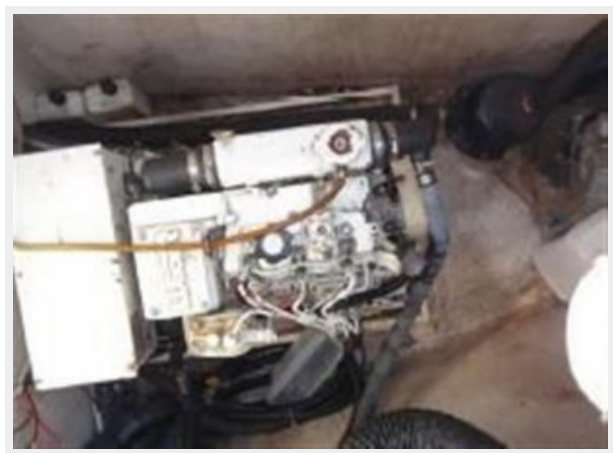
ФОТОГРАФИИ

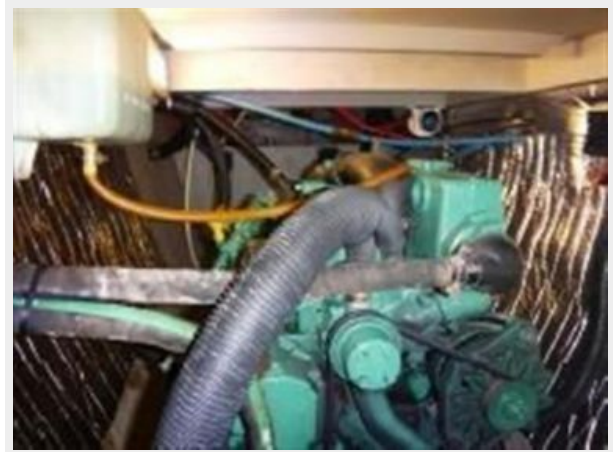












КОНТАКТЫ

Андрей Шестаков (Andrey Shestakov) – ведущий яхтенный брокер отдела продаж яхт и судов компании Shestakov Yacht Sales Inc. Официальный представитель Shestakov Yacht Sales Inc. для русскоговорящих клиентов в центральном офисе компании в Майами/Форт Лодердейл/Флорида/США.

Контактная информация

Email: andrey@shestakovyachtsales.com

Web: shestakovyachtsales.com

Телефоны

Краснодарский край: **+7(918)465-66-44**

США, Майами, Флорида: **+1(954)274-4435**

Время работы

Понедельник – Суббота: **9:00 - 21:00**
EDT

Воскресенье: **Закрито**

Адрес



Harbour Towne Marina, 850 NE 3rd St,
STE 213, Dania, FL 33004