

## 391 MERIDIAN SEDAN — MERIDIAN



**Судостроитель:** MERIDIAN

**Год постройки:** 2014

**Модель:** Моторная яхта

**Цена:** **ЦЕНА ЯХТЫ ПО ЗАПРОСУ**

**Местонахождение:** United States

**Длина общая:** 39' 0" (11.89m)

**Ширина:** 13' 11" (4.24m)

**Макс. осадка:** 3' 3" (0.99m)

Купить 391 Meridian Sedan — MERIDIAN а также выбрать подходящую вам яхту из нашего каталога яхт вам поможет опытный яхтенный брокер Андрей Шестаков. На сегодняшний день компания Shestakov Yacht Sales Inc. имеет большое количество яхт в собственном списке продаж, а также тесно сотрудничает со всеми крупными яхтенными производителями по всему миру.

Для того чтобы купить яхту 391 Meridian Sedan — MERIDIAN а также проконсультироваться по любому вопросу связанному с покупкой, продажей, чартером яхт позвоните по телефону **+7(918)465-66-44**.

# ОГЛАВЛЕНИЕ

ОГЛАВЛЕНИЕ	2
ХАРАКТЕРИСТИКИ	4
Обзор	4
Основная информация	4
Размеры	5
Скорость, вместимость и масса	5
Размещение	5
Корпус и палуба	5
Информация о двигателе	5
ФОТОГРАФИИ	6
Port Side	6
Transom	6
Starboard Side	6
Starboard Side Bow	6
Port Side Bow	6
Port Side	6
Cockpit	7
Cockpit	7
Cockpit Seating	7
Flybridge	7
Flybridge Seating	7
Helm Station	7
Helm Station	8
Helm Station	8
Salon	8
Salon	8
Aft Salon View	8
Galley/ Dinette	8

---

Galley	9
Galley	9
Galley	9
Dinette	9
Dinette	9
Master Stateroom	9
Master Stateroom - Aft View	10
Guest Stateroom	10
Stall Shower	10
Guest Stateroom - Aft View	10
Split Head Accommodations	11
Entry to Master	11
Engine Compartment	11
Manufacturer Provided Image	11
Manufacturer Provided Image	11
КОНТАКТЫ	12
Контактная информация	12
Телефоны	12
Время работы	12
Адрес	12

# ХАРАКТЕРИСТИКИ

## Обзор

### LISTING JUST REDUCED!!!

This 391 Meridian boasts beautiful panoramic views from the salon. Two stateroom floor plan with twin berths in each, consists of step-down galley forward of the salon, opposite an elevated dinette. Split head accommodations with stall shower. Lounge seating on the huge bridge can accommodate a small crowd! Just traded, call today to view! Salon • Wide open salon • Warm cherrywood interior with premium gloss finish • Custom hardwood flooring • Raised solid cherrywood dinette • Air conditioning with reverse cycle heat • Salon entertainment system • 19" LCD TV/Stereo • Flexsteel ultraleather double incliner Galley • Galley down • Solid-surface counter tops • Nova Kool refrigerator/freezer • Microwave/Convection oven • ( 2 ) Burner electric cook top • Corner cabinet • Stainless-steel double sink Master Stateroom • Queen island berth • TV/DVD • Custom counter tops • Designer fabrics • ( 2 ) Hanging lockers • ( 2 ) Overhead reading lights Guest Stateroom • Queen berth • Cedar-lined hanging locker • Large port lights • Overhead reading lights Split Head Accommodations • Head with vanity and sink • Separate fiberglass molded stall shower with vanity and sink • VacuFlush sanitation system Cockpit • Full cockpit enclosure • Cockpit camera • Freshwater washdown • Hot & cold transom shower • Lazarette access hatches • Cockpit seating • Portside storage • Self-bailing cockpit • Shore water connection • Sliding glass door to salon • Molded staircase to flybridge Flybridge • Bimini top with full enclosure • Extended flybridge with enclosure • Fiberglass radar arch • Wet bar with refrigerator • Helm cover • Indirect courtesy lighting • L-shaped lounge seating for ( 8 ) • Adjustable captain's chair Electronics & Navigation • ( 2 ) Raymarine 8" C95 Radar/Plotter • Raymarine Depth Finder • Raymarine Smart Pilot • Raymarine VHF 260 • Docking on command Engine Room • 9kw Onan generator 171 hrs. • Oil change system • Trim tabs • Synchronizer • Stand-up engine room Deck • Blue hull • Windlass • Underwater lights

## Основная информация

**Тип судна:** Моторная яхта

**Модельный год:** 2014

**Год постройки:** 2014

**Страна:** United States

**Открытая палуба мостика:** Да

**Кубрик:** Да

## Размеры

---

**Длина общая:** 39' 0" (11.89m)

**Ширина:** 13' 11" (4.24m)

**Макс. осадка:** 3' 3" (0.99m)

**Длина привального бруса:** 40' 11" (12.47m)

## Скорость, вместимость и масса

---

**Водоизмещение:** 25000 Pounds

**Вместимость воды:** 125 Gallons

**Вместимость сточного бака:** 40 Gallons

**Объем топливного бака:** 350 Gallons

## Размещение

---

**Всего кают:** 2

## Корпус и палуба

---

**Материал корпуса:** Fiberglass

## Информация о двигателе

---

**Двигатели:** 2

**Производитель:** Cummins

**Модель:** QSB

**Тип двигателя:** Inboard

**Тип топлива:** Diesel

# ФОТОГРАФИИ

**Port Side**



**Transom**



**Starboard Side**



**Starboard Side Bow**



**Port Side Bow**



**Port Side**





**Cockpit**



**Cockpit**



**Cockpit Seating**



**Flybridge**



**Flybridge Seating**



**Helm Station**



**Helm Station**



**Helm Station**



**Salon**



**Salon**



**Aft Salon View**



**Galley/ Dinette**





**Galley**



**Galley**



**Galley**



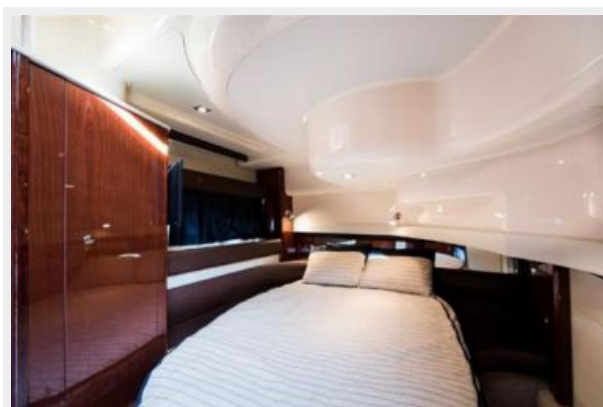
**Dinette**



**Dinette**



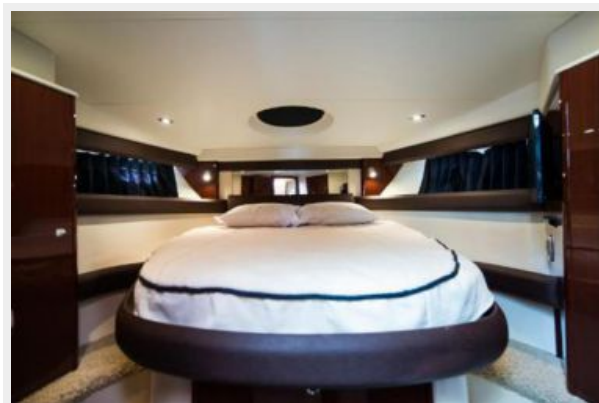
**Master Stateroom**



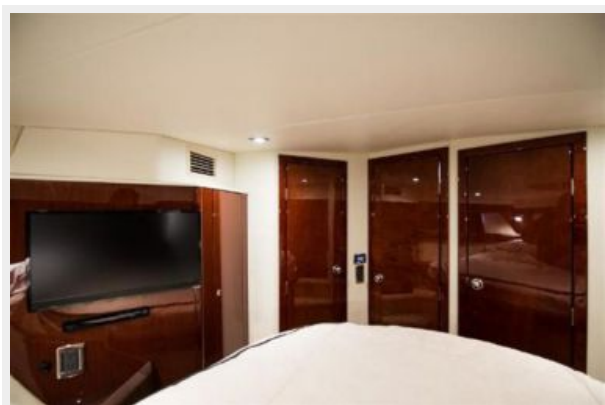
**Master Stateroom - Aft View**



**Guest Stateroom**



**Guest Stateroom - Aft View**



**Stall Shower**



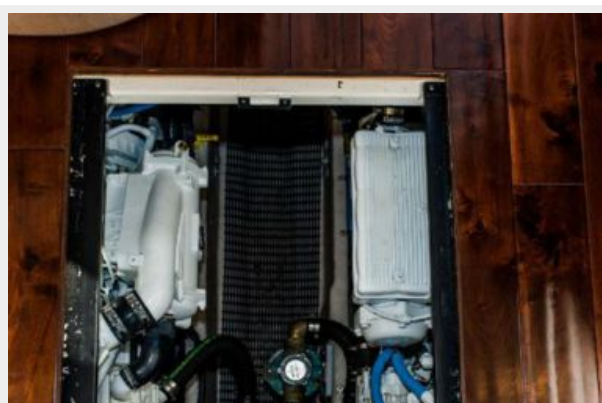
### Split Head Accommodations



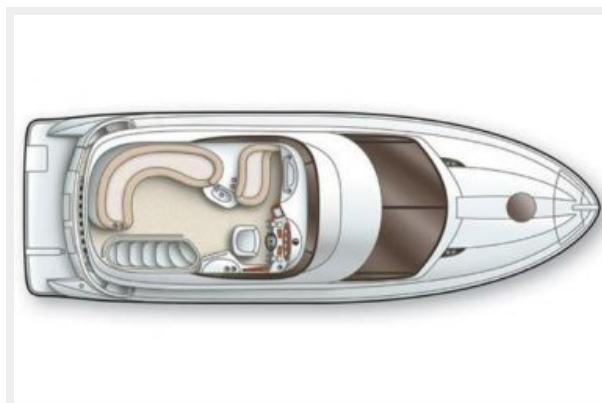
### Entry to Master



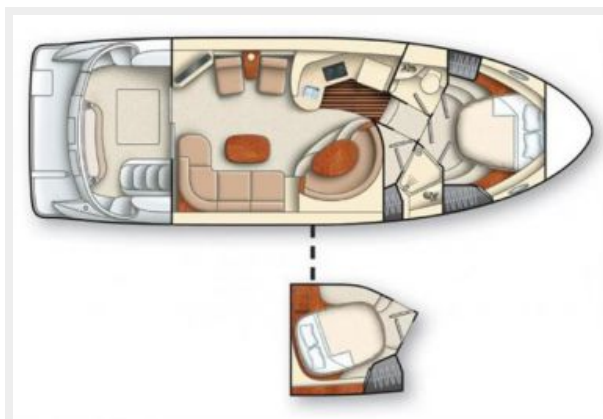
### Engine Compartment



### Manufacturer Provided Image



### Manufacturer Provided Image





# КОНТАКТЫ

---

Андрей Шестаков (Andrey Shestakov) – ведущий яхтенный брокер отдела продаж яхт и судов компании Shestakov Yacht Sales Inc. Официальный представитель Shestakov Yacht Sales Inc. для русскоговорящих клиентов в центральном офисе компании в Майами/Форт Лодердейл/Флорида/США.

## Контактная информация

---

Email: [andrey@shestakovyachtsales.com](mailto:andrey@shestakovyachtsales.com)

Web: [shestakovyachtsales.com](http://shestakovyachtsales.com)

## Телефоны

---

Краснодарский край: **+7(918)465-66-44**

США, Майами, Флорида: **+1(954)274-4435**

## Время работы

---

Понедельник – Суббота: **9:00 - 21:00**  
EDT

Воскресенье: **Закрето**

## Адрес

---



Harbour Towne Marina, 850 NE 3rd St,  
STE 213, Dania, FL 33004