

HORSIN' AROUND — VIKING



Судостроитель: VIKING

Год постройки: 1998

Модель: Катер для спортивной рыбалки

Цена: **ЦЕНА ЯХТЫ ПО ЗАПРОСУ**

Местонахождение: United States

Длина общая: 47' 0" (14.33m)

Ширина: 15' 6" (4.72m)

Крейс. скорость: 29 Kts. (33 MPH)

Макс. скорость: 32 Kts. (37 MPH)

Купить **Horsin' Around — VIKING** а также выбрать подходящую вам яхту из нашего каталога яхт вам поможет опытный яхтенный брокер Андрей Шестаков. На сегодняшний день компания **Shestakov Yacht Sales Inc.** имеет большое количество яхт в собственном списке продаж, а также тесно сотрудничает со всеми крупными яхтенными производителями по всему миру.

Для того чтобы купить яхту **Horsin' Around — VIKING** а также проконсультироваться по любому вопросу связанному с покупкой, продажей, чартером яхт позвоните по телефону **+7(918)465-66-44**.

ОГЛАВЛЕНИЕ

ОГЛАВЛЕНИЕ	2
ХАРАКТЕРИСТИКИ	4
Основная информация	4
Размеры	4
Скорость, вместимость и масса	4
Размещение	4
Корпус и палуба	4
Информация о двигателе	4
ПОДРОБНОЕ ОПИСАНИЕ	5
Accommodations and Features	5
Исключения	6
Отказ от ответственности	7
ФОТОГРАФИИ	8
Port Profile	8
Port Profile	8
Bow	8
Port Profile	8
Bow	8
Port Profile	8
Portside	9
Bow	9
Portside	9
Starboard	9
Helm	10
Cockpit	10
Cockpit	10
Salon	10
Galley	11

Galley	11
Master Stateroom	11
Head	11
Guest Stateroom	12
Head	12
Engine Room	12
КОНТАКТЫ	13
Контактная информация	13
Телефоны	13
Время работы	13
Адрес	13

ХАРАКТЕРИСТИКИ

Основная информация

Тип судна: Катер для спортивной рыбалки

Модельный год: 1998

Год постройки: 1998

Страна: United States

Размеры

Длина общая: 47' 0" (14.33m)

Ширина: 15' 6" (4.72m)

Скорость, вместимость и масса

Крейс. скорость: 29 Kts. (33 MPH)

Макс. скорость: 32 Kts. (37 MPH)

Водоизмещение: 46300 Pounds

Объем топливного бака: 700 Gallons

Размещение

Всего кают: 2

Корпус и палуба

Материал корпуса: Fiberglass

Информация о двигателе

Двигатели: 2

Производитель: MAN

Модель: D2848 LE403

Тип двигателя: Inboard

Тип топлива: Diesel

ПОДРОБНОЕ ОПИСАНИЕ

Accommodations and Features

Vessel Sleeps 5 in Island queen berth, over and under bunks and lounge in Salon. Vessel has 2 heads with private access from each stateroom. Plenty of storage and teak interior.

Master Stateroom:

- Island queen berth w/ storage underneath
- Cabinet storage
- Hanging locker
- Ensuite head

Guest Stateroom:

- Over and under twin bunks to starboard
- Hanging locker
- Ensuite access to day head and shower stall

Salon:

Open Salon with L shape sofa to port, aft corner. Dinette located forward to starboard and galley across. Plenty of cabinet storage. Dinette is a high gloss teak. Carpe protected by runner.

Galley:

- Corain counter tops
- Ceran (2) burner stove
- Convection/ microwave oven
- Water tank level gauge
- Kenmore side by side refrigerator/ freezer
- Kenmore Washer/ Dyer

Cockpit/ Foredeck:

- Large dual lid fishbox
- Fighting Chair
- Bow pulpit w/ rails
- Windlass w/ anchor, chain & rode
- (2) bow hatches
- (6) rod holders
- (4) wing rod holders
- Powder coated grab rails to foredeck
- Sink w/ 5 drawer tackle center
- Engine room access

- Fresh & saltwater wash down
- Fresh water inlet
- Transom door
- Glendinning power & cable reel
- TV/ Phone inlet
- Rupp double spreader outriggers

Flybridge:

Flybridge is covered by aluminum framed fiberglass hardtop. Plenty of seating with L-shaped lounge forward of helm and lounge along port side. Both with cushions and storage beneath. Helm offers cabinet storage beneath as well.

- 3-Sided EZ2CY Enclosure
- Teak helm chairs
- Glendenning engine controls - single lever
- Running light
- Anchor light
- ITT Jabsco Search Light
- Furuno FCV 292 Color sounder
- 72 Mile Furuno Radar
- Simrad AP20 Auto pilot
- Garmin GPS map 741
- Raymarine E140
- Icom VHF
- Ritchie compass

Engine & Mechanical Equipment:

- Engine room circulation fan
- Racor Fuel/ Water separators
- Oil Transfer system
- Cruisair Air Conditioning System
- Glendenning engine synchronization
- Hot water heater
- Onan 15KW Generator w/ Sound Shield
- Sentry Battery Charger
- Dripless Shaft seals
- Spare Props

Exclusions: Owner's personal effects are excluded from the sale.

Исключения

При продаже яхты исключаются личные вещи владельца.

Отказ от ответственности

Компания предоставляет описание судна или яхты добросовестно, но не может гарантировать точность этой информации, а также не ручается за техническое состояние. Покупатель должен проинструктировать своих агентов или оценщиков исследовать представленную информацию более подробно, по собственному желанию. Продажа судна или яхты, изменение цены или снятие с продажи будет происходить без предварительного уведомления.

ФОТОГРАФИИ

Port Profile



Port Profile



Port Profile



Bow



Port Profile



Bow



Bow



Portside



Portside



Starboard



Helm



Cockpit



Cockpit



Salon



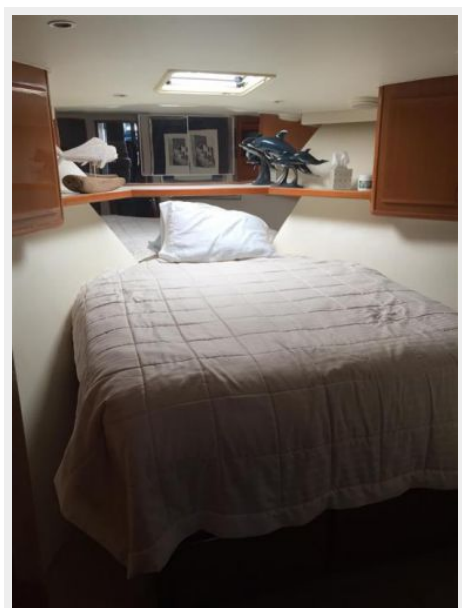
Galley



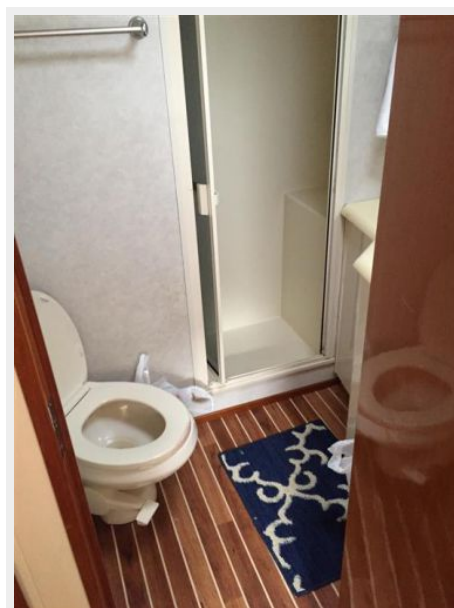
Galley



Master Stateroom



Head



Guest Stateroom



Head



Engine Room



КОНТАКТЫ

Андрей Шестаков (Andrey Shestakov) – ведущий яхтенный брокер отдела продаж яхт и судов компании Shestakov Yacht Sales Inc. Официальный представитель Shestakov Yacht Sales Inc. для русскоговорящих клиентов в центральном офисе компании в Майами/Форт Лодердейл/Флорида/США.

Контактная информация

Email: andrey@shestakovyachtsales.com

Web: shestakovyachtsales.com

Телефоны

Краснодарский край: **+7(918)465-66-44**

США, Майами, Флорида: **+1(954)274-4435**

Время работы

Понедельник – Суббота: **9:00 - 21:00**
EDT

Воскресенье: **Закрито**

Адрес



Harbour Towne Marina, 850 NE 3rd St,
STE 213, Dania, FL 33004