

LADY J — PURSUIT



Судостроитель: PURSUIT

Год постройки: 2009

Модель: Walkaround с парусом

Цена: ЦЕНА ЯХТЫ ПО ЗАПРОСУ

Местонахождение: United States

Длина общая: 34' 0" (10.36m)

Ширина: 12' 0" (3.66m)

Макс. осадка: 2' 11" (0.89m)

Купить **Lady J — PURSUIT** а также выбрать подходящую вам яхту из нашего каталога яхт вам поможет опытный яхтенный брокер Андрей Шестаков. На сегодняшний день компания **Shestakov Yacht Sales Inc.** имеет большое количество яхт в собственном списке продаж, а также тесно сотрудничает со всеми крупными яхтенными производителями по всему миру.

Для того чтобы купить яхту **Lady J — PURSUIT** а также проконсультироваться по любому вопросу связанному с покупкой, продажей, чартером яхт позвоните по телефону **+7(918)465-66-44**.

ОГЛАВЛЕНИЕ

ОГЛАВЛЕНИЕ	2
ХАРАКТЕРИСТИКИ	3
Обзор	3
Основная информация	3
Размеры	3
Скорость, вместимость и масса	4
Размещение	4
Корпус и палуба	4
Информация о двигателе	4
ПОДРОБНОЕ ОПИСАНИЕ	5
Manufacturer Provided Description	5
Details	5
Disclaimer	6
Исключения	6
Отказ от ответственности	6
ФОТОГРАФИИ	8
КОНТАКТЫ	20
Контактная информация	20
Телефоны	20
Время работы	20
Адрес	20

ХАРАКТЕРИСТИКИ

Обзор

This 2009 Pursuit OS 345 is in truly immaculate condition.

The seller has maintained this vessel to the highest standards, from regular exterior & interior details to many thoughtful upgrades. This boat is what people really mean when they say "Turn-Key" condition.

- Engines were fully serviced (7/2015)
- Bottom paint recently re-applied (8/2015)
- Fischer-Panda generator serviced with many new parts (8/2015)
- Transom seat mount custom made from powder-coated aluminum
- New telescoping outriggers (8/2015)
- New GE Microwave in galley (8/2015)
- Lewmar Bowthruster

The seller is looking to move up in size, so its time for this pristine OS 345 to be sold and move on to her next owner.

Основная информация

Тип судна: Walkaround с парусом

Модельный год: 2009

Год постройки: 2009

Страна: United States

Верх: Hardtop

Размеры

Длина общая: 34' 0" (10.36m)

Ширина: 12' 0" (3.66m)

Макс. осадка: 2' 11" (0.89m)

Скорость, вместимость и масса

Вместимость воды: 50 Gallons

Вместимость сточного бака: 18 Gallons

Объем топливного бака: 340 Gallons

Размещение

Всего кают: 2

Спальные места: 4

Всего ком. состава: 1

Корпус и палуба

Материал корпуса: Fiberglass

Информация о двигателе

Двигатели: 2

Производитель: Yamaha

Модель: F350

Тип двигателя: Outboard

Тип топлива: Gas

ПОДРОБНОЕ ОПИСАНИЕ

Manufacturer Provided Description

When tasked with designing a replacement model for the 335 Offshore - the best selling model in Pursuit's history - our engineers had a tall order to fill. Fortunately, our staff is full of over-achievers and the OS 345 was born. Slightly longer and wider than her predecessor, this model features an expansive cockpit for fish fighting and a large cabin for cruising and overnighting in comfort. The OS 345's hull has been specifically designed for twin Yamaha 350 hp 4-stroke engines, which provide optimal performance with minimal horsepower. Standard bow thrusters will give any captain the confidence to dock in close quarters, wind or strong currents. The express design includes an open helm with optional bridge deck cooling with air conditioning and an aft canvas enclosure so you can escape the elements without escaping the view. This layout also affords quick access from the helm to the cockpit when you have more screaming reels than anglers. The cockpit includes ample seating and an electric grill for entertaining and a host of fishing features including a recirculating livewell, a comprehensive rigging station with locking tackle drawers, insulated fish boxes and enough elbow room that you're not running into each other. In the cabin, we've developed an innovative circular seating arrangement forward for dining and socializing. The mid-cabin berth includes a comfortable settee. The head compartment includes a separate area for showering to minimize clean up after a nice hot shower. The galley features stainless steel appliances and Corian countertops like those found in fine custom homes - that's appropriate since you'll probably want to live aboard the OS 345.

Details

Electronics:

- **Dual Raymarine E120 Multi-Function Displays**
- **Raymarine Open Array Radar**
- **Garmin GHC-10 Autopilot**
- **Raymarine VHF (New 7/2015)**
- **Fusion Stereo with JL Audio speakers with Subwoofer**

Cabin

- **Two A/C units, one for the cabin, and one for the Helm area**
- **Dinette table is powered and lowers to convert to a master berth area, all cushions are in like new condition**
- **Aft berth is under cabin steps, and features plenty of room and storage as well**
- **The head area is large, and features a closing shower stall, along with a Vaccuflush head.**
- **Galley area has a new GE Microwave, a stovetop, and a good sized fridge**

On Deck

- **Custom built sunbrella cockpit bimini, and a cockpit sun cover to keep guests in the cockpit out of the sun. The cover extends out, and then can be collapsed or removed from the boat.**
- **Custom made powdercoated aluminum bottom for the transom seat. This is an upgrade from the plastic part that comes from the factory**
- **New collapsible outriggers installed**
- **All on deck upholstery is in fantastic condition**

Other features

- **Fischer-Panda Diesel generator (under 150hrs) generator was recently upgraded with many new parts. All invoices for work done are available.**
- **Fresh bottom paint just applied**
- **Both engines recently serviced**
- **Lewmar Bowthruster**

Disclaimer

While we attempt to display current and accurate data, this listing may not reflect the most recent transactions or may contain occasional data entry errors. Selling agent makes no warranties, express or implied, regarding the content or availability of the products described herein. All inventory listed is subject to availability and prior sale. Please consult selling agent for details. Prices are quoted for the USA only and may not include transportation, taxes, or other applicable charges. Photographs may be representative only and may vary somewhat from the actual items offered for sale. We will not be responsible for inaccurate data obtained from our site. Please check with your local dealer to ensure that you have the latest information available. Information on this web site could include technical inaccuracies or typographical errors. Changes may be periodically made to the information or the products herein. Questions or comments regarding these policies may be directed to website hosting agent.

Исключения

При продаже яхты исключаются личные вещи владельца.

Отказ от ответственности

Компания предоставляет описание судна или яхты добросовестно, но не может

гарантировать точность этой информации, а также не ручается за техническое состояние. Покупатель должен проинструктировать своих агентов или оценщиков исследовать представленную информацию более подробно, по собственному желанию. Продажа судна или яхты, изменение цены или снятие с продажи будет происходить без предварительного уведомления.

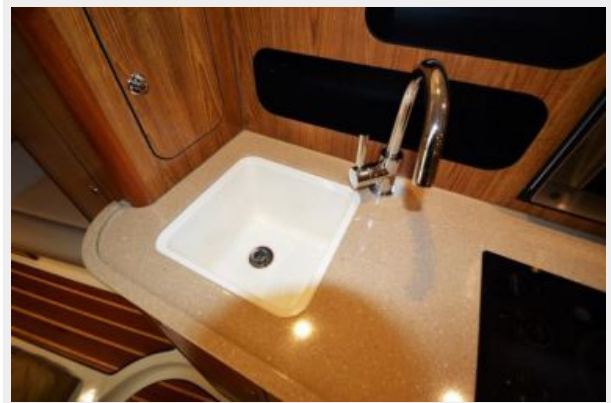
ФОТОГРАФИИ

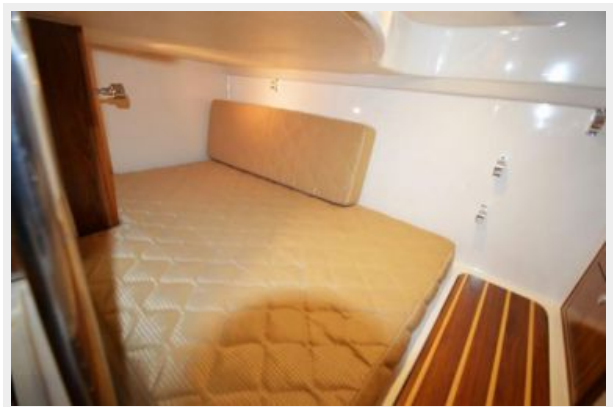
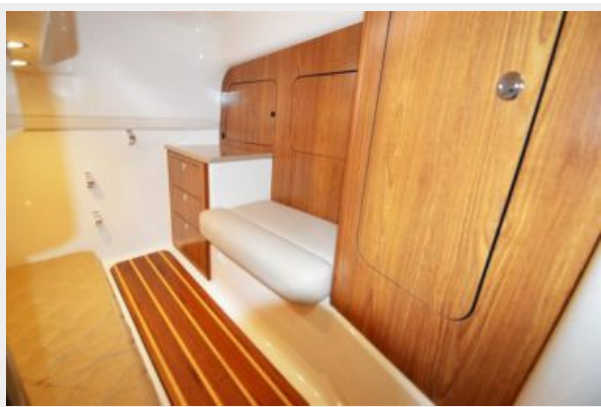


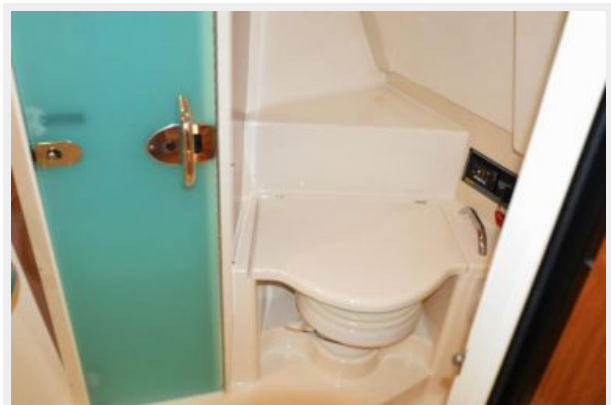




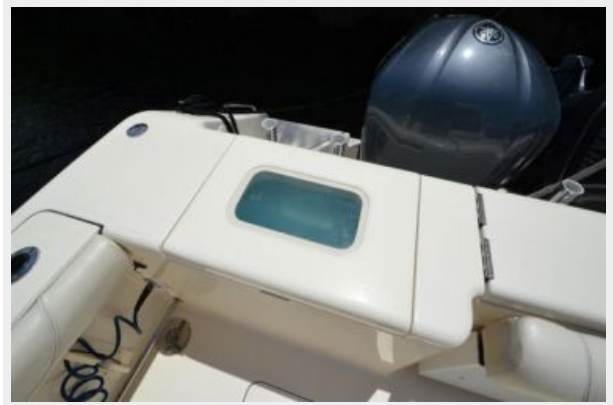


















КОНТАКТЫ

Андрей Шестаков (Andrey Shestakov) – ведущий яхтенный брокер отдела продаж яхт и судов компании Shestakov Yacht Sales Inc. Официальный представитель Shestakov Yacht Sales Inc. для русскоговорящих клиентов в центральном офисе компании в Майами/Форт Лодердейл/Флорида/США.

Контактная информация

Email: andrey@shestakovyachtsales.com

Web: shestakovyachtsales.com

Телефоны

Краснодарский край: **+7(918)465-66-44**

США, Майами, Флорида: **+1(954)274-4435**

Время работы

Понедельник – Суббота: **9:00 - 21:00**
EDT

Воскресенье: **Закрито**

Адрес



Harbour Towne Marina, 850 NE 3rd St,
STE 213, Dania, FL 33004