

AZIMUT 105 — AZIMUT



Судостроитель: [AZIMUT](#)

Год постройки: 2007

Модель: Моторная яхта

Цена: **ЦЕНА ЯХТЫ ПО ЗАПРОСУ**

Местонахождение: Italy

Длина общая: 105' 0" (32.00m)

Ширина: 24' 0" (7.32m)

Макс. осадка: 6' 7" (2.01m)

Крейс. скорость: 22 Kts. (25 MPH)

Макс. скорость: 25 Kts. (29 MPH)

Купить **AZIMUT 105 — AZIMUT** а также выбрать подходящую вам яхту из нашего каталога яхт вам поможет опытный яхтенный брокер Андрей Шестаков. На сегодняшний день компания **Shestakov Yacht Sales Inc.** имеет большое количество яхт в собственном списке продаж, а также тесно сотрудничает со всеми крупными яхтенными производителями по всему миру.

Для того чтобы купить яхту **AZIMUT 105 — AZIMUT** а также проконсультироваться по любому вопросу связанному с покупкой, продажей, чартером яхт позвоните по телефону **+7(918)465-66-44**.

ОГЛАВЛЕНИЕ

ОГЛАВЛЕНИЕ	2
ХАРАКТЕРИСТИКИ	4
Обзор	4
Основная информация	4
Размеры	4
Скорость, вместимость и масса	4
Размещение	5
Корпус и палуба	5
Информация о двигателе	5
ПОДРОБНОЕ ОПИСАНИЕ	6
Vessel equipment and upgrades	6
Mooring	7
Salon	7
Flybridge	7
Main Deck	8
Garage	8
Galley	8
On deck Master Cabin and bathroom	9
Vip Cabins	9
Guest Twin Cabin	9
Crew Quarters	10
Laundry room	10
Engine Room	10
Исключения	11
Отказ от ответственности	11
ФОТОГРАФИИ	12
photos are a reference, when she was delivered brand new	12
photos are a reference, when she was delivered brand new	12

photos are a reference, when she was delivered brand new	12
photos are a reference, when she was delivered brand new	13
КОНТАКТЫ	20
Контактная информация	20
Телефоны	20
Время работы	20
Адрес	20

ХАРАКТЕРИСТИКИ

Обзор

2007 AZIMUT 105 @ Viareggio, Italy *photos are a reference, when she was delivered brand new*

Основная информация

Тип судна: Моторная яхта	Подкатегория: Flybridge
Модельный год: 2007	Год постройки: 2007
Страна: Italy	Верх: Hardtop
Открытая палуба мостика: Да	Кубрик: Да

Размеры

Длина общая: 105' 0" (32.00m)	Ширина: 24' 0" (7.32m)
Макс. осадка: 6' 7" (2.01m)	

Скорость, вместимость и масса

Крейс. скорость: 22 Kts. (25 MPH)	Макс. скорость: 25 Kts. (29 MPH)
Вместимость воды: 650 Gallons	Вместимость сточного бака: 375 Gallons
Объем топливного бака: 4200 Gallons	

Размещение

Всего кают: 4

Всего коек: 6

Спальные места: 8

Всего ком. состава: 4

Каюта капитана: Да

Каюты экипажа: 2

Койки экипажа: 4

Спальных мест экипажа: 5

Комм. состав экипажа: 3

Корпус и палуба

Материал корпуса: GRP

Информация о двигателе

Двигатели: 2

Производитель: MTU

Модель: 16V 2000 Series

Тип двигателя: Inboard

Тип топлива: Diesel

ПОДРОБНОЕ ОПИСАНИЕ

Vessel equipment and upgrades

2010 Full paint job in AwlGrip

Underwater Exhausts, make boat run cleaner and more quietly.

Rudder/ steering system upgrade.

Trac Stabilizers

Tropical environment package, Cruise Air, Air conditioning system.

1800 gallon per/day Aquamatic fully automated watermaker.

2 x A-Sea shorepower converters, connect to single or three phase power on shore, 50hz or 60hz from 208V to 480V.

3 cameras security CCTV with DVR system aft deck, sides and engine room. Monitors in pilothouse and crew area.

Six high power halogen underwater lights aft.

Panasonic Telephone and intercommunication system through-out boat (Units in Salon, Cpts. Cabin, Pilothouse, Master Cabin, all guest cabins)

Electronics

2 x Furuno Radars / GPS

Weather Fax

Furuno Depthsounders HF/LF

Azimut/Cantalupi ships monitoring computer, includes controls for lights, ships equipment and alarm monitoring.

Furuno VHF

Furuno loadhailer.

Vessel intercom system, (pilothouse, flybridge, engine room, lazarette, aft deck, bow)

ACR Spotlight

Sidepower Hydraulic Bow Thruster

Fleet 55 Sat Com.

Sea Tel satellite TV Dome.

Mooring

2 x Anchors with 400ft chain.

2 x Maxwell 6000, 3 phase electrical windlasses with frequency drive variable speed controls.

2 x Maxwell Capstans on aft deck.

Salon

Hidden TV, raises out of Cabinet, with plenty of room to store DVD's and Video Games.

Logitech remote controls Ipod, Blu Ray player, stereo radio, satellite systems, includes Bluetooth A/V system and 2 zones for Salon and exterior area.

Surround sound stereo + speakers.

Bar area with Ice Maker and sink.

Dining Table with seating for 10 people.

Flybridge

Flybridge helm station with Furuno navigational equipment, spotlight control, intercom.

Marble Bar area with icemaker, fridge and sink.

Jacuzzi, Hot Tub with teak surround and sun pad.

Dining area with seating for 8 people.

Lounging and sunbathing areas.

4 x Teak sunloungers

Teak Shower

Electric retractable sun awnings/ bimini tops fwd and aft.

Stainless steel BBQ and Marble counter top.

2 x EV 12 person liferafts

12 x lifejackets

Epirb

Main Deck

3 Emergency Fire Hose locations.

Sun Bathing area on Bow with separate stereo volume control.

Aft Deck dining table with seating

Teak Decks

Side gangway boarding ladder

Aft deck hydraulic passerelle.

Hydraulic Garage door opens to reveal lazarette and swimplatform area.

Shower.

Aft deck sink.

Day head with marble floor and vanity.

Garage

Hydraulic launching cradles for Jet Ski and Tender

Workbench with stainless steel fixed tool chest.

Hanging rails for dive equipment, lines various toys.

Emergency/direct line steering system.

Electrical room, with shorepower converters and steering system.

Hydraulic room, included air compressor and fire suppression system.

Glendenning electrical shorepower cord deployment/recovery system.

Galley

Miele electric stove.

Stainless steel counter tops.

Sub-zero stainless steel fridge.

2 x GE stainless steel fridge/freezers.

Microwave

Electric Oven.

2 x Sinks with Insinkerator garbage disposals.

Trash compactor.

Ice maker

Dishwasher

On deck Master Cabin and bathroom

Refit of woodwork 2013

TV, DVD, satellite and stereo system with Logitech remote control.

Large windows look out both sides for great view and natural light,

Electric curtains/blinds.

Jacuzzi tub in bathroom

His and hers marble vanities.

Marble floors and shower.

Vip Cabins

Large windows look out at water level for spectacular views

TV, DVD, Satellite and Stereo.

Ensuite bathroom with teak shower and marble vanity.

Guest Twin Cabin

TV, DVD, Satellite and Stereo.

Ensuite bathroom with teak shower and marble vanity.

Crew Quarters

CCTV monitoring display.

TV, DVD, satellite and stereo.

Seating and dining area for 5.

Miele washing machine and dryer.

Captains Cabin with ensuite bathroom, TV, DVD, satellite and stereo.

2 x Crew cabin with twin bunks

Crew head with shower.

Laundry room

Miele Washing machine

Miele Dryer

Engine Room

2 x MTU 16V 2000 series. M91 1850hp

65KW Kohler Generator 60hz 3531 hrs

39.5KW Kohler Generator 60hz 3544 hrs

50 gal clean/dirty oil storage tank

Oil change pump system.

Variable speed fan system with temperature sensitive automated speed controls.

Fresh Water pump system 220v 3 phase, 24V or dock pressure with filter.

Trac Stabilizers

Tropical environment package, Cruise Air, Air conditioning system.

1800 gallon per/day Aquamatic fully automated watermaker.

Fire/Bilge water pumps with interchangeable manifold for dual function usage.

Fuel transfer system.

Исключения

При продаже яхты исключаются личные вещи владельца.

Отказ от ответственности

Компания предоставляет описание судна или яхты добросовестно, но не может гарантировать точность этой информации, а также не ручается за техническое состояние. Покупатель должен проинструктировать своих агентов или оценщиков исследовать представленную информацию более подробно, по собственному желанию. Продажа судна или яхты, изменение цены или снятие с продажи будет происходить без предварительного уведомления.

ФОТОГРАФИИ

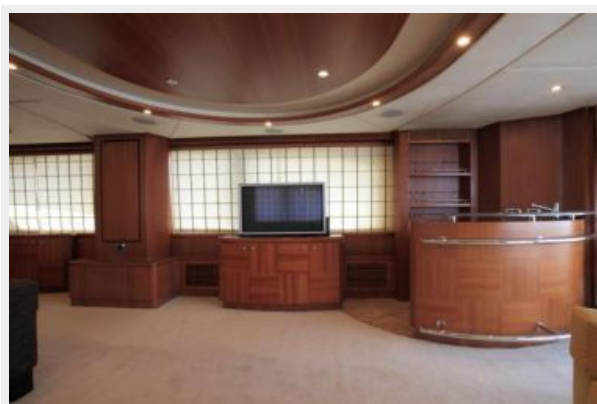
photos are a reference, when she was delivered brand new



photos are a reference, when she was delivered brand new



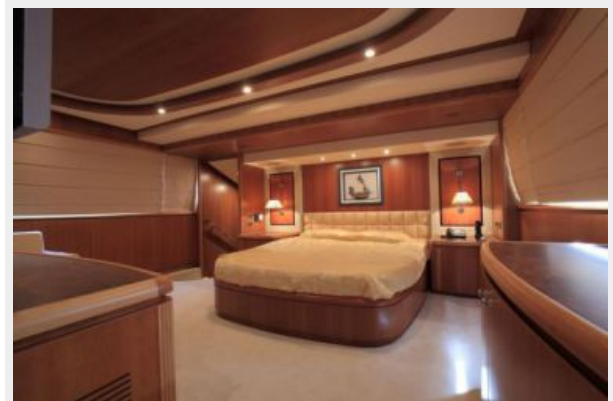
photos are a reference, when she was delivered brand new





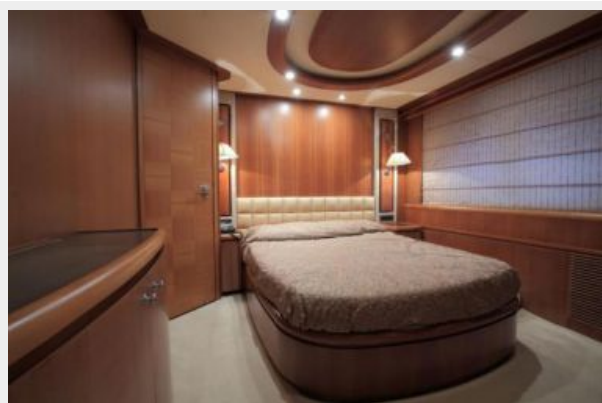
photos are a reference, when she was delivered brand new



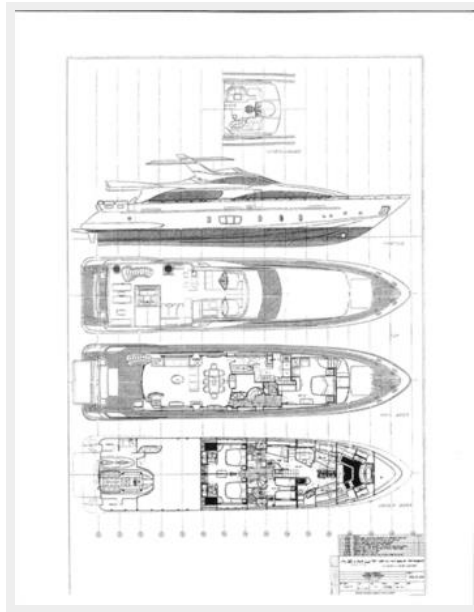












КОНТАКТЫ

Андрей Шестаков (Andrey Shestakov) – ведущий яхтенный брокер отдела продаж яхт и судов компании Shestakov Yacht Sales Inc. Официальный представитель Shestakov Yacht Sales Inc. для русскоговорящих клиентов в центральном офисе компании в Майами/Форт Лодердейл/Флорида/США.

Контактная информация

Email: andrey@shestakovyachtsales.com

Web: shestakovyachtsales.com

Телефоны

Краснодарский край: **+7(918)465-66-44**

США, Майами, Флорида: **+1(954)274-4435**

Время работы

Понедельник – Суббота: **9:00 - 21:00**
EDT

Воскресенье: **Закрито**

Адрес



Harbour Towne Marina, 850 NE 3rd St,
STE 213, Dania, FL 33004