

## SILVANA — PERINI NAVI



**Судостроитель:** [PERINI NAVI](#)

**Год постройки:** 2008

**Модель:** Крейсерская яхта

**Цена:** **ЦЕНА ЯХТЫ ПО ЗАПРОСУ**

**Местонахождение:** Italy

**Длина общая:** 183' 9" (56.01m)

**Ширина:** 37' 9" (11.51m)

**Макс. осадка:** 12' 11" (3.94m)

**Крейс. скорость:** 13 Kts. (15 MPH)

**Макс. скорость:** 15 Kts. (17 MPH)

Купить **SILVANA — PERINI NAVI** а также выбрать подходящую вам яхту из нашего каталога яхт вам поможет опытный яхтенный брокер Андрей Шестаков. На сегодняшний день компания **Shestakov Yacht Sales Inc.** имеет большое количество яхт в собственном списке продаж, а также тесно сотрудничает со всеми крупными яхтенными производителями по всему миру.

Для того чтобы купить яхту **SILVANA — PERINI NAVI** а также проконсультироваться по любому вопросу связанному с покупкой, продажей, чартером яхт позвоните по телефону **+7(918)465-66-44**.

# ОГЛАВЛЕНИЕ

---

ОГЛАВЛЕНИЕ	2
ХАРАКТЕРИСТИКИ	3
Обзор	3
Основная информация	7
Размеры	8
Скорость, вместимость и масса	8
Размещение	8
Корпус и палуба	8
Информация о двигателе	8
ФОТОГРАФИИ	9
КОНТАКТЫ	13
Контактная информация	13
Телефоны	13
Время работы	13
Адрес	13

# ХАРАКТЕРИСТИКИ

## Обзор

### MACHINERY

ENGINES: 2 x CAT 2,514HP ENGINE MODEL: C32  
DIESEL

ENGINE HOURS: Port: 2,500hrs (11-Sep-2015) Starboard: 2,500hrs (11-Sep-2015)

FUEL: DIESEL

### Generators

GENERATORS: Four (4) Northern Lights Generators: Two 125 KW 380 50 Hz + one 80 KW + one 20 KW emergency generator

GENERATOR HOURS: 3250 hours each (Sep 2015) Electricity

SHORE POWER: One 100kVA shore power connection panel which allows three-phase voltage at 380V AC/50Hz.

BATTERIES: - Two 24V gel battery banks for the main engine starting circuit, located in the engine room.

- Three 24V gel battery banks for the starting circuit of the electrical generators, located in the engine room.

-One 24V– 400A/h emergency gel battery banks located under the fly bridge

-One 24V– 400A/h gel battery banks for R/T station located under the fly bridge

-One 24V – 400A/h (approx.) gel battery bank for 24V services circuit and electronics located in the engine room

-One 24V gel battery banks for emergency generator

### Air Conditioning

Condaria WM 150002 (600.000 BTV/h) system

## Other Machinery

One (1) Bow Thruster: American Bow Thruster 125 HP. Two (2) Kamewa feathering propellers(1,500mm diam.) Two (2) 12,000lt/24h each Idromar water-makers Heating and air conditioning throughout Jets vacuum sanitary system CO2 engine room fire-fighting system

## ACCOMMODATION

Accommodation is for up to 12 guests in a total of 5 five cabins, including two doubles, two twins with pullmans and one convertable double salon, adjacent to the master suite.

Crew accomodation is for up to 12 in a total of 6 cabins **GALLEY & LAUNDRY EQUIPMENT**

### Galley

Fridges and freezers of various dimensions and temperatures.

Three Ponsi stainless steel sinks with macerators

One Miele 363 microwave oven

One Nespresso coffee machine

High speed extration vent with filter

One Hatlo GR 36 food warming lamp

### Laundry

Two Miele W 5425 industrial washing machines

Two Miele T 5206 drying machines

One Miele iron machine type B866 D

One Foppa Pedretti folding iron board

One standard stainless steel sink

## COMMUNICATIONS, NAVIGATION & ENTERTAINMENT EQUIPMENT

### Communications Equipment

One (1) FURUNO 2127 VHF in wheelhouse, fly and lazarette + remote in crew mess

32 switchboard

One (1) FURUNO FM 8500 VHF with DSC

One (1) Furuno 2127 VHF on fly bridge

One (1) Ethernet network driven by 3COM Hub

One (1) Thrane&Thrane TT3084A Fleet77 Satcom

One (1) Thrane TT3064A Mini-M standard Satcom

One (1) Felcom 15 GMDSS C Satcom

One (1) Panasonic KXT12

8 incoming lines

### **Navigation Equipment**

Two (2) Furuno FR2107 Black Box type radars

One (1) Plath JUPITER (180mm) magnetic compass

One (1) Furuno NAX-5 Navtex receiver

One (1) NAVTEC Global 3 Epirb + 2 radar transponder

One (1) Plath Navigat X MK1 gyro compass

Two (2) TELULAR SX5E GSM

Three (3) Plath Navipilot V autopilot

Glass cockpit in the wheelhouse, with five (5) colour 19" flat monitors

Two (2) Furuno GP 90 GPS

two (2) colour transfective flat monitors on the Fly Bridge

One (1) Furuno FAX 208 MK2 weather-fax

On each monitor the user may select one of the next sources: Transas Chart 1 with Radar Overlay, Transas Chart 2, Radar 1, Radar 2, CCTV, Monitoring System

One (1) B&G Serie 2000 Hercules windstation complete with 7 FFD's, 8 analogue, and 1 Jumbo

One (1) FURUNO FCV 600L echosounder

One (1) Furuno FA100 AIS

---

## Entertainment Equipment

### Saloon

- One (1) Samsung PS50P5H plasma tv with HD system
- One (1) CSC-1205MT turner for PAL/NTSC/SECAM signal
- One (1) Rotel RDV-1060 universal, digital dvd player
- One (1) AMX MAX-MMS-04S digital server with Raid system
- One (1) Linksys WAP54G wireless access point
- One (1) HP iPAQ Pocket PC for audio/video system

### Owner suite

- One (1) Samsung LCD LE40M61B HD tv
- One (1) CSC-1205MT turner for PAL/NTSC/SECAM signal
- One (1) Rotel RDV-1060 universal, digital dvd player
- One (1) Linksys WAP54G wireless access point
- One (1) HP iPAQ Pocket PC for audio/video system

### Tv Room

- One (1) Samsung LCD LE40M61B HD tv
- One (1) CSC-1205MT turner for PAL/NTSC/SECAM signal
- One (1) NAD L53 amplifier with multizone dvd player
- One (1) Sony playstation 2
- One (1) Linksys WAP54G wireless access point
- One (1) HP iPAQ Pocket PC for audio/video system

### Guest Cabin

- One (1) Samsung LCD LE32M61B 32" HD tv
- One (1) CSC-1205MT turner for PAL/NTSC/SECAM signal
- One (1) Linksys WAP54G wireless access point

One (1) HP iPAQ Pocket PC for audio/video system

## **TENDERS & WATERSPORTS EQUIPMENT**

Two (2) Castoldi 21" 260Hp water jet tenders **RIGS & SAILS** Two (2) Perini Navi masts, main 58.8m above DWL, and mizzen 48.26m above DWL

Perini Navi electrical furling gear for genoa and staysails. In-boom furling for main and mizzen.

Sail area: 1560 m<sup>2</sup>

100% genoa, main, mizzen, and staysail

Thirteen (13) automatic Perini Navi winches

Two (2) self-tailing electric Harken ST 1140 winches(2 speeds)

One (1) self-tailing electric Harken ST 1110 winchRiggar

## **SAFETY & SECURITY EQUIPMENT**

Four (4) 12-man life rafts

## **Основная информация**

---

**Тип судна:** Крейсерская яхта

**Модельный год:** 2008

**Год постройки:** 2008

**Страна:** Italy

## Размеры

---

**Длина общая:** 183' 9" (56.01m)

**Ширина:** 37' 9" (11.51m)

**Макс. осадка:** 12' 11" (3.94m)

## Скорость, вместимость и масса

---

**Крейс. скорость:** 13 Kts. (15 MPH)

**Макс. скорость:** 15 Kts. (17 MPH)

**Дальность на макс. скорости:** 3600 Kts. **Водоизмещение:** 1114000 Pounds

**Чистый вес:** 499 Pounds

**Вместимость воды:** 4490.924884 Gallons

**Объем топливного бака:** 15586.151068 Gallons

## Размещение

---

**Всего кают:** 5

**Каюты экипажа:** 6

**Спальных мест экипажа:** 12

## Корпус и палуба

---

**Материал корпуса:** Aluminum

**Цвет корпуса:** BLUE

## Информация о двигателе

---

**Двигатели:** 2

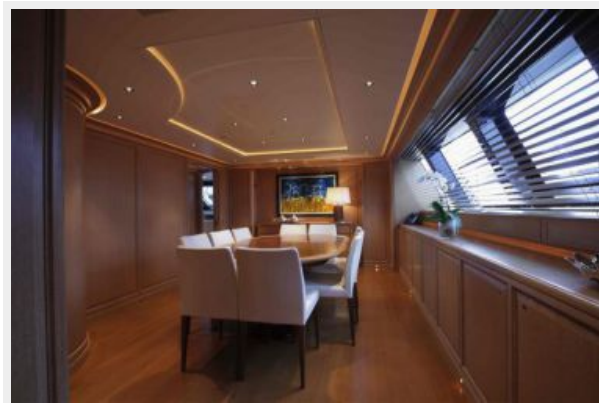
**Производитель:** Caterpillar

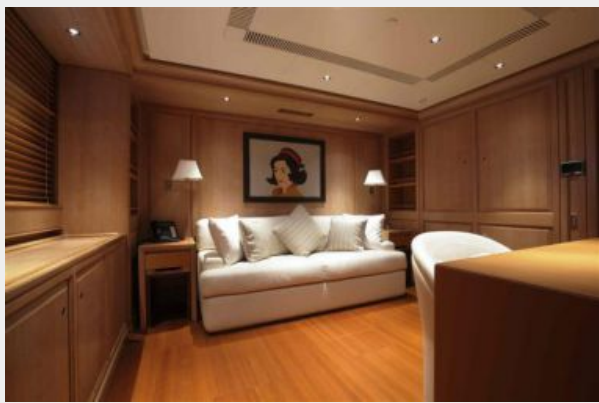
**Модель:** C32 DIESEL

**Тип топлива:** Diesel

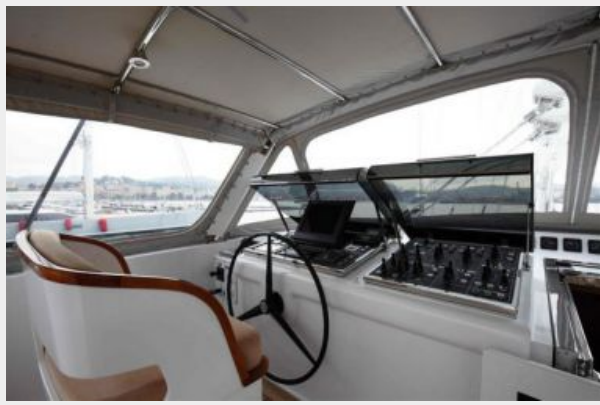


# ФОТОГРАФИИ









# КОНТАКТЫ

---

Андрей Шестаков (Andrey Shestakov) – ведущий яхтенный брокер отдела продаж яхт и судов компании Shestakov Yacht Sales Inc. Официальный представитель Shestakov Yacht Sales Inc. для русскоговорящих клиентов в центральном офисе компании в Майами/Форт Лодердейл/Флорида/США.

## Контактная информация

---

Email: [andrey@shestakovyachtsales.com](mailto:andrey@shestakovyachtsales.com)

Web: [shestakovyachtsales.com](http://shestakovyachtsales.com)

## Телефоны

---

Краснодарский край: **+7(918)465-66-44**

США, Майами, Флорида: **+1(954)274-4435**

## Время работы

---

Понедельник – Суббота: **9:00 - 21:00**  
EDT

Воскресенье: **Закрито**

## Адрес

---



Harbour Towne Marina, 850 NE 3rd St,  
STE 213, Dania, FL 33004