

JO-ANA — AZIMUT



Судостроитель: AZIMUT

Год постройки: 2006

Модель: Моторная яхта

Цена: **ЦЕНА ЯХТЫ ПО ЗАПРОСУ**

Местонахождение: Mexico

Длина общая: 68' 0" (20.73m)

Ширина: 17' 4" (5.28m)

Купить **JO-ANA — AZIMUT** а также выбрать подходящую вам яхту из нашего каталога яхт вам поможет опытный яхтенный брокер Андрей Шестаков. На сегодняшний день компания **Shestakov Yacht Sales Inc.** имеет большое количество яхт в собственном списке продаж, а также тесно сотрудничает со всеми крупными яхтенными производителями по всему миру.

Для того чтобы купить яхту **JO-ANA — AZIMUT** а также проконсультироваться по любому вопросу связанному с покупкой, продажей, чартером яхт позвоните по телефону **+7(918)465-66-44**.

ОГЛАВЛЕНИЕ

ОГЛАВЛЕНИЕ	2
ХАРАКТЕРИСТИКИ	4
Основная информация	4
Размеры	4
Скорость, вместимость и масса	4
Корпус и палуба	4
Информация о двигателе	4
ПОДРОБНОЕ ОПИСАНИЕ	5
Engines	5
MAIN DECK	5
Salon	5
Galley	6
Master Stateroom	6
Master Head	6
VIP Stateroom	7
VIP Head	7
Guest Stateroom to Port	7
Guest Head	8
Stern	8
Deck Equipment	9
Bow	9
Mechanical	9
Исключения	9
Отказ от ответственности	9
ФОТОГРАФИИ	10
КОНТАКТЫ	15
Контактная информация	15
Телефоны	15

Время работы	15
Адрес	15

ХАРАКТЕРИСТИКИ

Основная информация

Тип судна: Моторная яхта

Модельный год: 2006

Год постройки: 2006

Страна: Mexico

Размеры

Длина общая: 68' 0" (20.73m)

Ширина: 17' 4" (5.28m)

Скорость, вместимость и масса

Водоизмещение: 72576 Pounds

Вместимость воды: 251 Gallons

Объем топливного бака: 845 Gallons

Корпус и палуба

Материал корпуса: Fiberglass

Информация о двигателе

Двигатели: 2

Производитель: MAN

Модель: 12V 1360HP

Тип двигателя: Inboard

Тип топлива: Diesel

ПОДРОБНОЕ ОПИСАНИЕ

Engines

Total Power: 2680 HP Engine 1: Engine Brand: MAN Engine Model: 12V 1360HP Engine Type: Inboard Engine/Fuel Type: Diesel Location: Starboard Engine Hours: 800 Drive Type: V Drive Engine Power: 1320 HP Engine 2: Engine Brand: MAN Engine Model: 12V 1360 HP Engine Type: Inboard Engine/Fuel Type: Diesel Location: Port Engine Hours: 800 Drive Type: V Drive Engine Power: 1360 HP

MAIN DECK

- Electrically Adjustable Single Seat for Pilot
- Two-Seater Wheelhouse Bench
- Steering Compartment Wheel in Stainless Steel and Leather, Height Adjustable
- Power Steering
- Handrail
- Wheelhouse Includes: Engine Control Levers, Navigation Instruments, Engine Control Panel
- Switches for: Electrically Operated Opening Side Windows, Chain Wash-down, Instrument Lights, Horn, Alarm Test, Navigation Lights, Alarm Shut-Off, Bilge Pump Control
- Alarms for: Bilge Water, Grey Water Tank High Level, Black Water Tank High Level, Navigation Lights, Anchorage Lights, Shore Sockets, Service Batteries, Engine Batteries, Chain Wash-down, Extractors, Fans, Water In Filters, Hydraulic Unit Oil Level, Bathing Ladder, Platform
- Rudder Angle Indicator
- Fuel Level Gauge
- Fresh Water Tank Level Gauge
- Rev. Counter/Hour Counter
- Starboard and Port Engine Coolant Temperature Gauge
- Starboard and Port Engine and Marine Gear Oil Pressure Gauge
- Speedometer in Knots and Mile Counter
- Chain Meter Counter
- 12V Lighter Socket
- Alternator Amp meters and Battery Charger

Salon

- Sofa on Port Side
- Armchair and Cabinet with Glass Top
- Three-Seat Sofa on Starboard Side

- Bar Cabinet with Glass Top
- Table in Wenge with Leaf Top
- Halogen Lighting
- Salon Floor in Wenge with Middle Carpet
- 40 inch Flat Screen Pop Up Television
- Yamaha RX-V2700 Receiver
- Sony DVD Player SR500H

Galley

- Refrigerator
- 4-Ceramic Burner
- Microwave Oven and Grill
- (2) Stainless Steel Sinks
- Extractor Hood
- Base Cabinets with Drawers, Storage Compartments, and Garbage Bin
- Wood Wall Cabinets
- Pot Storage Under Sinks
- Wood Floor
- Cabinet for Dishes, Glasses, and Cutlery
- Store Room Below Stairs and Wall Cabinets
- Combo Washer/Dryer

Master Stateroom

- Double Bed with Drawer Under
- Double Door Wardrobe in Fore Section
- Wardrobe with Drawers and Raft, Aft
- HDTV
- Built-In Drawer Unit on Starboard Side with Two Armchairs and Table
- Radio CD Player with Speakers
- Shading Curtains and Square Portholes
- Wenge Wood Doors and Frames
- Direct Access to Head
- Reading Lights
- Fluorescent Lighting
- Carpeting
- Surround Sound with Energy Speaker
- DVD Natural Sound Home Theater System

Master Head

- Access from Master Stateroom
- Separate Shower with Glass Door
- Washbasin with Transparent Glass Top
- Wenge Wood Shelf Under the Basin
- Bulwark Cabinet with Drawers
- Wenge Wood Floor
- Air Extractor
- Round Porthole
- Venetian Blinds in Wenge Wood Finish

VIP Stateroom

- Double Bed
- Toshiba 15DL TV with SAT Receiver and DVD Player
- Wenge Wood Headboard
- Shelved Above Portholes
- Wardrobe with Drawers on Portside
- (2) Built-In Corner Storage Units
- (2) Round Portholes, 300mm Diameter
- Deck Hatch with Shade and Mosquito Screen
- Reading Lights
- Soft Ceiling Lights
- Fluorescent Lighting
- Carpet

VIP Head

- Access from VIP Stateroom
- Large Round Shower with Plexiglass Doors
- Tecma WC
- Shower Column with Soap Holder and Thermostatic Mixer
- Washbasin with Transparent Glass Top (15mm)
- Bulwark Cabinet with Drawers
- Round Porthole
- Floor in Wenge Wood
- Air Extraction
- Venetian Blinds in Wenge Wood Finish

Guest Stateroom to Port

- Twin Beds
- Central Bedside Table with Switches
- Reading light
- Finishing Strip in Wenge
- Built-In Wardrobe with Drawers and Rack
- Round Porthole
- Carpeting
- Fluorescent Lighting
- Diffused Lighting Under Beds
- Drawers Under Bed

Guest Head

- Access from Guest Cabin and from Corridor
- Large Round Shower with Plexiglass Doors and Wooden Grating
- Tecma WC
- Washbasin with Transparent Glass Top
- Bulwark Cabinet with Mirror
- Round Porthole
- Air Extraction
- Venetian Blind in Wenge

Stern

- Saloon Access Four-Wing Door in Tempered Glass
- Tender Storage Compartment
- Garage Hatch with Electro-hydraulic Opening
- Tender Winch Inside Garage
- Acoustic Alarm for Garage Hatch and Platform Maneuvers
- Sundeck in Cockpit with Mobile Back and Stairs to Crew Cabin
- Refrigerator, Sink, Storage Drawer, and Garbage Bin
- Teak Cockpit Table
- Bench, Port Side
- Shower with Hot and Cold Water
- Electric Winches
- Cushions on Cockpit Bench and Sundeck
- Lights in Cockpit Cover
- Walkway Lights on Access Steps to Platform and Accessories to Side Walkways
- Steel Cockpit Access Hatch
- Teak Cockpit and Platform Access Steps
- (2) Side Lights on Bathing Platform

Deck Equipment

- (2) Midships Cleats
- Handrails and Accessories in Stainless Steel
- Teak Walkways
- Opening Hard Top with Heatless Glass Windows
- Navigation Lights

Bow

- 1700 W, 24 V Winch
- Chain Winch Controls
- Chain Washdown for Anchor
- (2) Electric Windscreen Wiper-Washers
- Bow Sundeck Cushions with Glass Holders

Mechanical

- V-12 MANs 1360HP
- 23 kW Kohler Genset
- Dual Racor Filters
- ZF Transmission
- Auto Halon System
- Fuel Polishing System
- Fuel Priming Pumps
- Freshwater Pump

Исключения

При продаже яхты исключаются личные вещи владельца.

Отказ от ответственности

Компания предоставляет описание судна или яхты добросовестно, но не может гарантировать точность этой информации, а также не ручается за техническое состояние. Покупатель должен проинструктировать своих агентов или оценщиков исследовать представленную информацию более подробно, по собственному желанию. Продажа судна или яхты, изменение цены или снятие с продажи будет происходить без предварительного уведомления.

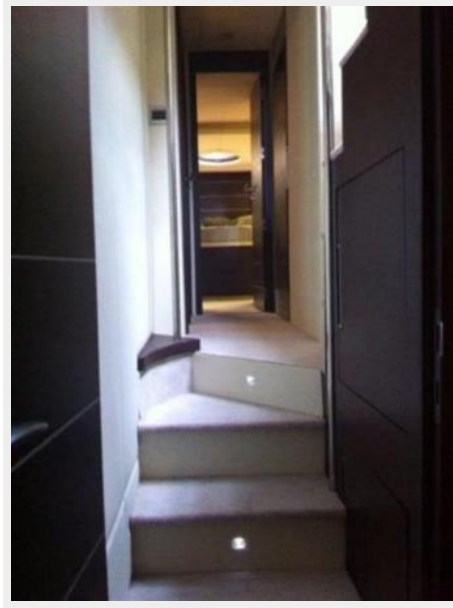
ФОТОГРАФИИ











КОНТАКТЫ

Андрей Шестаков (Andrey Shestakov) – ведущий яхтенный брокер отдела продаж яхт и судов компании Shestakov Yacht Sales Inc. Официальный представитель Shestakov Yacht Sales Inc. для русскоговорящих клиентов в центральном офисе компании в Майами/Форт Лодердейл/Флорида/США.

Контактная информация

Email: andrey@shestakovyachtsales.com

Web: shestakovyachtsales.com

Телефоны

Краснодарский край: **+7(918)465-66-44**

США, Майами, Флорида: **+1(954)274-4435**

Время работы

Понедельник – Суббота: **9:00 - 21:00**
EDT

Воскресенье: **Закрыто**

Адрес



Harbour Towne Marina, 850 NE 3rd St,
STE 213, Dania, FL 33004