

ISADORA OF LONDON — SUNSEEKER



Судостроитель: SUNSEEKER

Год постройки: 2014

Модель: Моторная яхта

Цена: **ЦЕНА ЯХТЫ ПО ЗАПРОСУ**

Местонахождение: United Kingdom

Длина общая: 42' 8" (12.98m)

Ширина: 12' 2" (3.69m)

Мин. осадка: 3' 7" (1.07m)

Макс. осадка: 3' 7" (1.07m)

Макс. скорость: 35 Kts. (40 MPH)

Купить ISADORA OF LONDON — SUNSEEKER а также выбрать подходящую вам яхту из нашего каталога яхт вам поможет опытный яхтенный брокер Андрей Шестаков. На сегодняшний день компания Shestakov Yacht Sales Inc. имеет большое количество яхт в собственном списке продаж, а также тесно сотрудничает со всеми крупными яхтенными производителями по всему миру.

Для того чтобы купить яхту ISADORA OF LONDON — SUNSEEKER а также проконсультироваться по любому вопросу связанному с покупкой, продажей, чартером яхт позвоните по телефону **+7(918)465-66-44**.

ОГЛАВЛЕНИЕ

| | |
|-------------------------------|---|
| ОГЛАВЛЕНИЕ | 2 |
| ХАРАКТЕРИСТИКИ | 3 |
| Обзор | 3 |
| Основная информация | 3 |
| Размеры | 3 |
| Скорость, вместимость и масса | 3 |
| Размещение | 3 |
| Корпус и палуба | 4 |
| Информация о двигателе | 4 |
| ПОДРОБНОЕ ОПИСАНИЕ | 5 |
| Accommodation | 5 |
| Additional | 5 |
| Vessel Description | 5 |
| Исключения | 5 |
| Отказ от ответственности | 6 |
| ФОТОГРАФИИ | 7 |
| КОНТАКТЫ | 8 |
| Контактная информация | 8 |
| Телефоны | 8 |
| Время работы | 8 |
| Адрес | 8 |

ХАРАКТЕРИСТИКИ

Обзор

We are proud to offer "ISADORA OF LONDON" a fine example of the Portofino 40 for sale. She offers high performance to match her stunning looks, powered by twin 330hp Volvo Penta D6 engines. Accommodating 4 guests within her 2 Cabin layout, she is an ideal boat to entertain family and friends. Please contact us for further information.

Основная информация

Тип судна: Моторная яхта

Модельный год: 2014

Год постройки: 2014

Страна: United Kingdom

Верх: Hardtop

Размеры

Длина общая: 42' 8" (12.98m)

Ширина: 12' 2" (3.69m)

Мин. осадка: 3' 7" (1.07m)

Макс. осадка: 3' 7" (1.07m)

Скорость, вместимость и масса

Макс. скорость: 35 Kts. (40 MPH)

Водоизмещение: 23148.53751 Pounds

Вместимость воды: 77.93075534 Gallons

Объем топливного бака: 198.129039 Gallons

Размещение

Всего коек: 4

Корпус и палуба

Материал корпуса: GRP

Цвет корпуса: White hull with black boot top line

Информация о двигателе

Двигатели: 2

Производитель: Volvo Penta

Модель: D6

Тип топлива: Diesel

ПОДРОБНОЕ ОПИСАНИЕ

Accommodation

"ISADORA OF LONDON" can accommodate up to 4 guests in her 2 Cabin layout. With a spacious forward Master Cabin and a Twin Cabin to the aft. A spacious Saloon is located opposite a well equipped Galley.

Additional

2.4 metre whip aerial to mirror the VHF Aerial on the radar arch 220V 32 Amp shorepower cable with socket 220V 32 Amp shorepower cable with socket Aft Cockpit Tonneau cover in Sunbrella Plus - Jet Black 5032 Bow thruster - Sleipner Side-Power SE80/185S-12V 4.4kW-6hp Console Instrument Cover in Stamoid Light - White Dinghy Inflator & socket 12 volt Electric Ceramic fluted grill CDA - CD31 Domino griddle Exterior 6" Fusion marine Speakers in cockpit Figured Anegre Satin finish with Wenge low build open grain Satin finish features Fusion 700 Series CD/DVD/Radio with Fusion MS UNI-Dock for Iphone 5 dock Fusion remote control in cockpit Hard Top installation with electrically operated opening roof Harmon Kardon BDS2 head with 1 x pair interior 5" Fusion speakers linked to the Fusion 700 series and saloon Samsung 32" LED Heating system Larger fixed platform option Lewmar 16Kg Galvanised Delta Anchor with 40 metres of 8mm Galvanised chain Lewmar Anchor winch V2GD-12v Lewmar Anchor winch V2GD-12v Raymarine e125 colour 12.1" Multifunction touch screen Chart Plotter display with Raymarine Raystar 130 GPS Raymarine i70 colour Speed and separate Depth Instruments with DST800 depth/speed/temperature transducer Raymarine p70 Autopilot system with EVO2 Smartpilot computer and Volvo EVC gateway Raymarine Ray 260 VHF Radio with DSC function Raymarine RD418 4kW 18" digital Radome radar antenna Saloon dining table fitted on a telescopic leg to convert into an occasional berth with in-fill cushion and additional supports Teak Cockpit folding table Teak Decking Teak folding helm step UHF TV/FM Antenna Volvo Penta twin 2.5" LCD engine displays

Vessel Description

We are proud to offer "ISADORA OF LONDON" a fine example of the Portofino 40 for sale. She offers high performance to match her stunning looks, powered by twin 330hp Volvo Penta D6 engines. Accommodating 4 guests within her 2 Cabin layout, she is an ideal boat to entertain family and friends. Please contact us for further information.

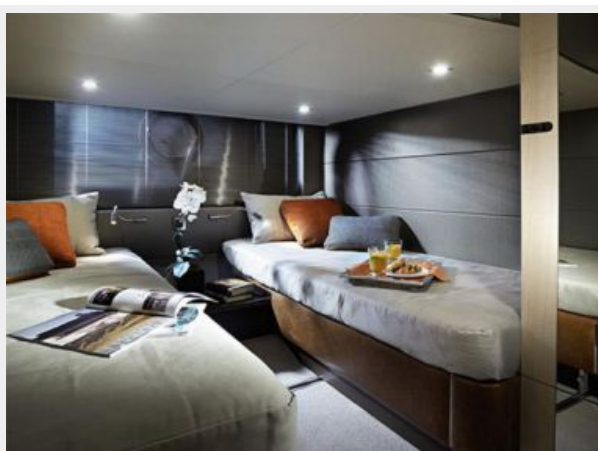
Исключения

При продаже яхты исключаются личные вещи владельца.

Отказ от ответственности

Компания предоставляет описание судна или яхты добросовестно, но не может гарантировать точность этой информации, а также не ручается за техническое состояние. Покупатель должен проинструктировать своих агентов или оценщиков исследовать представленную информацию более подробно, по собственному желанию. Продажа судна или яхты, изменение цены или снятие с продажи будет происходить без предварительного уведомления.

ФОТОГРАФИИ



КОНТАКТЫ

Андрей Шестаков (Andrey Shestakov) – ведущий яхтенный брокер отдела продаж яхт и судов компании Shestakov Yacht Sales Inc. Официальный представитель Shestakov Yacht Sales Inc. для русскоговорящих клиентов в центральном офисе компании в Майами/Форт Лодердейл/Флорида/США.

Контактная информация

Email: andrey@shestakovyachtsales.com

Web: shestakovyachtsales.com

Телефоны

Краснодарский край: **+7(918)465-66-44**

США, Майами, Флорида: **+1(954)274-4435**

Время работы

Понедельник – Суббота: **9:00 - 21:00**
EDT

Воскресенье: **Закрето**

Адрес



Harbour Towne Marina, 850 NE 3rd St,
STE 213, Dania, FL 33004