

DESPERADO — BERTRAM



Судостроитель: BERTRAM

Год постройки: 1988

Модель: Катер для спортивной рыбалки

Цена: **ЦЕНА ЯХТЫ ПО ЗАПРОСУ**

Местонахождение: United States

Длина общая: 37' 0" (11.28m)

Ширина: 13' 3" (4.04m)

Крейс. скорость: 24 Kts. (28 MPH)

Макс. скорость: 29 Kts. (33 MPH)

Купить **Desperado — BERTRAM** а также выбрать подходящую вам яхту из нашего каталога яхт вам поможет опытный яхтенный брокер Андрей Шестаков. На сегодняшний день компания **Shestakov Yacht Sales Inc.** имеет большое количество яхт в собственном списке продаж, а также тесно сотрудничает со всеми крупными яхтенными производителями по всему миру.

Для того чтобы купить яхту **Desperado — BERTRAM** а также проконсультироваться по любому вопросу связанному с покупкой, продажей, чартером яхт позвоните по телефону **+7(918)465-66-44**.

ОГЛАВЛЕНИЕ

ОГЛАВЛЕНИЕ	2
ХАРАКТЕРИСТИКИ	3
Обзор	3
Основная информация	3
Размеры	3
Скорость, вместимость и масса	3
Размещение	4
Корпус и палуба	4
Информация о двигателе	4
ПОДРОБНОЕ ОПИСАНИЕ	5
Notable Additions and Upgrades	5
General Features	6
Mechanical	6
Electrical Equipment	7
Accommodations	7
Cockpit	9
Fly Bridge	9
Исключения	9
Отказ от ответственности	9
ФОТОГРАФИИ	11
КОНТАКТЫ	22
Контактная информация	22
Телефоны	22
Время работы	22
Адрес	22

ХАРАКТЕРИСТИКИ

Обзор

1988 37-foot Bertram Convertible powered by twin 6V92TA 450 HP Detroit Diesels with approximately 115 operating hours since major overhaul (SMOH). Desperado shows beautifully and is available because owner is ready to move up to a larger boat. Desperado has recently been compounded and waxed and looks terrific. Please read full specs for important upgrades and improvements.

Desperado has had only 2 owners and the current owner has enjoyed her for each of the past 15 years traveling the East Coast and to the Bahamas. Owner is eager to sell!

Основная информация

Тип судна: Катер для спортивной рыбалки

Модельный год: 1988

Год постройки: 1988

Страна: United States

Открытая палуба мостика: Да

Размеры

Длина общая: 37' 0" (11.28m)

Ширина: 13' 3" (4.04m)

Трапы: 28' 0" (8.53m)

Скорость, вместимость и масса

Крейс. скорость: 24 Kts. (28 MPH)

Макс. скорость: 29 Kts. (33 MPH)

Вместимость воды: 100 Gallons

Вместимость сточного бака: 40 Gallons

Объем топливного бака: 498 Gallons

Размещение

Всего кают: 1

Корпус и палуба

Материал корпуса: Fiberglass

Информация о двигателе

Двигатели: 2

Производитель: Detroit Diesel

Модель: 6V92TA

Тип двигателя: Inboard

Тип топлива: Diesel

ПОДРОБНОЕ ОПИСАНИЕ

Notable Additions and Upgrades

GENERAL

- Pipe Welders tower and Hard top
- 4-sided Flybridge Enclosure, 2013
- New Salon Air Conditioning Un in 2015
- Spare 3 Bladed Propellers
- New Aft canvas 2014
- New Bottom paint 1/15
- Emergency Life Raft
- Teak cockpit
- New raisers 8/15

SALON

- New Salon Sofa
- New Teak Table
- Sharp TV
- New headliner throughout vessel
- New Cabinet Doors
- New Carpet

GALLEY

- New Sub Zero Refrigerator/Freezer, 2010
- Frigidaire Microwave

MECHANICAL

Both Engines Majored by Detroit Diesel Representative, 2009 in Fort Lauderdale, FL

Major Overhaul Included:

- New Cylinder Kits
- Heads
- New Fuel Injectors
- High Pressure Hoses Replaced with New
- Turbocharger Serviced
- After Coolers Serviced

- Engine Room Detailed

General Features

- Air conditioning, reverse cycle (3rd unit in Salon)
- Air Horn, 12V
- Alarm system, fire, bilge, oil pressure, engine temp, gear oil temp, exhaust cooling
- Anchor Chocks and deck pipe hinged to anchor locker
- Anchor Line
- Bow Pulpit with Rail
- Bow Rail, aluminum with burgee staff
- Chocks, Stern
- Cleats, 8
- Combination bow chock and navigation light
- Dock Lines
- Ensign Pole and Socket
- Fire Extinguishers
- Fog Bell
- Generator
- Life Jackets
- Navigation Lights, international
- Ring Buoy
- Thermal and Acoustical insulation
- Windows, Tinted-Tempered Glass

Mechanical

- Ball seacocks on all thru-hull fittings
- Bilge pumps (4), automatic
- Dual lever engine controls
- Engine air breather collectors
- Engine Compartment blowers (3)
- Flush Mounted Strut and Rudder ports
- Fresh water cooling, main engines and diesel generator
- Fuel filters/water separators
- Fuel shut-off valves
- Halon fire extinguisher system, dual- (1) auto/ manual, (1) manual only
- Hot water heater, 120V AC, 20 gallons
- Hydraulic steering
- Manganese bronze underwater hardware
- Mufflers, fiberglass
- Propeller shafts, s.s.

- Raw water sea strainers
- Smoke detector
- Transom zincs
- Trim tabs, flush mount, electro hydraulic
- Vibration mounts, all engines
- Water box for transducer installation
- Water inlet, dockside supply
- Water pressure system, electric

Electrical Equipment

- Batteries, (4) diesel, w /paralleling device
- 120V AC 50 amp shore service Inlet and 50' shore cord, P&S
- Converter, automatic, 40 amp
- Copper ground screen
- Engine room DC lighting
- Electrical bonding system
- Electronics power panel, Flybridge 12V, 60 amp, 10 circuit
- Shoreline galvanic isolator

Accommodations

- Carpeting throughout
- Fiberglass soles throughout
- Foam-backed vinyl covered bulkheads w /oak trim
- Micro blinds

Deckhouse:

- AC & DC lighting, AC outlets (2)
- Aft bulkhead w/ hinged door
- Cocktail table w/ benches
- Convertible lounge, L-shaped
- Electrical distribution panel
- Headliner, foam-backed suede
- Rod locker in overhead
- Screens on side windows
- Stereo, AM/FM cassette w/speakers
- TV

Galley:

- Cooktop, 2 burner
- AC outlet (1), GFI
- Dish locker
- Freezer, AC, under counter
- Microwave oven
- Refrigerator, AC, under counter
- Single-lever hot and cold faucet
- Sink, Stainless Steel

Guest Stateroom:

- Berths, upper& lower, w/ coverlets and shams
- DC lighting
- Entrance from companionway w/ sliding door
- Hanging locker, cedar lined
- Overhead suede

Head:

- China sink w/ single-lever faucet
- Circulating fan
- DC lighting, AC outlet, GFI
- Shower stall w/ folding door and seat.
- Automatic Sump pump
- Toilet, Galley Maid
- Vanity w /locker storage under sink and mirrored cabinet

Owner's Stateroom:

- DC lighting, AC outlet
- Double berth w/ coverlets and shams
- Drawer storage under berth
- Hanging locker, cedar lined
- Padded suede hullsides w/shelves
- Rope locker
- Stereo w/ speakers
- TV
- Vanity w/ mirror
- Ventilating hatch and skylight, w/ screen

Cockpit

- Coaming padding
- Cockpit boarding lights, D/C
- Cockpit sole, Teak w/ dogged hatches
- Cockpit step box, portable
- Overhead lighting, D/C
- Cockpit Prep Center with Sink
- Reinforcement for fighting chair
- Scuppers thru hullside
- Stowage lockers, P & S w /hinged doors
- Teak step pads, covering board
- Transom door and gate
- Transom step
- Cockpit Freezer
- Blue water full sizes teak fighting chair

Fly Bridge

- Compass, 5"
- Electronics and/or storage lockers(2)
- Full instrument console w/ weather-protected gauges and switches
- Blue water teak Helm and companion seats
- Hinged Plexiglas cover on chart flat
- Padded coaming
- Rail and ladder, aluminum
- Seating for four
- Stereo speakers w /volume control
- Tinted Plexiglas spray shield

Исключения

При продаже яхты исключаются личные вещи владельца.

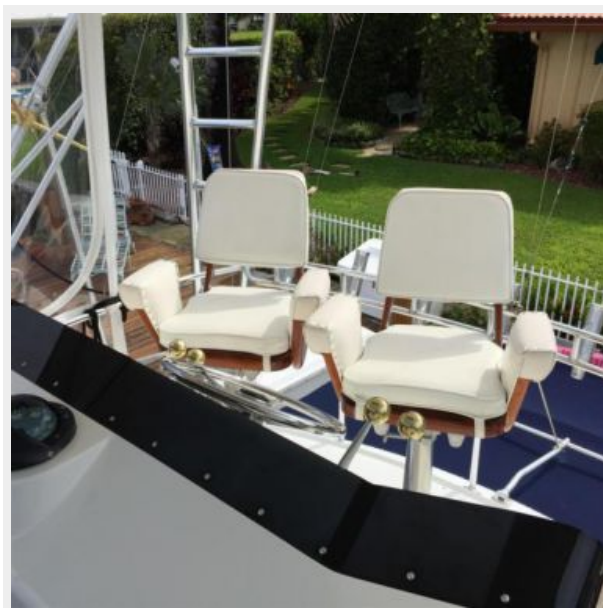
Отказ от ответственности

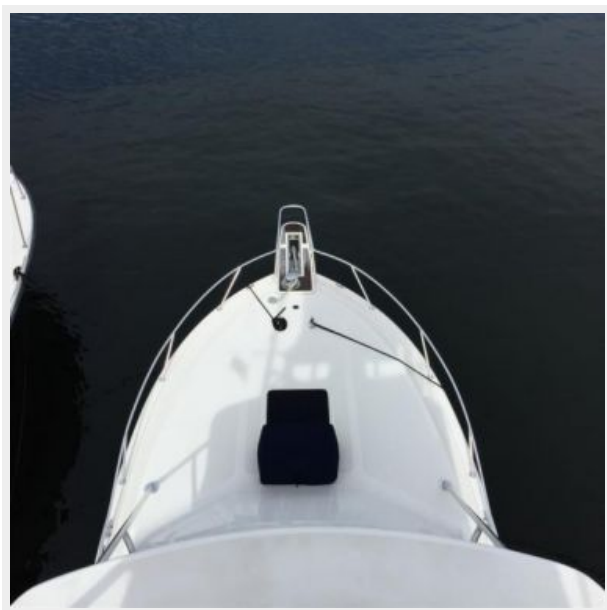
Компания предоставляет описание судна или яхты добросовестно, но не может гарантировать точность этой информации, а также не ручается за техническое состояние. Покупатель должен проинструктировать своих агентов или оценщиков исследовать представленную информацию более подробно, по собственному желанию.

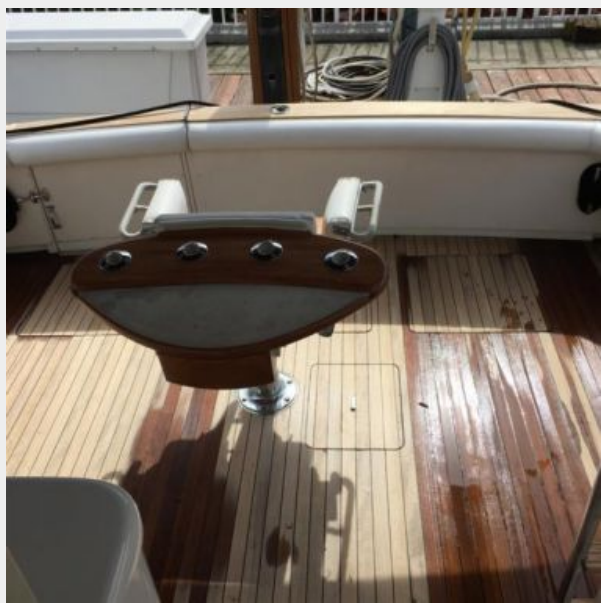
Продажа судна или яхты, изменение цены или снятие с продажи будет происходить без предварительного уведомления.

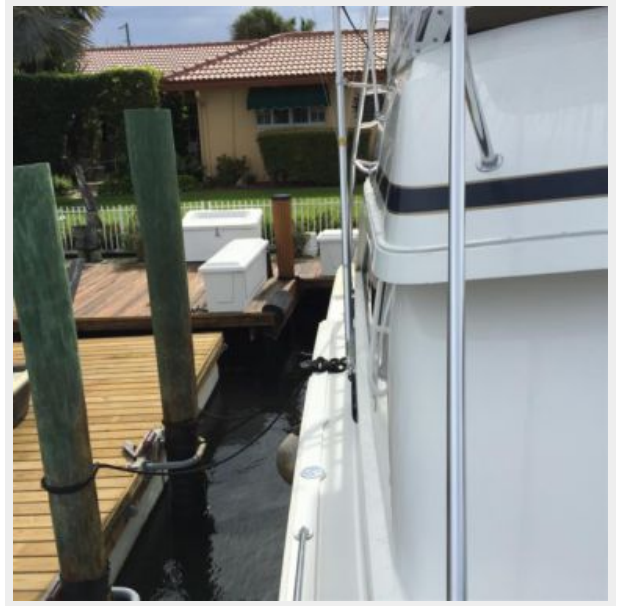
ФОТОГРАФИИ



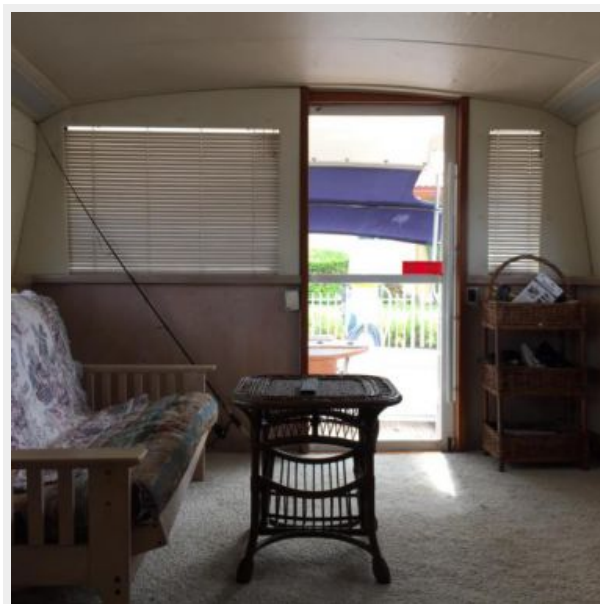


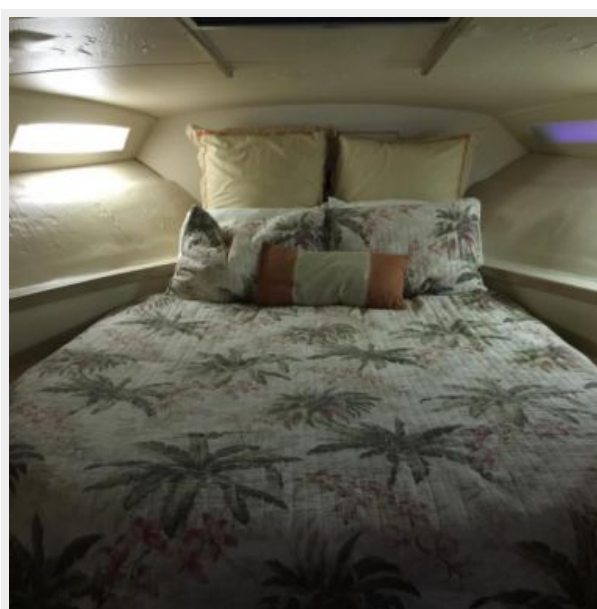


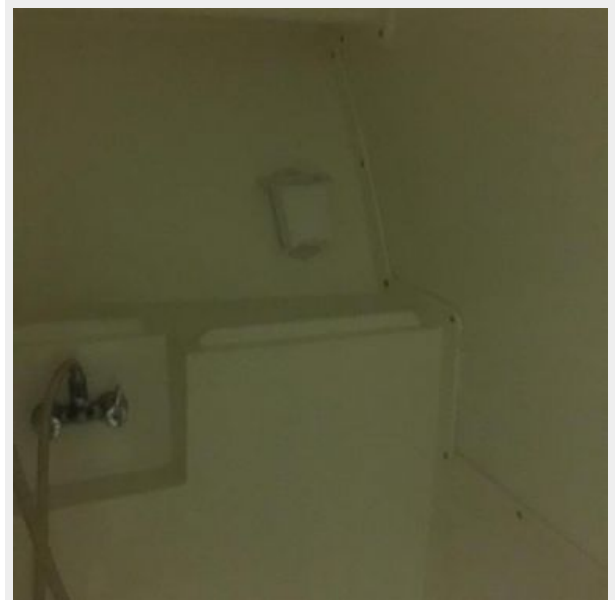
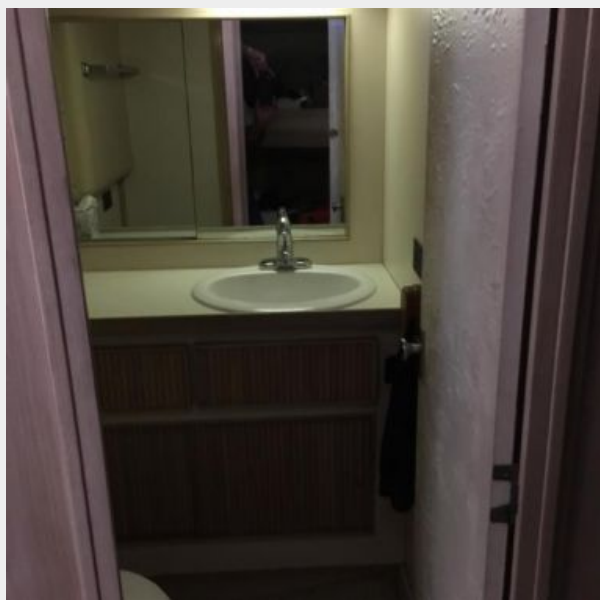


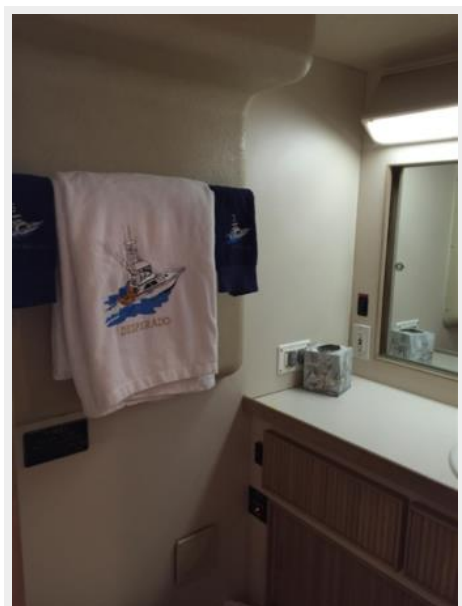
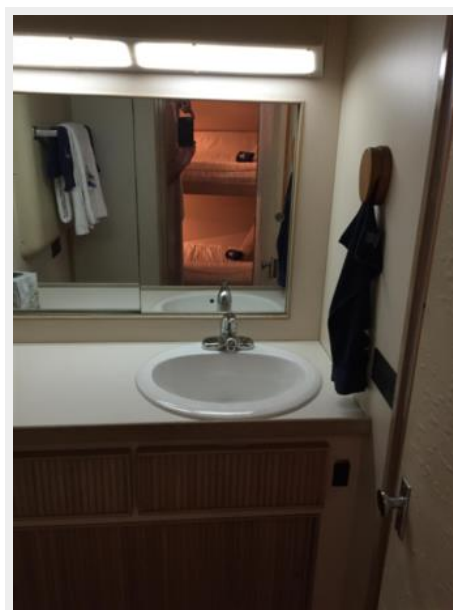














КОНТАКТЫ

Андрей Шестаков (Andrey Shestakov) – ведущий яхтенный брокер отдела продаж яхт и судов компании Shestakov Yacht Sales Inc. Официальный представитель Shestakov Yacht Sales Inc. для русскоговорящих клиентов в центральном офисе компании в Майами/Форт Лодердейл/Флорида/США.

Контактная информация

Email: andrey@shestakovyachtsales.com

Web: shestakovyachtsales.com

Телефоны

Краснодарский край: **+7(918)465-66-44**

США, Майами, Флорида: **+1(954)274-4435**

Время работы

Понедельник – Суббота: **9:00 - 21:00**
EDT

Воскресенье: **Закрито**

Адрес



Harbour Towne Marina, 850 NE 3rd St,
STE 213, Dania, FL 33004