

## AZIMUT 43S — AZIMUT



**Судостроитель:** [AZIMUT](#)

**Год постройки:** 2008

**Модель:** Моторная яхта

**Цена:** **ЦЕНА ЯХТЫ ПО ЗАПРОСУ**

**Местонахождение:** Mexico

**Длина общая:** 43' 10" (13.36m)

**Ширина:** 13' 10" (4.22m)

**Макс. осадка:** 3' 9" (1.14m)

**Крейс. скорость:** 29 Kts. (33 MPH)

**Макс. скорость:** 33 Kts. (38 MPH)

Купить **Azimut 43S — AZIMUT** а также выбрать подходящую вам яхту из нашего каталога яхт вам поможет опытный яхтенный брокер Андрей Шестаков. На сегодняшний день компания **Shestakov Yacht Sales Inc.** имеет большое количество яхт в собственном списке продаж, а также тесно сотрудничает со всеми крупными яхтенными производителями по всему миру.

Для того чтобы купить яхту **Azimut 43S — AZIMUT** а также проконсультироваться по любому вопросу связанному с покупкой, продажей, чартером яхт позвоните по телефону **+7(918)465-66-44**.

# ОГЛАВЛЕНИЕ

ОГЛАВЛЕНИЕ	2
ХАРАКТЕРИСТИКИ	3
Обзор	3
Основная информация	3
Размеры	3
Скорость, вместимость и масса	3
Размещение	3
Корпус и палуба	3
Информация о двигателе	4
ПОДРОБНОЕ ОПИСАНИЕ	5
Accommodations	5
Galley	5
Salon	5
Wheelhouse	5
Master Stateroom	6
Guest Stateroom	6
Electrical	6
Electronics & Navigation	6
Disclaimer	6
Исключения	6
Отказ от ответственности	6
ФОТОГРАФИИ	8
КОНТАКТЫ	14
Контактная информация	14
Телефоны	14
Время работы	14
Адрес	14

# ХАРАКТЕРИСТИКИ

## Обзор

2008 Azimut 43S @ Cancun Quintana Roo

## Основная информация

Тип судна: Моторная яхта

Модельный год: 2008

Год постройки: 2008

Страна: Mexico

## Размеры

Длина общая: 43' 10" (13.36m)

Ширина: 13' 10" (4.22m)

Макс. осадка: 3' 9" (1.14m)

## Скорость, вместимость и масса

Крейс. скорость: 29 Kts. (33 MPH)

Макс. скорость: 33 Kts. (38 MPH)

Водоизмещение: 33069.3393 Pounds

Вместимость воды: 132 Gallons

Вместимость сточного бака: 35 Gallons

Объем топливного бака: 290 Gallons

## Размещение

Всего кают: 2

Всего коек: 2

Спальные места: 4

Всего ком. состава: 2

## Корпус и палуба

Материал корпуса: GRP

## Информация о двигателе

---

**Двигатели:** 2

**Производитель:** Volvo

**Модель:** D6 IPS

**Тип двигателя:** Inboard

**Тип топлива:** Diesel

---

# ПОДРОБНОЕ ОПИСАНИЕ

---

## Accommodations

---

Sport yacht that has a great package in a contained size. It has two staterooms, a full galley, two heads, a beautiful salon w/an incredible sunroof and a cockpit to die for, as well as, a sunbathing area at the bow. Bow Thruster Plataforma Hidráulica Scala Opacmare

## Galley

---

A fully equipped Galley in the incomparable Italian style, sunbathed in natural light. Among its many features are: - Extraction hood beneath wall cabinet - wooden flooring - opening porthole - steel top - Appliances include: large sink, triple-burner cook top with railing, garbage bin, microwave oven+grill & 130 litre fridge/freezer.

## Salon

---

Italian design and luxury bathes the Saloon. With generous use of wood and rich fabrics, a sophisticated atmosphere is created to cuddle the owner and friends. Special mention deserves the enormous sunroof that bathes the Saloon in sunlight and creates an incredible inside-outside feeling. The Saloon has two sofas facing each other: one is an L-shaped sofa and the other one is love-seat. In the centre there is a wood table that opens out for six people. Among the features there are: - Aft port side unit for TV, dishes, cutlery & glasses - Radio & CD player w/remote control connected to 2 speakers + 2 more in the cockpit - Ceiling lamps - Curtains and carpeting

## Wheelhouse

---

There isn't another vessel in this size that can boast of a more beautiful helm station than this one. The pilot console is fashioned in crystal, steel and high technology. Features: - Double seat w/manual 2-position back rest - Adjustable helm wheel - Engine check - manoeuvring joystick - navigation instruments - electrical panel - engine indicators - compass - trim angle indicator - trim tab indicators - water level indicator - fuel level indicator - 12V socket - chain metre counter - carpeting - wheelhouse cabinet w/charts table in crystal glass Switches for: - horn - chain washdown - wipers - trim tabs - alarm silencer - windscreen - alarms test - navigation lights - engine room ventilators Controls for: - bilges - shore power sockets - blowers - navigation lights Alarms for: - bilges - high level waters (grey & black) - low battery level - water in fuel - engine alarms

- helm seat lighting

---

## Master Stateroom

---

Natural fabric and Wengé wood paneling embody a new taste in sporty elegance. Located towards the bow, it features a double bed w/ key/change trays integrated into the headboard and two reading lights. Natural light pours through the windows located at both sides, gifting the owner with a splendid ocean view. Among the features are: - Emergency hatch in ceiling - 2 show lockers at bed side - starboard wardrobe w/interior lights and hanging rail - cedar interior - drawer unit + 2 drawers under bed - ceiling lamp w/indirect lighting - port wardrobe w/shelves & interior mirror - carpeting & curtains

---

## Guest Stateroom

---

Sensible, thoughtful design shows itself in the sliding beds and wide windows. Features: - 2 reading lamps - ceiling lamps - built-in wardrobe w/shelves & hanging rail & cedar interior - 2 drawers under sliding bed - opening porthole plus 4-fixed square windows - carpeting & curtains

---

## Electrical

---

- Electrical system 220/110V - 60Hz - 220/110V - 50A shore power inlet - 220/110V - 60Hz generator (13Kw) - Tropical A/C Webasto w/controls (40,000BTU) - double racor fuel filters for generator

---

## Electronics & Navigation

---

- VHF radio - Raymarine ST6002 plus Autopilot - Raymarine ST60 TRIDATA depth & speed indicator - Raystar 120 differential LP-ST GPS mast - Raymarine Autopilot System

---

## Disclaimer

---

The Company offers the details of this vessel in good faith but cannot guarantee or warrant the accuracy of this information nor warrant the condition of the vessel. A buyer should instruct his agents, or his surveyors, to investigate such details as the buyer desires validated. This vessel is offered subject to prior sale, price change, or withdrawal without notice.

---

## Исключения

---

При продаже яхты исключаются личные вещи владельца.

---

## Отказ от ответственности

---

Компания предоставляет описание судна или яхты добросовестно, но не может гарантировать точность этой информации, а также не ручается за техническое состояние. Покупатель должен проинструктировать своих агентов или оценщиков исследовать представленную информацию более подробно, по собственному желанию. Продажа судна или яхты, изменение цены или снятие с продажи будет происходить без предварительного уведомления.

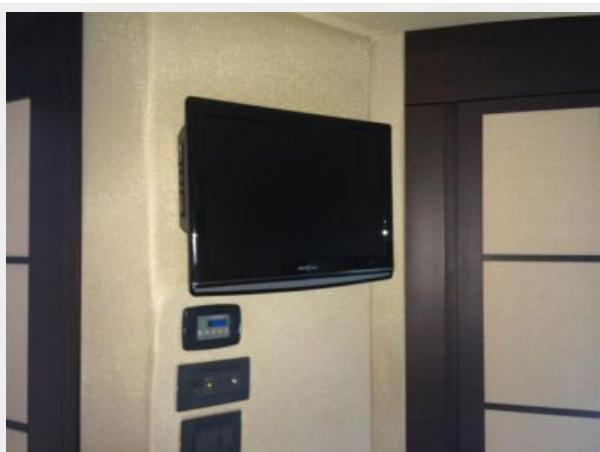
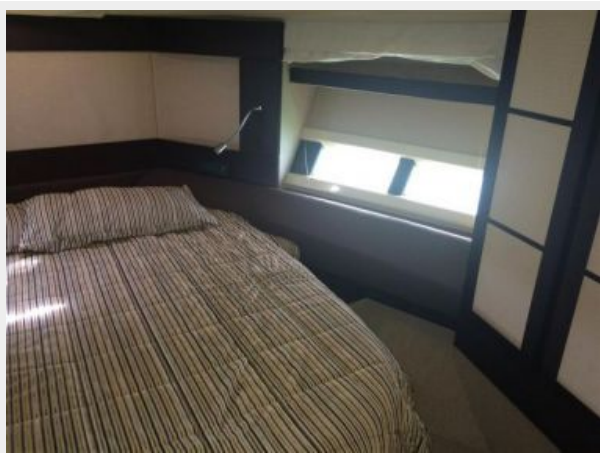
# ФОТОГРАФИИ

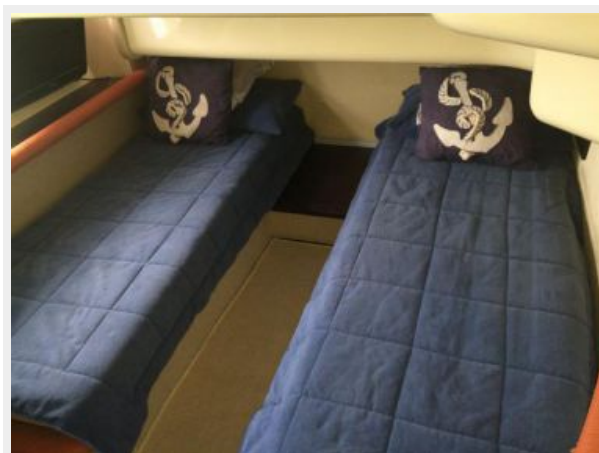














# КОНТАКТЫ

---

Андрей Шестаков (Andrey Shestakov) – ведущий яхтенный брокер отдела продаж яхт и судов компании Shestakov Yacht Sales Inc. Официальный представитель Shestakov Yacht Sales Inc. для русскоговорящих клиентов в центральном офисе компании в Майами/Форт Лодердейл/Флорида/США.

## Контактная информация

---

Email: [andrey@shestakovyachtsales.com](mailto:andrey@shestakovyachtsales.com)

Web: [shestakovyachtsales.com](http://shestakovyachtsales.com)

## Телефоны

---

Краснодарский край: **+7(918)465-66-44**

США, Майами, Флорида: **+1(954)274-4435**

## Время работы

---

Понедельник – Суббота: **9:00 - 21:00**  
EDT

Воскресенье: **Закрето**

## Адрес

---



Harbour Towne Marina, 850 NE 3rd St,  
STE 213, Dania, FL 33004