

IM-PULSIVE — SEA HUNTER



Судостроитель: SEA HUNTER

Год постройки: 2015

Модель: Катер для спортивной рыбалки

Цена: **ЦЕНА ЯХТЫ ПО ЗАПРОСУ**

Местонахождение: United States

Длина общая: 45' 0" (13.72m)

Ширина: 12' 0" (3.66m)

Мин. осадка: 2' 11" (0.89m)

Макс. осадка: 0' 0" (0.00m)

Купить **IM-PULSIVE — SEA HUNTER** а также выбрать подходящую вам яхту из нашего **каталога яхт** вам поможет опытный яхтенный брокер Андрей Шестаков. На сегодняшний день компания **Shestakov Yacht Sales Inc.** имеет большое количество яхт в **собственном списке продаж**, а также тесно сотрудничает со всеми крупными **яхтенными производителями** по всему миру.

Для того чтобы купить яхту **IM-PULSIVE — SEA HUNTER** а также проконсультироваться по любому вопросу связанному с покупкой, продажей, чартером яхт позвоните по телефону **+7(918)465-66-44**.

ОГЛАВЛЕНИЕ

ОГЛАВЛЕНИЕ	2
ХАРАКТЕРИСТИКИ	3
Основная информация	3
Размеры	3
Скорость, вместимость и масса	3
Размещение	3
Корпус и палуба	3
Информация о двигателе	4
ПОДРОБНОЕ ОПИСАНИЕ	5
Cockpit and Seating Area	5
Helm	5
Electronics at Helm	5
Electronics in Tower	6
Deck / Hull	6
Cabin	6
Electrical	7
Remarks	7
Исключения	7
Отказ от ответственности	7
ФОТОГРАФИИ	8
КОНТАКТЫ	18
Контактная информация	18
Телефоны	18
Время работы	18
Адрес	18

ХАРАКТЕРИСТИКИ

Основная информация

Тип судна: Катер для спортивной рыбалки

Подкатегория: Яхты с центральной консолью

Модельный год: 2015

Год постройки: 2015

Страна: United States

Верх: Open W/T-Top

Кубрик: Да

Размеры

Длина общая: 45' 0" (13.72m)

Ширина: 12' 0" (3.66m)

Мин. осадка: 2' 11" (0.89m)

Макс. осадка: 0' 0" (0.00m)

Скорость, вместимость и масса

Водоизмещение: 21000 Pounds

Вместимость воды: 60 Gallons

Вместимость сточного бака: 30 Gallons

Объем топливного бака: 780 Gallons

Размещение

Всего кают: 1

Спальные места: 2

Всего ком. состава: 1

Корпус и палуба

Материал корпуса: Fiberglass

Информация о двигателе

Двигатели: 4

Производитель: Yamaha

Модель: 4-Stroke

Тип двигателя: Outboard

Тип топлива: Gas

ПОДРОБНОЕ ОПИСАНИЕ

Cockpit and Seating Area

- Cockpit Rear Facing Seating
- Aft Cockpit Forward Facing Seating with Back Rests
- Large Cool Box Under Seating
- (2) Rear Livewells
- Large Tackle Drawer Storage
- Large Cockpit with Release "Battle Saddle" Rocket Launcher
- In-Deck Storage Boxes
- Transom Door
- Starboard Side Dive Door
- Glendinning Cablemaster for Power Cord
- Glendinning Fresh and Saltwater Retractable Hoses
- Leaning Post with Rod Holders and Storage

Helm

- Helm Seating with Storage
- L.E.D. Tri-Colored Lighting
- Costa Clear Enclosure with Side Panels
- Covers for All Seating
- (6) JL Audio Speakers
- Side Power Bow Thruster
- Hydraulic Steering
- Separate Batteries for Bow Thruster
- Master Volt Charger
- Electric Controls
- Compass
- Yamaha Command Link Gauges Display

Electronics at Helm

- (3) Garmin 18" Touch Screen at Helm
- (2) VHF Radios / Garmin 200 and Icom M506
- Garmin Plotters
- Garmin Radar HD Open Array 3'
- Autopilot Garmin GHC 10
- FLIR Night Vision
- Trim Tab Display

- Satellite Trac Vision
- Polk Marine Sirius XM Marine System
- Chirp Ducer

Electronics in Tower

- Garmin 10" Touch Screen - Radar, Plotter, Sounder
- (2) Garmin VHF / Command Mic
- Digital Depth, Temo, Speed
- Yamaha Command Link Gauges
- Trim Tabs
- (20 Miya Epoch Super CX-6 Electric Teaser Reels

Deck / Hull

- Forward Seating at Helm with Large Cushion
- Storage Under Forward Helm Seating
- Rod Holders in Gunwales
- Rod Holders in Forward Seating
- Cup Holders
- Flush Mount Cleats
- Under-Gunwale Lighting
- Forward, In-Deck Live Well 80 Gallons
- Forward Macerated Fish Box
- JL Audio Speakers
- Lewmar Electric Windlass
- Delta Stainless Steel Plow Anchor Anchor with Line
- (4) Tri-Colored Underwater Lights
- 4-Blade Stainless Steel Props with Extra Set

Cabin

- Queen Sized Bed
- 32" Samsung Flat Screen HD Television
- Direct TV Receiver
- Cruiseair Air Conditioned Cabin
- Magic Chef Microwave
- Stainless Steel Sink
- Fresh Water
- Head with Toilet
- Overhead L.E.D. Lighting

- Stone Countertops

Electrical

- 5 kW Onan Generator with 20 gallon Diesel Fuel Tank
- 12 Volt / 110 Volt Electrical Panel
- 30 Amp Shore Power Cord with Retractable Glendinning Power
- Master Volt Battery Charger
- Separate Batteries for Thruster
- Separate House Batteries
- Tri-Colored LED Lighting Throughout
- LED Tower Spreader Lights Forward and Aft

Remarks

"IM-PULSIVE" is a very well constructed carbon/kevlar built boat by SeaHunter which has a reputation for its strength. This 45' center console has a Palm Beach tower, single spreader Rupp Outriggers, 5 kW Onan generator, FLIR night vision, quad Yamaha F350 4-strokes with warranty and service completed, Garmin electronics, bow thruster, etc. The cabin is air conditioned with a queen bed, 32' Samsung flat screen television, microwave, and stainless sink with stone countertops. This boat lacks nothing! It's a true head-turner! Owner will consider smaller high quality center console trades!

Исключения

При продаже яхты исключаются личные вещи владельца.

Отказ от ответственности

Компания предоставляет описание судна или яхты добросовестно, но не может гарантировать точность этой информации, а также не ручается за техническое состояние. Покупатель должен проинструктировать своих агентов или оценщиков исследовать представленную информацию более подробно, по собственному желанию. Продажа судна или яхты, изменение цены или снятие с продажи будет происходить без предварительного уведомления.

ФОТОГРАФИИ





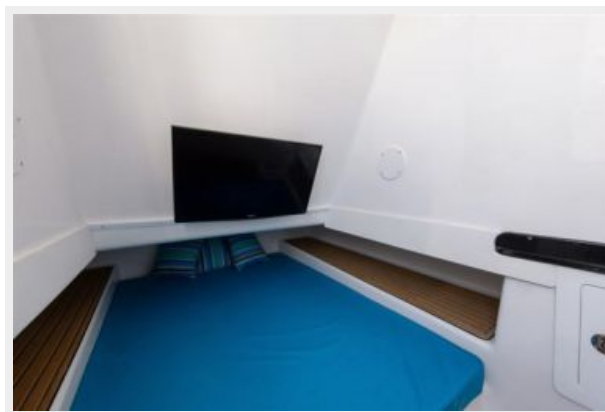
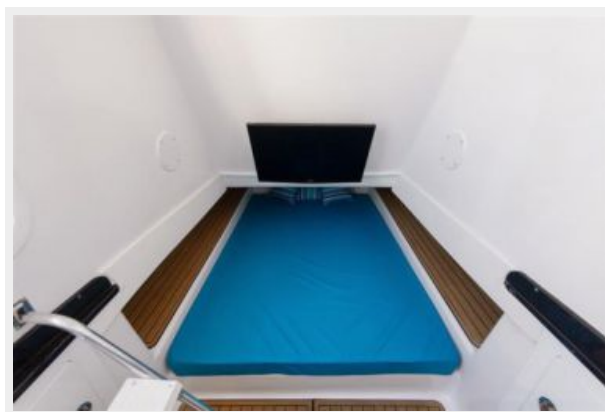
















КОНТАКТЫ

Андрей Шестаков (Andrey Shestakov) – ведущий яхтенный брокер отдела продаж яхт и судов компании Shestakov Yacht Sales Inc. Официальный представитель Shestakov Yacht Sales Inc. для русскоговорящих клиентов в центральном офисе компании в Майами/Форт Лодердейл/Флорида/США.

Контактная информация

Email: andrey@shestakovyachtsales.com

Web: shestakovyachtsales.com

Телефоны

Краснодарский край: **+7(918)465-66-44**

США, Майами, Флорида: **+1(954)274-4435**

Время работы

Понедельник – Суббота: **9:00 - 21:00**
EDT

Воскресенье: **Закрито**

Адрес



Harbour Towne Marina, 850 NE 3rd St,
STE 213, Dania, FL 33004