

ROMEА — ABEKING & RASMUSSEN



Судостроитель:
ABEKING & RASMUSSEN

Год постройки: 2015

Модель: Мега-яхта

Цена: **ЦЕНА ЯХТЫ ПО ЗАПРОСУ**

Местонахождение: Монако

Длина общая: 268' 5" (81.80m)

Ширина: 41' 5" (12.60m)

Макс. осадка: 11' 4" (3.45m)

Крейс. скорость: 14 Kts. (16 MPH)

Макс. скорость: 17 Kts. (20 MPH)

Купить **ROMEА — ABEKING & RASMUSSEN** а также выбрать подходящую вам яхту из нашего каталога яхт вам поможет опытный яхтенный брокер Андрей Шестаков. На сегодняшний день компания **Shestakov Yacht Sales Inc.** имеет большое количество яхт в собственном списке продаж, а также тесно сотрудничает со всеми крупными яхтенными производителями по всему миру.

Для того чтобы купить яхту **ROMEА — ABEKING & RASMUSSEN** а также проконсультироваться по любому вопросу связанному с покупкой, продажей, чартером яхт позвоните по телефону **+7(918)465-66-44**.

ОГЛАВЛЕНИЕ

ОГЛАВЛЕНИЕ	2
ХАРАКТЕРИСТИКИ	3
Обзор	3
Основная информация	3
Размеры	4
Скорость, вместимость и масса	4
Размещение	4
Корпус и палуба	4
Информация о двигателе	5
ФОТОГРАФИИ	6
RoMEA - VIP cabin	6
RoMEA - Upper deck salon	6
RoMEA - Water sports	6
RoMEA - Beach club	6
RoMEA - Spa	6
КОНТАКТЫ	7
Контактная информация	7
Телефоны	7
Время работы	7
Адрес	7

ХАРАКТЕРИСТИКИ

Обзор

IMPERIAL introduces RoMEA, brand new 81.8m mega yacht completed in collaboration with the German shipyard ABEKING & RASMUSSEN, exclusively for sale through our services. The call of the sea is as old as mankind : this irresistible pull has led the most brilliant engineering minds to create better and better vessels and seafaring technologies. These compelling energies and the pure joy of the sea are nowhere more intense, more exhilarating than on an exclusive, state-of-the-art megayacht such as RoMEA.

Designed by the sought-after architect Terence Disdale, RoMEA invites you to enter a world of unsurpassed luxury, entertainment and fascination. Her stately lines evoke the majestic power and grace of a vessel that is equally at home swiftly cruising far out at sea or calmly navigating fjords, inlets and fashionable ports. Step on board and you will be transported to a new level of aesthetic refinement and yachting pleasure. Pool, sundecks, observation decks and al fresco dining, as well as tenders and a fully array of watersports, spa facility and equipments, RoMEA boasts the best to seduce her guests. Unveiled for the very first time during the Monaco Yacht Show 2015, RoMEA has surpassed all the limits by offering the ultimate super yacht experience.

Her interiors, also the work of the highly experienced Terence Disdale, offers different spaces for every mood and activity – from grand salons, elegant lounges and multimedia entertainment areas. All these spaces share an exquisite sense of balance and design purity, and bespoke furnishings or unique works of art round off this magnificent picture. From the magnificent Owner suite with private sun deck, additional cabin for children and office, to the 6 staterooms on the Main Deck, running through the magnificent two salons and the huge Cinema, or the relaxing Spa area and the Beach club, RoMEA looks like no other vessel : her exclusivity, her luxurious amenities and the high\$end finishing are making all the differences. She offers a yachting experience second to none...

Основная информация

Тип судна: Мега-яхта

Модельный год: 2015

Год постройки: 2015

Страна: Monaco

Открытая палуба мостика: Да

Кубрик: Да

Размеры

Длина общая: 268' 5" (81.80m)

Длина по ватерлинии: 242' 8" (73.94m)

Ширина: 41' 5" (12.60m)

Макс. осадка: 11' 4" (3.45m)

Скорость, вместимость и масса

Крейс. скорость: 14 Kts. (16 MPH)

Дальность на крейсерской скорости:
5750

Макс. скорость: 17 Kts. (20 MPH)

Чистый вес: 2312 Pounds

Вместимость воды: 60000 Gallons

Объем топливного бака: 210000 Gallons

Размещение

Всего кают: 7

Всего коек: 16

Каюта капитана: Да

Койки экипажа: 23

Корпус и палуба

Материал корпуса: Steel

Материал палубы: Teak

Комплектация корпуса: Displacement w/
Bulbous Bow

Цвет корпуса: White

Дизайнер корпуса: Abeking &
Rasmussen

Дизайнер экстерьера: Terence Disdale

Дизайнер интерьера: Terence Disdale

Информация о двигателе

Двигатели: 2

Производитель: CAT

Модель: 3516C

Тип двигателя: Inboard

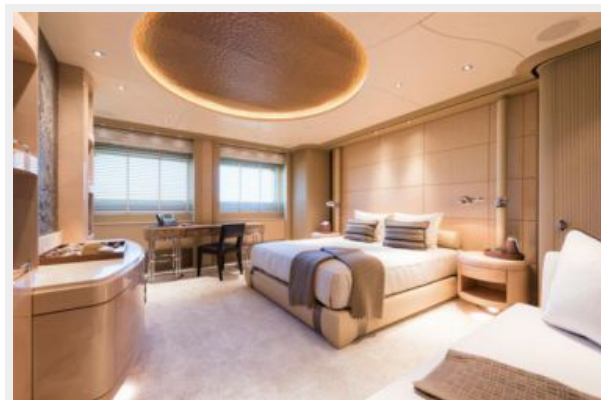
Тип топлива: Diesel

ФОТОГРАФИИ

RoMEA - Upper deck salon



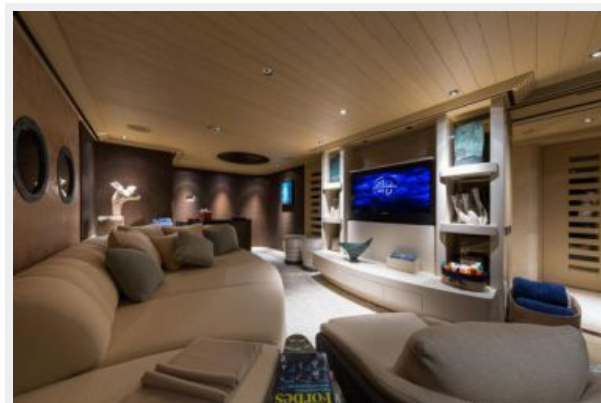
RoMEA - VIP cabin



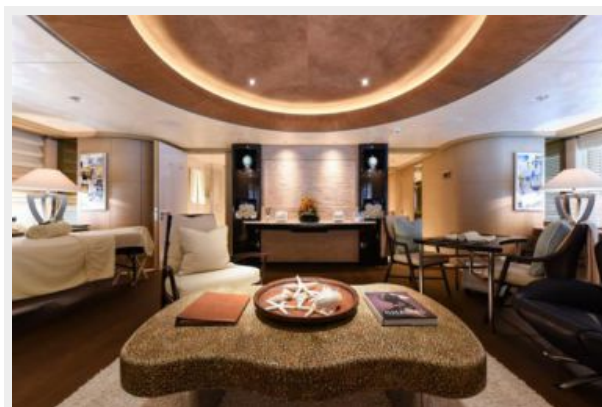
RoMEA - Water sports



RoMEA - Beach club



RoMEA - Spa



КОНТАКТЫ

Андрей Шестаков (Andrey Shestakov) – ведущий яхтенный брокер отдела продаж яхт и судов компании Shestakov Yacht Sales Inc. Официальный представитель Shestakov Yacht Sales Inc. для русскоговорящих клиентов в центральном офисе компании в Майами/Форт Лодердейл/Флорида/США.

Контактная информация

Email: andrey@shestakovyachtsales.com

Web: shestakovyachtsales.com

Телефоны

Краснодарский край: **+7(918)465-66-44**

США, Майами, Флорида: **+1(954)274-4435**

Время работы

Понедельник – Суббота: **9:00 - 21:00**
EDT

Воскресенье: **Закрыто**

Адрес



Harbour Towne Marina, 850 NE 3rd St,
STE 213, Dania, FL 33004