

PAY THE MAMA — SEA RAY



Судостроитель: [SEA RAY](#)

Год постройки: 2004

Модель: Моторная яхта

Цена: ЦЕНА ЯХТЫ ПО ЗАПРОСУ

Местонахождение: United States

Длина общая: 68' 0" (20.73m)

Ширина: 18' 6" (5.64m)

Мин. осадка: 4' 0" (1.22m)

Макс. осадка: 4' 9" (1.45m)

Крейс. скорость: 28 Kts. (32 MPH)

Макс. скорость: 35 Kts. (40 MPH)

Купить **Pay The Mama — SEA RAY** а также выбрать подходящую вам яхту из нашего каталога яхт вам поможет опытный яхтенный брокер Андрей Шестаков. На сегодняшний день компания **Shestakov Yacht Sales Inc.** имеет большое количество яхт в собственном списке продаж, а также тесно сотрудничает со всеми крупными яхтенными производителями по всему миру.

Для того чтобы купить яхту **Pay The Mama — SEA RAY** а также проконсультироваться по любому вопросу связанному с покупкой, продажей, чартером яхт позвоните по телефону **+7(918)465-66-44**.

ОГЛАВЛЕНИЕ

ОГЛАВЛЕНИЕ	2
ХАРАКТЕРИСТИКИ	5
Обзор	5
Основная информация	5
Размеры	5
Скорость, вместимость и масса	5
Размещение	6
Корпус и палуба	6
Информация о двигателе	6
ПОДРОБНОЕ ОПИСАНИЕ	7
Upper Salon	7
Cockpit	7
Lower Salon	7
Interior Features	7
Galley	8
Master Stateroom - Starboard	8
VIP Stateroom - Forward	8
Guest Stateroom - Port	8
Head Compartments	8
Crew Quarters	9
Electronics & Navigation	9
Deck & Hull	9
Engine Room	9
Исключения	10
Отказ от ответственности	10
ФОТОГРАФИИ	11
Transom Profile	11
Port Profile	11

Foredeck	11
Foredeck	11
Fwd Sunpad	11
Swim Platform	12
Aft Cockpit	12
Engine Room	12
Upper Salon	12
Upper Salon Bar	12
Upper Salon	12
Upper Salon	13
Upper Dinette	13
Helm	13
Helm	13
Helm	13
Helm	13
Stidd Helm Chairs	14
Galley	14
Lower Salon	14
Lower Salon	15
Galley	15
Galley looking aft	15
Lower Salon	15
FWD VIP	15
FWD VIP	15
VIP Ensuite	16
FWD VIP	16
Master	16
Master	16
Master Ensuite	17

Master	17
Twin Cabin	17
Twin Ensuite	17
КОНТАКТЫ	18
Контактная информация	18
Телефоны	18
Время работы	18
Адрес	18

ХАРАКТЕРИСТИКИ

Обзор

“Pay the Mama” is a must see! She is the flagship of Sea Ray’s legendary fleet and is the largest model of the Sea Ray line-up. At 70 feet in total length, this magnificent yacht features three staterooms, each with an enclosed head and shower plus a separate aft crew quarters. The interior woodwork is high gloss cherry and is complimented with granite galley counter tops. Both the upper and lower salons feature leather seating. Two Caterpillar 3412, 1,385 HP engines provide a solid 30+ mph cruise. Sea Ray’s expert engineering and quality workmanship abounds, giving her seamless fit and finish. Luxury, American style! Come see this gorgeous Sea Ray today!

Основная информация

Тип судна: Моторная яхта

Подкатегория: Sedan Cruiser

Модельный год: 2004

Год постройки: 2004

Страна: United States

Верх: Electronic Sunroof

Размеры

Длина общая: 68' 0" (20.73m)

Ширина: 18' 6" (5.64m)

Мин. осадка: 4' 0" (1.22m)

Макс. осадка: 4' 9" (1.45m)

Длина привального бруса: 68' 0"
(20.73m)

Скорость, вместимость и масса

Крейс. скорость: 28 Kts. (32 MPH)

Макс. скорость: 35 Kts. (40 MPH)

Водоизмещение: 75000 Pounds

Вместимость воды: 200 Gallons

Вместимость сточного бака: 100 Gallons **Объем топливного бака:** 1000 Gallons

Размещение

Всего кают: 3

Всего коек: 6

Спальные места: 7

Всего ком. состава: 3

Каюта капитана: Да

Каюты экипажа: 1

Койки экипажа: 1

Спальных мест экипажа: 1

Комм. состав экипажа: 1

Корпус и палуба

Материал корпуса: Fiberglass

Материал палубы: Teak

Комплектация корпуса: Monohull

Цвет корпуса: White

Отделка корпуса: Plastic

Дизайнер корпуса: Sea Ray

Информация о двигателе

Двигатели: 2

Производитель: Caterpillar

Модель: 3412

Тип двигателя: Inboard

Тип топлива: Diesel

ПОДРОБНОЕ ОПИСАНИЕ

Upper Salon

- Retractable sunroof
- (2) Stidd motorized helm seats
- Stidd bench seating
- Leather bench seating with custom inlaid dinette table
- Granite counter tops
- Sony flatscreen TV
- Complete wet bar
- Icemaker
- (2) SubZero Refrigerator drawers
- Wine bottle storage
- Windshield shades

Cockpit

- Aft cockpit bench seating converts to sun pad, (Electric conversion)
- Teak cockpit
- Cockpit cameras
- Fresh water washdowns
- (2) Shore power cablemasters
- Trim tabs
- Stainless steel sliding doors to upper salon from cockpit
- Self bailing cockpit
- Side storage compartments
- JL Audio speakers

Lower Salon

- Entertainment center with 42' flatscreen TV
- Leather sofa with dinette
- (2) Electric recliners
- Granite counter tops
- Teak and Holly flooring
- Sub Zero refrigeration

Interior Features

- High gloss cherry wood interior

- Air conditioning with reverse cycle heat
- Central vacuum system
- In-floor storage
- Custom curtains
- Deep pile carpeting
- Carbon monoxide monitors
- Phone outlets

Galley

- Granite counter top
- SubZero Refrigeration
- Microwave/convection oven
- Coffee maker
- Stove top
- Trash receptacle

Master Stateroom - Starboard

- Queen island berth
- Mirrored headboard
- 20" Flatscreen TV with DVD
- Hanging locker
- Reading lights
- Ensuite head with stall shower

VIP Stateroom - Forward

- Full size berth with storage drawers below
- Mirrored headboard
- Flatscreen TV with DVD
- Reading lights
- Private entry to guest head with stall shower

Guest Stateroom - Port

- Double bunk berths
- 13" TV/DVD Combo

Head Compartments

This yacht offers four head compartments; A day head, a guest head with dual entry and a private master head. Fourth head located in separate crew quarters.

- Vacuflush sanitation system throughout
- Both Master & VIP stateroom heads have mirrored medicine cabinets with vanity and sink, separate stall showers and tiled flooring
- Day head with sink

Crew Quarters

- Captain's single bunk
- Full size washer and dryer
- Private head with shower

Electronics & Navigation

- All new sea Ray monitoring system 2015
- Raymarine GPS plotter/radar
- Garmin plotter
- Raymarine autopilot
- Raymarine depth
- Raymarine Anometer
- ACR searchlight
- Stidd helm chairs
- Adjustable sports steering wheel
- VHF radio

Deck & Hull

- Fresh bottom Paint 2015
- Recent propellor tuning and balancing
- Hydraulic swim platform
- Forward deck sunpad
- Windlass system
- Anchor washdown
- Bow & stern thrusters
- Molded steps, deck access
- Stainless steel handrails

Engine Room

- 27.5kw Westerbeke generator
- Fresh water cooling
- Oil change system
- Fire suppression system
- Bilge pumps

Исключения

При продаже яхты исключаются личные вещи владельца.

Отказ от ответственности

Компания предоставляет описание судна или яхты добросовестно, но не может гарантировать точность этой информации, а также не ручается за техническое состояние. Покупатель должен проинструктировать своих агентов или оценщиков исследовать представленную информацию более подробно, по собственному желанию. Продажа судна или яхты, изменение цены или снятие с продажи будет происходить без предварительного уведомления.

ФОТОГРАФИИ

Port Profile



Transom Profile



Foredeck



Foredeck



Fwd Sunpad



Swim Platform



Aft Cockpit



Engine Room



Upper Salon



Upper Salon Bar



Upper Salon



Upper Salon



Upper Dinette



Helm



Helm



Helm



Helm



Stidd Helm Chairs



Galley



Lower Salon



Lower Salon



Galley



Galley looking aft



Lower Salon



FWD VIP



FWD VIP



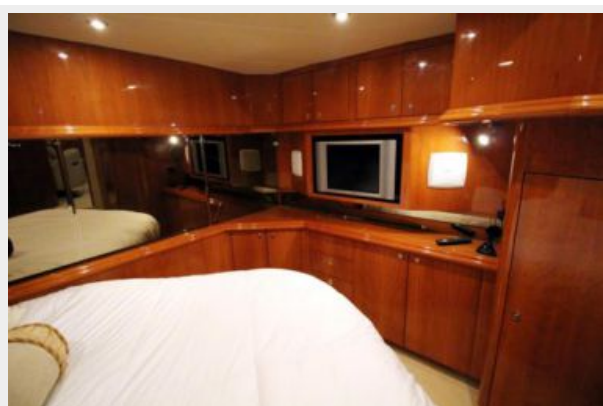
FWD VIP



VIP Ensuite



Master



Master



Master



Master Ensuite



Twin Cabin



Twin Ensuite



КОНТАКТЫ

Андрей Шестаков (Andrey Shestakov) – ведущий яхтенный брокер отдела продаж яхт и судов компании Shestakov Yacht Sales Inc. Официальный представитель Shestakov Yacht Sales Inc. для русскоговорящих клиентов в центральном офисе компании в Майами/Форт Лодердейл/Флорида/США.

Контактная информация

Email: andrey@shestakovyachtsales.com

Web: shestakovyachtsales.com

Телефоны

Краснодарский край: **+7(918)465-66-44**

США, Майами, Флорида: **+1(954)274-4435**

Время работы

Понедельник – Суббота: **9:00 - 21:00**
EDT

Воскресенье: **Закрето**

Адрес



Harbour Towne Marina, 850 NE 3rd St,
STE 213, Dania, FL 33004