

## NURIA — ASTONDOA



**Судостроитель:** ASTONDOA

**Год постройки:** 2001

**Модель:** Моторная яхта

**Цена:** **ЦЕНА ЯХТЫ ПО ЗАПРОСУ**

**Местонахождение:** Spain

**Длина общая:** 96' 8" (29.45m)

**Ширина:** 22' 0" (6.70m)

**Макс. осадка:** 4' 10" (1.45m)

**Крейс. скорость:** 20 Kts. (23 MPH)

**Макс. скорость:** 25 Kts. (29 MPH)

Купить **NURIA — ASTONDOA** а также выбрать подходящую вам яхту из нашего каталога яхт вам поможет опытный яхтенный брокер Андрей Шестаков. На сегодняшний день компания **Shestakov Yacht Sales Inc.** имеет большое количество яхт в собственном списке продаж, а также тесно сотрудничает со всеми крупными яхтенными производителями по всему миру.

Для того чтобы купить яхту **NURIA — ASTONDOA** а также проконсультироваться по любому вопросу связанному с покупкой, продажей, чартером яхт позвоните по телефону **+7(918)465-66-44**.

# ОГЛАВЛЕНИЕ

ОГЛАВЛЕНИЕ	2
ХАРАКТЕРИСТИКИ	4
Обзор	4
Основная информация	4
Размеры	4
Скорость, вместимость и масса	5
Размещение	5
Корпус и палуба	5
Информация о двигателе	5
ПОДРОБНОЕ ОПИСАНИЕ	6
Mechanical	6
Accommodations	6
Audio & Visual Equipment	6
Electronics	7
Galley	7
Features	7
Исключения	7
Отказ от ответственности	8
ФОТОГРАФИИ	9
Profile 2	9
View docked	9
Fly bridge	9
Bow	9
Salon	9
Private dining room	9
Galley	10
Galley 2	10
Aft deck	10

---

Master cabin	10
Master en-suite bathroom	10
VIP cabin	10
Twin cabin	11
Twin cabin 2	11
Side walk	11
Helm	11
<b>КОНТАКТЫ</b>	<b>12</b>
Контактная информация	12
Телефоны	12
Время работы	12
Адрес	12

# ХАРАКТЕРИСТИКИ

## Обзор

NASSICA A is an elegant yacht built by the famous Spanish shipyard Astondoa in 2001 and had a complete refit in 2006 and now another refit in 2015. Its sleek blue hull enhances her design. Its total length is about 30 meters and is powered by 3 engines of 1,300hp each allowing to reach a cruising speed of over 20 knots and a maximum speed of 24/25 knots. All floors and paint were redone in 2006 as well as brand new galley and the installation of the zero-speed stabilisers track 300. Nassica A has a large interior space with capacity to sleep up to 10 people, 2 dining rooms and a very large living room. The space offered is undoubtedly the same as on a 35m yacht as well as like its ample equipment list. The fly bridge is one of the best areas thanks to its large solarium, dining table and the wet bar with an exceptional BBQ. Nassica A is one of the best yachts of its kind to make you feel like you are in a yacht of much greater length. \* Has charter license in Spain and with a very good charter track record.

## Основная информация

**Тип судна:** Моторная яхта

**Подкатегория:** Flybridge

**Модельный год:** 2001

**Год постройки:** 2001

**Год обновления:** 2006

**Вид обновления:** Mechanical & cosmetic

**Страна:** Spain

**Верх:** Open W/Bimini Top

**Открытая палуба мостика:** Да

## Размеры

**Длина общая:** 96' 8" (29.45m)

**Ширина:** 22' 0" (6.70m)

**Макс. осадка:** 4' 10" (1.45m)

## Скорость, вместимость и масса

**Крейс. скорость:** 20 Kts. (23 MPH)

**Дальность на крейсерской скорости:**  
300

**Макс. скорость:** 25 Kts. (29 MPH)

**Водоизмещение:** 169755.94174 Pounds

**Чистый вес:** 94 Pounds

**Вместимость воды:** 644.57980688  
Gallons

**Объем топливного бака:** 4623.01091  
Gallons

**Расход топлива:** 118.8774234 Gallons

## Размещение

**Всего кают:** 4

**Всего коек:** 8

**Спальные места:** 10

**Всего ком. состава:** 4

**Каюты экипажа:** 2

**Койки экипажа:** 4

**Спальных мест экипажа:** 4

## Корпус и палуба

**Материал корпуса:** Composite Fiberglass

**Материал палубы:** Composite Fiberglass

**Комплектация корпуса:** Deep Vee

**Цвет корпуса:** Blue

**Отделка корпуса:** Stainless Steel

**Дизайнер корпуса:** Astondoa

**Дизайнер экстерьера:** Astondoa

**Дизайнер интерьера:** Cristiano Gatto  
Design

## Информация о двигателе

**Двигатели:** 3

**Производитель:** MAN

**Тип двигателя:** Inboard

**Тип топлива:** Diesel

---

# ПОДРОБНОЕ ОПИСАНИЕ

---

## Mechanical

---

### MACHINERY

ENGINES: 3 x MAN 1,300HP

ENGINE HOURS: Port: 1,450hrs (Oct-2015)

Starboard: 1,450hrs (Oct-2015)

Middle: 1,600 hrs (Oct-2015)

FUEL: DIESEL

STABILIZERS: Track 300-8

GENERATORS: 2x ONAN 19kW + 25 kW

AIR CONDITIONING: Condoria A/C with 3 compressors

### OTHER MACHINERY:

Hydraulic Bow Thruster

Electric Stern Thruster

Electronic engine commands (in cockpit)

Water maker 70l/hr

2x battery chargers

2x converters

## Accommodations

---

**4 cabins:** - 1 master cabin king size bed + TV + Hi-Fi + Full bathroom with jacuzzi bath + safe + closet + A/C - 1 VIP cabin with queen bed + TV + Hi-Fi + full bathroom + closet + safe + A/C - 2 twin cabins with an extra pullman + TV + Hi-Fi + full bathroom + A/C

## Audio & Visual Equipment

---

**SALON:** LCD SONY TV – BRAVIA 1080 40" (2007) TRACVISION SATELLITE G6 SONY DVD RADIO-CD-MP3 SONY (NEW 2007) VHS VIDEO SONY BLU-RAY SONY HOME-CINEMA

SONY **MASTER CABIN**: 36" PLASMA LG TV AUTORADIO CD PHILIPS SAMSUNG DVD SAFETY BOX JACUZZI IN THE BATHROOM VANITY TABLE WALK-IN DRESSING ROOM **VIP & TWINS**: TV COMBI 14" PHILIPS AUTORADIO CD PHILIPS ONE PULLMAN BED IN EACH OF THE STARBOARD AND PORT CABINS

## Electronics

---

### WHEEL HOUSE:

RAYMARINE RL80C RADAR

RAYMARINE L1.250 CHART PLOTTER

RAYMARINE ST 60 WIND

RAYMARINE ST 60 MULTI

RAYTHEON ST 60 DEPTH

RAYTHEON ST60 SPEED

INMARSAT TRACPHONE KVH

BLU FURUNO FS 1.550

VHF SAILOR

AUTOPILOT RAYMARINE ST 8002 (NEW 2007)

## Galley

---

**GALEY: (All new from 2006)** 2 X COMBI FRIDGE ELECTROLUX ELECTRIC OVEN AND VITRO ELECTROLUX MICROWAVE GRILL ELECTROLUX WASHER-DRYER ELECTROLUX DISHWASHER ELECTROLUX TV 15" PLASMA LG SAMSUNG DVD

## Features

---

CLOSED TV SECURITY CIRCUIT IN ALL YACHT PAINT: HULL AND SUPERSTRUCTURE IN MAY 2006. 1 HYDRAULIC OPACMARE BOARDING GANGWAY BESENZONI CRANE 600 KG.

## Исключения

---

При продаже яхты исключаются личные вещи владельца.

---

## Отказ от ответственности

---

Компания предоставляет описание судна или яхты добросовестно, но не может гарантировать точность этой информации, а также не ручается за техническое состояние. Покупатель должен проинструктировать своих агентов или оценщиков исследовать представленную информацию более подробно, по собственному желанию. Продажа судна или яхты, изменение цены или снятие с продажи будет происходить без предварительного уведомления.



# ФОТОГРАФИИ

**Profile 2**



**View docked**



**Fly bridge**



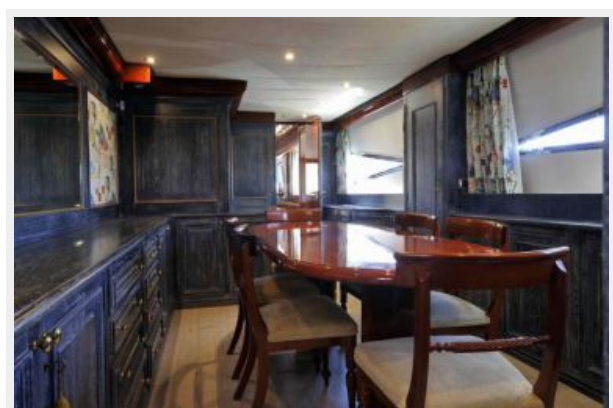
**Bow**



**Salon**



**Private dining room**



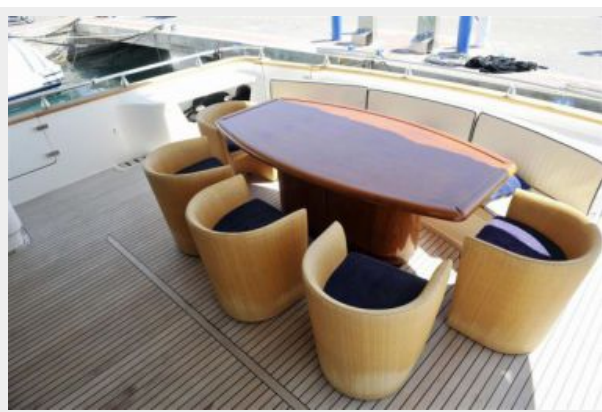
**Galley**



**Galley 2**



**Aft deck**



**Master cabin**



**Master en-suite bathroom**



**VIP cabin**



**Twin cabin**



**Twin cabin 2**



**Side walk**



**Helm**



# КОНТАКТЫ

---

Андрей Шестаков (Andrey Shestakov) – ведущий яхтенный брокер отдела продаж яхт и судов компании Shestakov Yacht Sales Inc. Официальный представитель Shestakov Yacht Sales Inc. для русскоговорящих клиентов в центральном офисе компании в Майами/Форт Лодердейл/Флорида/США.

## Контактная информация

---

Email: [andrey@shestakovyachtsales.com](mailto:andrey@shestakovyachtsales.com)

Web: [shestakovyachtsales.com](http://shestakovyachtsales.com)

## Телефоны

---

Краснодарский край: **+7(918)465-66-44**

США, Майами, Флорида: **+1(954)274-4435**

## Время работы

---

Понедельник – Суббота: **9:00 - 21:00**  
EDT

Воскресенье: **Закрето**

## Адрес

---



Harbour Towne Marina, 850 NE 3rd St,  
STE 213, Dania, FL 33004