

## NEW VIKING 46' CONVERTIBLE — VIKING



**Судостроитель:** [VIKING](#)

**Год постройки:** 2016

**Модель:** Катер для спортивной рыбалки

**Цена:** ЦЕНА ЯХТЫ ПО ЗАПРОСУ

**Местонахождение:** United States

**Длина общая:** 46' 0" (14.02m)

**Ширина:** 16' 6" (5.03m)

**Макс. осадка:** 4' 5" (1.35m)

Купить **NEW Viking 46' Convertible — VIKING** а также выбрать подходящую вам яхту из нашего каталога яхт вам поможет опытный яхтенный брокер Андрей Шестаков. На сегодняшний день компания **Shestakov Yacht Sales Inc.** имеет большое количество яхт в собственном списке продаж, а также тесно сотрудничает со всеми крупными яхтенными производителями по всему миру.

Для того чтобы купить яхту **NEW Viking 46' Convertible — VIKING** а также проконсультироваться по любому вопросу связанному с покупкой, продажей, чартером яхт позвоните по телефону **+7(918)465-66-44**.

# ОГЛАВЛЕНИЕ

ОГЛАВЛЕНИЕ	2
ХАРАКТЕРИСТИКИ	4
Обзор	4
Основная информация	4
Размеры	4
Скорость, вместимость и масса	5
Размещение	5
Корпус и палуба	5
Информация о двигателе	5
ПОДРОБНОЕ ОПИСАНИЕ	6
Accommodations	6
Engine Options	6
Исключения	6
Отказ от ответственности	6
ФОТОГРАФИИ	8
Stateroom	8
Salon	8
Head	8
Head	9
Helm	9
Running profile	9
Running profile	9
Running profile	9
Profile	9
Profile	10
КОНТАКТЫ	11
Контактная информация	11
Телефоны	11

---

Время работы	11
Адрес	11

---

# ХАРАКТЕРИСТИКИ

## Обзор

The Viking 46 Convertible easily sets itself apart from the competition with its performance. The convex deadrise adds form to the bottom and along with the wide beam, which carries well aft, creates increased lifting motion. This buoyancy combined with the sea parting ability of the convex hull delivers a noticeably soft and dry entry. Running strakes along the bottom, as well as the knife-like waterline sections make spray a distant memory.

Three staterooms and two heads. The master stateroom features a queen-size walk around berth with an upholstered headboard and teak end tables, with door and drawer stowage, a large maple-lined hanging locker, an entry credenza, a 22-inch flat screen television, Xenon overhead lighting, air conditioning with reverse cycle heating and plush carpeting. A private head is forward and highlighted by a spacious and sizeable stall shower in the bow. The guest stateroom to port offers the convenience of comfortable upper and lowers berths along with the second head and stall shower. The available stacked laundry center is located in the companionway.

Taking advantage of the yacht's generous beam, the salon is warm, inviting, and fully accented with beautiful teak joinery in either high gloss or satin finishes. The layout outshines anything in its class with a roomy island and twin bar stools in the walk-through galley.

Call today for further details!

**\*All photos are sistership manufacturer provided photos\***

## Основная информация

**Тип судна:** Катер для спортивной рыбалки

**Модельный год:** 2017

**Год постройки:** 2016

**Страна:** United States

**Кубрик:** Да

## Размеры

**Длина общая:** 46' 0" (14.02m)

**Ширина:** 16' 6" (5.03m)

**Макс. осадка:** 4' 5" (1.35m)

---

## Скорость, вместимость и масса

---

**Водоизмещение:** 54120 Pounds

**Вместимость воды:** 150 Gallons

**Объем топливного бака:** 870 Gallons

---

## Размещение

---

**Всего кают:** 3

---

## Корпус и палуба

---

**Материал корпуса:** Fiberglass

---

## Информация о двигателе

---

**Двигатели:** 2

**Производитель:** MAN

**Модель:** V8 1000CRM

**Тип двигателя:** Inboard

**Тип топлива:** Diesel

---

# ПОДРОБНОЕ ОПИСАНИЕ

---

## Accommodations

---

The Viking 46 Convertible easily sets itself apart from the competition with its performance. The convex deadrise adds form to the bottom and along with the wide beam, which carries well aft, creates increased lifting motion. This buoyancy combined with the sea parting ability of the convex hull delivers a noticeably soft and dry entry. Running strakes along the bottom, as well as the knife-like waterline sections make spray a distant memory. Three staterooms and two heads. The master stateroom features a queen-size walk around berth with an upholstered headboard and teak end tables, with door and drawer stowage, a large maple-lined hanging locker, an entry credenza, a 22-inch flat screen television, Xenon overhead lighting, air conditioning with reverse cycle heating and plush carpeting. A private head is forward and highlighted by a spacious and sizeable stall shower in the bow. The guest stateroom to port offers the convenience of comfortable upper and lowers berths along with the second head and stall shower. The available stacked laundry center is located in the companionway. Taking advantage of the yacht's generous beam, the salon is warm, inviting, and fully accented with beautiful teak joinery in either high gloss or satin finishes. The layout outshines anything in its class with a roomy island and twin bar stools in the walk-through galley. Counter space topped with polished Corian hints at the sizeable stowage space below, including under counter refrigeration in slide out drawers. Other appliances are concealed behind teak cabinetry. A plush L-shaped sofa to port has rod stowage below and the dinette is forward. The main backlit electrical panel is at eye level upon entering the salon for ease of use and the home entertainment system includes a 37-inch flat screen television, Bose LS18 DVD/CD player, VCR and FM stereo with surround sound and powered subwoofer.

## Engine Options

---

- MAN / V8 900CRM **900 MHP** Base
- MAN / V8 1000CRM **1000 MHP** Option
- MAN / V8 1200CRM **1200 MHP** Option

## Исключения

---

При продаже яхты исключаются личные вещи владельца.

## Отказ от ответственности

---

Компания предоставляет описание судна или яхты добросовестно, но не может гарантировать точность этой информации, а также не ручается за техническое состояние. Покупатель должен проинструктировать своих агентов или оценщиков

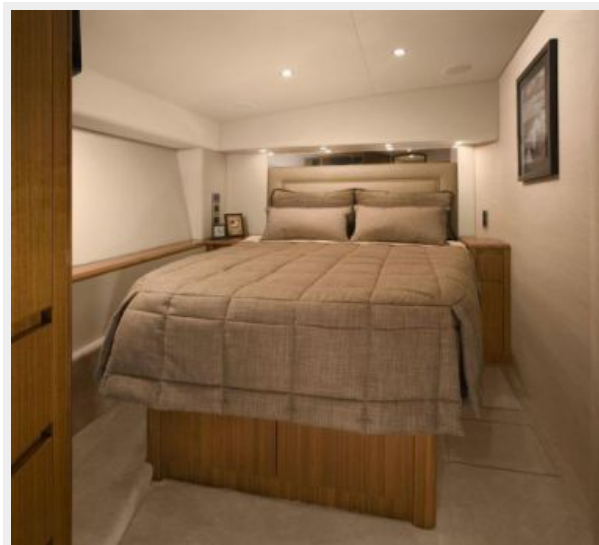
исследовать представленную информацию более подробно, по собственному желанию. Продажа судна или яхты, изменение цены или снятие с продажи будет происходить без предварительного уведомления.

# ФОТОГРАФИИ

Salon



Stateroom



Head





**Head**



**Helm**



**Running profile**



**Running profile**



**Running profile**



**Profile**



## Profile



# КОНТАКТЫ

---

Андрей Шестаков (Andrey Shestakov) – ведущий яхтенный брокер отдела продаж яхт и судов компании Shestakov Yacht Sales Inc. Официальный представитель Shestakov Yacht Sales Inc. для русскоговорящих клиентов в центральном офисе компании в Майами/Форт Лодердейл/Флорида/США.

## Контактная информация

---

Email: [andrey@shestakovyachtsales.com](mailto:andrey@shestakovyachtsales.com)

Web: [shestakovyachtsales.com](http://shestakovyachtsales.com)

## Телефоны

---

Краснодарский край: **+7(918)465-66-44**

США, Майами, Флорида: **+1(954)274-4435**

## Время работы

---

Понедельник – Суббота: **9:00 - 21:00**  
EDT

Воскресенье: **Закрыто**

## Адрес

---



Harbour Towne Marina, 850 NE 3rd St,  
STE 213, Dania, FL 33004