

COCONUTS



Год постройки: 2004

Модель: Cruising Yacht

Цена: ЦЕНА ЯХТЫ ПО ЗАПРОСУ

Длина общая: 32' (9.75m)

Ширина: 13

Макс. осадка: 3' (0.91m)

Купить **COCONUTS** — н/д а также выбрать подходящую вам яхту из нашего каталога яхт вам поможет опытный яхтенный брокер Андрей Шестаков. На сегодняшний день компания **Shestakov Yacht Sales Inc.** имеет большое количество яхт в собственном списке продаж, а также тесно сотрудничает со всеми крупными яхтенными производителями по всему миру.

Для того чтобы купить яхту **COCONUTS** — н/д а также проконсультироваться по любому вопросу связанному с покупкой, продажей, чартером яхт позвоните по телефону **+7(918)465-66-44**.

ОГЛАВЛЕНИЕ

ОГЛАВЛЕНИЕ	2
ХАРАКТЕРИСТИКИ	5
Основная информация	5
Размеры	5
Скорость, вместимость и масса	5
Размещение	5
Корпус и палуба	5
Информация о двигателе	6
ФОТОГРАФИИ	7
BOW VIEW	7
STARBOARD VIEW	7
TRANSOM VIEW W/LARGE SWIM PLATFORM	7
PORT SIDE/TRANSOM VIEW	7
BOW VIEW W/WINDSHIELD BRA	8
COMPANIONWAY TO SALON	8
SALON VIEW FROM COMPANIONWAY	8
SALON W/GALLEY PORT, FORWARD QUEEN BERTH, AND CONVERTIBLE DINETTE TO PORT	8
RAISED HELM DECK W/L-SHAPED LOUNGE SEATING & HELM SEAT	9
FORWARD QUEEN BERTH	9
HEAD W/STAINLESS SINK, VACUFLUSH TOILET, SHOWER	9
GALLEY W/CORIAN COUNTERTOP, SS SIBNK, FRIDGE/FREEZER, COFFEE MAKER, SS MICROWAVE	9
CONVERTIBLE DINETTE W/HI-LO-TABLE	9
KENYON 2-BURNER COOKTOP	9
ISOTHERM FRIDGE/FREEZER	10
SS SINK	10
EMERSON MICROWAVE	10

BLACK & DECKER COFFEE MAKER	10
HELM STATION	10
RAYMARINE RL80C SOUNDER/RADAR	10
HARDTOP W/2-LEWMAR HATCHES & RAYMARINE OPEN ARRAY RADAR	11
RAYMARINE L1250 GPS/PLOTTER	11
RAYMARINE ST6001	11
RAYMARINE ST60 TRIDATA	11
RAYMARINE VHF RADIO	11
RITCHIE COMPASS	11
POINT PAD FOR SPOTLIGHT	12
SEA KEY EMERGENCY TRANSPONDER	12
CLARION XMD3 STEREO/CD PLAYER & PYLE DVD PLAYER	12
CLARION STEREO REMOTE AT HELM	12
CLARION MARINE SUBWOOFER	12
SHARP FLATSCREEN TV	12
AC & DC ELECTRICAL PANELS	13
WESTERBEKE 5KW DIESEL GENERATOR	13
CHARLES 12V ALTERNATOR REGULATOR	13
4-GROUP 31 AGM BATTERIES	13
CHARLES 60 AMP BATTERY CHARGER	14
DUAL 30 AMP SHORE POWER CONNECTIONS	14
HELM DECK STARBOARD	14
HELM DECK PORT	14
COCKPIT AC VENT AT HELM	14
VOLVO ENGINE MONITORING GAUGES	14
ELECTGRIC/HYDRAULIC RAMS RAISE ENTIRE HELMDECK FOR COMPLETE ENGINE ROOM ACCESS	15
HELM DECK ENGINE ROOM ACCESS	15
STARBOARD 310HP VOLVO DIESEL ENGINE	15
PORT 310 HP VOLVO DIESEL ENGINE	15

OIL CHANGE SYSTEM	15
LARGE COCKPIT FOR FISHING OR ENTERTAINING	15
COCKPIT WETBAR W/SINK, FRIDGE/FREEZER & STORAGE LOCKER	16
PORT COCKPIT REMOVABLE SEATING	16
LARGE TRANSOM LIVEWELL	16
IN-DECK STORAGE/FISH-BOX	16
FRESH & RAW WATER WASH-DOWN IN COCKPIT	16
IN-DECK STORAGE/FISH-BOX	16
HOT/COLD FRESHWATER SHOWER IN COCKPIT	17
TRANSOM DOOR	17
BOW VIEW LOOKING AFT W/SS BOW RAILING & 3-LEWMAR DECK HATCHES	17
FOLD-DOWN LADDER	17
MANUFACTURER PROVIDED IMAGE AT CRUISE	17
MAXWELL WINDLASS W/DECK SWITCHES, PLOW ANCHOR, PULPIT, & LOCKER W/FRESHWATER WASH-DOWN	17
КОНТАКТЫ	18
Контактная информация	18
Телефоны	18
Время работы	18
Адрес	18

ХАРАКТЕРИСТИКИ

Основная информация

Тип судна: Cruising Yacht

Подкатегория: Express

Модельный год: 2004

Год постройки: 2004

Размеры

Длина общая: 32' (9.75mm)

Ширина: 13

Макс. осадка: 3' (0.91mm)

Скорость, вместимость и масса

Вместимость воды: 38 Gallons

Вместимость сточного бака: 20 Gal
Gallons

Объем топливного бака: 256 Gal Gallons

Размещение

Всего кают: 1

Всего коек: 2

Спальные места: 4

Всего ком. состава: 1

Корпус и палуба

Материал корпуса: Fiberglass

Материал палубы: Fiberglass

Комплектация корпуса: Deep Vee

Цвет корпуса: WHITE

Информация о двигателе

Двигатели: 2

Производитель: Volvo Penta

Тип двигателя: Inboard

Тип топлива: Diesel

ФОТОГРАФИИ

STARBOARD VIEW



BOW VIEW



TRANSOM VIEW W/LARGE SWIM PLATFORM



PORT SIDE/TRANSOM VIEW



BOW VIEW W/WINDSHIELD BRA



COMPANIONWAY TO SALON



SALON VIEW FROM COMPANIONWAY



SALON W/GALLEY PORT, FORWARD QUEEN BERTH, AND CONVERTIBLE DINETTE TO PORT



RAISED HELM DECK W/L-SHAPED LOUNGE SEATING & HELM SEAT



FORWARD QUEEN BERTH



HEAD W/STAINLESS SINK, VACUFLUSH TOILET, SHOWER



GALLEY W/CORIAN COUNTERTOP, SS SINK, FRIDGE/FREEZER, COFFEE MAKER, SS MICROWAVE



CONVERTIBLE DINETTE W/HI-LO-TABLE



KENYON 2-BURNER COOKTOP



ISOTHERM FRIDGE/FREEZER



SS SINK



EMERSON MICROWAVE



BLACK & DECKER COFFEE MAKER



HELM STATION



RAYMARINE RL80C SOUNDER/RADAR



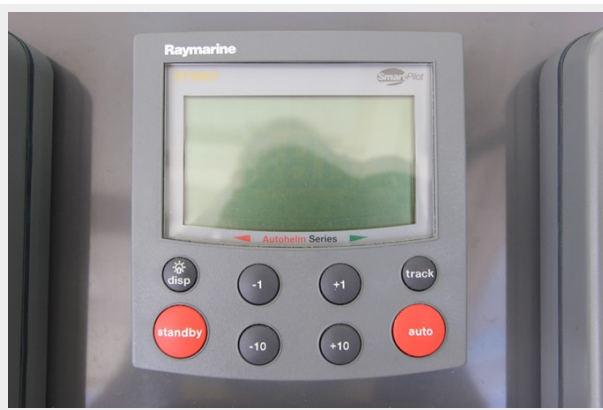
RAYMARINE L1250 GPS/PLOTTER



HARDTOP W/2-LEWMAR HATCHES & RAYMARINE OPEN ARRAY RADAR



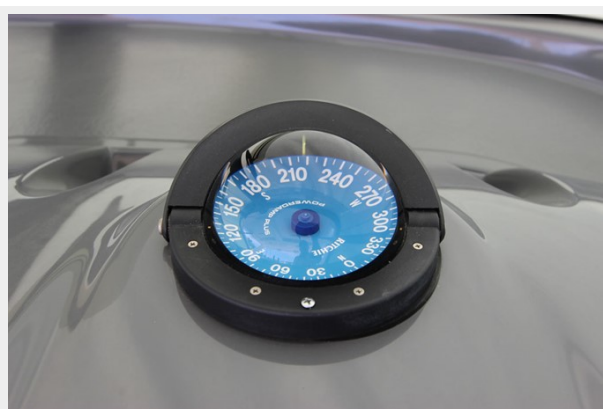
RAYMARINE ST6001



RAYMARINE ST60 TRIDATA



RITCHIE COMPASS



RAYMARINE VHF RADIO



SEA KEY EMERGENCY TRANSPONDER**POINT PAD FOR SPOTLIGHT****CLARION XMD3 STEREO/CD PLAYER & PYLE DVD PLAYER****CLARION STEREO REMOTE AT HELM****CLARION MARINE SUBWOOFER****SHARP FLATSCREEN TV**

AC & DC ELECTRICAL PANELS

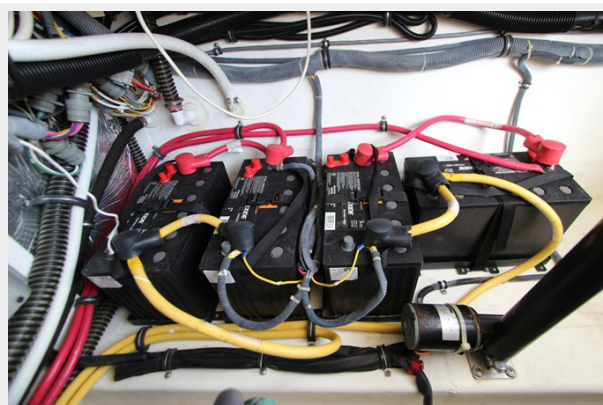


WESTERBEKE 5KW DIESEL GENERATOR



CHARLES 12V ALTERNATOR REGULATOR

4-GROUP 31 AGM BATTERIES



CHARLES 60 AMP BATTERY CHARGER



DUAL 30 AMP SHORE POWER CONNECTIONS



HELM DECK STARBOARD



HELM DECK PORT



COCKPIT AC VENT AT HELM



VOLVO ENGINE MONITORING GAUGES



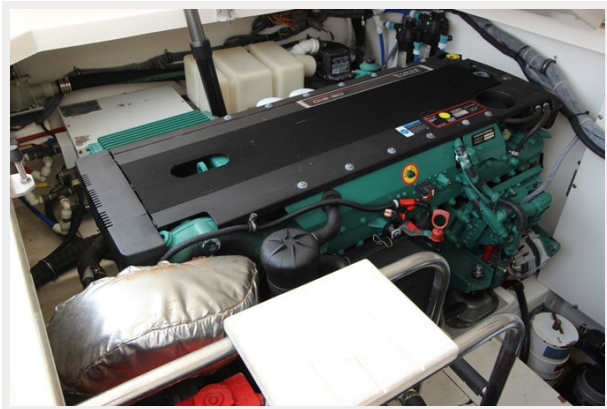
HELM DECK ENGINE ROOM ACCESS



ELECTRIC/HYDRAULIC RAMS RAISE ENTIRE HELMDECK FOR COMPLETE ENGINE ROOM ACCESS



PORT 310 HP VOLVO DIESEL ENGINE



STARBOARD 310HP VOLVO DIESEL ENGINE



OIL CHANGE SYSTEM



LARGE COCKPIT FOR FISHING OR ENTERTAINING



PORT COCKPIT REMOVABLE SEATING



COCKPIT WETBAR W/SINK, FRIDGE/FREEZER & STORAGE LOCKER



LARGE TRANSOM LIVEWELL



IN-DECK STORAGE/FISH-BOX



IN-DECK STORAGE/FISH-BOX



FRESH & RAW WATER WASH-DOWN IN COCKPIT



HOT/COLD FRESHWATER SHOWER IN COCKPIT



TRANSOM DOOR



FOLD-DOWN LADDER



BOW VIEW LOOKING AFT W/SS BOW RAILING & 3-LEWMAR DECK HATCHES



MAXWELL WINDLASS W/DECK SWITCHES, PLOW ANCHOR, PULPIT, & LOCKER W/FRESHWATER WASH-DOWN



MANUFACTURER PROVIDED IMAGE AT CRUISE



КОНТАКТЫ

Андрей Шестаков (Andrey Shestakov) – ведущий яхтенный брокер отдела продаж яхт и судов компании Shestakov Yacht Sales Inc. Официальный представитель Shestakov Yacht Sales Inc. для русскоговорящих клиентов в центральном офисе компании в Майами/Форт Лодердейл/Флорида/США.

Контактная информация

Email: andrey@shestakovyachtsales.com

Web: shestakovyachtsales.com

Телефоны

Краснодарский край: **+7(918)465-66-44**

США, Майами, Флорида: **+1(954)274-4435**

Время работы

Понедельник – Суббота: **9:00 - 21:00**
EDT

Воскресенье: **Закрето**

Адрес



Harbour Towne Marina, 850 NE 3rd St,
STE 213, Dania, FL 33004