

AL BOUCHARA — AZIMUT



Судостроитель: [AZIMUT](#)

Год постройки: 2012

Модель: Мега-яхта

Цена: ЦЕНА ЯХТЫ ПО ЗАПРОСУ

Местонахождение: Italy

Длина общая: 103' 0" (31.40m)

Ширина: 21' 8" (6.60m)

Мин. осадка: 5' 4" (1.62m)

Макс. осадка: 5' 4" (1.62m)

Купить **AL BOUCHARA — AZIMUT** а также выбрать подходящую вам яхту из нашего каталога яхт вам поможет опытный яхтенный брокер Андрей Шестаков. На сегодняшний день компания **Shestakov Yacht Sales Inc.** имеет большое количество яхт в собственном списке продаж, а также тесно сотрудничает со всеми крупными яхтенными производителями по всему миру.

Для того чтобы купить яхту **AL BOUCHARA — AZIMUT** а также проконсультироваться по любому вопросу связанному с покупкой, продажей, чартером яхт позвоните по телефону **+7(918)465-66-44**.

ОГЛАВЛЕНИЕ

ОГЛАВЛЕНИЕ	2
ХАРАКТЕРИСТИКИ	3
Обзор	3
Основная информация	5
Размеры	6
Скорость, вместимость и масса	6
Размещение	6
Корпус и палуба	6
Информация о двигателе	6
ФОТОГРАФИИ	7
КОНТАКТЫ	11
Контактная информация	11
Телефоны	11
Время работы	11
Адрес	11

ХАРАКТЕРИСТИКИ

Обзор

SPECIFICATION

Length:	31,40 mt
Beam:	6,60 mt
Draft:	1,62 mt
Hull Material:	Fiberglass
Fuel Capacity:	16400 lt
Water Capacity:	2500 lt
Flag:	ITALY
Location:	TYRRENIAN SEA
Year:	2012

LAYOUT

Cabins:	5 + 2 CREW
---------	------------

Berth:	10 + 4 CREW
Toilet:	5 + 1 CREW

ENGINE

Brand:	MTU
Model:	16V 2000 M93
Power:	2 X 2400 HP
Engine hours:	770
Trasmission:	SHAFT DRIVE
Fuel:	Diesel

ACCESSORIES

Cruisair air treating system - Hard Top on flybridge - Layout modification: day head on the main deck (with shower and door to utility room) - Two 55 Kw (50Hz)/ 65 Kw (60Hz) Generators (splitting bars included) - Gel batteries - Additional Mastervolt charger for generator batteries - Phone jack outlets in each stateroom, pilothouse, galley, salon, crew cabins with wiring run to a central location in the pilothouse - Telephones (one master, one cordless + slave phones in each area) - Extra conduits connecting engine room-wheelhouse-flybridge-radar arch - Six spare breakers for post delivery options - Dimmers for internal lights (heads and galley excluded) - Dimmers for external lights (cockpit and flybridge) - Additional

radar arch for second antenna - Bow Thruster tube screen - Zero speed stabilizers - Rubrail in rubber and steel around the swim platform and side cleats - Varnished caprail on bulwark - Additional pair of midship cleats (with fairleads) - Pair of pop-up cleats on swim platform - Pair of spot lights on aft flybridge (recessed in the fiberglass) - Two U shape stainless steel handrails for swim platform - Sunbathing cushions on bow on the superstructure with stainless steel handrails - Ice maker in the flybridge cabinet - Teak flooring on all flybridge - Compass rose inlay on teak table - Mosquito screen for porthole - each - Oil change system for main engines and generators - 180 l/h (48 gals/h) Idromar watermaker - Double Racor filter for main engines - Double Racor filter for generators - Garbage disposal in galley - Double bed in one of the guest cabins in lieu of twin beds - Additional folding bed in each crew cabin - Spring mattresses in all cabins (crew excluded) - Fridge in master cabin - Varnished wooden floor in galley - Varnished wooden floor in wheelhouse - Additional insulation behind master bedroom - LED TV 50" in salon with furniture modification - LED TV 32" cockpit (not recessed), with support - LED TV 26" in VIP in lieu of standard - Predisposition for TV on fly - Bimini extended on cockpit and fly (not recessed) - Cockpit Cover - Frequency Converter - Alpha laval system - Additional 25 + 25m chains for anchors - A/C Upgrade (2x24.000 in salon, 2x12.000 in dining, 2x12.000 in galley, 1x12.000 in the lobby) - Full height refrigerator in lieu of dishwasher in galley - Painting of the total boat (hull + superstructure + external cabinets) in Awlgrip Awlcraft 2000 Show White color - Installation of Electronics, Videocameras and SAT antenna - Chaincounter - Crane on fly only predisposition - 8 Under water lights from sea vision model SV 10 new plasma - One Glendenning cable master with 20 m cable (125 A) - Bow stems stainless steel plate protection - Led Lighting - Three bar stools of stainless steel - Wine cooler by Vico with glass door - Refueling system in the garage (Gun + hose for tender fuel from the yacht tank - Kahlenberg air horn - Francis Search light..

Основная информация

Тип судна: Мега-яхта

Модельный год: 2012

Год постройки: 2012

Страна: Italy

Размеры

Длина общая: 103' 0" (31.40m)

Ширина: 21' 8" (6.60m)

Мин. осадка: 5' 4" (1.62m)

Макс. осадка: 5' 4" (1.62m)

Скорость, вместимость и масса

Вместимость воды: 660.43013 Gallons

Объем топливного бака: 4332.4216528
Gallons

Размещение

Всего кают: 5

Всего коек: 10

Всего ком. состава: 5

Каюты экипажа: 2

Койки экипажа: 4

Комм. состав экипажа: 2

Корпус и палуба

Материал корпуса: Fiberglass

Информация о двигателе

Двигатели: 2

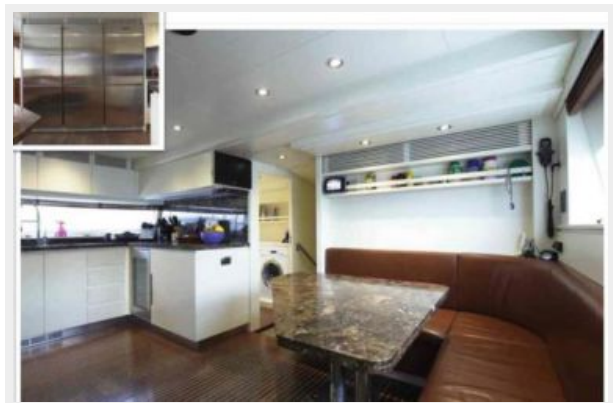
Производитель: MTU

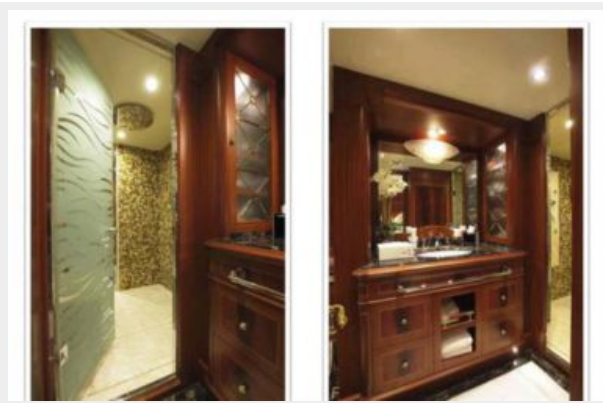
Модель: 16V 2000 M93

Тип топлива: Diesel

ФОТОГРАФИИ









КОНТАКТЫ

Андрей Шестаков (Andrey Shestakov) – ведущий яхтенный брокер отдела продаж яхт и судов компании Shestakov Yacht Sales Inc. Официальный представитель Shestakov Yacht Sales Inc. для русскоговорящих клиентов в центральном офисе компании в Майами/Форт Лодердейл/Флорида/США.

Контактная информация

Email: **andrey@shestakovyachtsales.com**

Web: shestakovyachtsales.com

Телефоны

Краснодарский край: **+7(918)465-66-44**

США, Майами, Флорида: **+1(954)274-4435**

Время работы

Понедельник – Суббота: **9:00 - 21:00**
EDT

Воскресенье: **Закрито**

Адрес



Harbour Towne Marina, 850 NE 3rd St,
STE 213, Dania, FL 33004