

## CLARITY — BILGIN YACHTS



**Судостроитель:** [BILGIN YACHTS](#)

**Год постройки:** 2015

**Модель:** Моторная яхта

**Цена:** ЦЕНА ЯХТЫ ПО ЗАПРОСУ

**Местонахождение:** United States

**Длина общая:** 160' 0" (48.77m)

**Ширина:** 27' 10" (8.48m)

**Макс. осадка:** 7' 2" (2.18m)

**Крейс. скорость:** 10 Kts. (12 MPH)

**Макс. скорость:** 13 Kts. (15 MPH)

Купить **CLARITY — BILGIN YACHTS** а также выбрать подходящую вам яхту из нашего каталога яхт вам поможет опытный яхтенный брокер Андрей Шестаков. На сегодняшний день компания **Shestakov Yacht Sales Inc.** имеет большое количество яхт в собственном списке продаж, а также тесно сотрудничает со всеми крупными яхтенными производителями по всему миру.

Для того чтобы купить яхту **CLARITY — BILGIN YACHTS** а также проконсультироваться по любому вопросу связанному с покупкой, продажей, чартером яхт позвоните по телефону **+7(918)465-66-44**.

# ОГЛАВЛЕНИЕ

ОГЛАВЛЕНИЕ	2
ХАРАКТЕРИСТИКИ	4
Основная информация	4
Размеры	4
Скорость, вместимость и масса	4
Размещение	4
Корпус и палуба	5
Информация о двигателе	5
ПОДРОБНОЕ ОПИСАНИЕ	6
Performance & Main Machinery	6
Air Conditioning System	6
Outfitting General Characteristics	6
Entertainment System	7
Galley Appliances	8
Laundry Equipments	8
JRC Navigation Equipment	8
Technical Equipment	9
Исключения	9
Отказ от ответственности	9
ФОТОГРАФИИ	11
Aerial Shot	11
Other	11
Other	11
Other	11
Main Salon	11
Main Salon2	11
Dining Table	12
Dining Table	12

---

Master Stateroom	12
Master Bathroom	12
VIP Stateroom	12
VIP Bathroom	12
Double Guest Stateroom	13
Guest Bathroom	13
Guest Stateroom	13
Twin Guest Stateroom Other	13
Twin Guest Stateroom	13
Pilothouse	13
Galley	14
Upper Deck Salon	14
Detail	14
Upper Deck Bar	14
<b>КОНТАКТЫ</b>	<b>15</b>
Контактная информация	15
Телефоны	15
Время работы	15
Адрес	15

# ХАРАКТЕРИСТИКИ

## Основная информация

Тип судна: Моторная яхта

Модельный год: 2015

Год постройки: 2015

Страна: United States

Открытая палуба мостика: Да

## Размеры

Длина общая: 160' 0" (48.77m)

Ширина: 27' 10" (8.48m)

Макс. осадка: 7' 2" (2.18m)

## Скорость, вместимость и масса

Крейс. скорость: 10 Kts. (12 MPH)

Макс. скорость: 13 Kts. (15 MPH)

Водоизмещение: 650363.6729 Pounds

Вместимость воды: 4977 Gallons

Объем топливного бака: 6573 Gallons

## Размещение

Всего кают: 5

Спальные места: 10

Каюта капитана: Да

Каюты экипажа: 4

Спальных мест экипажа: 8

## Корпус и палуба

---

**Материал корпуса:** Steel

**Комплектация корпуса:** Full  
Displacement

**Дизайнер корпуса:** Bilgin Yachts

**Дизайнер экстерьера:** Bilgin Yachts

**Дизайнер интерьера:** Bilgin Yachts

## Информация о двигателе

---

**Двигатели:** 2

**Производитель:** Caterpillar

**Модель:** C18

**Тип двигателя:** Inboard

**Тип топлива:** Diesel

---

# ПОДРОБНОЕ ОПИСАНИЕ

---

## Performance & Main Machinery

---

Main Engines : 2 x CAT C18 680hp each @ 2.100 rpm As of March 9th 2016 Port: 250 hrs, Stbd: 250 hrs

Gearbox : Twin-Disc Gearbox @ 3.43:1 Ratio

Generators : 2x 50 KW Kohler Generators @ 380 VAC/50 Hz. As of March 9th 2016 Gen 1 & Gen 2: 1030 hrs

Stabilizer : TRAC 440 – Zero Speed Stabilizers

Bow-Thruster : Side-Power 20" 90hp

Water Maker : Sea Recovery @ 6500 lt./day

Cruising & Maximum Speed : 10kn – 13kn @ Half Load Condition

Sawage Treatment System : Ecomar 16

Toilet System : Tecma System

## Air Conditioning System

---

460.000 BTU (4x 115.000 BTU) Marine Cold Brand Air-Conditioning & Heating System

## Outfitting General Characteristics

---

Classification : RINA + Hull • Mach Ych

Windlasses : Hidromarin Hydraulic HZI 3000V

Capstans : Hidromarin Hydraulic HHI 3500

Anchors : 2x HHP @ 300kg each, Polished Stainless Steel

Chains : 2x 120m Galvanized 20mm caliber

Gangway : Elect. Boarding ladders on each side + 1x hydraulic gangway at aft

Main & upper deck salon door: High polished teak framed full

## Entertainment System

---

Crew Mess

1 x LG 26" LED/LCD + JVC - DVD/CD/USB (4 speakers)

Captain's Cabin

1 x LG 26" LED/LCD + JVC - DVD/CD/USB (2 speakers)

Guest Cabins 4 x LG 32" LED/LCD

*LG Home Theatre Sound System*

Master Cabin

1 x LG 42" LED/LCD + Onkyo DVD/Mp3

*Jamo 5 Speakers Theatre System + Active 8" Subwoofer*

VIP Cabin

1 x LG 37" LED/LCD in VIP

*Onkyo Blue-Ray/DVD/Mp3*

*Onkyo A/V TruHD-DTSHD Receiver*

*Jamo 5 Speakers Theatre System + Active 10" Subwoofer*

Main Deck Salon

1 x LG 47" LED/LCD + Onkyo Digital Receiver

*Cambridge main music automation units*

*Cambridge Local input module & Cambridge System Remote Control*

*Jamo 5 Speakers Theatre System + Active 8" Subwoofer*

*Onkyo Blue-Ray Multi DVD/Mp3*

Upper Deck Salon

1 x LG 47" LED/LCD + Onkyo Digital Receiver

*Cambridge Local input module, Jamo 5 Speakers Theatre System + Active 8" Subwoofer*

*All open areas such as main deck aft, upper deck aft & front and main galley, upper deck pantry and helm station are equipped with Jamo outdoor Speakers and volume control.*

## **Galley Appliances**

---

FRANKE FDF 1211 PIXS 1200 45 Format Extractor Hood (120cm)

FRANKE XL 3x single Stainless Steel Sink

SIEMENS ET 875 SC 11D Build-in Ceramic Five Electric Burners (80cm)

SIEMENS ET 375 GU 11E Build-in Lava Plate Electric Grill (30cm)

SIEMENS HB 953 R 50 Build-in Electric Oven (90cm)

SIEMENS HB 73 AB 550 Build-in Electric Oven (60cm)

SIEMENS HF 25 G5L2 Build-in Microwave

SIEMENS SN 56T 598EU Build-in Dish Washer

SIEMENS 2x KF 9 INPJ 10 NE Double No-Frost Refrigerator/Freezer

GENERAL ELECTRIC ZDWG 240 NBS Wine Cooler

U-Line Ice Maker at main Galley and upper deck pantry

## **Laundry Equipments**

---

Double BOSCH WTE 8630XTR 8kg Dryer

Double BOSCH WAS 247X1TR 8kg Washer

## **JRC Navigation Equipment**

---

*NAVTEX (JRC NCR-333) 1 PCS*

*RADAR X BAND (JRC) 1 PCS*

*ECDIS (LORENZ WITH JRC 19" MONITOR) 1 PCS*

*AUTOPILOT (NAVIPILOT NT-777) 1 PCS*

*VHF-DSC (JRC) 1 PCS*



*AIS (JRC JHS-182) 1 PCS*

*WIND DIRECTION WALKER (CLIPPER) 1 PCS*

*MAGNETIC COMPASS (PLASTIMO OFFSHORE 135) 1 PCS*

*SART (JOTRON TRON 20) 1 PCS*

*EPIRB (JOTRON TRON 40S) 1 PCS*

*EMG HAND VHF (JOTRON TRON TR-20) 2 PCS*

*CAMERA SYSTEM (5 CAMERA FOR MANEUVRE & SECURITY) 1 PCS*

*SATELLITE TV ANTENNA (Intellian I 9 P 90cm) 1 PCS*

---

## **Technical Equipment**

---

*1 x FUEL TRANSFER PUMP*

*1 x FUEL TRANSFER HAND PUMP*

*1 x FRESH WATER PUMP*

*1 x GRAY WATER PUMP*

*2 x 90 Lt WATER PRESSURE PUMP*

*1 x WATER MAKER PUMP*

*1 x SAWAGE TREATMENT PUMP*

*2 x FIRE-BILGE PUMP*

*1 x EMERGENCY FIRE-BILGE PUMP*

---

## **Исключения**

---

При продаже яхты исключаются личные вещи владельца.

---

## **Отказ от ответственности**

---

Компания предоставляет описание судна или яхты добросовестно, но не может гарантировать точность этой информации, а также не ручается за техническое состояние. Покупатель должен проинструктировать своих агентов или оценщиков исследовать представленную информацию более подробно, по собственному желанию.

Продажа судна или яхты, изменение цены или снятие с продажи будет происходить без предварительного уведомления.

# ФОТОГРАФИИ

**Aerial Shot**



**Other**



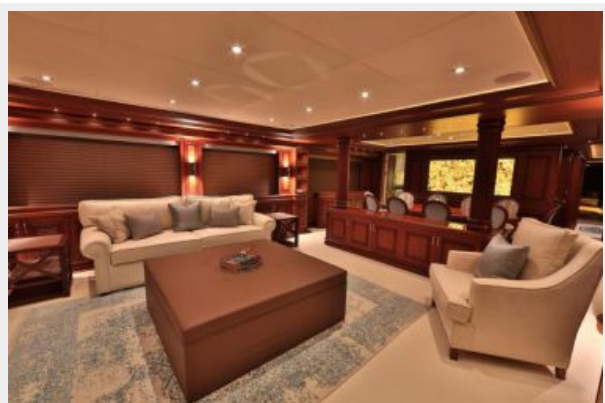
**Other**



**Other**



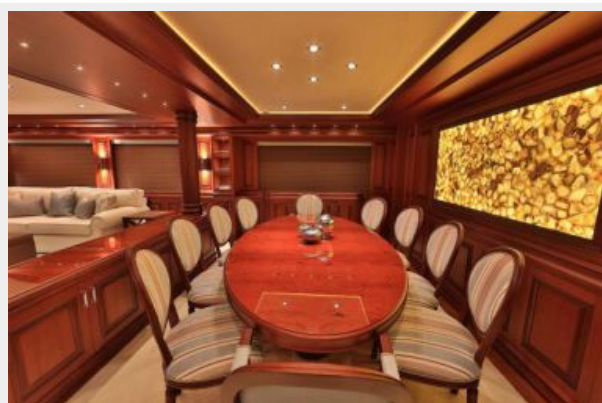
**Main Salon**



**Main Salon2**



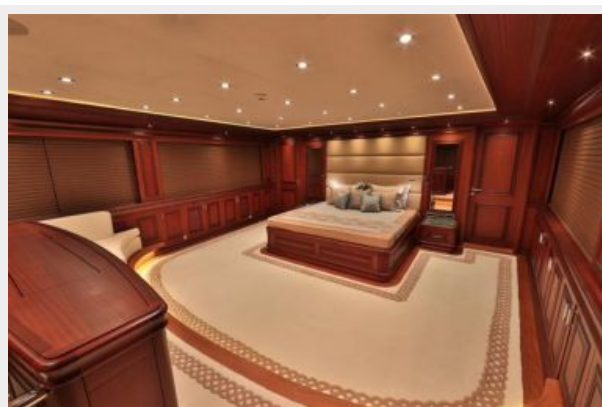
**Dining Table**



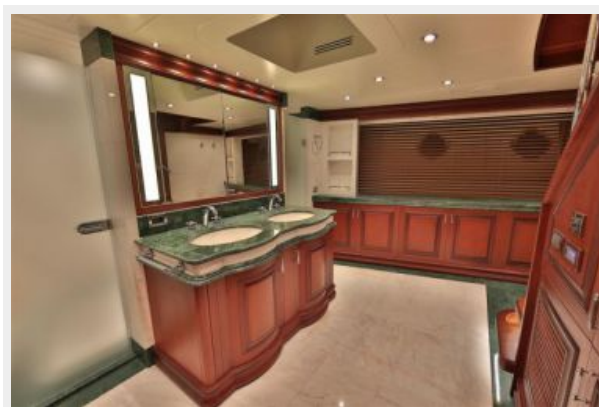
**Dining Table**



**Master Stateroom**



**Master Bathroom**



**VIP Stateroom**



**VIP Bathroom**



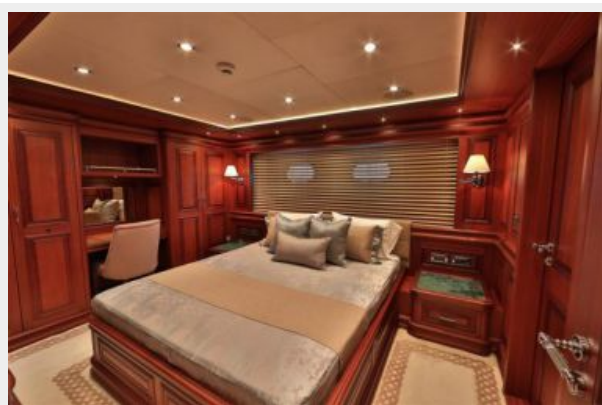
**Double Guest Stateroom**



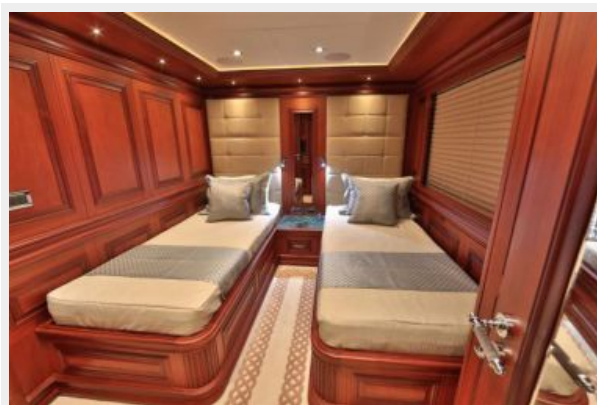
**Guest Bathroom**



**Guest Stateroom**



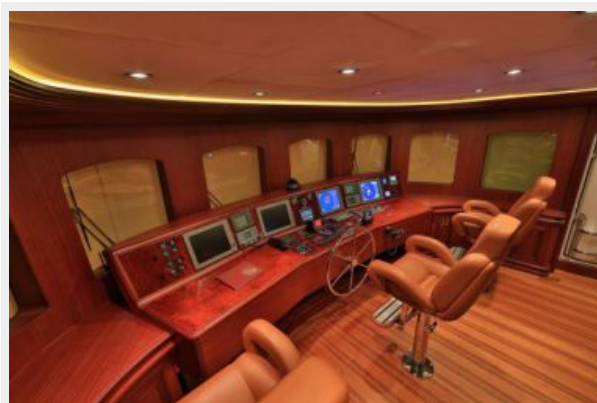
**Twin Guest Stateroom Other**



**Twin Guest Stateroom**



**Pilothouse**



**Galley**



**Upper Deck Salon**



**Detail**



**Upper Deck Bar**



# КОНТАКТЫ

---

Андрей Шестаков (Andrey Shestakov) – ведущий яхтенный брокер отдела продаж яхт и судов компании Shestakov Yacht Sales Inc. Официальный представитель Shestakov Yacht Sales Inc. для русскоговорящих клиентов в центральном офисе компании в Майами/Форт Лодердейл/Флорида/США.

## Контактная информация

---

Email: [andrey@shestakovyachtsales.com](mailto:andrey@shestakovyachtsales.com)

Web: [shestakovyachtsales.com](http://shestakovyachtsales.com)

## Телефоны

---

Краснодарский край: **+7(918)465-66-44**

США, Майами, Флорида: **+1(954)274-4435**

## Время работы

---

Понедельник – Суббота: **9:00 - 21:00**  
EDT

Воскресенье: **Закрето**

## Адрес

---



Harbour Towne Marina, 850 NE 3rd St,  
STE 213, Dania, FL 33004