

FRANCY FREE — MCKINNA



Судостроитель: MCKINNA

Год постройки: 2002

Модель: Крейсер

Цена: ЦЕНА ЯХТЫ ПО ЗАПРОСУ

Местонахождение: United States

Длина общая: 65' 0" (19.81m)

Ширина: 17' 3" (5.26m)

Макс. осадка: 3' 7" (1.09m)

Купить **Francy Free — MCKINNA** а также выбрать подходящую вам яхту из нашего каталога яхт вам поможет опытный яхтенный брокер Андрей Шестаков. На сегодняшний день компания **Shestakov Yacht Sales Inc.** имеет большое количество яхт в собственном списке продаж, а также тесно сотрудничает со всеми крупными яхтенными производителями по всему миру.

Для того чтобы купить яхту **Francy Free — MCKINNA** а также проконсультироваться по любому вопросу связанному с покупкой, продажей, чартером яхт позвоните по телефону **+7(918)465-66-44**.

ОГЛАВЛЕНИЕ

ОГЛАВЛЕНИЕ	2
ХАРАКТЕРИСТИКИ	3
Основная информация	3
Размеры	3
Скорость, вместимость и масса	3
Размещение	3
Корпус и палуба	3
Информация о двигателе	3
ПОДРОБНОЕ ОПИСАНИЕ	4
Vessel Information	4
Исключения	7
Отказ от ответственности	7
ФОТОГРАФИИ	8
КОНТАКТЫ	13
Контактная информация	13
Телефоны	13
Время работы	13
Адрес	13

ХАРАКТЕРИСТИКИ

Основная информация

Тип судна: Крейсер

Модельный год: 2003

Год постройки: 2002

Страна: United States

Размеры

Длина общая: 65' 0" (19.81m)

Ширина: 17' 3" (5.26m)

Макс. осадка: 3' 7" (1.09m)

Скорость, вместимость и масса

Водоизмещение: 70000 Pounds

Вместимость воды: 280 Gallons

Вместимость сточного бака: 100 Gallons Объем топливного бака: 1200 Gallons

Размещение

Всего кают: 3

Всего ком. состава: 2

Корпус и палуба

Материал корпуса: Fiberglass

Информация о двигателе

Двигатели: 2

Производитель: Caterpillar

Модель: 3406E

ПОДРОБНОЕ ОПИСАНИЕ

Vessel Information

Deck/Hull

- 1000lb Davit
- Tender Chalks
- Hot/Cold Shower (Transom)
- Cockpit Engine Controls
- Wet Bar With Stainless Sink
- U-Line Ice Maker
- Electric Grill
- Flybridge Ladder (Retractable)
- Port & Stbd Cockpit door
- Transom Door
- Recessed Anchor Locker
- Maxwell 3500 Windless w/200' Chain
- Fresh Water Washdown (Anchor Locker)Transom Door
- Fore Deck Locker Storage

Flybridge

- Custom Hard Top
- Isinglass Enclosure
- Custom Hinged Radar/Trac-Vision Mount
- Double Helm Chair (Stidd)
- Wet Bar w/Stainless Sink
- Sun Deck
- Storage Locker
- Port & Stbd. L-Seats w/Tables
- AM/FM/CD Player
- 2 Furuno Navnet V GPS/Plotter/Radar
- Furuno Navpilot
- Furuno RD 30
- Raymarine 215 VHF
- Cat Didital Engine Display
- Electronic Controls
- Bow Thruster Controls
- Wesmar Stabilizer Controls

Salon

- Large C-Shaped Leather Settee

- Hi/Low Table w/Leaf
- 2 leather Chairs w/Ottomans (New)
- Small Refrigerator (Stbd.)
- Wine Cooler (Port)
- 42" Flat Screen TV
- 20" Flat Screen TV
- Entertainment Center w/ Bose Surround Sound
- Galley/Dinette
- Subzero Refrigerator w/Freezer
- 2 Burner Electric Cook Top
- GE Microwave/Convection Oven
- Black Granite Countertops
- 20" Flat Screen TV
- Both Style Dinette w/Leather Seating

Pilothouse

- Garmin 3010C GPS/Plotter
- Furuno NavNet GPS/Plotter/Radar
- Furuno NavPilot
- Furuno RD-30
- Raymarine 215 VHF
- Cat Digital Displays
- Electronic Controls
- Ritchie Compass
- Bow Thruster
- Wesmar Stabilizer
- Trim Tabs
- Pedestal Helm Seat
- HeadhunterTank Monitoring System

Guest Stateroom

- Pullman Style Bunk
- Bottom Bunk Single/Double
- Hanging Locker
- Cedar Locker
- Flat Screen TV
- Access Door To Guest/Day Head

Guest/Day Head

- Mirrored Ceiling
- Royal Flush Head
- Marble Countertop

- Marble Sole
- Walk-in Stall Showe

VIP Stateroom/VIP Stateroom Head

- Queen Berth
- Cedar Hanging Locker
- 20" Sony TV
- Sony DVD/CD Player
- Royal Flush Head
- Walk-In Stall Shower
- Marble Countertops
- Marble Sole
- Master Stateroom
- Queen Berth
- Drawers Under Berth
- Cedar Walk-In Closet
- Closet w/Engine Room Access
- 20' Sony TV
- Sony DVD/CD Player

Master Stateroom Head

- Marble Countertops
- Marble Sole
- Royal Flush Head
- Full size Shower w/Tub
- Double Sink Vanity
- Mirrored Ceiling
- Pocket Doors

Engine/Mechanical

- 800hp Caterpillar 3406E
- Electronic Engine Controls W/Synchronizer (3 Stations)
- ZF IRM 350A Marine Gear
- Trolling Valves
- 5 Bladed Nibral Props
- Wesmar Bow Thruster
- Wesmar Stabilizers
- Electrical
- 12V Battery Charger
- 24V Battery Charger (New 2014)
- 3000 Watt DC/AC Inverter
- 10 - 8D Gel Batteries (New 2014)

- 50 Amp Shore Power w/Cords

Tender

- 2005 Novurana MX 400DL
- 50hp Yamaha 4-Stroke
- Standard VHF Radio
- Raymarine ST40 Bi-Data
- Yamaha Tach
- Yamaha Speed
- Battery Switch
- Bow & Stern Light

Additional

- CruiseAir AC/Heat
- Offshore Marine Water Maker (Reconditioned 2013)
- Central Vac
- 2 Piece Washer Dryer
- Freezer (Lazarette)
- Glendenning Cablemaster
- Underwater Lights
- Headhunter Monitoring System

Outside Equipment/Extras

- Electric windlass

Исключения

При продаже яхты исключаются личные вещи владельца.

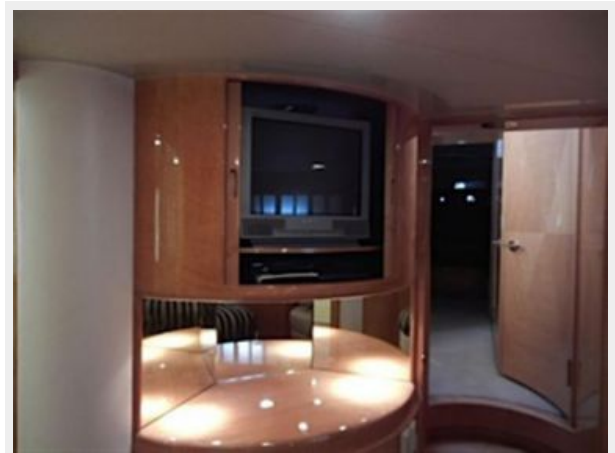
Отказ от ответственности

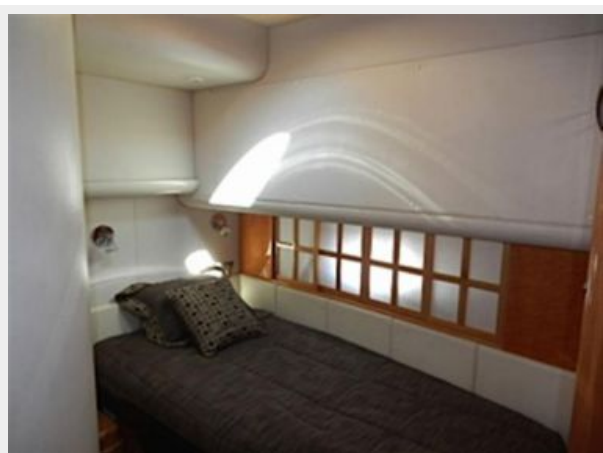
Компания предоставляет описание судна или яхты добросовестно, но не может гарантировать точность этой информации, а также не ручается за техническое состояние. Покупатель должен проинструктировать своих агентов или оценщиков исследовать представленную информацию более подробно, по собственному желанию. Продажа судна или яхты, изменение цены или снятие с продажи будет происходить без предварительного уведомления.

ФОТОГРАФИИ











КОНТАКТЫ

Андрей Шестаков (Andrey Shestakov) – ведущий яхтенный брокер отдела продаж яхт и судов компании Shestakov Yacht Sales Inc. Официальный представитель Shestakov Yacht Sales Inc. для русскоговорящих клиентов в центральном офисе компании в Майами/Форт Лодердейл/Флорида/США.

Контактная информация

Email: andrey@shestakovyachtsales.com

Web: shestakovyachtsales.com

Телефоны

Краснодарский край: **+7(918)465-66-44**

США, Майами, Флорида: **+1(954)274-4435**

Время работы

Понедельник – Суббота: **9:00 - 21:00**
EDT

Воскресенье: **Закрито**

Адрес



Harbour Towne Marina, 850 NE 3rd St,
STE 213, Dania, FL 33004