

PHILANDERER — CONCORDE YACHTS, LTD



Судостроитель:
CONCORDE YACHTS, LTD

Год постройки: 1992

Модель: Sloop

Цена: ЦЕНА ЯХТЫ ПО ЗАПРОСУ

Местонахождение: Spain

Длина общая: 131' 3" (40.00m)

Ширина: 29' 11" (9.10m)

Макс. осадка: 12' 10" (3.90m)

Крейс. скорость: 11 Kts. (13 MPH)

Макс. скорость: 13 Kts. (15 MPH)

Купить Philanderer — CONCORDE YACHTS, LTD а также выбрать подходящую вам яхту из нашего каталога яхт вам поможет опытный яхтенный брокер Андрей Шестаков. На сегодняшний день компания Shestakov Yacht Sales Inc. имеет большое количество яхт в собственном списке продаж, а также тесно сотрудничает со всеми крупными яхтенными производителями по всему миру. Для того чтобы купить яхту Philanderer — CONCORDE YACHTS, LTD а также проконсультироваться по любому вопросу связанному с покупкой, продажей, чартером яхт позвоните по телефону **+7(918)465-66-44**.

ОГЛАВЛЕНИЕ

ОГЛАВЛЕНИЕ	2
ХАРАКТЕРИСТИКИ	5
Обзор	5
Основная информация	5
Размеры	5
Скорость, вместимость и масса	5
Размещение	6
Корпус и палуба	6
Информация о двигателе	6
ПОДРОБНОЕ ОПИСАНИЕ	7
Accommodations	7
Mechanical	7
Electrical Equipment	7
Galley	8
Audio & Visual Equipment	8
Pilothouse	8
Rigging	8
Safety & Fire Protection	8
Deck Equipment	9
Remarks	9
Water Sports	9
Исключения	9
Отказ от ответственности	9
ФОТОГРАФИИ	10
Aft deck	10
Aerial	10
Profile 2	10
Sailing	10

Bow	10
Profile 3	10
Aft deck dining	11
Helm & upper salon	11
Lower salon view	11
Lower salon	11
Dining	11
Lounge	11
Lounge 2	12
Galey	12
Master cabin 2	12
Master cabin	12
Master bath	12
Office	12
VIP cabin	13
Twin cabin	13
Twin cabin bathroom	13
Twin cabin 2	13
Bunk bed bathroom	14
Bunk bed cabin	14
Gym	14
Sauna	14
Engine room	15
Layout	15
КОНТАКТЫ	16
Контактная информация	16
Телефоны	16
Время работы	16
Адрес	16

ХАРАКТЕРИСТИКИ

Обзор

This fully remodeled sailing superyacht is now being offered for sale after 2 successful summer charter seasons in the Mediterranean. Custom built in 1992 by Concorde Yachts and sister-ship to the renowned Mirabella series, **Philanderer** was extensively refitted in between 2009 and 2012 and represents a modern, fast performance sailing yacht with huge volume. She features an upper saloon and lower saloon with a formal dining area. Sleek and modern lines are combined with a soft fabrics to create a sense of relaxed, effortless elegance.

Основная информация

Тип судна: Sloop	Подкатегория: Моторный парусник
Модельный год: 1992	Год постройки: 1992
Год обновления: 2012	Вид обновления: Full refit
Страна: Spain	Верх: Open W/Bimini Top

Размеры

Длина общая: 131' 3" (40.00m)	Ширина: 29' 11" (9.10m)
Макс. осадка: 12' 10" (3.90m)	

Скорость, вместимость и масса

Крейс. скорость: 11 Kts. (13 MPH)	Макс. скорость: 13 Kts. (15 MPH)
Водоизмещение: 434310.65614 Pounds	Чистый вес: 212 Pounds
Вместимость воды: 1162.3570288 Gallons	Объем топливного бака: 4173.9184216 Gallons

Размещение

Всего кают: 5

Всего коек: 8

Спальные места: 10

Всего ком. состава: 5

Каюты экипажа: 4

Койки экипажа: 7

Спальных мест экипажа: 7

Комм. состав экипажа: 4

Корпус и палуба

Материал корпуса: GRP

Материал палубы: Teak

Цвет корпуса: Blue

Дизайнер корпуса: Farr Yacht Design

Дизайнер экстерьера: Derek Frost & Associates

Дизайнер интерьера: Derek Frost & Associates

Информация о двигателе

Двигатели: 1

Производитель: Luggier

Модель: L614A-Alaska

Тип двигателя: Inboard

Тип топлива: Diesel

ПОДРОБНОЕ ОПИСАНИЕ

Accommodations

Sleeps 10 in 5 cabins: - 1 master cabin with Queen size bed full bathroom with bathtub jacuzzi + private office + TV + HI-FI music + closets + A/C - 1 VIP cabin with Queen size bed + full bathroom + TV + HI-FI music + closets + A/C - 2 Twin cabins with full bathroom + TV + HI-FI music + closets + A/C - 1 twin cabin with bunk beds + full bathroom + closets + A/C Crew: Sleeps 7 in 4 cabins

Mechanical

Gearbox: 3.05:1 Twin Disc type MG516 gear box Propulsion: Prop Shaft

Generators: 2x 70 kW Northern Light 6-cylinder turbo-charged diesel

Generators hours: 28,900 Hrs Port generator (electronics all new in 2012) 12,200 Hrs Stbd generator (rebuilt in 2009)

Air Conditioning: Condaria chilled water air-conditioning system throughout (new in 2009)

2x HEM water maker - 8,500 l/day

Hydra Power Systems hydraulic retractable bowthruster 50 HP

Hydra Power Systems hydraulic fixed sternthruster 50 HP

Bauer dive compressor

Spare oil tank directly connected to engine / generators

Alfa Laval centrifugal fuel cleaner

Electrical Equipment

Electricity: 24V DC / 220V AC / 380V AC

Shore power: Atlas Shorepower transformer and frequency converter

Batteries: Engine and generator start batteries new in 2009

2x banks of service batteries, gel from Sonnenschein (1,500 Amp & 1,250 Amp) - all new 2012

Victron battery charger

Inverters

Galley

Hoshizaki fridge / freezer Extractor Miele cooking plate Miele dish washer 2x Miele oven Miele washing machine Microwave Miele dryer

Audio & Visual Equipment

Bose sound system for cockpit, upper and lower salon

DVD players in each cabin

TVs in salon and each cabin SAT TV reception

Pilothouse

Communications Equipment

Icom VHF various with GMDSS V-Sat communication terminal Icom SSB PC for communication Furuno NavTec NX300

Navigation Equipment

2x PCs for navigation / plotter Raymarine ST70+ Tridata Raymarine auto pilot Raymarine plotter Raymarine radar Connnav satellite GYRO

Rigging

50m Carbon fibre mast and boom - painted in 2009 Stainless steel rod rigging by Riggama North Sails 322 sqm mainsail, 333 sqm yankee, 438 sqm genoa - all Spectra Triradial new 2012 4x Barent captive hydraulic winches for main halyard, main sheet and yankee. Reckmann RF90 hydraulic furler on yankee and genoa Rig was serviced and overhauled in 2009

Safety & Fire Protection

4x Zodiac 6-men liferafts SOLAS FM200 Fire fighting system 1x Arimar 8-men liferaft SOLAS All safety & security equipment according to commercial Spanish registration

Deck Equipment

2x Maxwell 5000 anchor winches 2x Anchors plus chain

Remarks

Refit History

2009: Major interior refit, all new refurbishing, new cockpit layout, new teak in cockpit, all new navigation and communication equipment, new audio / video equipment, new tender & toys, new fridge compressors

2012: Technical refit with new batteries, partly new generator, all seacocks new, changed piping in some areas, new electric panels, increased safety gear to apply to commercial registration for worldwide cruising, installed alarm system.

Water Sports

- 5m Novurania Equator 500 tender with Mercruiser 120hp engine with capacity for 8 pax. - 3m Imnasa semirigid Rib 300 with Yamaha 9hp outboard engine and capacity for 4 pax. - 4m Topaz Race X sailing dinghy - Aitkon 2-man kayak - Windsurf with different sails - Water skis (including mono-ski) - Wake board - 3-man banana - 2 x donuts - Snorkel and mask - Life jackets and neoprene outfits for water sports - 3 full sets of diving equipment (outfits, jackets, regulators, weights, light outfits and 6 bottles) - Big Game Practice: Four fishing rods with reels and belts for tunas. - Fishing: Six Fishing rods with reels for small fishes and squids.

Исключения

При продаже яхты исключаются личные вещи владельца.

Отказ от ответственности

Компания предоставляет описание судна или яхты добросовестно, но не может гарантировать точность этой информации, а также не ручается за техническое состояние. Покупатель должен проинструктировать своих агентов или оценщиков исследовать представленную информацию более подробно, по собственному желанию. Продажа судна или яхты, изменение цены или снятие с продажи будет происходить без предварительного уведомления.

ФОТОГРАФИИ

Aerial



Aft deck



Sailing



Profile 2



Bow



Profile 3



Aft deck dining



Helm & upper salon



Lower salon view



Lower salon



Dining



Lounge



Lounge 2



Galey



Master cabin



Master cabin 2



Master bath



Office



VIP cabin



Twin cabin



Twin cabin bathroom



Twin cabin 2



Bunk bed bathroom



Bunk bed cabin



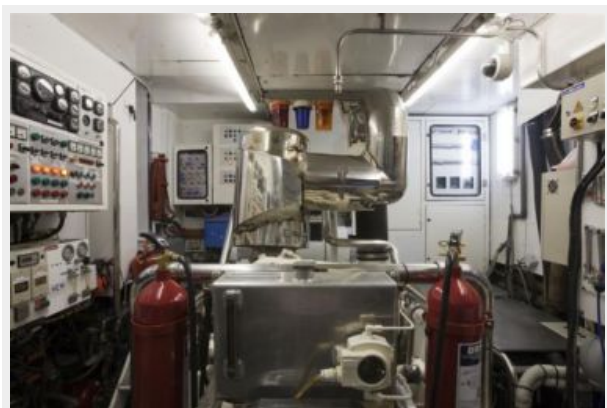
Gym



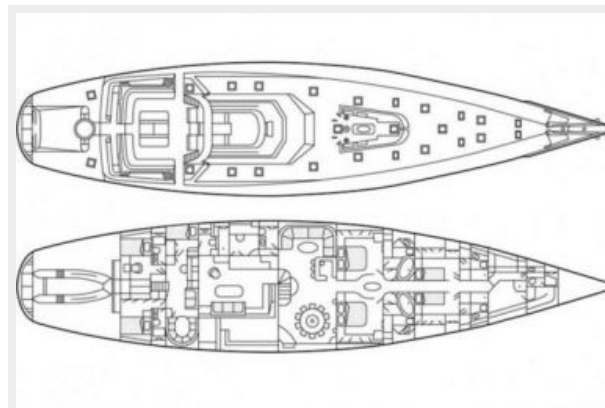
Sauna



Engine room



Layout



КОНТАКТЫ

Андрей Шестаков (Andrey Shestakov) – ведущий яхтенный брокер отдела продаж яхт и судов компании Shestakov Yacht Sales Inc. Официальный представитель Shestakov Yacht Sales Inc. для русскоговорящих клиентов в центральном офисе компании в Майами/Форт Лодердейл/Флорида/США.

Контактная информация

Email: andrey@shestakovyachtsales.com

Web: shestakovyachtsales.com

Телефоны

Краснодарский край: **+7(918)465-66-44**

США, Майами, Флорида: **+1(954)274-4435**

Время работы

Понедельник – Суббота: **9:00 - 21:00**
EDT

Воскресенье: **Закрыто**

Адрес



Harbour Towne Marina, 850 NE 3rd St,
STE 213, Dania, FL 33004