

410EXPRESS FISHERMAN — ALBEMARLE



Судостроитель: ALBEMARLE

Год постройки: 2007

Модель: Катер для спортивной рыбалки

Цена: ЦЕНА ЯХТЫ ПО ЗАПРОСУ

Местонахождение: United States

Длина общая: 41' 0" (12.50m)

Ширина: 15' 9" (4.80m)

Макс. осадка: 4' 0" (1.22m)

Купить 410Express Fisherman — ALBEMARLE а также выбрать подходящую вам яхту из нашего каталога яхт вам поможет опытный яхтенный брокер Андрей Шестаков. На сегодняшний день компания Shestakov Yacht Sales Inc. имеет большое количество яхт в собственном списке продаж, а также тесно сотрудничает со всеми крупными яхтенными производителями по всему миру.

Для того чтобы купить яхту 410Express Fisherman — ALBEMARLE а также проконсультироваться по любому вопросу связанному с покупкой, продажей, чартером яхт позвоните по телефону **+7(918)465-66-44**.

ОГЛАВЛЕНИЕ

ОГЛАВЛЕНИЕ	2
ХАРАКТЕРИСТИКИ	3
Обзор	3
Основная информация	3
Размеры	3
Скорость, вместимость и масса	3
Размещение	3
Корпус и палуба	4
Информация о двигателе	4
ПОДРОБНОЕ ОПИСАНИЕ	5
Remarks	5
Manufacturer Description	5
Amenities	5
Electronics	5
Mechanical	6
Исключения	6
Отказ от ответственности	6
ФОТОГРАФИИ	7
КОНТАКТЫ	15
Контактная информация	15
Телефоны	15
Время работы	15
Адрес	15

ХАРАКТЕРИСТИКИ

Обзор

MOTIVATED SELLER! Transmission Serviced New Risers New AC New Steering This 40' Express is the ultimate fishing machine with the sleek Carolina flare and beautiful lines. The 410 Express will stand up to the demanding requirements needed for the offshore enthusiast. With its over sized cockpit and bait prep station, there is no need to look any further. This Albemarle will not disappoint and is priced to sell. Don't let this one get away!

Основная информация

Тип судна: Катер для спортивной рыбалки

Подкатегория: Express

Модельный год: 2008

Год постройки: 2007

Страна: United States

Размеры

Длина общая: 41' 0" (12.50m)

Ширина: 15' 9" (4.80m)

Макс. осадка: 4' 0" (1.22m)

Скорость, вместимость и масса

Водоизмещение: 32000 Pounds

Вместимость воды: 100 Gallons

Объем топливного бака: 600 Gallons

Размещение

Всего кают: 1

Корпус и палуба

Материал корпуса: Fiberglass

Информация о двигателе

Двигатели: 2

Производитель: Caterpillar

Модель: C-12

Тип двигателя: Inboard

Тип топлива: Diesel

ПОДРОБНОЕ ОПИСАНИЕ

Remarks

MOTIVATED SELLER! New Bottom Job All Caterpillar Services done July 2016 Transmission Serviced New Risers New AC New Steering

Manufacturer Description

The 410 Express is an impressive offshore fishing machine that combines striking lines and a dramatic Carolina-style flare, with unparalleled craftsmanship and rock solid construction. Everything about the 410 is designed to surpass even the most demanding requirements of serious big game anglers, while still delighting their senses with elegant refinements and comfortable appointments throughout. On deck, the 410 has a massive cockpit equipped with a standard livewell, ice/bait cooler, tackle storage, rigging station, oversized fishboxes and transom door, everything you need for a serious commitment to fishing. The helms many features include a captains station with superb visibility and well-appointed instrumentation, additional tackle storage, and comfortable wraparound seating, an appreciated feature on long runs offshore. Below deck, the custom decorated interior cabin and spacious forward stateroom clearly prove that luxury and fishability can co-exist in one stunning and well-refined sportfishing package.

Amenities

- Cherry appointed Interior
- Jensen Flatscreen TV - 20" Salon/ 13" Stateroom
- Bose Entertainment Center
- GE Profile Convection/Microwave
- Vitirigo Refrig/Freezer
- Icebright Ice Maker
- Eurokesa Princess 2 Burner stove
- Cruiseair A/C Salon/Helm

Electronics

- Furuno Navnet 3D X 2 Lower helm
- Furuno 72 mi Radar
- Simrad AP/24 Auto pilot Lower/Upper station
- Glendenning Controls
- ACR Spotlight
- ICOM - M504 VHF Radio
- Clarion Stereo

- JL Audio Sound system
- Navnet 8" Upper Station
- Bose Entertainment system

Mechanical

- Onan Generator 1847 hrs
- Fireboy Fire system
- Reverso Oil change system
- Electrical hatch for exterior access
- 50 Amp Shore power service
- Glendenning Cablemaster

Исключения

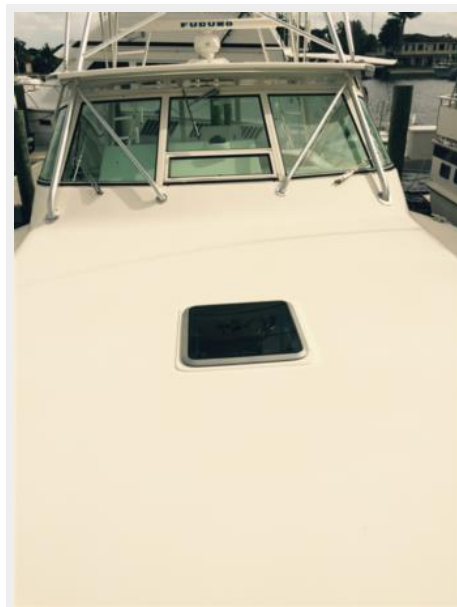
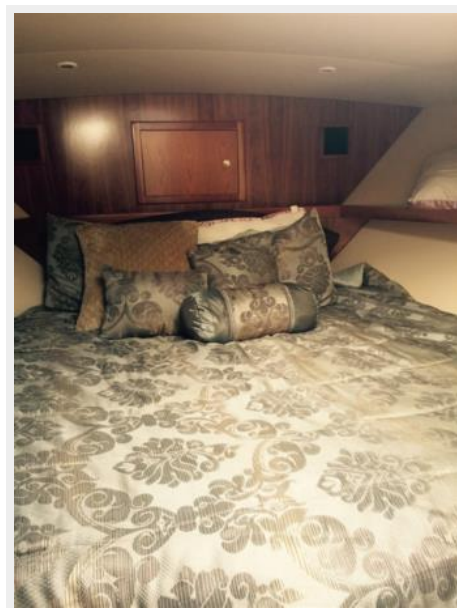
При продаже яхты исключаются личные вещи владельца.

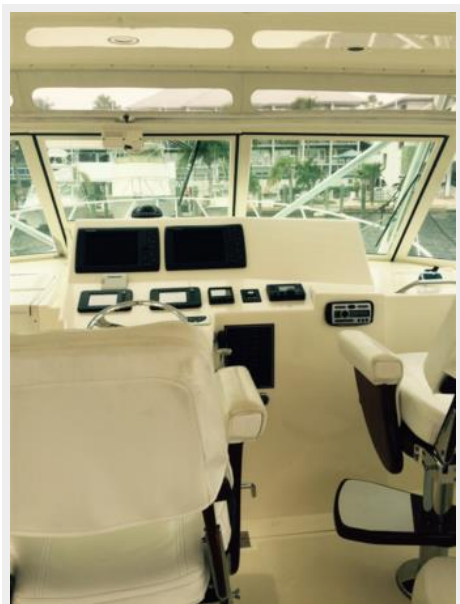
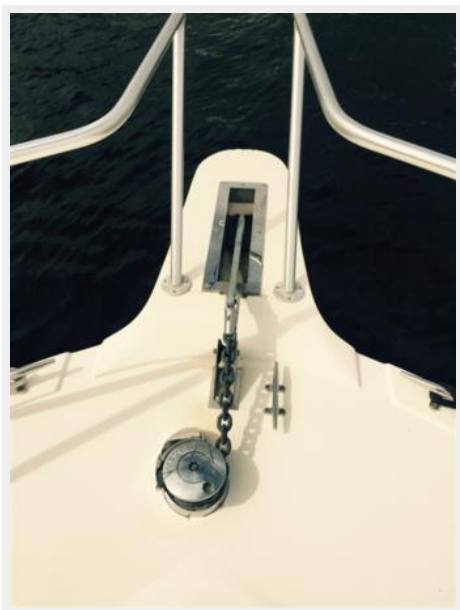
Отказ от ответственности

Компания предоставляет описание судна или яхты добросовестно, но не может гарантировать точность этой информации, а также не ручается за техническое состояние. Покупатель должен проинструктировать своих агентов или оценщиков исследовать представленную информацию более подробно, по собственному желанию. Продажа судна или яхты, изменение цены или снятие с продажи будет происходить без предварительного уведомления.

ФОТОГРАФИИ



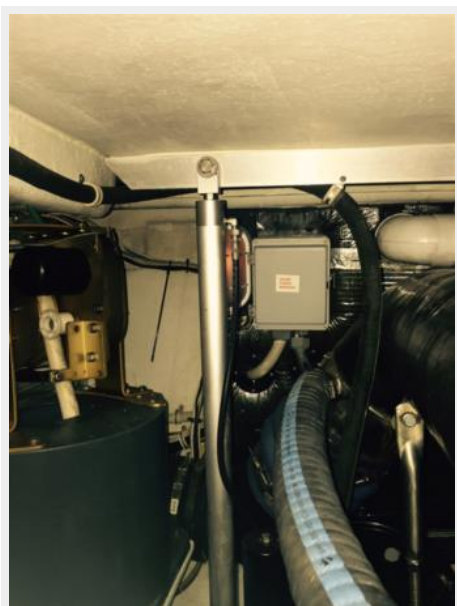














КОНТАКТЫ

Андрей Шестаков (Andrey Shestakov) – ведущий яхтенный брокер отдела продаж яхт и судов компании Shestakov Yacht Sales Inc. Официальный представитель Shestakov Yacht Sales Inc. для русскоговорящих клиентов в центральном офисе компании в Майами/Форт Лодердейл/Флорида/США.

Контактная информация

Email: andrey@shestakovyachtsales.com

Web: shestakovyachtsales.com

Телефоны

Краснодарский край: **+7(918)465-66-44**

США, Майами, Флорида: **+1(954)274-4435**

Время работы

Понедельник – Суббота: **9:00 - 21:00**
EDT

Воскресенье: **Закрито**

Адрес



Harbour Towne Marina, 850 NE 3rd St,
STE 213, Dania, FL 33004