

ROAA — SUNSEEKER



Судостроитель: [SUNSEEKER](#)

Год постройки: 2015

Модель: Крейсер

Цена: **ЦЕНА ЯХТЫ ПО ЗАПРОСУ**

Местонахождение: United States

Длина общая: 55' 0" (16.76m)

Ширина: 15' 5" (4.70m)

Макс. осадка: 4' 2" (1.27m)

Крейс. скорость: 23 Kts. (26 MPH)

Макс. скорость: 32 Kts. (37 MPH)

Купить **ROAA — SUNSEEKER** а также выбрать подходящую вам яхту из нашего каталога яхт вам поможет опытный яхтенный брокер Андрей Шестаков. На сегодняшний день компания **Shestakov Yacht Sales Inc.** имеет большое количество яхт в собственном списке продаж, а также тесно сотрудничает со всеми крупными яхтенными производителями по всему миру.

Для того чтобы купить яхту **ROAA — SUNSEEKER** а также проконсультироваться по любому вопросу связанному с покупкой, продажей, чартером яхт позвоните по телефону **+7(918)465-66-44**.

ОГЛАВЛЕНИЕ

ОГЛАВЛЕНИЕ	2
ХАРАКТЕРИСТИКИ	3
Обзор	3
Основная информация	3
Размеры	3
Скорость, вместимость и масса	3
Размещение	4
Корпус и палуба	4
Информация о двигателе	4
ПОДРОБНОЕ ОПИСАНИЕ	5
Accommodations	5
Galley	5
Cockpit	5
Salon & Dining	6
Fly Bridge	6
Electronics	6
Deck Equipment	7
Engines & Mechanical	7
Electrical Equipment	7
Исключения	7
Отказ от ответственности	8
ФОТОГРАФИИ	9
КОНТАКТЫ	13
Контактная информация	13
Телефоны	13
Время работы	13
Адрес	13

ХАРАКТЕРИСТИКИ

Обзор

Excellent example of Sunseeker design. Spacious accommodations for up to 6 guests with 3 cabins and 2 heads. Single berth cabin w/head aft for crew. Built to US specifications. Beautiful American Black Walnut interior, Raymarine electronics.

This Manhattan 55 is the perfect entertainment platform with an intelligent mix of open and interior spaces.

Основная информация

Тип судна: Крейсер

Подкатегория: Sport Cruiser

Модельный год: 2015

Год постройки: 2015

Страна: United States

Верх: Bimini Top

Открытая палуба мостика: Да

Размеры

Длина общая: 55' 0" (16.76m)

Длина по ватерлинии: 44' 7" (13.59m)

Ширина: 15' 5" (4.70m)

Макс. осадка: 4' 2" (1.27m)

Скорость, вместимость и масса

Крейс. скорость: 23 Kts. (26 MPH)

Дальность на крейсерской скорости:
250

Макс. скорость: 32 Kts. (37 MPH)

Водоизмещение: 60389 Pounds

Вместимость воды: 158 Gallons

Объем топливного бака: 580 Gallons

Размещение

Всего кают: 3

Всего ком. состава: 2

Каюты экипажа: 1

Корпус и палуба

Материал корпуса: Fiberglass

Информация о двигателе

Производитель: MAN

Модель: R6 800

Тип двигателя: Inboard

Тип топлива: Diesel

ПОДРОБНОЕ ОПИСАНИЕ

Accommodations

3 Cabin, 2 head layout w/galley down

MASTER CABIN-Full Beam-Amidship

- Queen centerline berth with storage and drawers beneath
- Outboard cabinets
- Nightstands
- Settee
- Hanging locker w/mirrored door
- Panoramic windows w/opening portholes
- Samsung 32" TV
- En Suite head w/stall shower

VIP CABIN-forward

- Double berth w/storage below
- Outboard cabinets
- Hanging locker w/mirrored door
- 32" Samsung TV
- En Suite head w/shower shared with guest cabin

GUEST CABIN-Starboard

- Twin berths w/storage below
- Hanging w/mirrored door
- Samsung 22" TV

Galley

- Sink w/hot & cold water
- Hot and cold water supply
- Vitrefrigo refrigerator/freezer
- 3- ring Ceramic cooktop
- Sharp Microwave Oven
- 6 place dinnerware & cutlery

Cockpit

- Teak cockpit and steps

- Staircase to fly bridge
- U-settee w/storage below and sunpad aft
- Teak pedestal table
- Engine room access hatch
- Radio/iPod remote control
- Cockpit Speakers

Salon & Dining

- American Black Walnut interior
- Settees (P & S)
- Coffee table
- Samsung 40" LED TV
- Bose Surround sound system
- Pioneer Blu-Ray
- U-settee w/dining table opposite helm
- Main deck helm (S)
- Twin helm chairs

Fly Bridge

- Teak deck
- Bimini top
- 2 x helm seats (P)
- Duplicate engine controls and instrumentation
- Compass
- Trim tab control
- Sanshin remote controlled searchlight (dual station)
- 2 x Upholstered settees
- Teak table
- Wet bar w/icemaker & refrigerator

Electronics

- 2 x Raymarine E165 Chart plotter & radar (lower deck)
- 2 x Raymarine E125 Color repeater (FB)
- Raymarine Raystar 130 GPS receiver
- Raymarine i70 speed & depth displays (2 x lower deck) (1 on FB)
- Raymarine CP300 Sounder module
- Raymarine Autopilot-dual station
- Raymarine Ray260 VHF (upper & lower helms)
- Sono Stereo System

Deck Equipment

- 25 kg Lewmar Delta anchor
- 60m galvanized chain
- Lewmar anchor winch
- 2 x Lewmar stern docking winches
- 4 x Aqualuma underwater lights
- SS & teak passerelle
- Freshwater deck wash
- Foredeck sunpad w/folding backrest

Engines & Mechanical

- Twin MAN R6 800 @800 hp each
- 17kW Onan generator
- Sleipner Bow & Stern Thrusters
- HRO Seafari Watermaker 110 ltr/hour
- Tropical Spec A/C
- 2 x separate fuel filters water separators
- Aluminum fuel tanks with electric sender units
- Sound insulation throughout engine room
- Automatic fire extinguisher
- Automatic bilge pumps
- Automatic flood pump with high level alarm

Electrical Equipment

- 17kW Onan generator
- Systems monitoring panel
- Galvanic isolator
- Glendinning Cablemaster
- 6 x batteries for engine starting 24v circuit
- 4 x batteries for domestic power 24v circuit
- 2 x batteries for generator starting 12v circuit
- Battery charger for 24v circuits
- Battery charger for 12v circuits
- Water heater

Исключения

При продаже яхты исключаются личные вещи владельца.

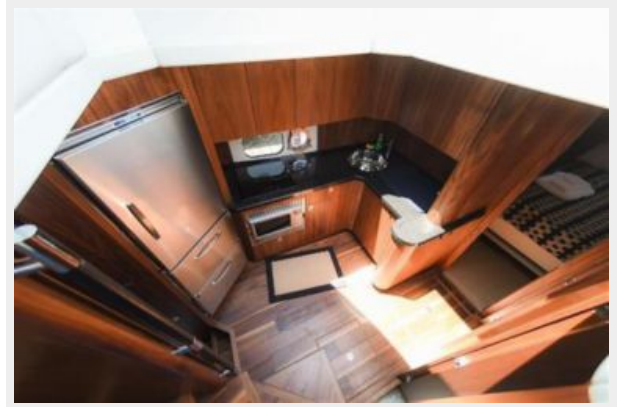
Отказ от ответственности

Компания предоставляет описание судна или яхты добросовестно, но не может гарантировать точность этой информации, а также не ручается за техническое состояние. Покупатель должен проинструктировать своих агентов или оценщиков исследовать представленную информацию более подробно, по собственному желанию. Продажа судна или яхты, изменение цены или снятие с продажи будет происходить без предварительного уведомления.

ФОТОГРАФИИ









КОНТАКТЫ

Андрей Шестаков (Andrey Shestakov) – ведущий яхтенный брокер отдела продаж яхт и судов компании Shestakov Yacht Sales Inc. Официальный представитель Shestakov Yacht Sales Inc. для русскоговорящих клиентов в центральном офисе компании в Майами/Форт Лодердейл/Флорида/США.

Контактная информация

Email: andrey@shestakovyachtsales.com

Web: shestakovyachtsales.com

Телефоны

Краснодарский край: **+7(918)465-66-44**

США, Майами, Флорида: **+1(954)274-4435**

Время работы

Понедельник – Суббота: **9:00 - 21:00**
EDT

Воскресенье: **Закрито**

Адрес



Harbour Towne Marina, 850 NE 3rd St,
STE 213, Dania, FL 33004