

MISS VALERIE — BILLY KNOWLES



Судостроитель: BILLY KNOWLES

Год постройки: 2005

Модель: Катер для спортивной рыбалки

Цена: ЦЕНА ЯХТЫ ПО ЗАПРОСУ

Местонахождение: United States

Длина общая: 34' 0" (10.36m)

Ширина: 11' 10" (3.61m)

Мин. осадка: 3' 0" (0.91m)

Крейс. скорость: 22 Kts. (25 MPH)

Макс. скорость: 30 Kts. (35 MPH)

Купить **Miss Valerie — BILLY KNOWLES** а также выбрать подходящую вам яхту из нашего каталога яхт вам поможет опытный яхтенный брокер Андрей Шестаков. На сегодняшний день компания **Shestakov Yacht Sales Inc.** имеет большое количество яхт в собственном списке продаж, а также тесно сотрудничает со всеми крупными яхтенными производителями по всему миру.

Для того чтобы купить яхту **Miss Valerie — BILLY KNOWLES** а также проконсультироваться по любому вопросу связанному с покупкой, продажей, чартером яхт позвоните по телефону **+7(918)465-66-44**.

ОГЛАВЛЕНИЕ

ОГЛАВЛЕНИЕ	2
ХАРАКТЕРИСТИКИ	4
Обзор	4
Основная информация	4
Размеры	4
Скорость, вместимость и масса	4
Размещение	4
Корпус и палуба	5
Информация о двигателе	5
ПОДРОБНОЕ ОПИСАНИЕ	6
Vessel Description	6
Исключения	8
Отказ от ответственности	8
ФОТОГРАФИИ	9
Cockpit	9
Cockpit	9
Drink Box	9
Cockpit	9
Bow	9
Hard Top	9
Walk Around	10
Walk Around	10
Air Conditioning	10
Helm	11
Built in Tackle Drawer	11
Electronics	11
Teak and Holly sole	12
Electrical Panel	12

Head	12
Galley	12
Galley	13
Galley	13
Forward V Berth	13
Engine Room Access	13
Engine Room	13
Engine Room	13
Engine Room	14
Engine Room	14
Water Heater	14
Oil Transfer	14
Engine Room	14
Engine Room	14
Bow Thruster	15
Pocket	15
КОНТАКТЫ	17
Контактная информация	17
Телефоны	17
Время работы	17
Адрес	17

ХАРАКТЕРИСТИКИ

Обзор

This 34' Billy Knowles express walk-around is a solid fiberglass non-cored construction throughout, single Cummins QSC diesel for reliable and economical operation, bow thruster, and a cozy cabin with galley, head, double bed, and dockside A/C.

Основная информация

Тип судна: Катер для спортивной рыбалки

Модельный год: 2005

Год постройки: 2005

Страна: United States

Размеры

Длина общая: 34' 0" (10.36m)

Ширина: 11' 10" (3.61m)

Мин. осадка: 3' 0" (0.91m)

Скорость, вместимость и масса

Крейс. скорость: 22 Kts. (25 MPH)

Макс. скорость: 30 Kts. (35 MPH)

Водоизмещение: 13000 Pounds

Вместимость воды: 35 Gallons

Объем топливного бака: 300 Gallons

Размещение

Всего кают: 1

Корпус и палуба

Материал корпуса: Fiberglass

Информация о двигателе

Двигатели: 1

Производитель: Cummins

Модель: QSC

Тип двигателя: Inboard

Тип топлива: Diesel

ПОДРОБНОЕ ОПИСАНИЕ

Vessel Description

Step aboard into the large (9'8" x 8'6") cockpit with mounting pads for the two fishing chairs and rocket launcher binnacle. There is a large bait well/fish box molded into the transom, and a six foot center-line storage compartment under the sole that could be converted to another fish box. There are four rod holders and pop-up mooring cleats on the side gunnels, and a hot/cold freshwater shower in the cockpit. The helm deck fiberglass hardtop, with full isinglass enclosures, features a full-length settee to port, helm console to starboard, and a built-in tackle station with four drawers just forward. The walk-around side decks are protected by high gunnels with pop-up cleats for un-obstructed safe fish fighting. Stepping down into the cabin, the starboard side galley has a top-loading fridge and large double stainless sinks. The head with electric flush toilet is opposite, a hanging locker just ahead, and the double "V" berth is forward. The steps lift up for easy entry into the engine room.

Electronics and Helm

- Garmin 4 Kw radar w/4' open antenna
- Garmin GPS Map 4212 w/12" color display
- Garmin 2 Kw depth transducer
- Simrad AP16 autopilot
- Icom IC502 VHF radio
- Vetus bow thruster control
- Lenco trim tabs control
- Ritchie magnetic compass
- Cummins electronic engine display
- Tackle prep station with 4 drawers
- 6' plus lounge with icebox under forward section
- Full isinglass enclosures including aft panels
- Dome lighting and stereo speakers under hardtop
- Smoked Plexiglas electronics locker cover

Electrical

- Marine Air reverse-cycle air conditioning
- A/C & D/C electrical distribution panel
- Xantrex 20 Amp battery charger
- Fail-Safe galvanic isolator
- 4 Odyssey group 31 AGM12 volt batteries
- 30 Amp shore power

Engine & Mechanical

- Cummins QSC 8.3L common rail inline six cylinder FWC diesel
- Cummins SmartCraft electronic engine instrumentation
- Glendenning electronic engine control
- ZF 280A Marine gear with 1.5:1 reduction
- Single lever shift & throttle
- Michigan 24 x 24 x 4 propeller
- Hydraulic steering
- Reverso engine and gear oil change system
- Dual Racor fuel filters with manifold valves for polishing
- Exhaust installed for future generator
- Spare propeller with drilled & tapped hub for easy change
- Owner reported fuel burn of 15 gph @ 20 kts

Plumbing

- Hot & cold pressure water system
- Isotemp stainless 4 gallon hot water tank
- Electric flush marine toilet
- Hot & cold fresh water cockpit shower
- 4 automatic bilge pumps with indicator lights at helm

Cabin & Galley

- Full across V berth with opening hatch and storage bins outboard
- Two adjustable reading lights
- Electric and Cable TV receptacles
- Sony AM/FM/CD/MP3 stereo with 4 speakers
- Hanging locker
- Deep double stainless sinks
- Nova-Cool AC/DC top loading fridge/freezer
- Corian countertop
- Solid teak and holly cabin soles

Comments

Meticulous care in the build of this special boat shows in many details: solid (no core) fiberglass hull and deck, all interior wood joiner work (save the teak and holly floors) is finished in white gel coat, all interior exposed glass work has been gel coated, all systems are easily accessed for service, all drain holes have been fitted with brass piping, the list goes on..... This is a no-nonsense fishing boat of substance, reliable and economical to operate, and easy to maintain.

There are not many single diesel engine fishing boats in this size class; this one deserves a close inspection by anyone shopping for one.

Исключения

При продаже яхты исключаются личные вещи владельца.

Отказ от ответственности

Компания предоставляет описание судна или яхты добросовестно, но не может гарантировать точность этой информации, а также не ручается за техническое состояние. Покупатель должен проинструктировать своих агентов или оценщиков исследовать представленную информацию более подробно, по собственному желанию. Продажа судна или яхты, изменение цены или снятие с продажи будет происходить без предварительного уведомления.

ФОТОГРАФИИ

Сockpit



Сockpit



Drink Box



Сockpit



Bow



Hard Top



Walk Around



Walk Around



Air Conditioning

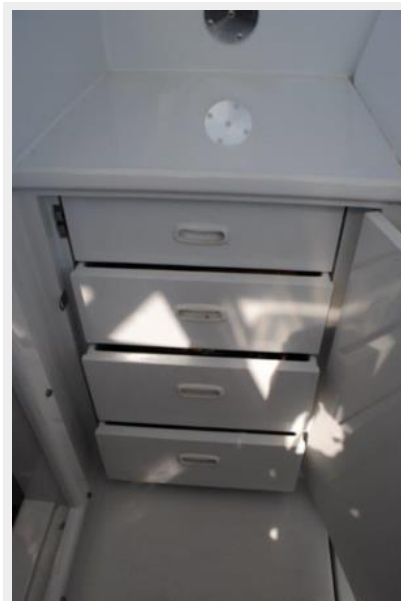


Helm



Built in Tackle Drawer

Electronics



Electrical Panel



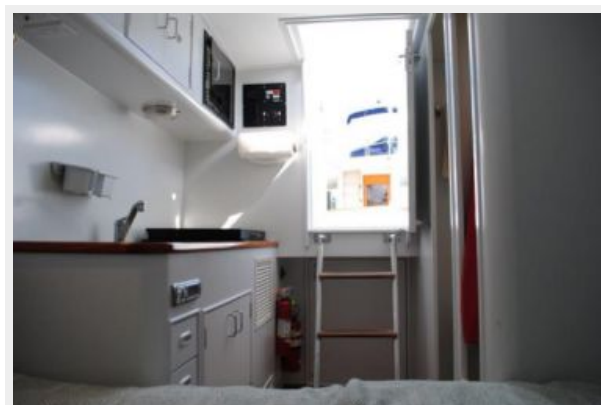
Teak and Holly sole



Head



Galley



Galley



Galley



Forward V Berth



Engine Room Access



Engine Room



Engine Room



Engine Room



Engine Room



Water Heater



Oil Transfer



Engine Room



Engine Room



Bow Thruster



Pocket





КОНТАКТЫ

Андрей Шестаков (Andrey Shestakov) – ведущий яхтенный брокер отдела продаж яхт и судов компании Shestakov Yacht Sales Inc. Официальный представитель Shestakov Yacht Sales Inc. для русскоговорящих клиентов в центральном офисе компании в Майами/Форт Лодердейл/Флорида/США.

Контактная информация

Email: andrey@shestakovyachtsales.com

Web: shestakovyachtsales.com

Телефоны

Краснодарский край: **+7(918)465-66-44**

США, Майами, Флорида: **+1(954)274-4435**

Время работы

Понедельник – Суббота: **9:00 - 21:00**
EDT

Воскресенье: **Закрито**

Адрес



Harbour Towne Marina, 850 NE 3rd St,
STE 213, Dania, FL 33004