

## SAFE PASSAGE III — VIKING



**Судостроитель:** VIKING

**Год постройки:** 2008

**Модель:** Катер для спортивной рыбалки

**Цена:** **ЦЕНА ЯХТЫ ПО ЗАПРОСУ**

**Местонахождение:** United States

**Длина общая:** 60' 0" (18.29m)

**Ширина:** 18' 9" (5.72m)

**Макс. осадка:** 5' 1" (1.55m)

**Крейс. скорость:** 33 Kts. (38 MPH)

**Макс. скорость:** 40 Kts. (46 MPH)

Купить **Safe Passage III — VIKING** а также выбрать подходящую вам яхту из нашего каталога яхт вам поможет опытный яхтенный брокер Андрей Шестаков. На сегодняшний день компания **Shestakov Yacht Sales Inc.** имеет большое количество яхт в собственном списке продаж, а также тесно сотрудничает со всеми крупными яхтенными производителями по всему миру.

Для того чтобы купить яхту **Safe Passage III — VIKING** а также проконсультироваться по любому вопросу связанному с покупкой, продажей, чартером яхт позвоните по телефону **+7(918)465-66-44**.

# ОГЛАВЛЕНИЕ

ОГЛАВЛЕНИЕ	2
ХАРАКТЕРИСТИКИ	5
Основная информация	5
Размеры	5
Скорость, вместимость и масса	5
Размещение	5
Корпус и палуба	5
Информация о двигателе	6
ПОДРОБНОЕ ОПИСАНИЕ	7
2009 60 Viking	7
Исключения	13
Отказ от ответственности	13
ФОТОГРАФИИ	14
Salon	14
Salon	14
Salon	14
Salon	14
Salon	14
Dinette	14
Galley	15
Galley	15
Galley	15
Master Stateroom	15
Master Stateroom	15
Master Stateroom	15
Master Head	16
Master Stateroom	16
Guest Head	16

Forward Stateroom	16
Guest Head	17
Guest Stateroom	17
Washer Dryer	17
Cockpit	17
Cockpit	18
Cockpit	18
Cockpit	18
Cockpit	18
Cockpit	18
Cockpit	18
Engine Room	18
Engine Room	19
Engine Room	19
Engine Room	19
Engine Room	19
Engine Room	19
Engine Room	19
Engine Room	19
Engine Room	20
Engine Room	20
Flybridge	20
Flybridge	20
Flybridge	20
Flybridge	20
Flybridge	21
Flybridge	21
Flybridge	21
Flybridge	21
Flybridge	21
Flybridge	21

---

Bow	22
Flybridge	22
Stern	22
КОНТАКТЫ	23
Контактная информация	23
Телефоны	23
Время работы	23
Адрес	23

# ХАРАКТЕРИСТИКИ

## Основная информация

**Тип судна:** Катер для спортивной рыбалки

**Подкатегория:** Convertible

**Модельный год:** 2009

**Год постройки:** 2008

**Страна:** United States

## Размеры

**Длина общая:** 60' 0" (18.29m)

**Ширина:** 18' 9" (5.72m)

**Макс. осадка:** 5' 1" (1.55m)

## Скорость, вместимость и масса

**Крейс. скорость:** 33 Kts. (38 MPH)

**Макс. скорость:** 40 Kts. (46 MPH)

**Вместимость воды:** 300 Gallons

**Объем топливного бака:** 1920 Gallons

## Размещение

**Всего кают:** 3

## Корпус и палуба

**Материал корпуса:** Fiberglass

---

## Информация о двигателе

---

**Двигатели:** 2

**Производитель:** Caterpillar

**Модель:** C32A

**Тип двигателя:** Inboard

**Тип топлива:** Diesel

---

# ПОДРОБНОЕ ОПИСАНИЕ

---

## 2009 60 Viking

---

This is the only 60 in today's market that is equipped with a tower, teak, sonar, two generators and additional fuel. A Caterpillar Platinum Plus Extended Service Contract is in effect until July 2018 or 1,500 hours from now. 3 stateroom layout with VIP crossover berth forward.

Do not overlook this opportunity. If you are considering a pedigree late model convertible, please call.

All reasonable offers and trades will be considered.

### Salon

Air conditioning, reverse cycle

Custom Bose stereo system

Blinds

Teak valances and lambrequins

Ultraleather sofa with arm rests

Ostrich skin headliner

Teak strips in headliner

Kenmore clear icemaker

Carpeting

Partial carpet runner

Cocktail table

Amisco teak and holly at salon entrance

Bar stools

### Dinette

U-shaped ultraleather dinette and teak table

42" TV mounted above dinette

## **Galley**

Subzero under counter refrigeration with freezer

Amtico teak and holly flooring

Granite countertops with bar stools

Stainless steel sink

4 Burner surface mounted stove

Garbage disposal

Microwave/convection oven

Exhaust fan

Storage cabinets

Satin nickel finish

## **Master Stateroom**

Queen berth with upgraded system #3 mattress

20" flatscreen TV

Custom wallpaper

End tables with teak tops

Credenza, teak top

## **Master Head**

Teak face on lower vanity

Mirror over upper vanity

Custom wallpaper

Amtico teak and holly flooring



Corian vanity countertop

### **Forward Stateroom**

VIP Crossover forward

15" Flatscreen TV

### **Forward Stateroom Head**

Teak face on lower vanity

Custom wallpaper

Amtico teak and holly flooring

Corian vanity countertop

### **Starboard Guest Stateroom**

Side-by-side twin beds

Locker top, teak

Sharp 15" flatscreen TV

### **Starboard Head**

Custom wallpaper

Amtico teak and holly flooring

Teak face on lower vanity

Corian vanity countertop

### **Engine Room**

Caterpillar C32A 1825 hp

Caterpillar Platinum Plus ESC until July 2018 or 4730 hours

(2) 21.5 kW Onan generators

Generator gas/water separators

Awlgrip all brass through hull fittings

Oil change system

Oil line run from oil change system to cockpit

Tool box

1400 GPD watermaker with auto backflush

Additional fuel tank

Sea chest

Engine gauges

Dual Racor filters

Underwater exhaust

ZF transmissions

Water heater

24 V fuel transfer pump

Fuel priming pumps

Underwater exhaust system

## **Hull**

Additional fuel tank

Underwater exhaust system

Bow thruster

## **Flybridge**

3-Sides Strataglass enclosure

Bluewater teak helm chairs

Freezer

Removable jumpseat backrest

Refrigerated drink box

Helm air conditioning

Watermaker remote panel

Teaser reel box Miya US9 teaser reels

Fiberglass Palm Beach style helm pod with single lever control

## **Cockpit**

Custom mezzanine cockpit

Teak cockpit, coaming and cover boards

Bluewater chairs, teak Marlin chair

Transom fishbox plumbed as livewell

Tuna tubes

Transom door

Livewell in sole

Ice machine with discharge to mezzanine box

Freezer in mezzanine seat

(2) 24V outlets under coaming

Cablemaster

Stainless steel bait trays in mezzanine cooler

Swim platform and ladder

Refrigerated cockpit step box

Headhunter 24V backup freshwater pump

## **Deck**

---

Bow pulpit

Fresh water washdown in anchor locker

Lewmar windlass V4SS

Bow thruster

Undermounted bridge side hand rails

Recessed trim tab covers

Painted Black mask

Anchor

Bow rail

Stainless steel bow, spring and stern cleats

Hard canister offshore life raft

## **Electrical**

24V DC system

24V/12V power supply

24V starting batteries

Battery charger with crossover parallel

Voltage stabilizer transformer

Octoplex electrical panel with remote

## **Electronics**

(2) Furuno NavNet plotter

Furuno NavNet radar 25 kW 96NM array

Furuno 15" LCD monitor

Furuno NavNet sounder

Furuno NavNet autopilot

Furuno sonar

VHF radio ICOM IC-M604

SAT phone KVH

KVH SAT TV antenna

SAT radio

Camera system

## **Tower**

Palm Beach Towers custom tuna tower

Tower sunshade

6 Rod holders on rocket launcher

CAT controls and steering

43' Pipewelders outrigger

Miya Epoch US9 24V recessed electric teaser reels

EZ2CY 3 sided track to track enclosure

Washdown water

---

## **Исключения**

При продаже яхты исключаются личные вещи владельца.

---

## **Отказ от ответственности**

Компания предоставляет описание судна или яхты добросовестно, но не может гарантировать точность этой информации, а также не ручается за техническое состояние. Покупатель должен проинструктировать своих агентов или оценщиков исследовать представленную информацию более подробно, по собственному желанию. Продажа судна или яхты, изменение цены или снятие с продажи будет происходить без предварительного уведомления.

# ФОТОГРАФИИ

Salon



Salon



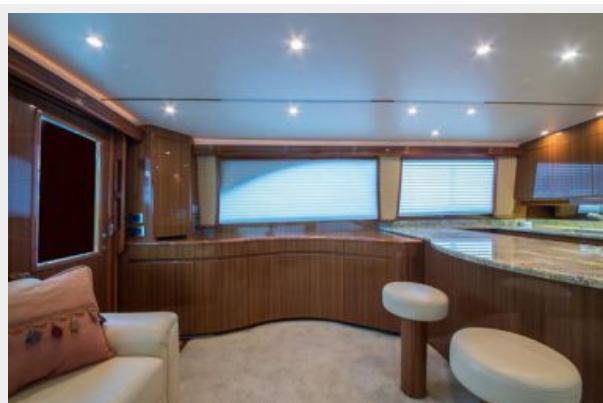
Salon



Salon



Salon



Dinette



**Galley**



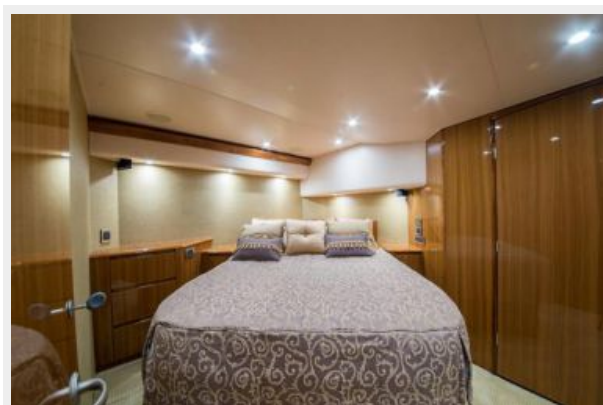
**Galley**



**Galley**



**Master Stateroom**



**Master Stateroom**



**Master Stateroom**





**Master Stateroom**



**Master Head**



**Forward Stateroom**



**Guest Head**





**Guest Stateroom**



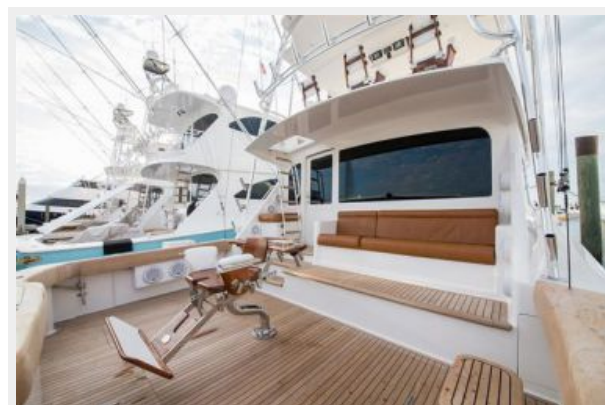
**Guest Head**



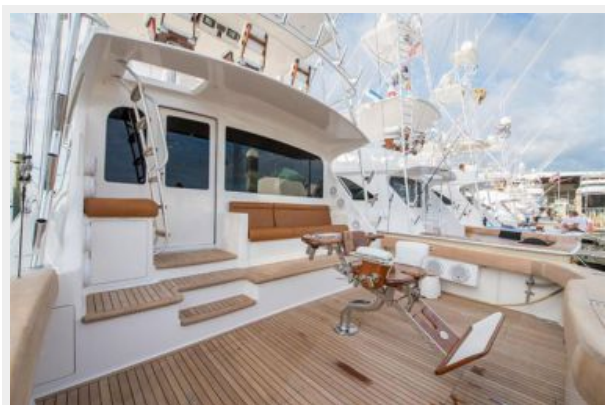
**Washer Dryer**



**Cockpit**



Cockpit



Cockpit



Cockpit



Cockpit



Cockpit



Engine Room





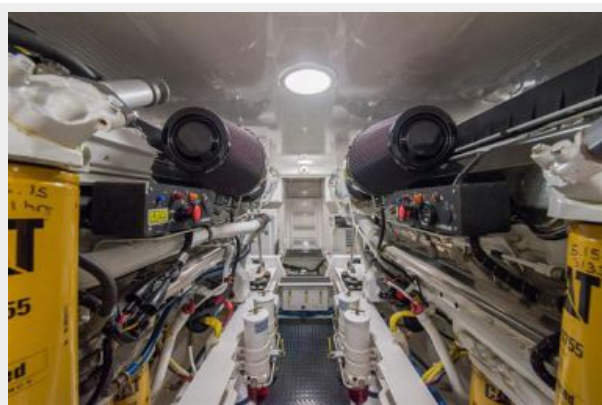
**Engine Room**



**Engine Room**



**Engine Room**



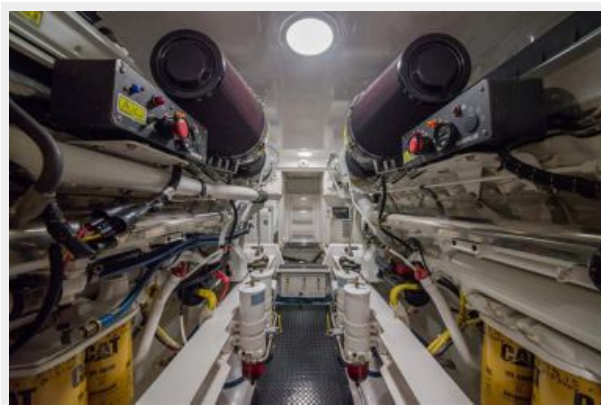
**Engine Room**



**Engine Room**



**Engine Room**



**Engine Room**



**Engine Room**



**Flybridge**



**Flybridge**



**Flybridge**



**Flybridge**





**Flybridge**



**Flybridge**



**Flybridge**



**Flybridge**



**Flybridge**



**Flybridge**



**Flybridge**



**Bow**



**Stern**



# КОНТАКТЫ

---

Андрей Шестаков (Andrey Shestakov) – ведущий яхтенный брокер отдела продаж яхт и судов компании Shestakov Yacht Sales Inc. Официальный представитель Shestakov Yacht Sales Inc. для русскоговорящих клиентов в центральном офисе компании в Майами/Форт Лодердейл/Флорида/США.

## Контактная информация

---

Email: [andrey@shestakovyachtsales.com](mailto:andrey@shestakovyachtsales.com)

Web: [shestakovyachtsales.com](http://shestakovyachtsales.com)

## Телефоны

---

Краснодарский край: **+7(918)465-66-44**

США, Майами, Флорида: **+1(954)274-4435**

## Время работы

---

Понедельник – Суббота: **9:00 - 21:00**  
EDT

Воскресенье: **Закрето**

## Адрес

---



Harbour Towne Marina, 850 NE 3rd St,  
STE 213, Dania, FL 33004