

BG — FEADSHIP



Судостроитель: FEADSHIP

Год постройки: 1990

Модель: Моторная яхта

Цена: **ЦЕНА ЯХТЫ ПО ЗАПРОСУ**

Местонахождение: Bahamas

Длина общая: 153' 11" (46.91m)

Ширина: 28' 11" (8.81m)

Макс. осадка: 9' 6" (2.90m)

Крейс. скорость: 12 Kts. (14 MPH)

Макс. скорость: 15 Kts. (17 MPH)

Купить **BG — FEADSHIP** а также выбрать подходящую вам яхту из нашего каталога яхт вам поможет опытный яхтенный брокер Андрей Шестаков. На сегодняшний день компания **Shestakov Yacht Sales Inc.** имеет большое количество яхт в собственном списке продаж, а также тесно сотрудничает со всеми крупными яхтенными производителями по всему миру.

Для того чтобы купить яхту **BG — FEADSHIP** а также проконсультироваться по любому вопросу связанному с покупкой, продажей, чартером яхт позвоните по телефону **+7(918)465-66-44**.

ОГЛАВЛЕНИЕ

ОГЛАВЛЕНИЕ	2
ХАРАКТЕРИСТИКИ	4
Обзор	4
Основная информация	4
Размеры	4
Скорость, вместимость и масса	5
Размещение	5
Корпус и палуба	5
Информация о двигателе	5
ПОДРОБНОЕ ОПИСАНИЕ	6
BG	6
Исключения	7
Отказ от ответственности	7
ФОТОГРАФИИ	8
AERIAL	8
MAIN SALON	8
MAIN SALON	8
DINING ROOM	8
SKY LOUNGE	8
SKY LOUNGE	8
BRIDGE DECK AFT DINING	9
MASTER STATEROOM	9
MASTER BATHROOM	9
MASTER STATEROOM	9
VIP STATEROOM ENSUITE	10
VIP STATEROOM	10
GUEST STATEROOM	10
GUEST STATEROOM (CONVERTABLE)	10

SUN DECK	10
AERIAL	10
КОНТАКТЫ	11
Контактная информация	11
Телефоны	11
Время работы	11
Адрес	11

ХАРАКТЕРИСТИКИ

Обзор

Classic Feadship with Brand New Ultra Contemporary Modern interior. BG boasts 6 luxurious staterooms, 2 on the main deck.

Key Features:

- First Time For Sale
- Complete Major Refit
- Spectacular Layout
- Cat Engines
- New Quantum 1500 Zero Speed Stabilizers
- Stylish Jacuzzi with Large Sun Pad
- Main deck Master Suite
- Bonus: VIP Suite on Main Deck

Not for sale or charter to US residents in US waters

Основная информация

Тип судна: Моторная яхта

Модельный год: 1990

Год постройки: 1990

Год обновления: 2015

Страна: Bahamas

Размеры

Длина общая: 153' 11" (46.91m)

Ширина: 28' 11" (8.81m)

Макс. осадка: 9' 6" (2.90m)

Скорость, вместимость и масса

Крейс. скорость: 12 Kts. (14 MPH)

Дальность на крейсерской скорости:
5000

Макс. скорость: 15 Kts. (17 MPH)

Дальность на макс. скорости: 3000 Kts.

Чистый вес: 515 Pounds

Вместимость воды: 5070 Gallons

Объем топливного бака: 18500 Gallons

Размещение

Всего кают: 6

Спальные места: 12

Всего ком. состава: 6

Каюта капитана: Да

Каюты экипажа: 5

Спальных мест экипажа: 10

Корпус и палуба

Материал корпуса: Steel

Материал палубы: Teak

Дизайнер корпуса: De Voogt Naval
Architects

Дизайнер экстерьера: De Voogt Naval
Architects

Дизайнер интерьера: Dee Dee Eustace

Информация о двигателе

Производитель: Caterpillar

Модель: 3508 DI-TA

Тип топлива: Diesel

ПОДРОБНОЕ ОПИСАНИЕ

BG

BG is a pedigree motor yacht built by the renowned De Vries yard at Feadship. Thanks to an impressive refit completed in 2015, BG boasts a stunning new “Hampton Beach House” interior designed by Dee Dee Eustace of Taylor Hannah Architects. This turn-key yacht is ready for immediate cruising and offers accommodation for up to 12 guests in six finely appointed staterooms. The main salon has a long, ultra-comfortable seating area. The dining room features a stunning patina and rosewood table and spectacular custom wine wardrobe (120 bottles). The full beam, on deck Master Suite offers guests a sleek, modern oasis to relax and unwind with a king bed, comfortable seating area settee with chaise and generous ensuite with central bathtub and separate 2 person shower. In addition, the VIP Suite is located on the main deck with a king bed and ensuite bathroom. Below aft are four additional guest staterooms with oversize windows. There are 2 elegant staterooms with queen beds and ensuite bathrooms. There are 2 twin staterooms (which are convertible to king beds) with ensuite bathrooms. The attention to detail in each guest stateroom in the refit offers guests comfort and luxury. The Skylounge offers guests the perfect space to enjoy a cocktail, watch a movie, or just enjoy cruising the worlds oceans. There is a phenomenal exterior dining and entertaining area with projector screen on bridge deck aft. A stylish jacuzzi area on the sundeck has a step up to a large sun pad area forward for unobstructed ocean views. Zero speed stabilizers provide comfort when at anchor or underway. **Key Features:** • Exquisite Brand New Ultra Modern contemporary interior portrays sophistication and timelessness with elegant furnishings complemented by designer fabrics, finishes and fixtures • Guest accommodation for 12 guests in 6 luxurious cabins • Spacious full beam master with seating area, ample walk in closets and en suite with central tub, two person shower and private toilet & bidet room • Spectacular main deck VIP with shower room en suite • Main salon has long ultra-comfortable seating area and 190.5cm/75in swivel TV • Dining salon with patina and rosewood table features a spectacular custom wine wardrobe (120 bottles) • Stylish jacuzzi area aft with step up to large sun pad area forward for unobstructed ocean views • Phenomenal exterior dining and entertaining area with projector screen on bridge deck aft • First Time for Sale • Spectacular Layout • Cat Engines • Zero speed stabilizers at anchor

- **Guest Accommodation:** Accommodations for 12 in 6 cabins

BG is capable of sleeping up to 10 crew onboard to ensure a relaxed luxury yacht experience.

- **Audio Visual Equipment and Deck Facilities:** Comprehensive audio-visual systems DirectTV, Apple TV, Airplay KVH IP Mobile Cast (movies) iPad & iPod docking stations Xbox One Sky Lounge and Main Salon TV's: Samsung 75in/190.5cm flat screen Master Cabin TV's: Samsung 47in/119.4cm flat screen VIP Cabin TV's: Samsung 40in/101.6cm flat screen Guest Cabins TV's: Samsung 50in/127cm flat screen
-

-
- **Communications:** Satcom & cellular communications facilities VSAT with VOIP Wi-Fi internet access
- **Mechanical:** Engines: 2x Caterpillar 3508 (Hours Port: 25,738 / Stbd: 25,764 as of 2/20/16)
- Generators: 2x 99k Caterpillar 3304 (Hours Port: 62,448 / Stbd: 64062 as of 2/20/16)
- Bowthruster: 1x 75hp
- Stabilizers: Quantum 1500 zero speed
- Fuel Capacity: 18,500 Us Gallons (70,000 liters)
- Water Capacity: 5,070 Us Gallons
-
- **Tenders:** 12.1m Intrepid
- 6.4m Novurania
-

Исключения

При продаже яхты исключаются личные вещи владельца.

Отказ от ответственности

Компания предоставляет описание судна или яхты добросовестно, но не может гарантировать точность этой информации, а также не ручается за техническое состояние. Покупатель должен проинструктировать своих агентов или оценщиков исследовать представленную информацию более подробно, по собственному желанию. Продажа судна или яхты, изменение цены или снятие с продажи будет происходить без предварительного уведомления.

ФОТОГРАФИИ

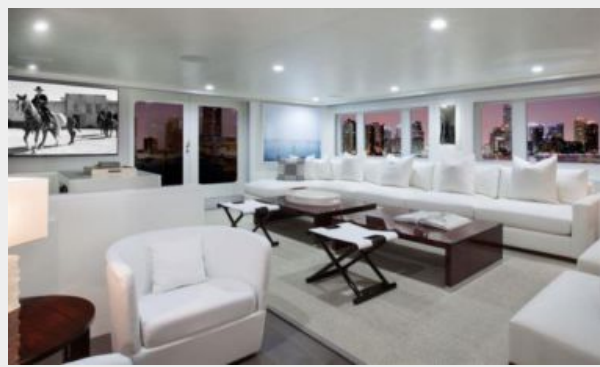
AERIAL



MAIN SALON



MAIN SALON



DINING ROOM



SKY LOUNGE



SKY LOUNGE



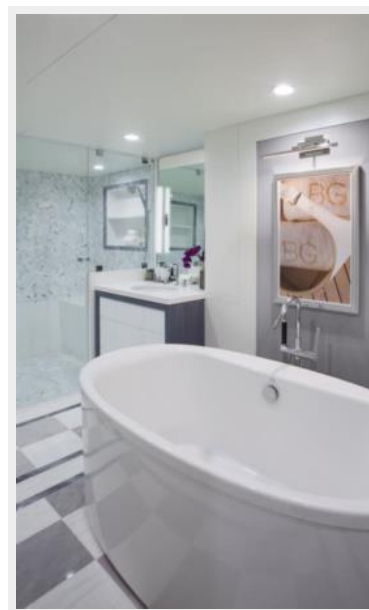
BRIDGE DECK AFT DINING



MASTER STATEROOM



MASTER BATHROOM



MASTER STATEROOM



VIP STATEROOM



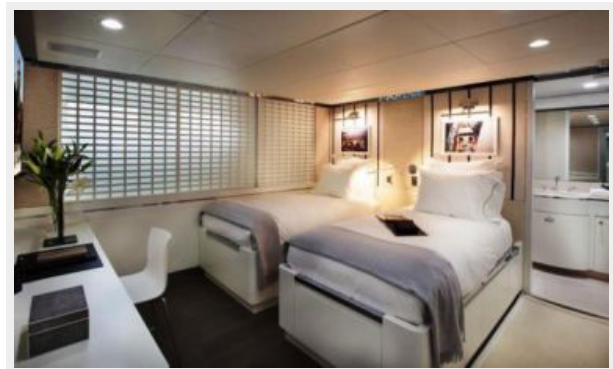
VIP STATEROOM ENSUITE



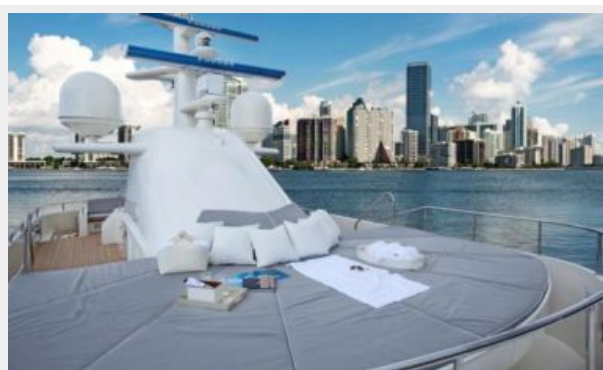
GUEST STATEROOM



GUEST STATEROOM (CONVERTABLE)



SUN DECK



AERIAL



КОНТАКТЫ

Андрей Шестаков (Andrey Shestakov) – ведущий яхтенный брокер отдела продаж яхт и судов компании Shestakov Yacht Sales Inc. Официальный представитель Shestakov Yacht Sales Inc. для русскоговорящих клиентов в центральном офисе компании в Майами/Форт Лодердейл/Флорида/США.

Контактная информация

Email: andrey@shestakovyachtsales.com

Web: shestakovyachtsales.com

Телефоны

Краснодарский край: **+7(918)465-66-44**

США, Майами, Флорида: **+1(954)274-4435**

Время работы

Понедельник – Суббота: **9:00 - 21:00**
EDT

Воскресенье: **Закрито**

Адрес



Harbour Towne Marina, 850 NE 3rd St,
STE 213, Dania, FL 33004