

DONNA JEAN — ANGEL



Судостроитель: ANGEL

Год постройки: 1989

Модель: Моторная яхта

Цена: **ЦЕНА ЯХТЫ ПО ЗАПРОСУ**

Местонахождение: Mexico

Длина общая: 57' 0" (17.37m)

Ширина: 15' 3" (4.65m)

Мин. осадка: 4' 6" (1.37m)

Крейс. скорость: 13 Kts. (15 MPH)

Макс. скорость: 18 Kts. (21 MPH)

Купить **DONNA JEAN — ANGEL** а также выбрать подходящую вам яхту из нашего каталога яхт вам поможет опытный яхтенный брокер Андрей Шестаков. На сегодняшний день компания **Shestakov Yacht Sales Inc.** имеет большое количество яхт в собственном списке продаж, а также тесно сотрудничает со всеми крупными яхтенными производителями по всему миру.

Для того чтобы купить яхту **DONNA JEAN — ANGEL** а также проконсультироваться по любому вопросу связанному с покупкой, продажей, чартером яхт позвоните по телефону **+7(918)465-66-44**.

ОГЛАВЛЕНИЕ

ОГЛАВЛЕНИЕ	2
ХАРАКТЕРИСТИКИ	4
Обзор	4
Основная информация	4
Размеры	4
Скорость, вместимость и масса	4
Размещение	5
Корпус и палуба	5
Информация о двигателе	5
ПОДРОБНОЕ ОПИСАНИЕ	6
Accommodations	6
ELECTRONICS/FLY BRIDGE	6
Galley	6
Deck Equipment	6
Engine and Running Gear	7
Fuel & Water Systems	7
Electrical Systems	7
Safety & Fire Protection	7
Исключения	7
Отказ от ответственности	8
ФОТОГРАФИИ	9
Upper Bridge	9
Pilothouse	9
Pilothouse	9
Pilothouse seating	9
Pilothouse Settee	9
Main Salon	10
Main Salon	10

Galley	10
Master Stateroom	11
Guest Stateroom	11
КОНТАКТЫ	13
Контактная информация	13
Телефоны	13
Время работы	13
Адрес	13

ХАРАКТЕРИСТИКИ

Обзор

The spacious accommodations, classic lines, and the many recent upgrades in equipment and furnishings (soft good redone 2015) put "Donna Jean" in a class of her own. Fitted as she is for extended periods aboard she will have instant appeal to the discerning Buyer not wishing to take on a project, but rather looking to step aboard secure in the knowledge that the only thing requiring attention is the decision as when and where to point the bow! "Donna Jean" was repainted and teak redone 2015.

Основная информация

Тип судна: Моторная яхта	Подкатегория: Pilothouse
Модельный год: 1989	Год постройки: 1989
Год обновления: 2015	Страна: Mexico
Открытая палуба мостика: Да	Кубрик: Да

Размеры

Длина общая: 57' 0" (17.37m)	Ширина: 15' 3" (4.65m)
Мин. осадка: 4' 6" (1.37m)	

Скорость, вместимость и масса

Крейс. скорость: 13 Kts. (15 MPH)	Макс. скорость: 18 Kts. (21 MPH)
Водоизмещение: 46000 Pounds	Вместимость воды: 250 Gallons
Объем топливного бака: 800 Gallons	

Размещение

Всего кают: 3

Спальные места: 8

Всего ком. состава: 2

Корпус и палуба

Материал корпуса: FRP

Информация о двигателе

Двигатели: 2

Производитель: Caterpillar

Модель: 3208 TA's

Тип двигателя: Inboard

Тип топлива: Diesel

ПОДРОБНОЕ ОПИСАНИЕ

Accommodations

Boarding by way of Port or Starboard Walk Around Weather Deck to enter fully instrumented Pilot House with Center Mounted Helm, adjustable Captain's Chair, & upholstered Bench Seating. To Port and Forward stairs down to Lower deck Master Stateroom, VIP, & Guest Cabin. Steps up (Stbd) by way of a hatch to Flying Bridge & Boat Deck. Steps down Port side to Galley & Salon. Steps down to Salon & Galley. Entering the spacious Salon from the pilot house immediately to starboard is the "U" Galley with a serving bar facing aft. To port is an "L" shaped Leather upholstered sectional sofa with generous seating for six adults whilst opposite is a suspended 42" Flat Screen T.V. Wet Bar and cabinetry housing the Sirius Radio Surround Sound components which is piped throughout the vessel. Aft a sliding glass door gives access to the Lounge Deck with Transom Door to Swim Platform. Lower Deck Sleeping Arrangements. Master Stateroom is Midships with a Queen Berth on the center line. The en-suite Head, Vanity, & Stall Shower is to Port. A VIP Guest Cabin is Foreward, aft of the Chain Locker, with an Island Double Berth, Head, Stall Shower, Vanity, & Hanging Lockers. A third Cabin with Stacked Berths is to Stbd. All Cabins are equipped with a flat screen TV.

ELECTRONICS/FLY BRIDGE

The fully instrumented Flybridge with Helm on the center line & adjustable pedestal seat with Bimini over provides good all round visibility. On the starboard side is an "L" shaped cushioned bench seating, table & Wet Bar. Opposite is a built in Ice Maker with a Stainless Steel Grill over. Aft of this area is the Boat Deck with Electric Davit, Dinghy Chocks, & an Ice Chest. Compass: (1) Danforth 6" " (2) Ritchie 3.5" Single Side Band: Kenwood Radar: Furuno 1941 20 NM GPS: (1) " WAAS Navigator (2) " GP 32 Twin Interfaced PC's monitoring Weather/Navigational equipment. Auto Pilot (1) Robertson AP 1000 " " (2) " AP 3000X VHF: Icom IC-M59 Fathometer: (1) Furuno Color Video " (2) " LS 6000

Galley

The light & airy starboard located "U" shaped Galley is on a level with with the Salon. Granite clad counter tops make an elegant & practical work surface, whilst the aft facing counter can double as a Breakfast Bar or Buffet. Generous storage is provided both over & under the counters. Jenn-Air counter top 2 Burner Stove & Grill. Dishwasher. Roper 120VAC. Refrigerator/Freezer. Side Loading GE 120VAC. Double Porcelain Sinks with hot & Cold Pressure water.

Deck Equipment

Ground Tackle: Bow Anchor Platform; 120lb Plough Anchor with 325'X 3/8th galvanized chain; 18lb Danforth Anchor; 12V Muir Vertical Windlass. Fenders, Mooring Lines, PFD's, Throw Rings, 406 EPIRB.

Engine and Running Gear

Twin Caterpillar 3208 TA's 375 HP each, Fresh water cooled. Transmissions MG502 2:1 reduction. 2.5" stainless alloy shafts. Bronze shaft logs, flax type packing glands, bronze cutless bearings. Twin 30" Diameter 28: Pitch 3 Blade Bronze Propellers.

Fuel & Water Systems

Fuel. Four Tanks - (2) 250 gallon non ferrous metal diesel tanks (2) 150 Gallons - mounted two each Port & starboard engine room. Water. Two 230 Gallon non ferrous metal fresh water tanks mounted Port & Starboard in the Lazarette. Hot water from a 16 Gallon A/C heated stainless steel tank, & engine heat exchanger. Water Maker. Vantage Marine high capacity reverse osmosis desalination water maker with an in line Aqua Systems Ultra Violet water sterilization unit.

Electrical Systems

DC Circuit from two banks of 2 X 8D-12V-220Amp batteries & one bank of 1 X 4D-12V-180Amp battery. Batteries secured in acid resistant containers in the Starboard aft engine room & non metallic sheath wired to 4 position selector & branch circuit breaker panel switches. Chargers. Lewco Silicon Diode 12-40-ACD charger & Xantrex Pro Sine 20 charger/inverter. AC Circuit. From 30Amp-125V shore power inlet, or Northern Lights 12 KW 50 HZ generator non metallic sheath wired to a source selector, master & branch circuit breaker panel switches. Electrolysis Protection. Shaft zinc collars, Trim Tab zincs, two Transom mounted zincs to bonding circuit. Pumps Bilge: Two Par 12V automatic units in Lazarette & Engine Room plus a Gusher in engine room. One 12V Macerator pump; One 12V Fresh water pump; One 12V Shower Sump pump & air conditioning pump.

Safety & Fire Protection

Fixed Fire Systems: Halon B-2 temperature activated cylinder in engine room. Portable Fire Extinguishers: Three B-1 units.

Исключения

При продаже яхты исключаются личные вещи владельца.

Отказ от ответственности

Компания предоставляет описание судна или яхты добросовестно, но не может гарантировать точность этой информации, а также не ручается за техническое состояние. Покупатель должен проинструктировать своих агентов или оценщиков исследовать представленную информацию более подробно, по собственному желанию. Продажа судна или яхты, изменение цены или снятие с продажи будет происходить без предварительного уведомления.

ФОТОГРАФИИ

Upper Bridge



Pilothouse



Pilothouse



Pilothouse seating



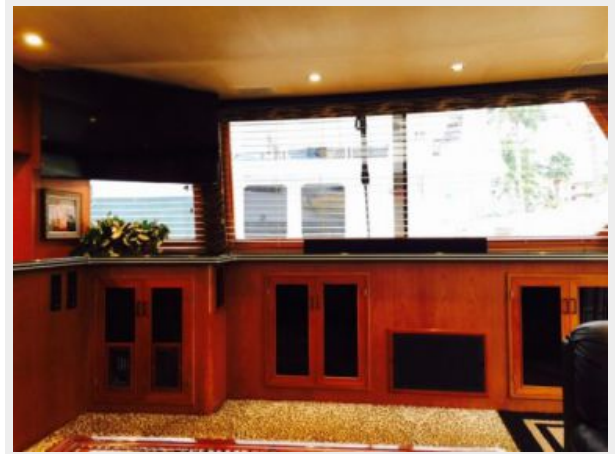
Pilothouse Settee



Main Salon



Main Salon



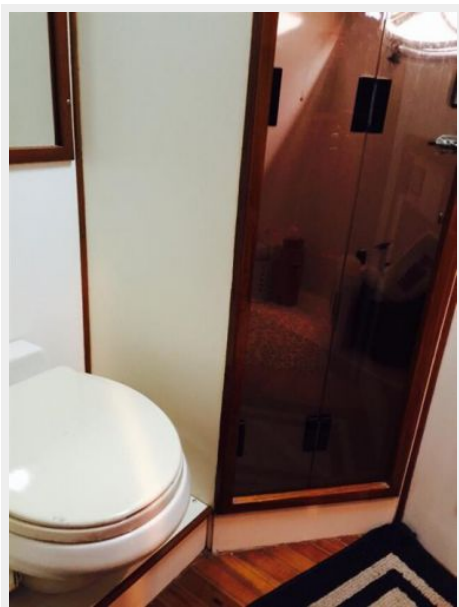
Galley

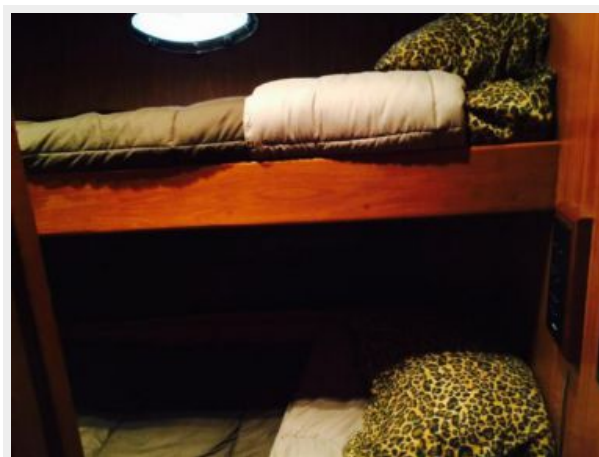
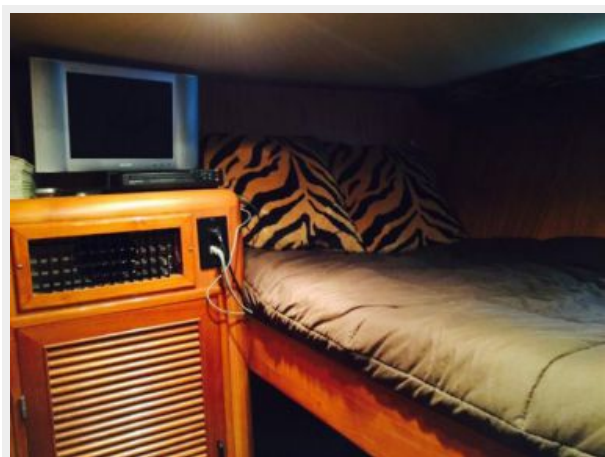


Guest Stateroom



Master Stateroom





КОНТАКТЫ

Андрей Шестаков (Andrey Shestakov) – ведущий яхтенный брокер отдела продаж яхт и судов компании Shestakov Yacht Sales Inc. Официальный представитель Shestakov Yacht Sales Inc. для русскоговорящих клиентов в центральном офисе компании в Майами/Форт Лодердейл/Флорида/США.

Контактная информация

Email: andrey@shestakovyachtsales.com

Web: shestakovyachtsales.com

Телефоны

Краснодарский край: **+7(918)465-66-44**

США, Майами, Флорида: **+1(954)274-4435**

Время работы

Понедельник – Суббота: **9:00 - 21:00**
EDT

Воскресенье: **Закрито**

Адрес



Harbour Towne Marina, 850 NE 3rd St,
STE 213, Dania, FL 33004