

BARTENDER — TANSU YACHTS



Судостроитель: [Tansu Yachts](#)

Год постройки: 2011

Модель: Моторная яхта

Цена: **ЦЕНА ЯХТЫ ПО ЗАПРОСУ**

Местонахождение: Italy

Длина общая: 119' 6" (36.40m)

Ширина: 24' 4" (7.40m)

Мин. осадка: 7' 11" (2.40m)

Крейс. скорость: 12 Kts. (14 MPH)

Макс. скорость: 16 Kts. (18 MPH)

Купить **BARTENDER** — [Tansu Yachts](#) а также выбрать подходящую вам яхту из нашего каталога яхт вам поможет опытный яхтенный брокер Андрей Шестаков. На сегодняшний день компания **Shestakov Yacht Sales Inc.** имеет большое количество яхт в собственном списке продаж, а также тесно сотрудничает со всеми крупными яхтенными производителями по всему миру.

Для того чтобы купить яхту **BARTENDER** — [Tansu Yachts](#) а также проконсультироваться по любому вопросу связанному с покупкой, продажей, чартером яхт позвоните по телефону **+7(918)465-66-44**.

ОГЛАВЛЕНИЕ

ОГЛАВЛЕНИЕ	2
ХАРАКТЕРИСТИКИ	3
Основная информация	3
Размеры	3
Скорость, вместимость и масса	3
Размещение	3
Корпус и палуба	4
Информация о двигателе	4
ПОДРОБНОЕ ОПИСАНИЕ	5
Detailed Description	5
Исключения	9
Отказ от ответственности	9
ФОТОГРАФИИ	10
КОНТАКТЫ	13
Контактная информация	13
Телефоны	13
Время работы	13
Адрес	13

ХАРАКТЕРИСТИКИ

Основная информация

Тип судна: Моторная яхта

Модельный год: 2011

Год постройки: 2011

Страна: Italy

Размеры

Длина общая: 119' 6" (36.40m)

Длина по ватерлинии: 114' 10" (35.00m)

Ширина: 24' 4" (7.40m)

Мин. осадка: 7' 11" (2.40m)

Скорость, вместимость и масса

Крейс. скорость: 12 Kts. (14 MPH)

Крейсерская скорость поворота: 1720 Kts.

Дальность на крейсерской скорости: 2100

Макс. скорость: 16 Kts. (18 MPH)

Макс. скорость поворота: 2136 Kts.

Дальность на макс. скорости: 1354 Kts.

Водоизмещение: 454000 Pounds

Чистый вес: 225 Pounds

Вместимость воды: 3170.064624 Gallons

Объем топливного бака: 11095.226184 Gallons

Размещение

Всего кают: 5

Спальные места: 10

Каюты экипажа: 4

Спальных мест экипажа: 7

Корпус и палуба

Материал корпуса: Steel

Материал палубы: Teak

Дизайнер экстерьера: HRH Risa Tansu

Дизайнер интерьера: B&B Italia

Информация о двигателе

Двигатели: 2

Производитель: Caterpillar

ПОДРОБНОЕ ОПИСАНИЕ

Detailed Description

1. MAIN CHARACTERISTICS

TYPE	Full Displacement Expedition Motor Yacht
BUILDER	Tansu Yachts
NAVAL ARCHITECT	HRH RisaTansu
INTERIOR DESIGN	B&B Italia
YEAR	2011
CLASSIFICATION	RINA Class + MCA LY2
CONSTRUCTION	Steel Hull, Aluminium Superstructure, Teak Decks
CREW	7
FLAG	Malta
ENGINES	2 x 1,300 Hp CAT C 32 970 kW
GT	225
NT	67
DISPLACEMENT	227 tons

2. DIMENSIONS

LOA	36.40m / 119'5"
LWL	35.00m / 114'9"
BEAM	7.40m / 24'3"
DRAFT	2.40m / 7'10"

3. SPEED & RANGE UNDER POWER

MAXIMUM SPEED	15.8 knots; 490 litres per hour @ 2,136 rpm
CRUISING SPEED	12.5 knots; 250 litres per hour @ 1,720 rpm
ECONOMICAL SPEED	10 knots; 150 litres per hour @ 1,400 rpm
RANGE	3,000 nm @ 10 knots 2,100 nm @ 12.5 knots 1,354 nm @ 15.8 knots

4. CAPACITIES

ACCOMMODATION	10 x Guests in 5 cabins 1 x Master, 2 x Double, 2 x Twin
CREW	7 x Crew in 4 cabins
FUEL	42,000 litres / 11,095 US gallons
FRESH WATER	12,000 litres / 3,170 US gallons

WATER MAKER	195 litres per hour / 51.5 US gallons per hour
DIRTY OIL	300 litres / 79.25 US gallons
GREY/BLACK WATER	9,200 litres / 2,430 US gallons

5. MECHANICAL EQUIPMENT

ENGINES	2 x 1,300 Hp CAT C 32; 970 kW
ENGINE HOURS	Sep-15 Starboard: 1,997 hours Port: 2,001 hours
GEARBOX	ZF
PROPELLERS	Radice
STEERING	Data hydraulic system DSS 2 x 50
EMERGENCY STEERING	Data hydraulic system
STABILISERS	Trac Zero Speed 440
BOWTHRUSTER	1 x Trac 30 Hp
PUMPS/VALVES/FANS	G&R
GENERATORS/ELECTRICITY	2 x 50 kW Northern Lights; 1,500 rpm; 25 litres per day
GENERATOR HOURS	No. 1: 4,260 hours No. 2: 3,370 hours
SHORE POWER	ASEA AC36-3 Tri Phase 50Hz
BATTERIES	Gel batteries
MAIN ENGINE START	8 x HAZE
GENERATOR START	8 x HAZE
CHARGERS	Dolphin
EMERGENCY	6 x Master Volt
AIR CONDITIONING	Marine Air, 10 x Fresh air ventilation system
AIR COMPRESSOR	Jun Air 400V 50 Hz
WATER MAKER	2 x Aquamiser 195 litres/hour
SEWAGE SYSTEM	Hamann
SOUND/VIBRATION	Soundown sound/vibration control
WATERMAKER	Aquamiser (4,680 litres/day)
TOILET SYSTEM	Hamann
SEWAGE SYSTEM	Hamann
FUEL SEPARATOR	Alfa Laval MIB 303

6. NAVIGATION EQUIPMENT

NAVIGATION/ELECTRONICS	Raymarine
-------------------------------	-----------

COMPASS	Plastimo Offshore 135
AUTOMATIC PILOT	Raymarine ST70+
ECHO SOUNDER	Raymarine ST70+
RADAR	Raymarine
GPS	Raymarine ST
CHART PLOTTER	Raymarine
NAVTEX	Macmurdo Smartfind gmdss
WIND INSTRUMENTS	Raymarine
SEARCHLIGHTS	Sanshin HRX-150
NIGHT VISION SYSTEM	FLIR
HELM CHAIRS	Crown Ltd

7. COMMUNICATION EQUIPMENT

VHF	1 x Raymarine Ray218e Sailor RT5022 4 x Icon handheld
ICOM	2 x GMDSS handheld
LOUDHAILER	Kahlenberg
PRINTER	Canon MP 282

8. DECK EQUIPMENT

AFT WARPING CAPSTANS	2 x Data DZC2200
ANCHORS	2 x Data DZC2200
ANCHOR CHAINS	2 x 120m
BOAT CRANE & DAVITS	2 x Marquipt 2,000 lb
PASSERELLE	Opacmare
DOORS AND HATCHES	Freeman
ACCOMODATION LADDER	Manual
SIDE BOARDING GANGWAY	Opacmare type 1202

1. ENTERTAINMENT EQUIPMENT

- 4 x Samsung TVs in Saloon, Master & Guest cabins
- 1 x DVD Receiver C717
- iPod station
- SONOS Central Ships Audio

2. GALLEY & LAUNDRY EQUIPMENT

GALLEY

- 2 x Zanussi Oven ACF3E
- 1 x Miele K9122

- 1 x Miele Freezer F9122UI-2
- 1 x Hoshizaki Icemaker
- 1 x Zanussi Dishwasher ZUCAID 502054
- 1 x Sub-Zero Winecooler ICB427GRH

CREW

- 1 x LG Microwave
- 1 x Miele Washing Machine PT5135C
- 1 x Miele Dryer PW5065
- 1 x Tefal generator steamer

1. INTERIOR EQUIPMENT

INTERIOR/EXTERIOR LIGHTS Cantalupi

MOBILE FURNITURE B&B Italia/Vitra

DECORATIVE LIGHTING Tobias Grau

1. SECURITY & SAFETY EQUIPMENT

SAFETY

- 1 x Liferrafts 20 person, Viking
- 4 x Liferings
- 1 x EPIRBS Mcmurdo
- 20 x Flares

SECURITY

- 3 x CCTV cameras on lower deck, port, starboard & stern
- 1 x Monitor on Bridge
- 2 x Ships' safes

FIRE FIGHTING

- 17 x Detectors
- 23 x Fire extinguishers
- 2 x Portable CO2 Extinguishers in Engine room & Lazarette
- 4 x Seawater firefighting in Bow, Stern, Crew mess & Guest quarters
- 2 x Asbestos Firefighting Suits on Bridge

2. TENDER

- 1 x 6.36 m RIB 115 Hp 4-stroke outboard

3. COMMENTS

WINNER of the Showboats Design Awards 2012 - Interior Design Award: Displacement Motor Yachts 100' - 199'

FINALIST in the Showboats Design Awards 2012 - Exterior Design Award: Displacement Motor Yachts 100' - 199'

Исключения

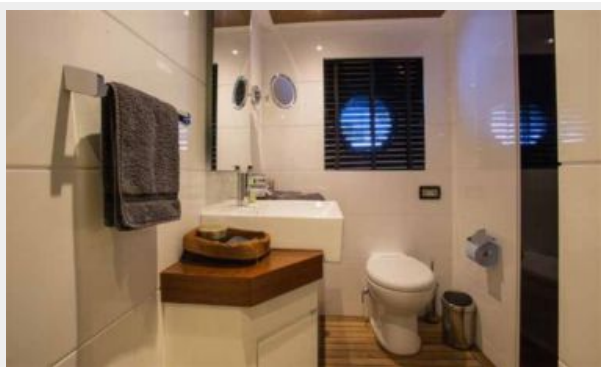
При продаже яхты исключаются личные вещи владельца.

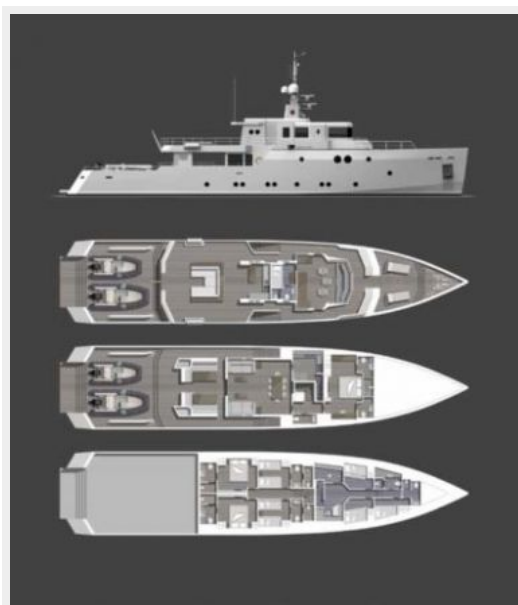
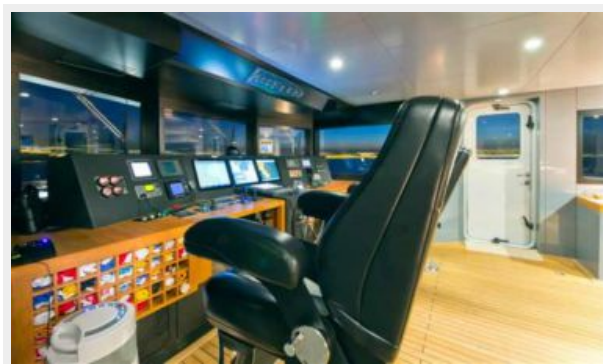
Отказ от ответственности

Компания предоставляет описание судна или яхты добросовестно, но не может гарантировать точность этой информации, а также не ручается за техническое состояние. Покупатель должен проинструктировать своих агентов или оценщиков исследовать представленную информацию более подробно, по собственному желанию. Продажа судна или яхты, изменение цены или снятие с продажи будет происходить без предварительного уведомления.

ФОТОГРАФИИ







КОНТАКТЫ

Андрей Шестаков (Andrey Shestakov) – ведущий яхтенный брокер отдела продаж яхт и судов компании Shestakov Yacht Sales Inc. Официальный представитель Shestakov Yacht Sales Inc. для русскоговорящих клиентов в центральном офисе компании в Майами/Форт Лодердейл/Флорида/США.

Контактная информация

Email: **andrey@shestakovyachtsales.com**

Web: shestakovyachtsales.com

Телефоны

Краснодарский край: **+7(918)465-66-44**

США, Майами, Флорида: **+1(954)274-4435**

Время работы

Понедельник – Суббота: **9:00 - 21:00**
EDT

Воскресенье: **Закрито**

Адрес



Harbour Towne Marina, 850 NE 3rd St,
STE 213, Dania, FL 33004