

SILVER TONGUE II — HATTERAS



Судостроитель: HATTERAS

Год постройки: 1983

Модель: Моторная яхта

Цена: **ЦЕНА ЯХТЫ ПО ЗАПРОСУ**

Местонахождение: United States

Длина общая: 56' 3" (17.15m)

Ширина: 18' 2" (5.54m)

Мин. осадка: 4' 11" (1.50m)

Крейс. скорость: 15 Kts. (17 MPH)

Макс. скорость: 18 Kts. (21 MPH)

Купить **SILVER TONGUE II — HATTERAS** а также выбрать подходящую вам яхту из нашего каталога яхт вам поможет опытный яхтенный брокер Андрей Шестаков. На сегодняшний день компания **Shestakov Yacht Sales Inc.** имеет большое количество яхт в собственном списке продаж, а также тесно сотрудничает со всеми крупными яхтенными производителями по всему миру.

Для того чтобы купить яхту **SILVER TONGUE II — HATTERAS** а также проконсультироваться по любому вопросу связанному с покупкой, продажей, чартером яхт позвоните по телефону **+7(918)465-66-44**.

ОГЛАВЛЕНИЕ

ОГЛАВЛЕНИЕ	2
ХАРАКТЕРИСТИКИ	4
Обзор	4
Основная информация	4
Размеры	4
Скорость, вместимость и масса	4
Размещение	4
Корпус и палуба	5
Информация о двигателе	5
ПОДРОБНОЕ ОПИСАНИЕ	6
Accommodations	6
Electronics	6
Deck Equipment	6
Galley	6
Mechanical	7
Исключения	7
Отказ от ответственности	7
ФОТОГРАФИИ	8
Front View of Flybridge	8
Forward Deck	8
Flybridge Helm	8
Flybridge Aft	8
Aft Deck Staircase to Bridgedeck	9
Lower Helm Bench Seat	9
Galley	9
Dinette	9
Galley	10
Lower Helm	10

Master Stateroom	10
Master Stateroom	10
Master Head	11
Master Stateroom	11
Guest Stateroom #1	11
Guest Head	11
Bow Guest Stateroom #2	12
Starboard Engine Room	12
Port Engine Room	12
КОНТАКТЫ	13
Контактная информация	13
Телефоны	13
Время работы	13
Адрес	13

ХАРАКТЕРИСТИКИ

Обзор

Standard Hatteras 56 layout that accommodates 6 people in 3 staterooms. Exceptions are: Master Stateroom has a built-in vanity with drawers aft to starboard. Aft deck has a custom staircase to upper bridge deck, in addition to ladder at lower helm. The bridge deck features a U-shaped seating area with hi/lo table. Wet bar aft of helm includes sink and U-Line Refrigerator/Ice maker. Aft is a 1983 13' Boston Whaler with outboard tender and a Marquipt davit.

Основная информация

Тип судна: Моторная яхта

Модельный год: 1983

Год постройки: 1983

Страна: United States

Верх: Bimini Top

Размеры

Длина общая: 56' 3" (17.15m)

Ширина: 18' 2" (5.54m)

Мин. осадка: 4' 11" (1.50m)

Длина привального бруса: 56' 0"
(17.07m)

Скорость, вместимость и масса

Крейс. скорость: 15 Kts. (17 MPH)

Макс. скорость: 18 Kts. (21 MPH)

Вместимость воды: 350 Gallons

Объем топливного бака: 1020 Gallons

Размещение

Всего кают: 3

Спальные места: 6

Корпус и палуба

Материал корпуса: Fiberglass

Информация о двигателе

Двигатели: 2

Производитель: Detroit Diesel

Модель: 8V92TI

Тип двигателя: Inboard

Тип топлива: Diesel

ПОДРОБНОЕ ОПИСАНИЕ

Accommodations

Layout and Accommodations: Standard Hatteras 56 layout that accommodates 6 people in 3 staterooms. Exceptions are: Master Stateroom has a built-in vanity with lights and mirror and drawers aft to starboard. Aft deck has a custom staircase to upper bridge deck, in addition to ladder at lower helm. The bridge deck features a U-shaped seating area with hi/lo table. Wet bar aft of helm includes sink and U-Line Refrigerator/Ice maker. Aft is a 1983 13' Boston Whaler with outboard tender and a Marquipt davit. SILVER TONGUE II is a very original 56 Hatteras with few cosmetic changes found in refit models. She features original woodwork throughout, teak floors in some areas and a unique stairway to the bridge deck.

Electronics

LOWER STATION: Northstar 94iX Furuno LC-90 Furuno GP-70 Data Marine speed & depth indicators Robertson Auto-Pilot Furuno Radar Standard Horizon VHF Ray 400 Hailer **UPPER STATION:** Datamarine speed & depth indicator Robertson Auto-pilot **ELECTRICAL:** 20 KW Onan genset w/1682 hours 21 KW Tropical Diesel electric genset 32V Sentry automatic battery charger 12V Professional Mariner auto battery charger 2500 watt Heart inverter 240/120 AC shore power

Deck Equipment

DECK EQUIPMENT: Ideal electric windlass w/chain & line rode with Suncor 45 lb. stainless steel anchor. Spare Danforth anchor with chain & rope rode Two F/G deck boxes on bow Marquipt 4-step boarding ladder Two Marquipt double fender racks on bow Spare Danforth Anchor Two Marquipt sea stairs Teak handrails with covers Isinglass enclosure across aft deck (2015) Swim platform w/boarding ladder Rayline remote spotlight Bimini top to radar arch & then aft over seating area 2 flybridge cushioned helm seats 13' 1983 Boston Whaler with 1992 40 hp Johnson outboard Cover for bow bench seats, flybridge helm console, U-shaped seats are all new (2015)

Galley

Modern Maid 4 burner electric stove w/oven GE Microwave Oven Stainless steel full size side by side refrigerator w/ice maker and water dispenser. Single stainless steel sink Kitchen Aid trash compactor Black & Decker toaster oven Bosch dishwasher Aft deck chest freezer Aft deck Scotsman Refrigerator & Ice maker Bosch Washer & Dryer

Mechanical

Cruiseair reverse cycle A/C Hot water heater Fire suppression system Airseps Spare props
Village Marine water maker Wilcox Seabrace stabilazers Air compressor Glendinning engine
synchronize ACR 406 EPIRB

Исключения

При продаже яхты исключаются личные вещи владельца.

Отказ от ответственности

Компания предоставляет описание судна или яхты добросовестно, но не может гарантировать точность этой информации, а также не ручается за техническое состояние. Покупатель должен проинструктировать своих агентов или оценщиков исследовать представленную информацию более подробно, по собственному желанию. Продажа судна или яхты, изменение цены или снятие с продажи будет происходить без предварительного уведомления.

ФОТОГРАФИИ

Front View of Flybridge



Forward Deck



Flybridge Helm



Flybridge Aft



Aft Deck Staircase to Bridgedeck



Lower Helm Bench Seat



Galley



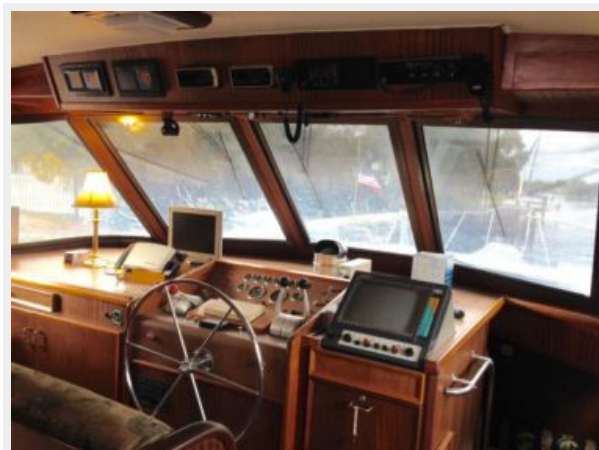
Dinette



Galley



Lower Helm



Master Stateroom



Master Stateroom



Master Stateroom



Master Head



Guest Stateroom #1



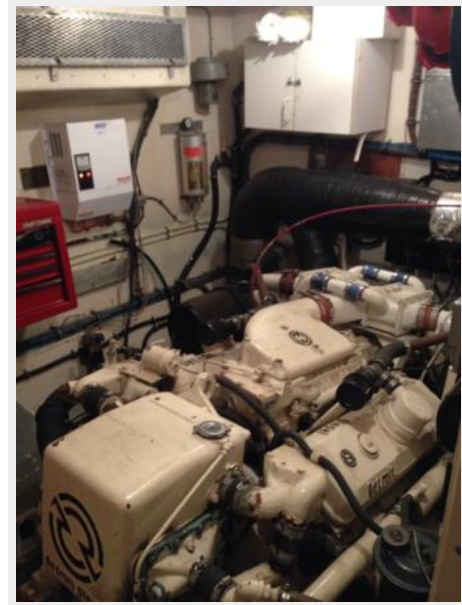
Guest Head



Bow Guest Stateroom #2



Starboard Engine Room



Port Engine Room



КОНТАКТЫ

Андрей Шестаков (Andrey Shestakov) – ведущий яхтенный брокер отдела продаж яхт и судов компании Shestakov Yacht Sales Inc. Официальный представитель Shestakov Yacht Sales Inc. для русскоговорящих клиентов в центральном офисе компании в Майами/Форт Лодердейл/Флорида/США.

Контактная информация

Email: andrey@shestakovyachtsales.com

Web: shestakovyachtsales.com

Телефоны

Краснодарский край: **+7(918)465-66-44**

США, Майами, Флорида: **+1(954)274-4435**

Время работы

Понедельник – Суббота: **9:00 - 21:00**
EDT

Воскресенье: **Закрыто**

Адрес



Harbour Towne Marina, 850 NE 3rd St,
STE 213, Dania, FL 33004