

CARYALI — MERRITT BOAT WORKS



Судостроитель:

MERRITT BOAT WORKS

Год постройки: 2015

Модель: Катер для спортивной рыбалки

Цена: ЦЕНА ЯХТЫ ПО ЗАПРОСУ

Местонахождение: United States

Длина общая: 72' 0" (21.95m)

Ширина: 19' 5" (5.92m)

Макс. осадка: 6' 0" (1.83m)

Крейс. скорость: 30 Kts. (35 MPH)

Макс. скорость: 39 Kts. (45 MPH)

Купить Caryali — MERRITT BOAT WORKS а также выбрать подходящую вам яхту из нашего каталога яхт вам поможет опытный яхтенный брокер Андрей Шестаков. На сегодняшний день компания Shestakov Yacht Sales Inc. имеет большое количество яхт в собственном списке продаж, а также тесно сотрудничает со всеми крупными яхтенными производителями по всему миру.

Для того чтобы купить яхту Caryali — MERRITT BOAT WORKS а также проконсультироваться по любому вопросу связанному с покупкой, продажей, чартером яхт позвоните по телефону **+7(918)465-66-44**.

ОГЛАВЛЕНИЕ

ОГЛАВЛЕНИЕ	2
ХАРАКТЕРИСТИКИ	5
Основная информация	5
Размеры	5
Скорость, вместимость и масса	5
Размещение	5
Корпус и палуба	5
Информация о двигателе	6
ПОДРОБНОЕ ОПИСАНИЕ	7
Accommodations	7
Salon	7
Galley / Laundry	7
Deck Equipment	7
Electrical System	8
Fishing Equipment	8
Electronics	8
Mechanical Equipment	9
Remarks	9
Exclusions	10
Исключения	10
Отказ от ответственности	10
ФОТОГРАФИИ	11
Master Stateroom	12
Master Stateroom	12
Master Stateroom	13
Master Stateroom	13
Master Stateroom	13
Forward VIP Stateroom	13

Forward VIP Stateroom	14
Forward VIP Stateroom	14
Forward VIP Stateroom	14
Forward VIP Stateroom	14
Forward Guest Stateroom	15
Forward Guest Stateroom	15
Aft Guest Stateroom	15
Forward Head	15
Forward Head	16
Forward Head	16
Guest Head	16
Guest Head	16
Guest Head	17
Laundry	17
Master Head	17
Master Head	17
Cockpit	18
Cockpit	18
Cockpit	18
Cockpit	18
Cockpit	19
Cockpit	19
Cockpit	19
Cockpit	19
Flybridge	20
КОНТАКТЫ	26
Контактная информация	26
Телефоны	26
Время работы	26

Адрес

26

ХАРАКТЕРИСТИКИ

Основная информация

Тип судна: Катер для спортивной рыбалки

Подкатегория: Convertible

Модельный год: 2015

Год постройки: 2015

Страна: United States

Верх: Full / Tuna Tower

Открытая палуба мостика: Да

Кубрик: Да

Размеры

Длина общая: 72' 0" (21.95m)

Ширина: 19' 5" (5.92m)

Макс. осадка: 6' 0" (1.83m)

Скорость, вместимость и масса

Крейс. скорость: 30 Kts. (35 MPH)

Макс. скорость: 39 Kts. (45 MPH)

Вместимость воды: 400 Gallons

Объем топливного бака: 2600 Gallons

Размещение

Всего кают: 4

Всего ком. состава: 3

Корпус и палуба

Материал корпуса: Fiberglass

Информация о двигателе

Двигатели: 2

Производитель: Caterpillar

Модель: C-32 Acerts

Тип двигателя: Inboard

Тип топлива: Diesel

ПОДРОБНОЕ ОПИСАНИЕ

Accommodations

All the way forward is the guest head and shower, followed by the queen berth to port with lockers and drawers to starboard. Aft in the companionway is a washer and dryer on the port side and the Captain's cabin with a double berth to starboard. Aft, on the starboard side is a head and shower, followed aft with upper and lower crew berths. Opposite on the port side is the Master Stateroom with a queen berth running forward aft with headboard on the aft bulkhead. The Master Head and shower is forward. Up to main Salon with Galley forward on port side and dinette to starboard. There are 2 chairs followed by the entertainment center on the starboard side. Port side has a large U-shaped sofa with a custom table.

Salon

- Home Theater System with Surround Sound
- Crestron Remote System
- Samsung 50" HDTV
- Denon Theater Receiver
- Savant Smart Control System
- Marantz Receiver
- Sunfire 9" Subwoofer

Galley / Laundry

- Washing Machine
- Dryer
- Kitchen Aid Icemaker
- Miele 4-Burner Stove and Oven
- Water Heater
- Water System: Pressure / Manual
- GE Profile Convection Oven and Microwave
- (6) SubZero Refrigerator / Freezer Drawers
- Refrigerated Drink Box on Flybridge
- Refrigerated Drink Box in Cockpit

Deck Equipment

- Stainless Steel Plow Anchor
- Bow Pulpit and Rails

- Fenders and Lines
- (6) Life Jackets
- Navigation Lights
- Search Light
- Electric Remote Controls
- Hydraulic Windlass
- Covers and Curtains: Bridge, Cockpit Awning
- Coast Guard Approved Safety Package
- Teak Deck Material
- Fresh Water Washdown System
- Underwater Lights in Transom
- Kahlenberg Air Horns

Electrical System

- (8) Batteries
- 27 kW Onan Generators - Port 80 hours, Starboard 40 hours
- Electrical System DC 12V, 24V; AC 110V, 220V
- (2) Mastervolt Automatic Battery Chargers 40 amps
- Dockside Electrical Cable
- (2) 50 amp Shore Cords

Fishing Equipment

- Bait Freezer
- (2) Live Wells
- (4) Rod Holders
- Marine Welder Tuna Tower 36'
- Transome Door
- Murray Fighting Chair with Rocket Launcher
- Rupp 40 Outrigger, 4 Spreaders, and Hydraulic Units
- (3) Freezers
- Eskimo Icemaker (600 Pounds per day)

Electronics

- Garmin 1226 Radar
- Garmin HDX Second Radar
- Garmin 8000 Monitors (3)
- Garmin 8XM52 Sirius
- Garmin GSD26 Sounder

- Garmin CHIRP
- Simrad Autopilot
- Garmin AIS600 Receiver
- Garmin GPS May 8212 (2)
- Icom VHF (2)
- KVH SAT Phone
- KVH Tracvision
- Garmin CID Cameras (5)
- Fusion Stereo
- Furuno Weather Station

Mechanical Equipment

- Marine Air AC Reverse Cycle
- (2) Bilge Blowers
- (5) Bilge Pumps
- Hydraulic Bow Thruster
- Bridge and Tower Controls
- Engine Alarm
- Emergency Engine Stop and Start in Tower
- Halon Fire Extinguishing System
- Fresh Water Cooling System
- Fuel Filters
- Fuel Shutoff Valve (Engines)
- Overboard Recirculation Electric Head with Holding Tank
- Lube Oil Storage and Transfer System
- Hydraulic Wheel Steering
- Synchronizers
- Humphree Trim Tabs
- ZF Transmission
- FCI 1850 GPD Watermaker
- 50 Gallon Storage Lube Oil
- (2) Fuel Transfer System

Remarks

Take advantage of a rare opportunity to take delivery of a perfect "10." Only 100 hours on this new Merritt, with timeless effort spent debugging and getting the whole package ready to go. She is ready to fish or cruise immediately. Her owner is a very knowledgeable yachtsman with an eye for detail. He has built numerous boats and demands perfection. The C-32 Acert Caterpillar power provides a reliable, economic, and very desirable package. The vessel is the finest Merritt built to date, with attention to detail like no other and will not disappoint.

Exclusions

- TENDER IS NOT INCLUDED IN SALE OF VESSEL
- Tackle
- Tools
- Artwork
- Name (Caryali)
- Personal Items

Исключения

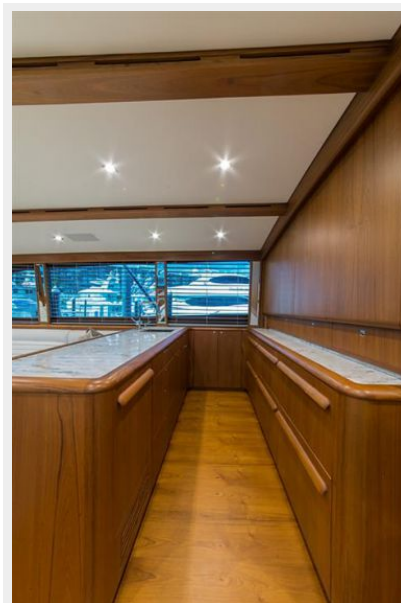
При продаже яхты исключаются личные вещи владельца.

Отказ от ответственности

Компания предоставляет описание судна или яхты добросовестно, но не может гарантировать точность этой информации, а также не ручается за техническое состояние. Покупатель должен проинструктировать своих агентов или оценщиков исследовать представленную информацию более подробно, по собственному желанию. Продажа судна или яхты, изменение цены или снятие с продажи будет происходить без предварительного уведомления.

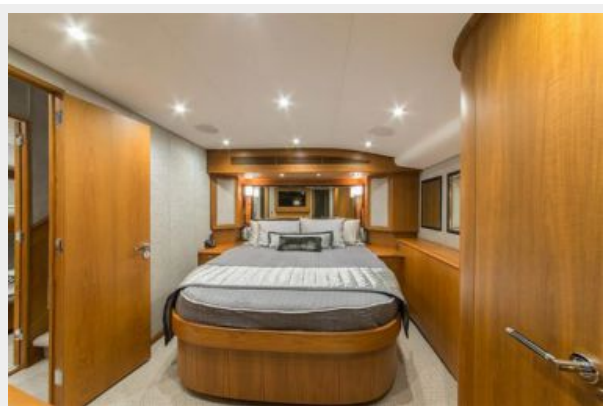
ФОТОГРАФИИ





Master Stateroom

Master Stateroom



Master Stateroom



Master Stateroom



Master Stateroom



Forward VIP Stateroom



Forward VIP Stateroom



Forward VIP Stateroom



Forward VIP Stateroom



Forward VIP Stateroom



Forward Guest Stateroom



Forward Guest Stateroom



Aft Guest Stateroom



Forward Head



Forward Head



Forward Head



Guest Head



Guest Head



Guest Head



Laundry



Master Head



Master Head



Сокпит



Сокпит



Сокпит

Сокпит



Cockpit



Cockpit



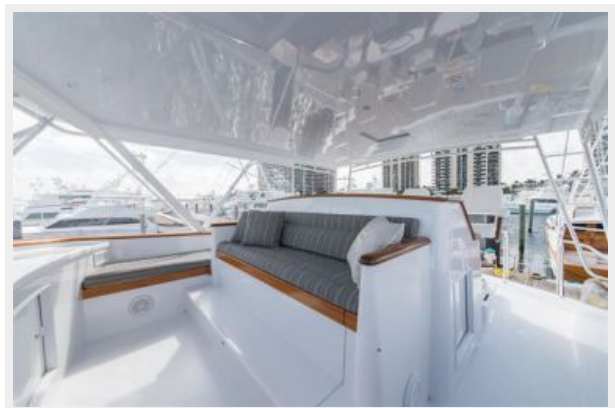
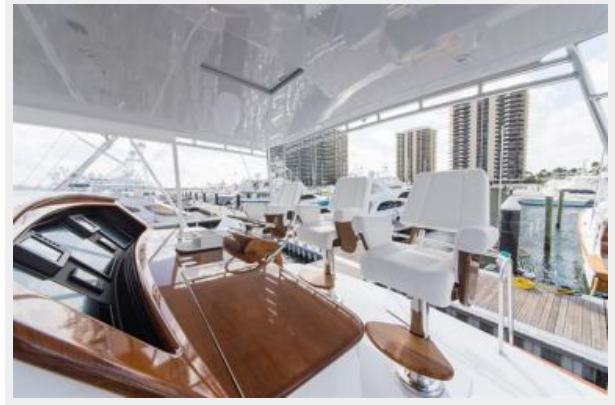
Cockpit

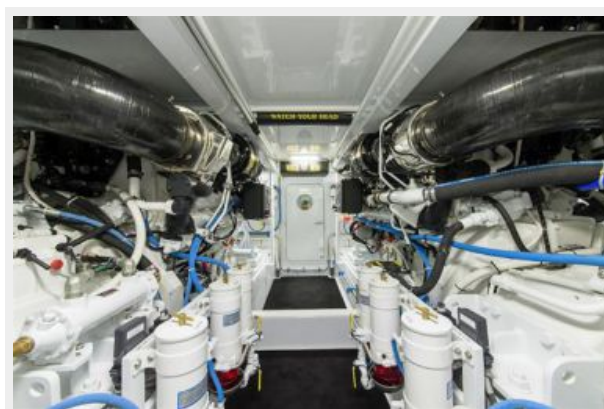


Cockpit

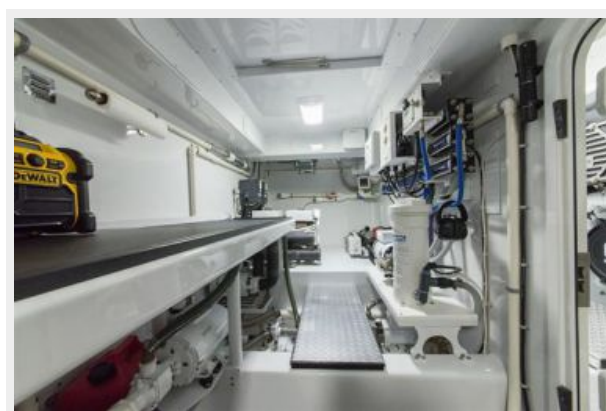
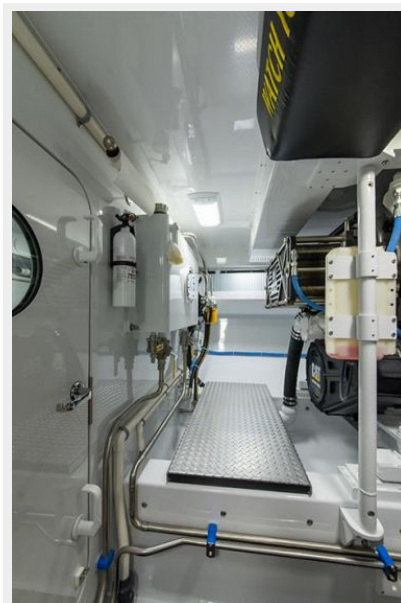
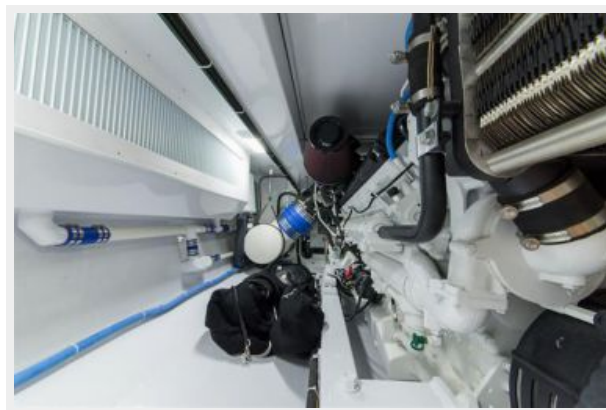


Flybridge













КОНТАКТЫ

Андрей Шестаков (Andrey Shestakov) – ведущий яхтенный брокер отдела продаж яхт и судов компании Shestakov Yacht Sales Inc. Официальный представитель Shestakov Yacht Sales Inc. для русскоговорящих клиентов в центральном офисе компании в Майами/Форт Лодердейл/Флорида/США.

Контактная информация

Email: andrey@shestakovyachtsales.com

Web: shestakovyachtsales.com

Телефоны

Краснодарский край: **+7(918)465-66-44**

США, Майами, Флорида: **+1(954)274-4435**

Время работы

Понедельник – Суббота: **9:00 - 21:00**
EDT

Воскресенье: **Закрето**

Адрес



Harbour Towne Marina, 850 NE 3rd St,
STE 213, Dania, FL 33004