

ONE O ONE — TECNOMAR



Судостроитель: TECNOMAR

Год постройки: 2008

Модель: Моторная яхта

Цена: **ЦЕНА ЯХТЫ ПО ЗАПРОСУ**

Местонахождение: Italy

Длина общая: 118' 2" (36.00m)

Ширина: 24' 0" (7.30m)

Мин. осадка: 4' 0" (1.20m)

Крейс. скорость: 28 Kts. (32 MPH)

Макс. скорость: 35 Kts. (40 MPH)

Купить **ONE O ONE — TECNOMAR** а также выбрать подходящую вам яхту из нашего каталога яхт вам поможет опытный яхтенный брокер Андрей Шестаков. На сегодняшний день компания **Shestakov Yacht Sales Inc.** имеет большое количество яхт в собственном списке продаж, а также тесно сотрудничает со всеми крупными яхтенными производителями по всему миру.

Для того чтобы купить яхту **ONE O ONE — TECNOMAR** а также проконсультироваться по любому вопросу связанному с покупкой, продажей, чартером яхт позвоните по телефону **+7(918)465-66-44**.

ОГЛАВЛЕНИЕ

ОГЛАВЛЕНИЕ	2
ХАРАКТЕРИСТИКИ	3
Обзор	3
Основная информация	3
Размеры	3
Скорость, вместимость и масса	4
Размещение	4
Корпус и палуба	4
Информация о двигателе	5
ПОДРОБНОЕ ОПИСАНИЕ	6
Walk Through - Layout	6
Winter Refit & Overview	6
Specifications	7
Исключения	7
Отказ от ответственности	7
ФОТОГРАФИИ	8
КОНТАКТЫ	20
Контактная информация	20
Телефоны	20
Время работы	20
Адрес	20

ХАРАКТЕРИСТИКИ

Обзор

Key Features:

- VAT Paid - Italian Flag
- Giorgio Armani Casa Interior Decor
- New Exterior Paint - 2014
- RINA 5 Year Class Inspection - Completed April 2016
- MTU 16V 396 TE94 2900hp Engines with only 1300 hours
- Kohler 33kw Generators with only 3000 hours
- Bow & Stern Thrusters
- 35 knots maximum speed
- 27 knot cruise speed
- 4 cabins sleeping 8 guests
- 3 crew cabins sleeping 5 crew

Основная информация

Тип судна: Моторная яхта

Подкатегория: Fast

Модельный год: 2008

Год постройки: 2008

Год обновления: 2014

Страна: Italy

Открытая палуба мостика: Да

Размеры

Длина общая: 118' 2" (36.00m)

Ширина: 24' 0" (7.30m)

Мин. осадка: 4' 0" (1.20m)

Скорость, вместимость и масса

Крейс. скорость: 28 Kts. (32 MPH)

Дальность на крейсерской скорости:
960

Макс. скорость: 35 Kts. (40 MPH)

Чистый вес: 115 Pounds

Вместимость воды: 528.344104 Gallons

Вместимость сточного бака:
1849.204364 Gallons

Объем топливного бака: 2932.3097772
Gallons

Размещение

Всего кают: 4

Всего коек: 5

Спальные места: 8

Всего ком. состава: 4

Каюта капитана: Да

Каюты экипажа: 3

Койки экипажа: 5

Спальных мест экипажа: 5

Комм. состав экипажа: 2

Корпус и палуба

Материал корпуса: GRP

Материал палубы: Teak

Комплектация корпуса: Planing

Цвет корпуса: Metallic White

Дизайнер экстерьера: Luca Dini Design

Дизайнер интерьера: Luca Dini Design

Информация о двигателе

Двигатели: 2

Производитель: MTU

Модель: 16V396 TE94 2150kW

Тип двигателя: Inboard

Тип топлива: Diesel

ПОДРОБНОЕ ОПИСАНИЕ

Walk Through - Layout

M/Y ONE O ONE has been owned by the same family since new & is VAT Paid Italian Registered. Currently located out of the water in a protected storage building for the winter season in Viareggio, Italy. Interior decor by Giorgio Armani Casa. As you enter the main salon features a large lounge chair to port with a spiral staircase to starboard allowing easy access to the upper sundeck which has a large L-shaped sette & sunpads. Two mirror image couches are located to both port & starboard directly opposite of one another. Forward is the bar area with glowing white glass accent wall just in front of the helm area. All of the counters are covered in chocolate leather with dark wood cabinets with a satin finish. The overhead & walls are covered in white leather. 4 guest cabins sleep 8 guests including a full beam master suite with his & hers bathrooms and walk-in closet & sette lounge area. A large center corridor runs the length of the guest accommodations with an artistic accent wall leading into the master cabin. The formal dining is located down forward of the main salon and features 3 large windows to both port & starboard sides allowing an excellent view of the sea while enjoying a meal. You can enter the dining area from a private staircase adjacent of the helm area from the main salon or from another entrance that leads up from the guest accommodations. Off of the salon to the port side is the galley allowing easy service from the chef & stewardesses. 3 crew cabins have a private entrance from the bow area with a cabin with private ensuite & 2 bunk rooms that share a bathroom. All the exterior decks are teak with a light gray caulking to compliment the sleek lines & windows found onboard. The aft deck has large sunpads in the center with two sitting areas to port & starboard just before you enter the interior allowing the overhang to give much needed shade when cruising on a hot day. Full walk arounds are on both the port & starboard side allowing guests to safely walk forward to the additional lounge area complete with 2 tables great for drinks or dining, and sunpads for lounging. The transom has a garage for up to a 4.5m tender, storage for water sports toys, snorkel & scuba gear, and access to the engine room & hydraulics for the garage door. The engine room also has an access hatch in the aft deck located to the port side for safe access when underway. The entire exterior has been repainted a high gloss white in 2014 at a cost of over 125,000 EURO and is in perfect condition as is the teak decks. Dark black tinted windows are seamless and give the yacht a contemporary style. Bow & stern thruster allows for easy docking.

Winter Refit & Overview

During the 2015/16 Winter Season ONE O ONE had the following work completed: - RINA 5 Year Class Inspection completed - available for commercial or private use - shafts removed & replaced - rudders removed & reinstalled - props removed, balanced & reinstalled - capstans removed, serviced & reinstalled - full service of engines - full service of generators - refresh of all interior soft goods **Manufacturers Description:** ONE O ONE, Velvet 36 takes light, space and freedom to the highest level. It boats three spacious outdoor communal areas at the bow, stern and on the sundeck, ideal for sunbathing in absolute privacy. The extra large windscreen creates

an evocative light effect in the dinette and increases the field of vision on the bridge. The panoramic windows accentuate the luminosity of the dining room, offering an extraordinary view, just above the surface of the water. With its highly contemporary lines, the utmost attention paid to every detail, ONE O ONE also provides outstanding comfort in its interior by Giorgio Armani Casa. The three double cabins all have en-suite bathrooms with separate shower cubicles, and the large full beam master suite has two bathroom areas with crystal washbasins. The spacious, luminous lounge with its large, open view side windows provides access to all areas of the boat. The furnishings include two sofas, two coffee tables and a bar area towards the bow. A spiral staircase allows access to the sundeck. The lounge/dining area, which seats up to two people, is flooded with light thanks to the triple panoramic windows on both sides. The spectacular windscreen bestows light and maximum visibility. The master cabin, situated at the stern, has two bathrooms with the shower cubicle positioned between them.

Specifications

Length Overall - 36m Beam - 7.25m Displacement (half load) - 115t Guest cabins - 4 (8 persons)
Crew cabins - 3 (5 persons) Fuel capacity - 11,100 liters Fresh water capacity - 2,000 liters Black
water capacity - 7,000 liters Construction material - GRP Reduction gears - n.2 ZF 7550 V V-
Drive Generators - Kohler 2x33 kw 50 HZ tri-phase 380 volts Engines - MTU 2x16V 396 2900hp
Top speed - 35 knots Cruising speed - 32 knots

Исключения

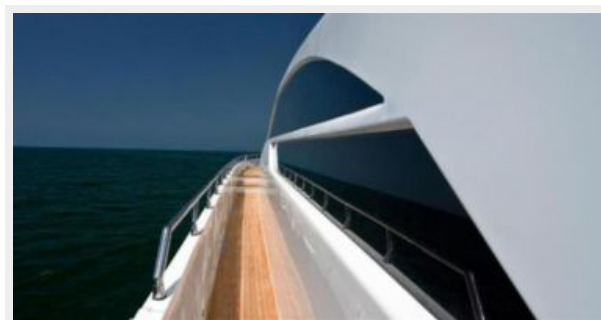
При продаже яхты исключаются личные вещи владельца.

Отказ от ответственности

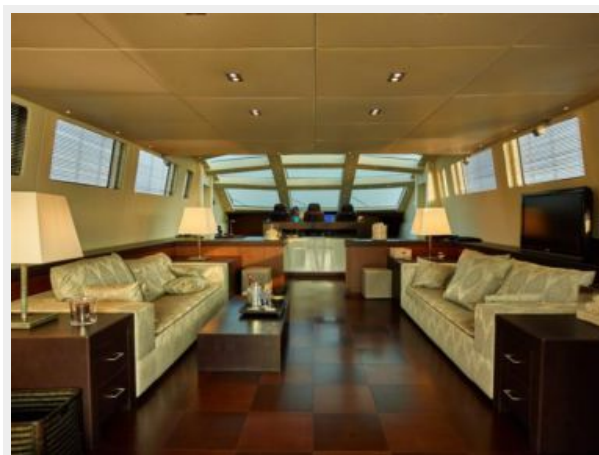
Компания предоставляет описание судна или яхты добросовестно, но не может гарантировать точность этой информации, а также не ручается за техническое состояние. Покупатель должен проинструктировать своих агентов или оценщиков исследовать представленную информацию более подробно, по собственному желанию. Продажа судна или яхты, изменение цены или снятие с продажи будет происходить без предварительного уведомления.

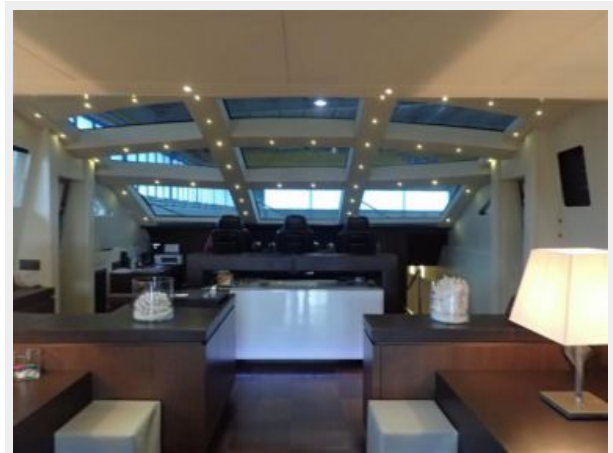
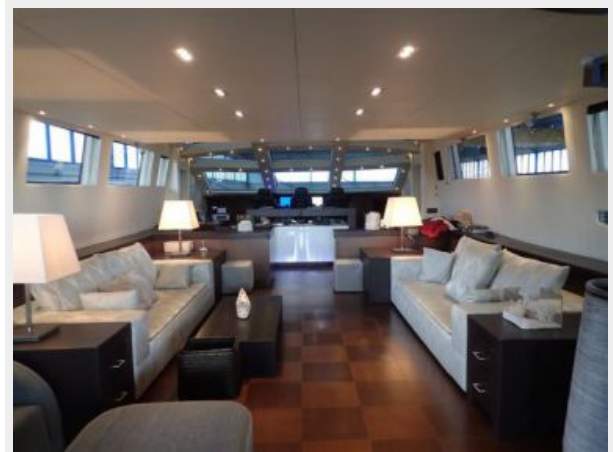
ФОТОГРАФИИ

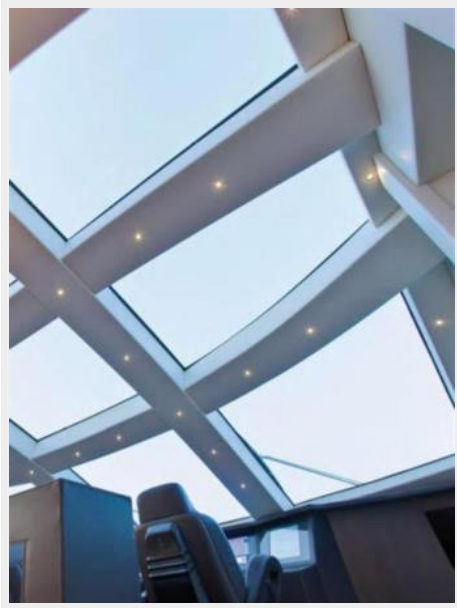


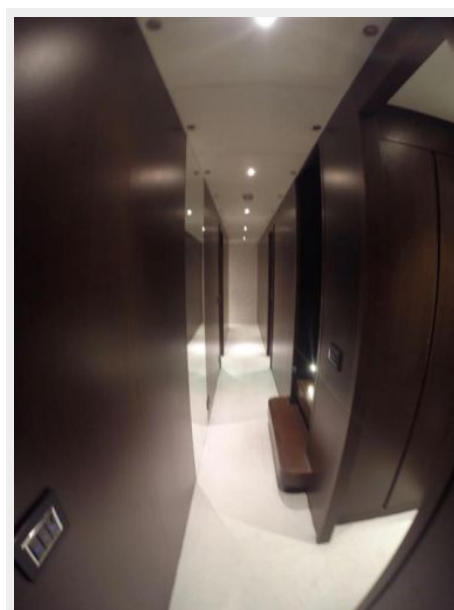
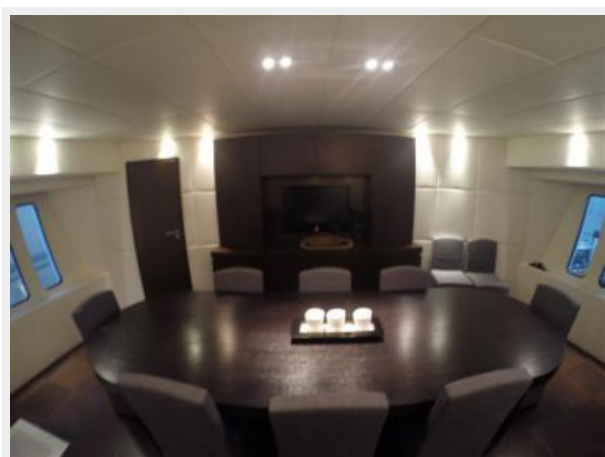
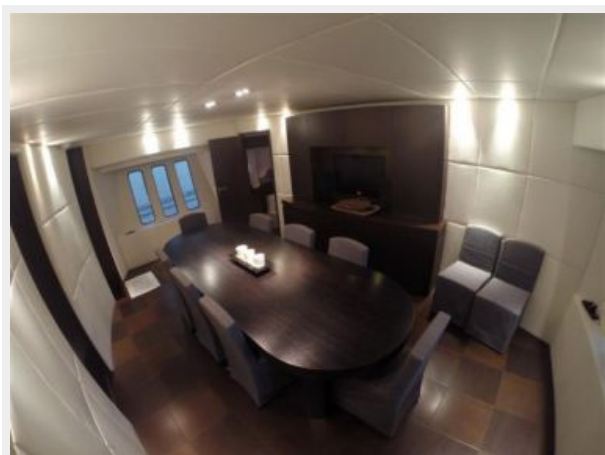


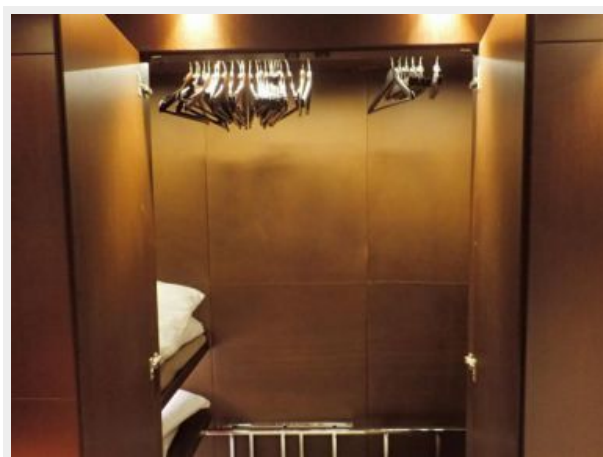
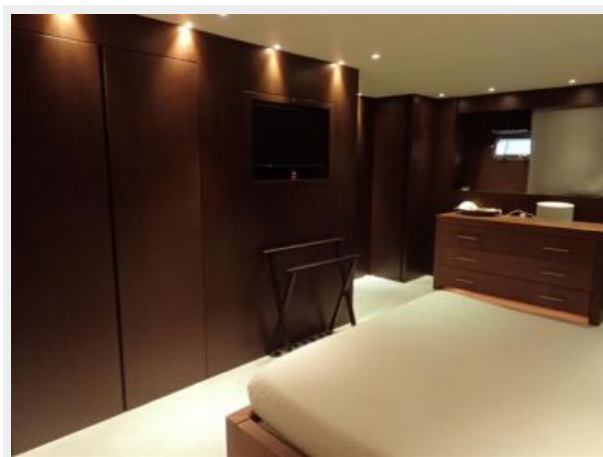
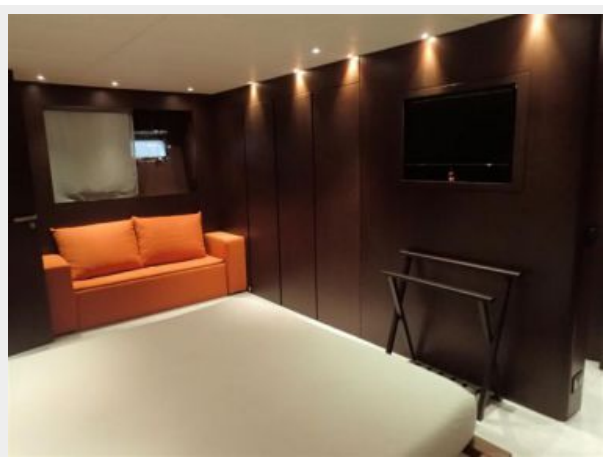
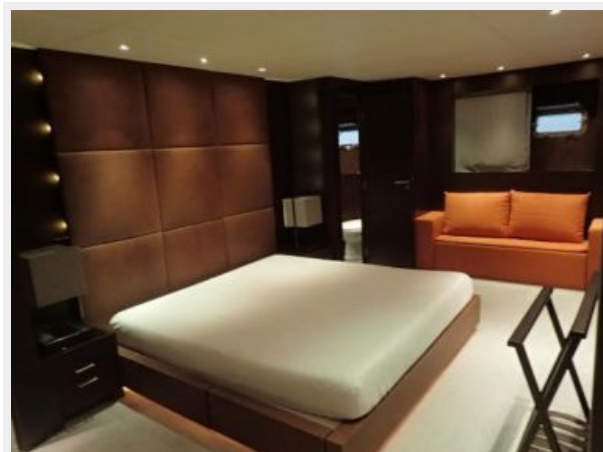
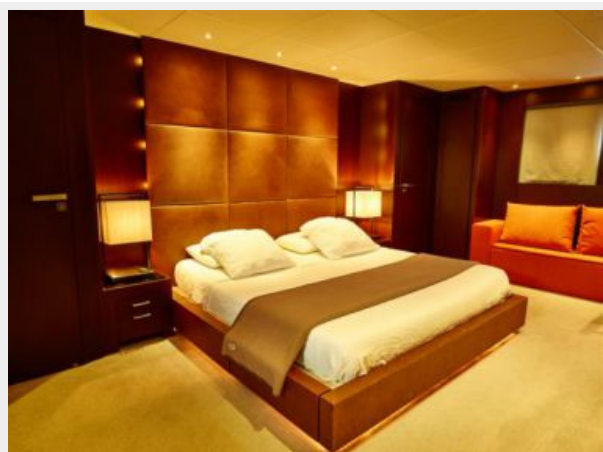




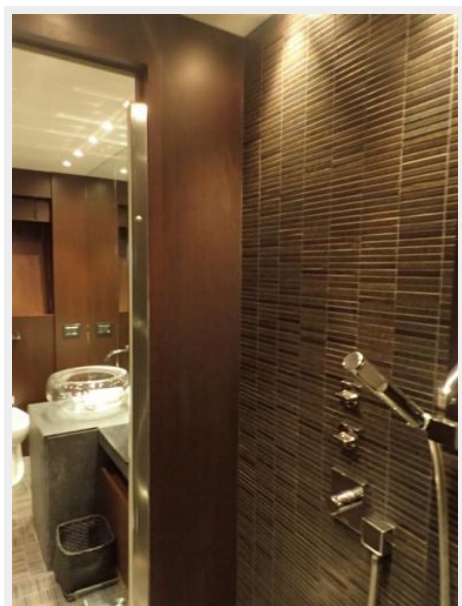


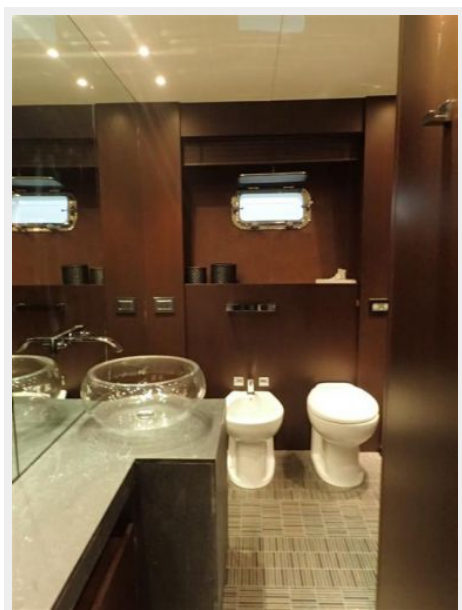














КОНТАКТЫ

Андрей Шестаков (Andrey Shestakov) – ведущий яхтенный брокер отдела продаж яхт и судов компании Shestakov Yacht Sales Inc. Официальный представитель Shestakov Yacht Sales Inc. для русскоговорящих клиентов в центральном офисе компании в Майами/Форт Лодердейл/Флорида/США.

Контактная информация

Email: andrey@shestakovyachtsales.com

Web: shestakovyachtsales.com

Телефоны

Краснодарский край: **+7(918)465-66-44**

США, Майами, Флорида: **+1(954)274-4435**

Время работы

Понедельник – Суббота: **9:00 - 21:00**
EDT

Воскресенье: **Закрыто**

Адрес



Harbour Towne Marina, 850 NE 3rd St,
STE 213, Dania, FL 33004