

NEW VIKING 52' OPEN (VKY52-910) — VIKING



Судостроитель: VIKING

Год постройки: 2016

Модель: Катер для спортивной рыбалки

Цена: ЦЕНА ЯХТЫ ПО ЗАПРОСУ

Местонахождение: United States

Длина общая: 52' 0" (15.85m)

Ширина: 17' 6" (5.33m)

Макс. осадка: 4' 11" (1.50m)

Купить **NEW Viking 52' Open (VKY52-910) — VIKING** а также выбрать подходящую вам яхту из нашего каталога яхт вам поможет опытный яхтенный брокер Андрей Шестаков. На сегодняшний день компания **Shestakov Yacht Sales Inc.** имеет большое количество яхт в собственном списке продаж, а также тесно сотрудничает со всеми крупными яхтенными производителями по всему миру. Для того чтобы купить яхту **NEW Viking 52' Open (VKY52-910) — VIKING** а также проконсультироваться по любому вопросу связанному с покупкой, продажей, чартером яхт позвоните по телефону **+7(918)465-66-44**.

ОГЛАВЛЕНИЕ

ОГЛАВЛЕНИЕ	2
ХАРАКТЕРИСТИКИ	4
Обзор	4
Основная информация	4
Размеры	4
Скорость, вместимость и масса	5
Размещение	5
Корпус и палуба	5
Информация о двигателе	5
ПОДРОБНОЕ ОПИСАНИЕ	6
Decor	6
Salon	6
Galley	6
Master Stateroom	6
Master Stateroom Head	7
Starboard Stateroom	7
Starboard Aft Stateroom	7
Starboard Head	7
Hull	7
Flybridge	8
Cockpit	8
Deck/Ext	8
Bilge	9
Engine Room/Mechanical	9
Исключения	9
Отказ от ответственности	9
ФОТОГРАФИИ	10
Sistership manufacturer provided photo	11

Sistership manufacturer provided photo	12
КОНТАКТЫ	13
Контактная информация	13
Телефоны	13
Время работы	13
Адрес	13

ХАРАКТЕРИСТИКИ

Обзор

The Viking 52' Open is packed full of the special value and quality that only Viking can deliver. To start with, it is no slouch when it comes to performance. The Viking 52 Open Yacht has fine, slightly convex sections forward and a 12-degree deadrise at the transom. Just like the other new generation Vikings, trim tabs (3 total) are used as the propeller pockets to divide the transom. Each tab operates independently to allow the Captain more control. The outboard tabs will handle most trim issues, but if more to muscle is needed to plow through a head sea, the center tabs are available.

Accommodations below are surprisingly generous thanks to the boat's 17 ft. 6 in. beam providing a master stateroom forward with a walk around queen-size bed, along with a private head and shower. Two additional staterooms are served by the second head. A combination salon and galley complete the interior plan with comfort and room to spare. The 142 square-foot cockpit boasts twin mezzanine seating with built-in freezer and stowage space, engine room access, a step box cooler, tackle stowage, recessed in-deck fish boxes and a walk-through transom door with lift gate. The Viking 52 Open Yacht should satisfy even the most critical of anglers who have come to expect great things from Vikings "form follows function" design ideology that's customary among tournament boats.

Call one of our Viking Specialist's today for more information.

All photos are sistership manufacturer provided photos

Основная информация

Тип судна: Катер для спортивной рыбалки

Модельный год: 2016

Год постройки: 2016

Страна: United States

Открытая палуба мостика: Да

Кубрик: Да

Размеры

Длина общая: 52' 0" (15.85m)

Ширина: 17' 6" (5.33m)

Макс. осадка: 4' 11" (1.50m)

Скорость, вместимость и масса

Водоизмещение: 67680 Pounds

Вместимость воды: 186 Gallons

Объем топливного бака: 1202 Gallons

Размещение

Всего кают: 3

Корпус и палуба

Материал корпуса: Fiberglass

Информация о двигателе

Двигатели: 2

Производитель: MAN

Модель: V12 1400CRM

Тип двигателя: Inboard

Тип топлива: Diesel

ПОДРОБНОЕ ОПИСАНИЕ

Decor

- Prestige decor
- Accessory kit
- Custom decor
- Wrapped hatch carpet
- Custom wallpaper material
- Custom wallpaper installation
- Custom headliner material throughout boat
- Brushed nickel hardware throughout
- Brushed nickel coverplates for switches & receptacles throughout
- Satin nickel interior light trim throughout
- Carpet throughout
- Command deck carpeting
- Helm and companion chairs in ultraleather
- Helm deck seating in ultraleather
- Mezzanine cushions in ultraleather

Salon

- Dinette table mappa burl with teak pedestal
- Dimmers for quartz lights
- Custom amtico flooring at salon entranceway teak and holly
- 40" flat screen television

Galley

- Undercounter refrigerator and freezer with drawers
- Custom amtico flooring in galley teak and holly
- Range 4-burner glass cooktop Kenyon lite-touch mediterranean
- Satin nickel faucet
- 110V outlet next to switch on backsplash above sink
- Custom: countertop cambria bellingham with 1/2 bullnose edge

Master Stateroom

- Mattress Viking Slumber #6
- 22" flat screen television

- Dimmer on overhead LED lights

Master Stateroom Head

- Teak face on lower vanity
- Custom amtico flooring teak and holly
- Brushed aluminum shower door
- Satin nickel shower fixtures
- Brushed nickel towel bars & rings
- Satin nickel faucet
- Custom: vanity top cambria bellingham with 1/2 bullnose edge

Starboard Stateroom

- 22" flat screen TV

Starboard Aft Stateroom

- Mattress Viking Slumber #6
- Locker storage top teak
- Dimmer on overhead LED lights

Starboard Head

- Teak face on lower vanity
- Custom amtico flooring
- Satin nickel shower fixtures
- Brushed nickel towel bars & rings
- Satin nickel faucet
- Custom: vanity top cambria bellingham with 1/2 bullnose edge

Hull

- Additional mid fuel tank for a total of (3) tanks
- Hull color Snow White
- Bottom paint Viking Blue
- Boot stripe Viking standard Blue
- Oval exhaust outlets
- Fiberglass side thru-hulls

Flybridge

- Tower
- Electronic single-lever controls for helm pod
- Recessed electronics boxes
- VHF and Furuno digital depth display
- Helm air conditioning
- Bridge freezer box
- Release teak helm pod
- Stidd helm chair
- Horns under bridge
- Recessed electronics plates per AME drawing
- 3-positioning switch for overhead lights in hardtop
- Dedicated forward feed for tower with labeled shutoff valve in forward locker
- VHF radio ICOM604
- AME electronics
- ZF engine controls
- Custom: upgrade stidd helm and companion chairs to ultraleather
- Custom: helm deck stereo fusion MS-IP70

Cockpit

- Live well in sole
- Transom coaming with gate and fish box
- Refrigerated port mezzanine undermounted step box
- Refrigerated starboard mezzanine undermounted step box
- Plumb transom box as live well without window and light
- Mezzanine cockpit
- Transom swim steps
- Two 24V outlets forward under coaming, one on each side
- Awlgrip lazarette
- Y-valve for fresh and salt water washdowns in cockpit
- Crushed ice machine
- Teak cockpit sole and mezzanine
- Freezer storage in mezzanine seat
- Split lid for cockpit fish box

Deck/Ext

- Bow pulpit
- Lewmar V4 stainless steel windlass
- Fresh water washdown at bow inside anchor locker

- White rub rail
- Transom, mast light
- Recessed trim tab covers
- Stainless steel gas springs for anchor locker hatch

Bilge

- Awlgrip forward bilge and anchor locker
- Awlgrip anchor locker
- Magnetic switches for all bilge lights

Engine Room/Mechanical

- Fuel priming pumps 24V
- Watermaker
- Generator gas-water separator for standard generator
- Awlgrip brass thru-hulls and sea strainers in engine room and forward bilges
- Dual racor primary fuel filters
- Snow White fuel filters
- Line from oil change system to cockpit dockside box
- 110V outlet on aft bulkhead at entranceway
- All pumps except fresh water pump snow white
- Tee in dockside water manifold to fill water tank from cockpit

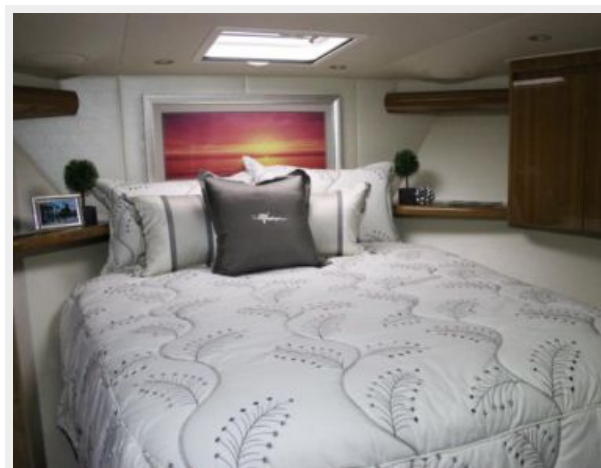
Исключения

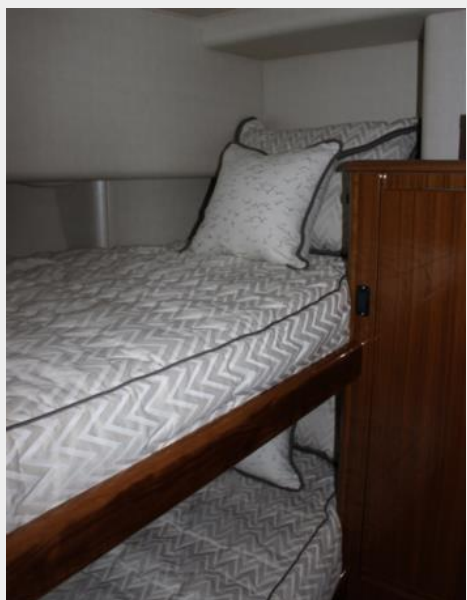
При продаже яхты исключаются личные вещи владельца.

Отказ от ответственности

Компания предоставляет описание судна или яхты добросовестно, но не может гарантировать точность этой информации, а также не ручается за техническое состояние. Покупатель должен проинструктировать своих агентов или оценщиков исследовать представленную информацию более подробно, по собственному желанию. Продажа судна или яхты, изменение цены или снятие с продажи будет происходить без предварительного уведомления.

ФОТОГРАФИИ





Sistership manufacturer provided photo



Sistership manufacturer provided photo



КОНТАКТЫ

Андрей Шестаков (Andrey Shestakov) – ведущий яхтенный брокер отдела продаж яхт и судов компании Shestakov Yacht Sales Inc. Официальный представитель Shestakov Yacht Sales Inc. для русскоговорящих клиентов в центральном офисе компании в Майами/Форт Лодердейл/Флорида/США.

Контактная информация

Email: andrey@shestakovyachtsales.com

Web: shestakovyachtsales.com

Телефоны

Краснодарский край: **+7(918)465-66-44**

США, Майами, Флорида: **+1(954)274-4435**

Время работы

Понедельник – Суббота: **9:00 - 21:00**
EDT

Воскресенье: **Закрито**

Адрес



Harbour Towne Marina, 850 NE 3rd St,
STE 213, Dania, FL 33004